

Výměnu provedte v následujícím pořadí:

1

Zatáhněte páku ruční brzdy.

2

Pod zadní kola umístěte klíny.

3



Uvolněte upevňovací šrouby kola.

4

Zvedněte přední část vozidla a zajistěte vozidlo na podpěrách

5

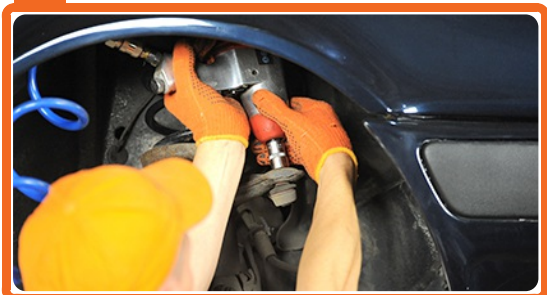


Odstraňte přední kola.

i AutoDoc doporučuje:

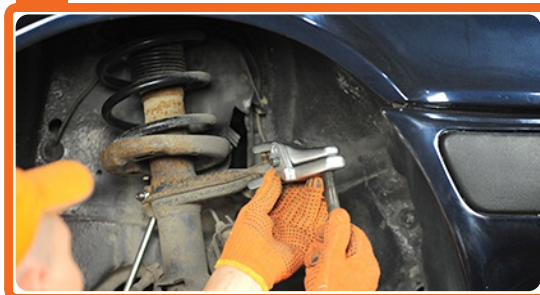
Změřte a zapamatujte si délku mezery spojovacího ramene tak, aby montáž neměla jiný instalační úhel.

6



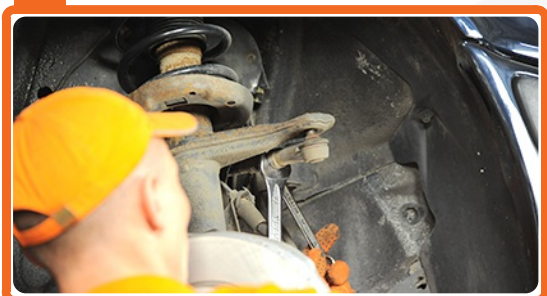
Uvolněte šroub svorky na koncovce táhla.

7



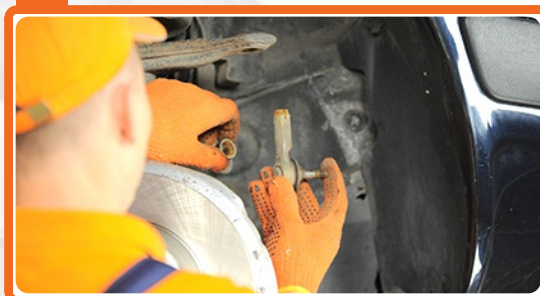
Použitím speciálního nářadí vytlačte koncovku táhla řízení z čepu řízení.

8



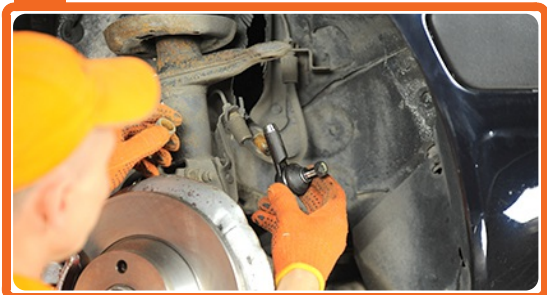
Uvolněte šroub zajišťující koncovku táhla na táhle.

9



Odšroubujte koncovku od táhla.

10



Zašroubujte novou koncovku táhla řízení

11

Zapojte hlavu tyče řízení.

12



Utáhněte šroub svorky na nové koncovce táhla.

13



Upevněte zamykací šroub na koncovce táhla

14



Nainstalujte kolo.

15



Auto dejte na zem a přišroubujte šrouby v křížovém poradí

i AutoDoc doporučuje:

Pokud to bude nutné, zkontrolujte a nastavte natočení kola.

Doufáme, že tato informace byla pro vás užitečná!

▶ [Video návody](#)

Prohlédněte si naše podrobné video návody s opravou vašeho auta Audi 80 B4 na našem youtube kanálu. Prohlédnout si video návody.

🛒 [AutoDoc online](#)

Koncovky kloubů táhla řízení nejvyšší kvality pro vaše auto Audi 80 B4 jsou dostupné na stránce AutoDoc. Přejít na stránku.

AUTODOC – NÁHRADNÍ DÍLY NEJVYŠŠÍ KVALITY ZA VÝBORNOU CENU, A TO VŠECHNO ONLINE

KVALITNÍ DÍLY



AUDI



KONCOVKY KLOUBŮ TÁHLA ŘÍZENÍ



AUDI 80 B4



KONCOVKY KLOUBŮ TÁHLA ŘÍZENÍ PRO AUDI



KONCOVKY KLOUBŮ TÁHLA ŘÍZENÍ PRO AUDI 80 B4



i Vyhlášení:

Dokument obsahuje pouze obecná doporučení, která pro vás mohou být užitečná při svépomocné opravě vašeho auta nebo při výměně některých dílů. AutoDoc nebere žádnou zodpovědnost za poškození, zranění, škodu na majetku způsobenou opravou nebo výměnou dílů nesprávným použitím nebo nesprávným pochopením uvedených informací.

AutoDoc nebere odpovědnost za žádné možné chyby nebo nejasnosti uvedeny v tomto návodu. Uvedené informace mají pouze informativní charakter a nelze je zaměnit s radami od odborníků.

AutoDoc nebere odpovědnost za nesprávné nebo rizikové používání vybavení, nářadí nebo náhradních dílů. AutoDoc doporučuje být při výměně nebo opravě opatrný a přísně dodržovat všechna bezpečnostní pravidla. Pamatujte si: používání dílů nízké kvality nezaručí vašemu autu dostatečnou míru bezpečnosti na silnicích.

AUTODOC NA SOCIÁLNÍCH MÉDIÍCH

