



Jak vyměnit zadní  
tlumiče pérování na  
**Peugeot 208 1** – návod k  
výměně

## VIDEO TUTORIÁL

**i Důležité!**

Tento proces výměny můžete použít pro model:

PEUGEOT 208 I Hatchback (CA\_, CC\_) 1.6, PEUGEOT 208 I Hatchback (CA\_, CC\_) 1.4 HDi, PEUGEOT 208 I Hatchback (CA\_, CC\_) 1.6 HDi, PEUGEOT 207 Sedan 1.4, PEUGEOT 207 Hatchback 1.4, PEUGEOT 207 Hatchback 1.4 16V, PEUGEOT 208 I Hatchback (CA\_, CC\_) 1.0, PEUGEOT 208 I Hatchback (CA\_, CC\_) 1.4 VTi, PEUGEOT 208 I Hatchback (CA\_, CC\_) 1.6 GTi, PEUGEOT 208 I Hatchback (CA\_, CC\_) 1.2 THP, PEUGEOT 208 I Hatchback (CA\_, CC\_) 1.6 HDi / BlueHDi 75, PEUGEOT 208 I Hatchback (CA\_, CC\_) 1.6 BlueHDi 120, PEUGEOT 208 I Hatchback (CA\_, CC\_) 1.4 GPL, PEUGEOT 208 I Hatchback (CA\_, CC\_) 1.2 GPL, PEUGEOT 208 I Hatchback (CA\_, CC\_) 1.2

Postup se může mírně měnit podle designu auta.

**VÝMĚNA: TLUMIČE PÉROVÁNÍ - PEUGEOT 208 1.  
NÁSTROJE, KTERÉ MOŽNÁ BUDETE POTŘEBOVAT:**



- Drátěný kartáč
- Sprej WD-40
- Měděné mazivo
- Nástavec č. E18
- Nástavec č. 16
- Hvězdicový nástavec Torx T20
- Úderová rázová hlavice na matice kol č.17
- Račnový klíč
- Momentový klíč
- Kleště štípací čelní
- Hydraulický převodový zvedák
- Klín pod kolo auta

**KOUPIT NÁSTROJE**

Výměna: tlumiče pérování - Peugeot 208 1. Doporučují odborníci z AUTODOC:

- Oba tlumiče zadního odpružení je třeba vyměnit současně.
- Proces výměny je totožný pro levý a pravý tlumič zadního odpružení.
- Celý postup práce proveďte při vypnutém motoru.

## VÝMĚNA: TLUMIČE PÉROVÁNÍ - PEUGEOT 208 1. POSTUPUJTE PODLE NÁSLEDUJÍCÍHO PROCESU:

1

Kola auta zajistěte pomocí klínů.



2

Uvolněte upevňovací šrouby kola. Použijte rázový nástavec na kolo č. 17.



3

Zvedněte zadní část vozidla a zajistěte vozidlo na podpěrách.



4

Odšroubujte šrouby kol.



Výměna: tlumiče pérování - Peugeot 208 1. Tip:

- Abyste se vyhnuli zranění, při odšroubovávání šroubů držte kolo.

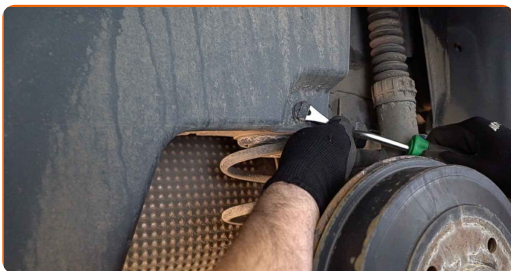
5

Odstraňte kolo.



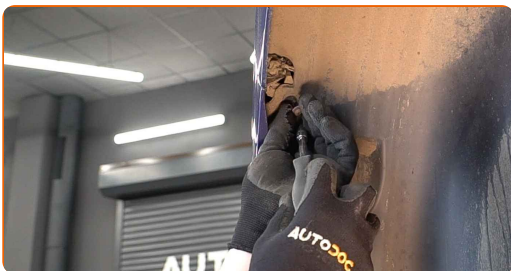
6.1

Odšroubujte a odstraňte upevňovací prvky krytu oblouku kola.

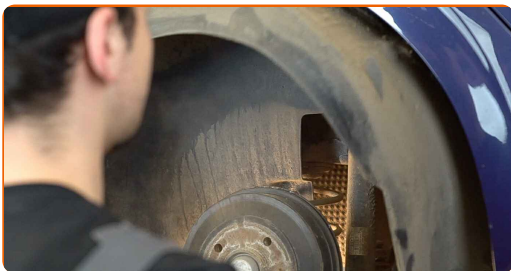


6.2

Použijte hvězdicový Torx T 20. Použijte kleště štípací čelní.



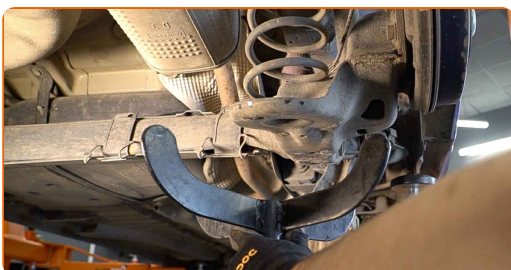
**7** Odstraňte kryt oblouku kola.



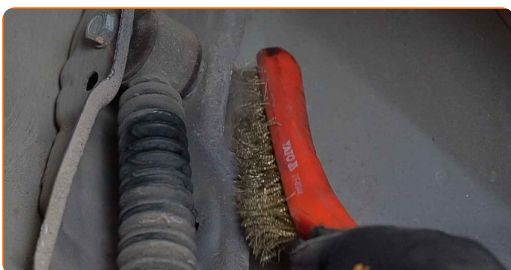
**8** Odpojte upevňovací prvek plastového ochranného krytu zadní nápravy.



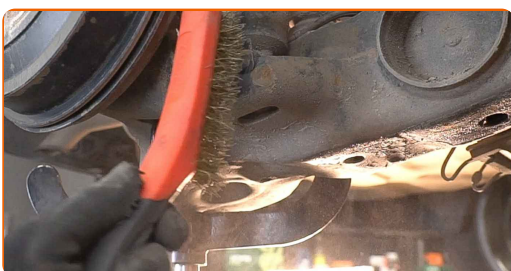
**9** Podepřete nosník zadního odpružení kol. Použijte zvedák s hydraulickými převody.



**10.1** Vyčistěte upevňovací prvky tlumiče.



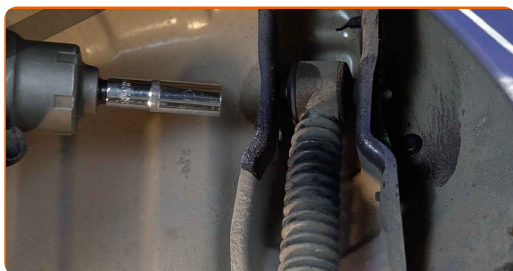
**10.2** Použijte drátěný kartáč. Použijte sprej WD-40.





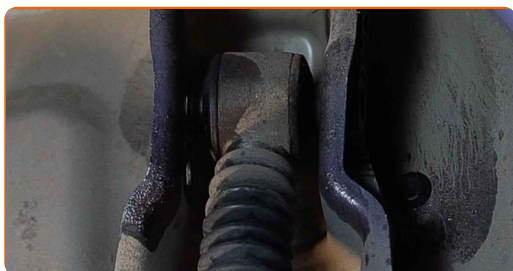
11

Odšroubujte vrchní upevnění tlumiče. Použijte nástavec č.16. Použijte ráčnový klíč.



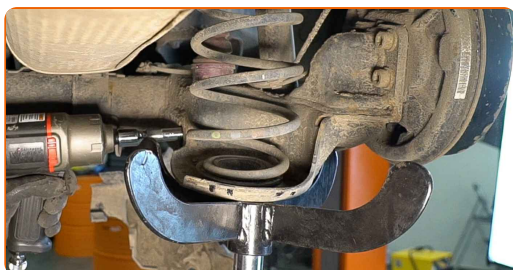
12

Odstraňte upevňovací šroub.



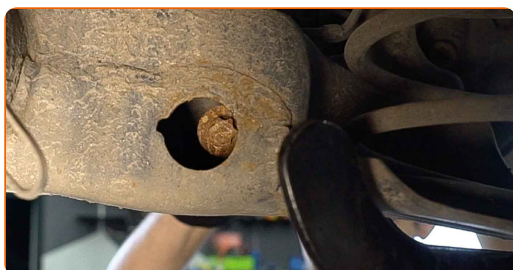
13

Odšroubujte spodní upevnění tlumiče. Použijte nástavec č.E18. Použijte ráčnový klíč.



14

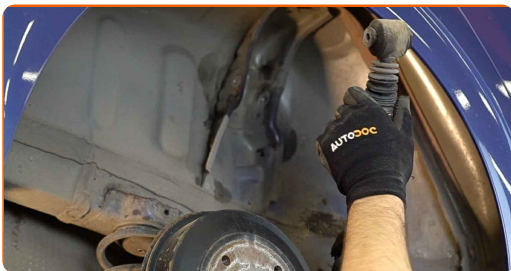
Odstraňte upevňovací šroub.



### AUTODOC doporučuje:

- **Důležité!** Při odšroubovávání upevňovacích šroubů držte tlumič. Peugeot 208 1

**15** Odstraňte tlumič.



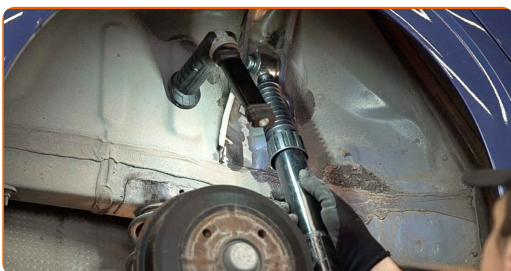
**16** Natřete montážní pozice tlumičů. Použijte drátěný kartáč. Použijte sprej WD-40.



Výměna: tlumiče pérování - Peugeot 208 1. Doporučují odborníci z AUTODOC:

- Před instalací ručně stlačte nový tlumič alespoň 3-5 krát.

**17** Umístěte tlumič do oblouku kola a upevněte jej.



**18** Nainstalujte upevňovací šrouby.



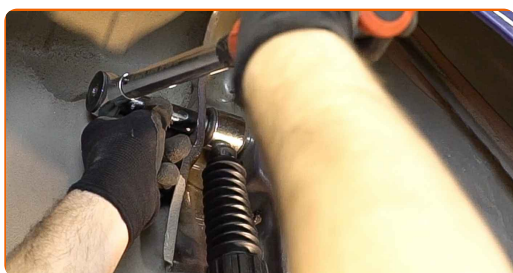


**AUTODOC doporučuje:**

- Peugeot 208 1 - Pro vyhnutí se zranění držte tlumič při zašroubování upevňovacích šroubů.

**19**

Utáhněte vrchní upevnění tlumiče. Použijte nástavec č.16. Použijte momentový klíč. Utáhněte ji točivým momentem 60 Nm.



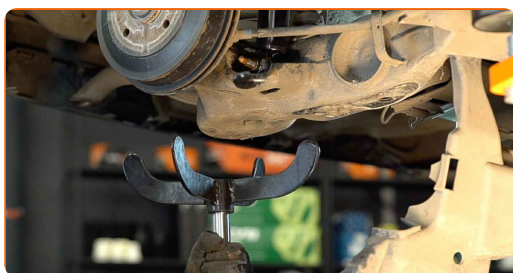
**20**

Utáhněte spodní upevnění tlumiče. Použijte nástavec č.E18. Použijte momentový klíč. Utáhněte ji točivým momentem 100 Nm.



**21**

Odstraňte upevnění zpod nosníku zadní nápravy.

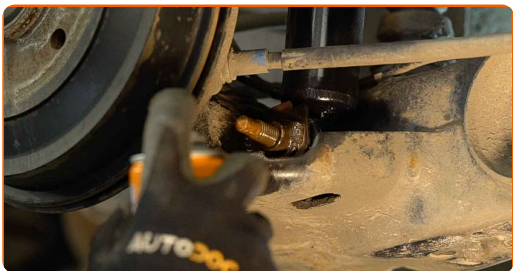


**Výměna: tlumiče pérování - Peugeot 208 1. AUTODOC doporučuje:**

- Zvedák s hydraulickými převody pomalu, hladce a bez trhání dejte dolů, aby se nepoškodily sestavy a mechanismy.

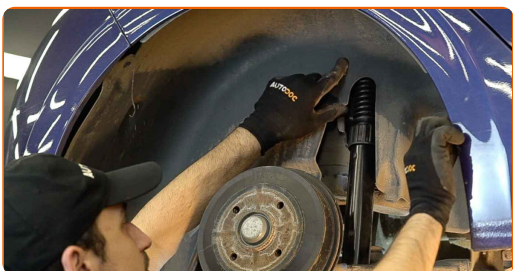
22

Natřete upevňovací prvky tlumiče. Použijte měděné mazivo.



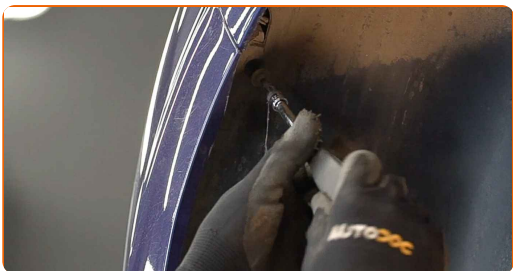
23

Nainstalujte kryt oblouku kola do své montážní pozice.



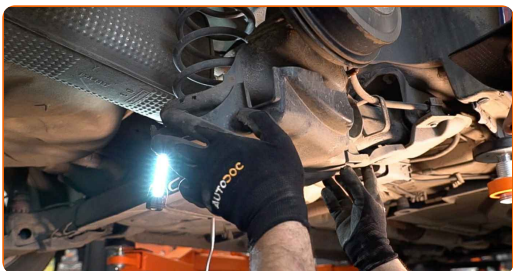
24

Nainstalujte a utáhněte upevňovací prvky krytu oblouku kola. Použijte hvězdicový Torx T 20.



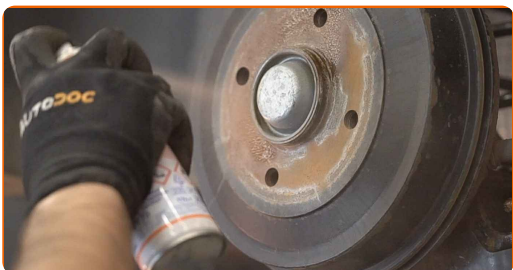
25

Nainstalujte plastový ochranný kryt zadní nápravy a upevněte ho.



26

Vyčistěte montážní otvor disku kola. Použijte drátěný kartáč. Natřete kontaktní povrch. Použijte měděné mazivo.



**27** Nainstalujte kolo.



Výměna: tlumiče pérování - Peugeot 208 1. Profesionálové doporučují:

- K zabránění zranění držte kolo při šroubování upevňovacích šroubů.

**28** Zašroubujte šrouby kol. Použijte rázový nástavec na kolo č. 17.



**29** Auto dejte na zem a přišroubujte šrouby v křížovém poradí. Použijte momentový klíč. Utáhněte ji točivým momentem 100 Nm.



30

Odstraňte zvedáky a klíny.



**VÝBORNĚ!** 

**ZOBRAZIT VÍCE TUTORIÁLŮ**

## AUTODOC – NÁHRADNÍ DÍLY NEJVYŠŠÍ KVALITY ZA VÝBORNOU CENU, A TO VŠECHNO ONLINE

AUTODOC MOBILNÍ APLIKACE: ZACHYŤTE SKVĚLÉ AKCE PŘI POHODLNÉM NAKUPOVÁNÍ



**+ AUTODOC**

GET IT ON  
**Google Play**

Download on the  
**App Store**

**Download**

**OBROVSKÝ VÝBĚR NÁHRADNÍCH DÍLŮ PRO VAŠE AUTO**

**KUPTE SI NÁHRADNÍ DÍLY PRO PEUGEOT**

**TLUMIČE PÉROVÁNÍ: ŠIROKÝ VÝBĚR**



**VYBERTE SI AUTODÍLY PRO PEUGEOT 208 1**

**TLUMIČE PÉROVÁNÍ PRO PEUGEOT: KOUPIT NYNÍ**

**TLUMIČE PÉROVÁNÍ PRO PEUGEOT 208 1: NEJLEPŠÍ AKCE  
A NABÍDKY**

## **VYHLÁŠENÍ:**

Dokument obsahuje pouze obecná doporučení, která pro vás mohou být užitečná při svépomocné opravě vašeho auta nebo při výměně některých dílů. AUTODOC nenesे žádnou zodpovědnost za poškození, zranění, škodu na majetku, způsobenou opravou nebo výměnou dílů nesprávným použitím nebo nesprávným pochopením uvedených informací.

AUTODOC nenesе odpovědnost za žádné možné chyby nebo nejasnosti uvedeny v tomto návodu. Uvedené informace mají pouze informativní charakter a nelze je zaměnit s radami od odborníků.

AUTODOC nenesе odpovědnost za nesprávné nebo rizikové používání vybavení, nářadí nebo náhradních dílů. AUTODOC doporučuje výměnu nebo opravu provádět opatrně a přísně dodržovat všechna bezpečnostní pravidla. Pamatujte si: používání dílů nízké kvality nezaručí vašemu autu dostatečnou míru bezpečnosti na silnicích.

© Copyright 2022 – Veškerý obsah na této stránce, zejména texty, fotografie a grafika, je chráněn zákonem o autorských právech. Všechna práva, včetně práva na kopírování, svěření třetím stranám, práva na úpravu a překlad, vlastní společnost AUTODOC GmbH.