



Jak vyměnit drážkový
řemen na **Renault**
Twingo C06 – návod k
výměně

VIDEO TUTORIÁL

**i Důležité!**

Tento proces výměny můžete použít pro model:

RENAULT Twingo I Hatchback 1.2, RENAULT Kangoo I (KC) 1.2, RENAULT Clio II Hatchback (BB, CB) 1.2, RENAULT Kangoo I Express (FC) 1.2, RENAULT Twingo I Hatchback 1.2 16V, RENAULT Clio II Hatchback (BB, CB) 1.2 16V, RENAULT Kangoo I (KC) 1.2 16V, RENAULT Kangoo I Express (FC) 1.2 16V, RENAULT Thalia I (LB) 1.2 16V

Postup se může mírně měnit podle designu auta.

VÝMĚNA: DRÁŽKOVÉHO ŘEMENE - RENAULT TWINGO C06. POTŘEBNÉ NÁSTROJE:



- Kombinační klíč č.21
- Nástavec č. 13
- Nástavec č. 16
- Nástavec č. 18
- HEX nástavec č. H7
- Račnový klíč
- Páčidlo
- Momentový klíč
- Kryt na blatník

KOUPIT NÁSTROJE

Výměna: drážkového řemene - Renault Twingo C06. AUTODOC doporučuje:

- Celý postup práce provedte při vypnutém motoru.

VÝMĚNA: DRÁŽKOVÉHO ŘEMENE - RENAULT TWINGO C06. PROVEĎTE NÁSLEDUJÍCÍ KROKY:

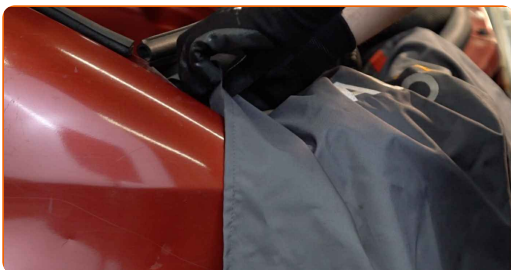
1

Otevřete kapotu.



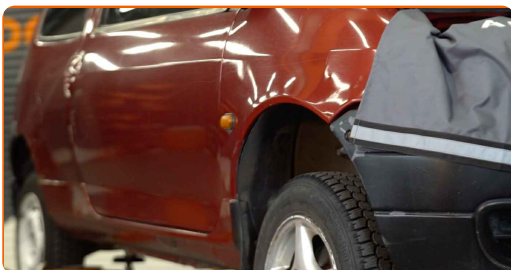
2

Na ochranu laku a barvy a plastových prvků auta použijte ochranné kryty na blatníky.

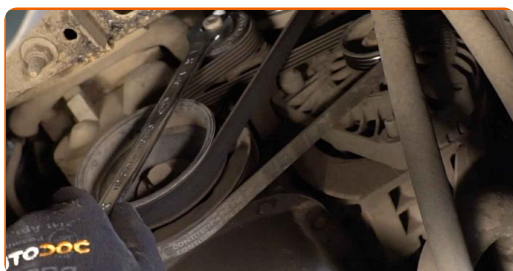


3

Zvedněte auto pomocí zvedáku nebo jej umístěte nad montážní jámu.

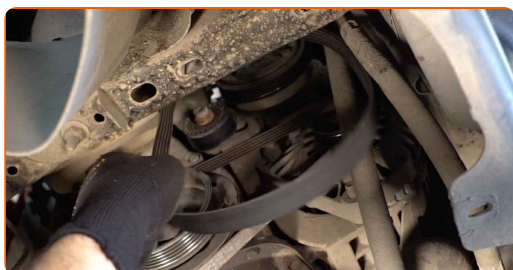


- 4 Uvolněte upevňovací prvek napínací kladky řemene kompresoru klimatizace. Použijte kombinační klíč č.21. Použijte imbusový klíč č. H7.

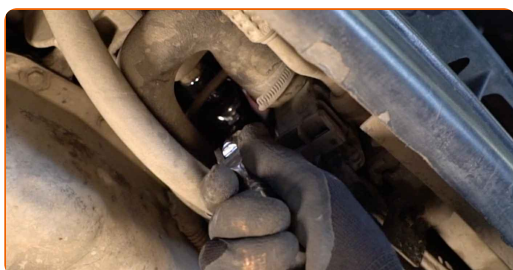


- 5 Napínací kladku řemene kompresoru klimatizace dejte stranou.

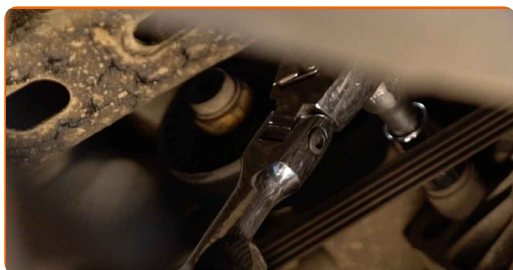
- 6 Odstraňte řemen kompresoru klimatizace.



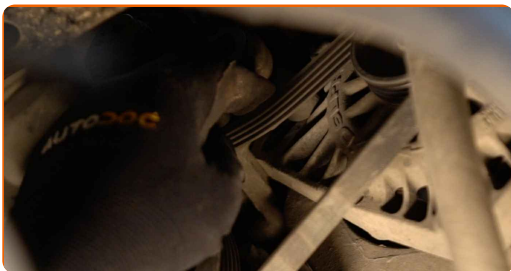
- 7 Uvolněte spodní upevňovací prvek alternátoru. Použijte nástavec č.13. Použijte nástavec č.16. Použijte ráčnový klíč.



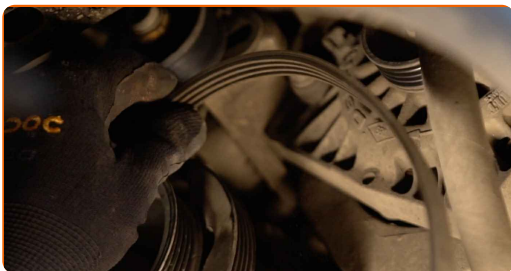
- 8 Uvolněte vrchní upevňovací prvek alternátoru. Použijte nástavec č.13. Použijte nástavec č.16. Použijte ráčnový klíč.



9 Uvolněte klínový žebrovaný řemen.



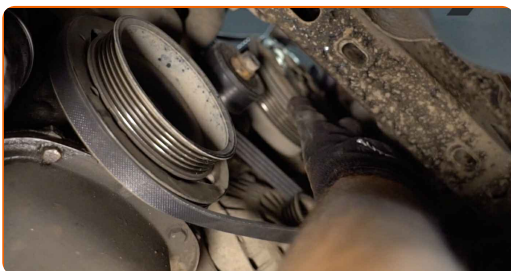
10 Odstraňte ozubený klínový řemen.



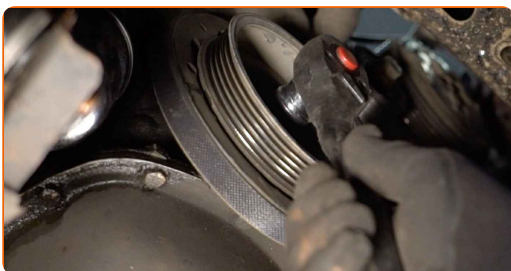
Výměna: drážkového řemene - Renault Twingo C06. Tip:

- Zkontrolujte stav napínací řemenice a řemenice klikové hřídele. V případě potřeby je vyměňte.

11 Nainstalujte ozubený klínový řemen.



12 Umístěte klínový žebrovaný řemen na kladku klikové hřídele. Použijte nástavec č.18. Použijte ráčnový klíč.

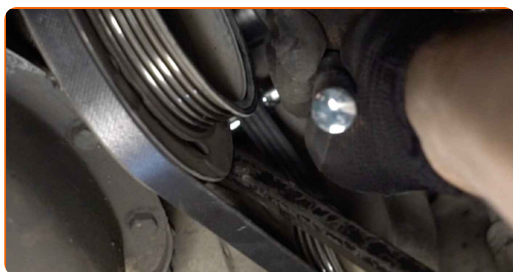


Výměna: drážkového řemene - Renault Twingo C06. Doporučují odborníci z AUTODOC:

- Ujistěte se, že ozubený klínový řemen je pevně usazen na všech kladkách.
- Ujistěte se, že ozubený klínový řemen je správně napnutý.

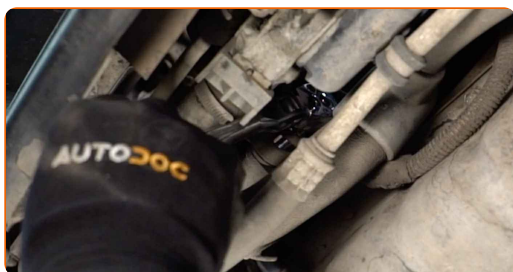
13

Zašroubujte vrchní upevňovací prvek alternátoru. Použijte nástavec č.13. Použijte nástavec č.16. Použijte ráčnový klíč.



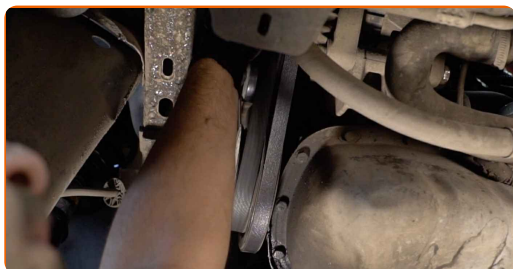
14

Zašroubujte spodní upevňovací prvek alternátoru. Použijte nástavec č.13. Použijte nástavec č.16. Použijte ráčnový klíč.



15

Nainstalujte řemen kompresoru klimatizace.



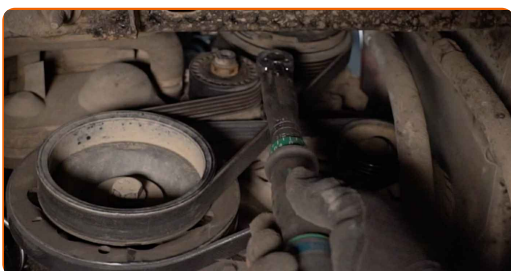
16

Vraťte napínací řemenici do své původní polohy. Použijte kombinační klíč č.21.



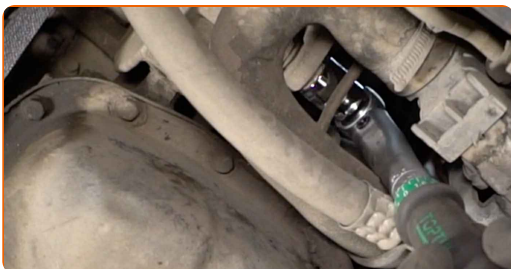
17

Zašroubujte upevňovací prvek napínací kladky řemene kompresoru klimatizace. Použijte kombinační klíč č.21. Použijte imbusový klíč č. H7.



18

Utáhněte vrchní upevňovací prvek alternátoru. Použijte nástavec č.13. Použijte momentový klíč. Utáhněte ji točivým momentem 20 Nm.



19

Utáhněte spodní upevňovací prvek alternátoru. Použijte nástavec č.16. Použijte momentový klíč. Utáhněte ji točivým momentem 35 Nm.

20

Dejte auto na zem.



21

Motor nechte několik minut běžet. Je třeba se ujistit, že komponenty pracují správně.



22

Odstraňte ochranný kryt blatníku.



23

Zavřete kapotu.



VÝBORNĚ! 

ZOBRAZIT VÍCE TUTORIÁLŮ

AUTODOC – NÁHRADNÍ DÍLY NEJVYŠŠÍ KVALITY ZA VÝBORNOU CENU, A TO VŠECHNO ONLINE

AUTODOC MOBILNÍ APLIKACE: ZACHYŤTE SKVĚLÉ AKCE PŘI POHODLNÉM NAKUPOVÁNÍ



+ AUTODOC

GET IT ON
Google Play

Download on the
App Store

Download

OBROVSKÝ VÝBĚR NÁHRADNÍCH DÍLŮ PRO VAŠE AUTO

KUPTÉ SI NÁHRADNÍ DÍLY PRO RENAULT

DRÁŽKOVÝ ŘEMEN: ŠIROKÝ VÝBĚR

VYBERTE SI AUTODÍLY PRO RENAULT TWINGO C06

DRÁŽKOVÝ ŘEMEN PRO RENAULT: KOUPIŤ NYNÍ

**DRÁŽKOVÝ ŘEMEN PRO RENAULT TWINGO C06: NEJLEPŠÍ
AKCE A NABÍDKY**

VYHLÁŠENÍ:

Dokument obsahuje pouze obecná doporučení, která pro vás mohou být užitečná při svépomocné opravě vašeho auta nebo při výměně některých dílů. AUTODOC nenesे žádnou zodpovědnost za poškození, zranění, škodu na majetku, způsobenou opravou nebo výměnou dílů nesprávným použitím nebo nesprávným pochopením uvedených informací.

AUTODOC nenesе odpovědnost za žádné možné chyby nebo nejasnosti uvedeny v tomto návodu. Uvedené informace mají pouze informativní charakter a nelze je zaměnit s radami od odborníků.

AUTODOC nenesе odpovědnost za nesprávné nebo rizikové používání vybavení, nářadí nebo náhradních dílů. AUTODOC doporučuje výměnu nebo opravu provádět opatrně a přísně dodržovat všechna bezpečnostní pravidla. Pamatujte si: používání dílů nízké kvality nezaručí vašemu autu dostatečnou míru bezpečnosti na silnicích.

© Copyright 2022 – Veškerý obsah na této stránce, zejména texty, fotografie a grafika, je chráněn zákonem o autorských právech. Všechna práva, včetně práva na kopírování, svěření třetím stranám, práva na úpravu a překlad, vlastní společnost AUTODOC GmbH.