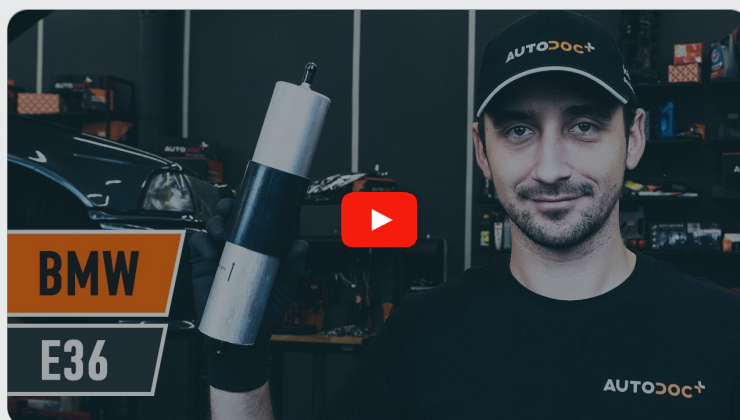




Jak vyměnit palivový filtr  
na **BMW E36** – návod k  
výměně

## VIDEO TUTORIÁL



### **i** Důležité!

Tento proces výměny můžete použít pro model:

BMW 3 Sedan (E36) 316i 1.6, BMW 3 Sedan (E36) 318is 1.8, BMW 3 Kupé (E36) 318is 1.8, BMW 3 Sedan (E36) 320i 2.0, BMW 3 Kupé (E36) 320i 2.0, BMW 3 Sedan (E36) 325i 2.5, BMW 3 Kupé (E36) 325i 2.5, BMW 5 Sedan (E34) 530i 3.0 V8, BMW 5 Sedan (E34) 540i 4.0 V8, BMW 5 Touring (E34) 530i 3.0 V8, BMW 3 Cabrio (E36) 320i 2.0, BMW 3 Cabrio (E36) 325i 2.5, BMW 3 Kupé (E36) 316i 1.6, BMW 5 Touring (E34) 540i 4.0, BMW 3 Cabrio (E36) 318i 1.8, (+ 64)

Postup se může mírně měnit podle designu auta.

## VÝMĚNA: PALIVOVÉHO FILTRU - BMW E36. POTŘEBNÉ NÁSTROJE:



- Nylonový čistící kartáč
- Univerzální čistící sprej
- Nástavec č. 7
- Nástavec č. 8
- Nástavec č. 10
- Račnový klíč
- Nádržka na kapalinu
- Klín pod kolo auta

**KOUPIT NÁSTROJE**

### Výměna: palivového filtru - BMW E36. Tip od AUTODOC:

- Zajistěte adekvátní ventilaci na pracovišti. Výpary z paliva jsou jedovaté.
- Celý postup práce proveďte při vypnutém motoru.

## VÝMĚNA: PALIVOVÉHO FILTRU - BMW E36. PROVEĎTE NÁSLEDUJÍCÍ KROKY:

1

Otevřete kryt palivové nádrže.



2

Odšroubujte plnicí hrdlo palivové nádrže.



3

Kola auta zajistěte pomocí klínů.



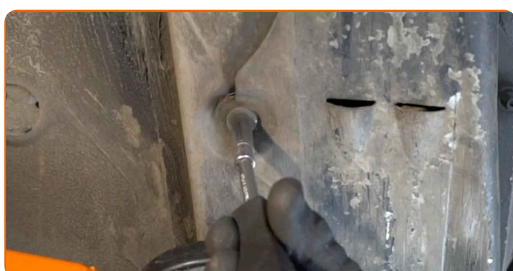
4

Zvedněte auto pomocí zvedáku nebo jej umístěte nad montážní jámu.



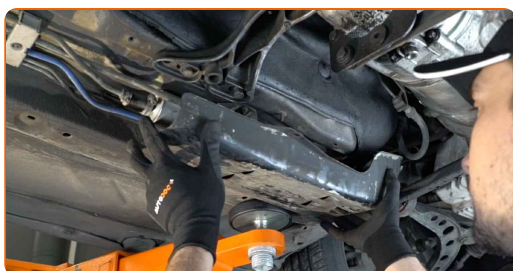
5

Odšroubujte upevňovací prvky ochranného plastového krytu karoserie auta. Použijte nástavec č.8. Použijte nástavec č.10. Použijte ráčnový klíč.



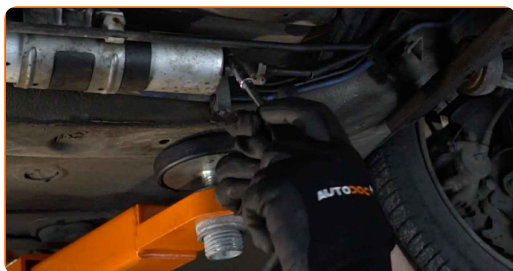
6

Odstraňte ochranný plastový kryt karoserie auta.



7

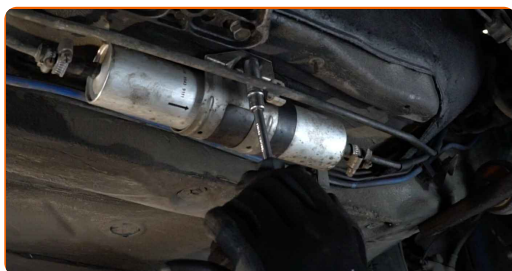
Uvolněte upevňovací svorky trubek palivového filtru. Použijte nástavec č.7. Použijte ráčnový klíč.



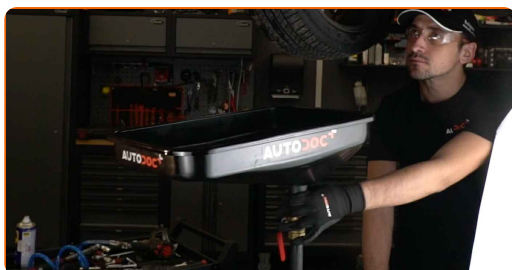
8 Odpojte trubky od palivového filtru.



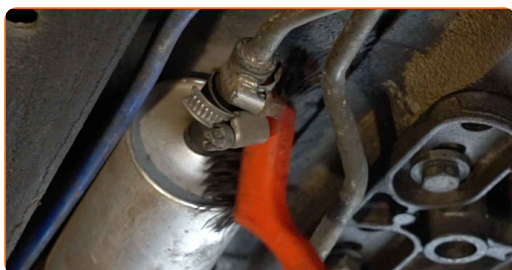
9 Odšroubujte držák palivového filtru. Použijte nástavec č.10. Použijte ráčnový klíč.



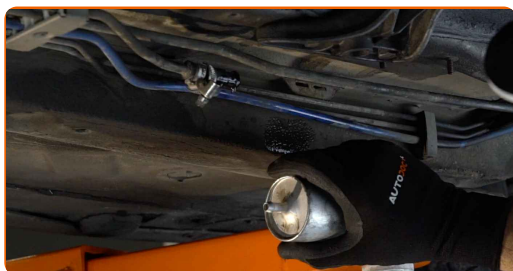
10 Připravte si nádobu na kapaliny.



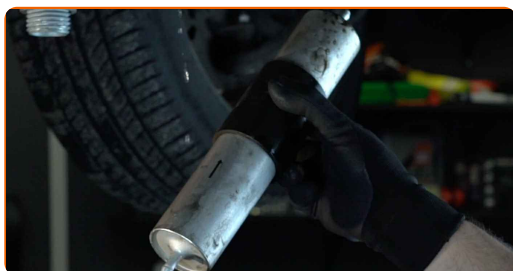
11 Vyčistěte palivové potrubí. Použijte nylonový čistící kartáč. Použijte víceúčelový čistící sprej.



12 Odpojte přívodní palivové hadičky od palivového filtru.



13 Odstraňte palivový filtr.



Výměna: palivového filtru - BMW E36. AUTODOC doporučuje:

- Pracujte opatrně! Z krytu filtru a z hadiček může unikat palivo.

14 Nainstalujte nový palivový filtr.

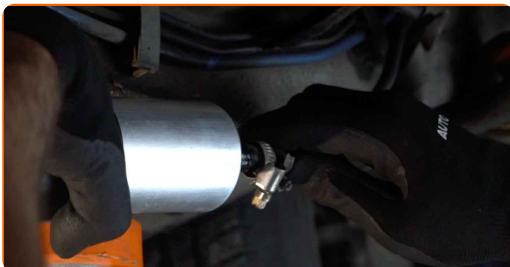


Výměna: palivového filtru - BMW E36. Tip od odborníků z AUTODOC:

- Pamatujte, že je třeba nezaměňovat přívod a odvod filtru. Šipky znázorňují směr toku paliva.
- Během instalace zabraňte vniknutí prachu a špíny do krytu palivového filtru.
- Vždy používejte pouze kvalitní filtry.

15

Zapojte palivové hadičky do nového palivového filtru.



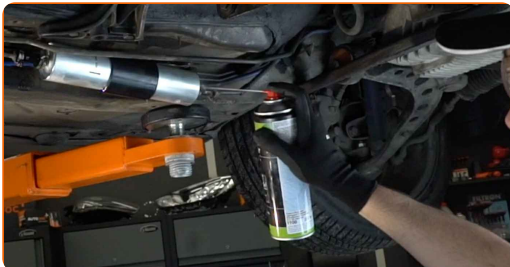
16

Utáhněte upevňovací svorky trubek palivového filtru. Použijte nástavec č.7. Použijte ráčnový klíč.



17

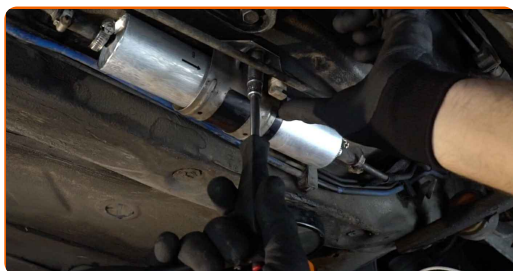
Vyčistěte palivové potrubí. Použijte víceúčelový čisticí sprej.





18

Zašroubujte montážní svorku palivového filtru. Použijte nástavec č.10. Použijte ráčnový klíč.

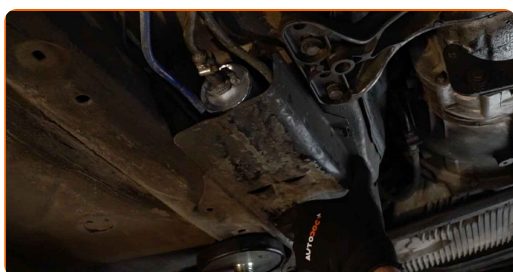


19

Připojte trubku k palivovému filtru.

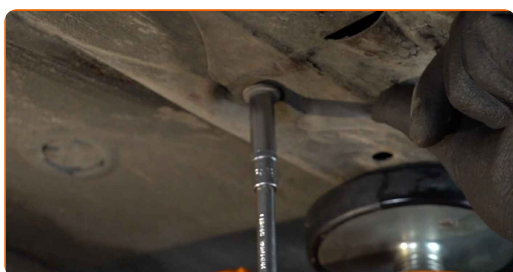
20

Znovu nainstalujte ochranný plastový kryt karoserie auta.



21

Zašroubujte upevňovací prvky ochranného plastového krytu karoserie auta. Použijte nástavec č.8. Použijte nástavec č.10. Použijte ráčnový klíč.



22

Dejte auto na zem.



23

Odstraňte zvedáky a klíny.

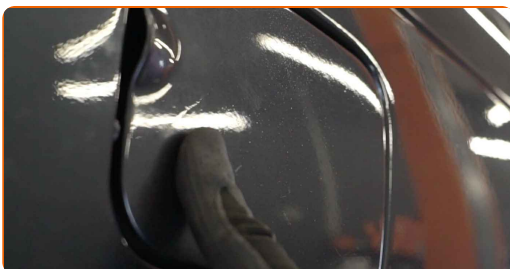
24

Utáhněte plnicí hrdlo palivové nádrže.



25

Zavřete kryt palivové nádrže.

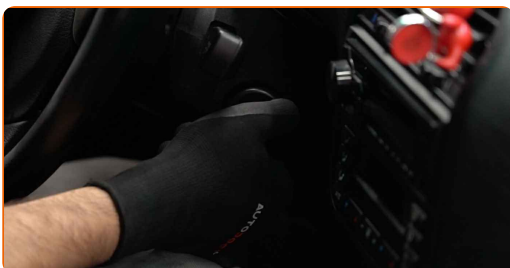


### Výměna: palivového filtru - BMW E36. Doporučují odborníci z AUTODOC:

- Před zahájením několikrát zapněte a vypněte zapalování. Je to třeba udělat na aktivování palivového čerpadla, aby začalo čerpat palivo přes palivový systém.

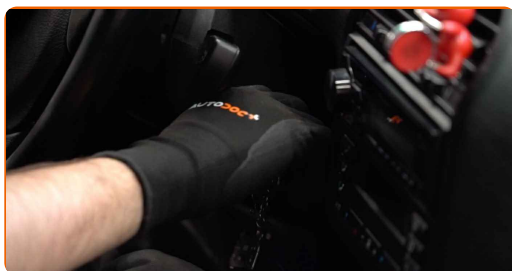
26

Motor nechte několik minut běžet. Je třeba se ujistit, že komponenty pracují správně.



27

Vypněte motor.

**VÝBORNĚ!** 👍[ZOBRAZIT VÍCE TUTORIÁLŮ](#)

## AUTODOC – NÁHRADNÍ DÍLY NEJVYŠŠÍ KVALITY ZA VÝBORNOU CENU, A TO VŠECHNO ONLINE

AUTODOC MOBILNÍ APLIKACE: ZACHYŤTE SKVĚLÉ AKCE PŘI POHODLNÉM NAKUPOVÁNÍ



**AUTODOC+**

GET IT ON  
**Google Play**

Download on the  
**App Store**

**Download**

**OBROVSKÝ VÝBĚR NÁHRADNÍCH DÍLŮ PRO VAŠE AUTO**

**KUPTE SI NÁHRADNÍ DÍLY PRO BMW**

**PALIVOVY FILTR: ŠIROKÝ VÝBĚR**

**VYBERTE SI AUTODÍLY PRO BMW E36**

**PALIVOVY FILTR PRO BMW: KOUPIT NYNÍ**

**PALIVOVY FILTR PRO BMW E36: NEJLEPŠÍ AKCE A  
NABÍDKY**

## **ⓘ VYHLÁŠENÍ:**

Dokument obsahuje pouze obecná doporučení, která pro vás mohou být užitečná při svépomocné opravě vašeho auta nebo při výměně některých dílů. AUTODOC nenesé žádnou zodpovědnost za poškození, zranění, škodu na majetku, způsobenou opravou nebo výměnou dílů nesprávným použitím nebo nesprávným pochopením uvedených informací.

AUTODOC nenesé odpovědnost za žádné možné chyby nebo nejasnosti uvedeny v tomto návodu. Uvedené informace mají pouze informativní charakter a nelze je zaměnit s radami od odborníků.

AUTODOC nenesé odpovědnost za nesprávné nebo rizikové používání vybavení, nářadí nebo náhradních dílů. AUTODOC doporučuje výměnu nebo opravu provádět opatrně a přísně dodržovat všechna bezpečnostní pravidla. Pamatujte si: používání dílů nízké kvality nezaručí vašemu autu dostatečnou míru bezpečnosti na silnicích.

© Copyright 2022 – Veškerý obsah na této stránce, zejména texty, fotografie a grafika, je chráněn zákonem o autorských právech. Všechna práva, včetně práva na kopírování, svěření třetím stranám, práva na úpravu a překlad, vlastní společnost AUTODOC GmbH.