



Jak vyměnit zadní  
uložení tlumiče na **BMW**  
**E46 cabrio** – návod k  
výměně

## VIDEO TUTORIÁL



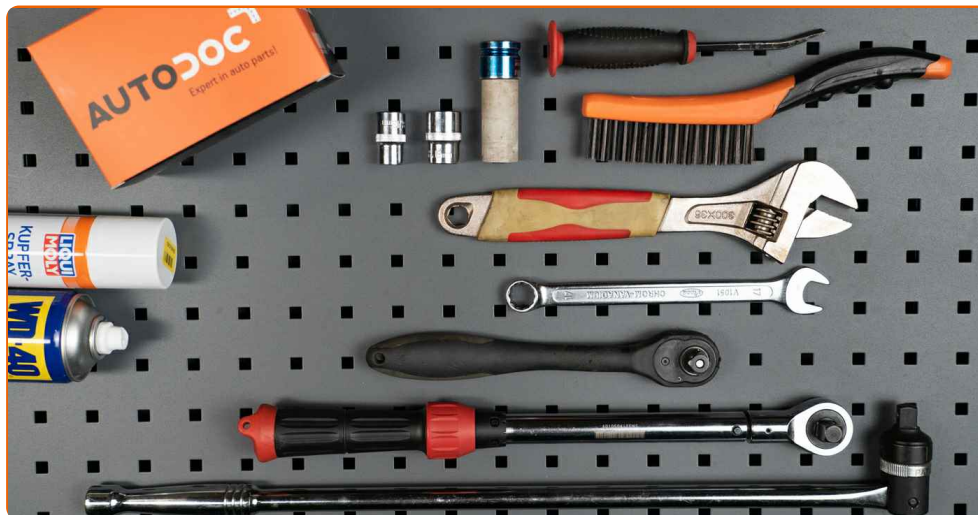
### **Důležité!**

Tento proces výměny můžete použít pro model:

BMW 3 Sedan (E30) 316 1.8 Ecotronic, BMW 3 Sedan (E30) 316i 1.6, BMW 3 Sedan (E30) 318i 1.8, BMW 3 Sedan (E30) 318is 1.8, BMW 3 Sedan (E30) 320i 2.0 (M20B20 (206KA)), BMW 3 Sedan (E30) 320i 2.0, BMW 3 Sedan (E30) M3 2.3, BMW 3 Sedan (E30) 323i 2.3, BMW 3 Sedan (E30) 325i 2.5, BMW 3 Sedan (E30) 325 e 2.7, BMW 3 Sedan (E30) 324d 2.4, BMW 3 Sedan (E30) 324td 2.4, BMW 3 Touring (E30) 318i 1.8, BMW 3 Touring (E30) 320i 2.0 (M20B20 (206KA)), BMW 3 Touring (E30) 325i 2.5, (+ 129)

Postup se může mírně měnit podle designu auta.

VÝMĚNA: ULOŽENÍ TLUMIČE - BMW E46 CABRIO.  
SEZNAM POTŘEBNÝCH NÁSTROJŮ:



- Drátěný kartáč
- Sprej WD-40
- Měděné mazivo
- Kombinační klíč č.17
- Nástavec č. 13
- Nástavec č. 18
- Úderová rázová hlavice na matice kol č.17
- Račnový klíč
- Momentový klíč
- Nastavitelný klíč
- Vratidlo
- Páčidlo
- Svěrák
- Hydraulický převodový zvedák
- Klín pod kolo auta

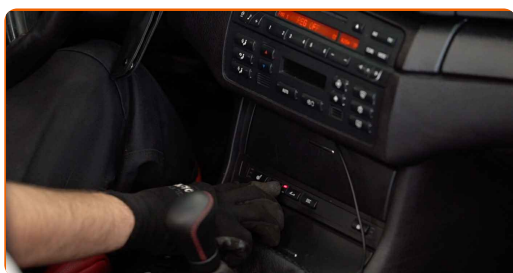
**KOUPIT NÁSTROJE**

Výměna: uložení tlumiče - BMW E46 cabrio. Doporučují odborníci z AUTODOC:

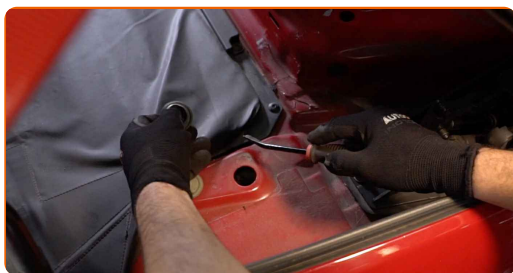
- Proces výměny je totožný pro ložisko pravého a levého tlumiče zadního zavěšení kol.
- Obě ložiska vzpěr tlumičů by se měli vyměnit současně.
- Celý postup práce provedte při vypnutém motoru.

## VÝMĚNU PROVEĎTE V NÁSLEDUJÍCÍM POŘADÍ:

- 1** Stiskněte a držte ovládací spínač skládání střechy. Držte tlačítko stisknuté, dokud nezískáte přístup k vrchním upevněním tlumiče.



- 2** Odstraňte krytky ložiska tlumiče. Použijte páčidlo.



- 3** Vyčistěte upevňovací prvky vrchního ložiska tlumiče. Použijte sprej WD-40.



4

Uvolněte vrchní upevňovací prvky tlumiče. Použijte nástavec č.13. Použijte ráčnový klíč.



5

Kola auta zajistěte pomocí klínů.



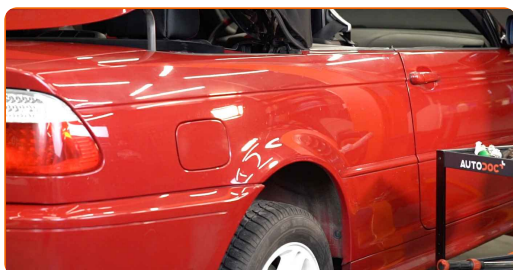
6

Uvolněte upevňovací šrouby kola. Použijte rázový nástavec na kolo č. 17.



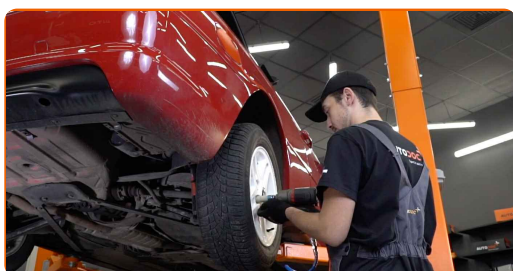
7

Zvedněte zadní část vozidla a zajistěte vozidlo na podpěrách.



8

Odšroubujte šrouby kol.



AUTODOC doporučuje:

- Upozornění! Pro vyhnutí se zranění držte kolo při odšroubovávání upevňovacích šroubů. BMW E46 cabrio

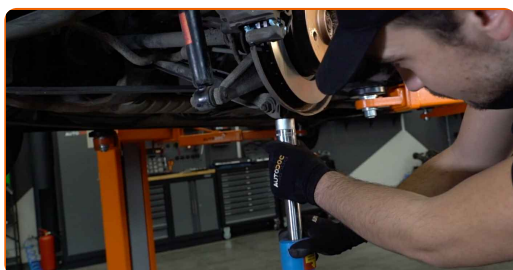
9

Odstraňte kolo.



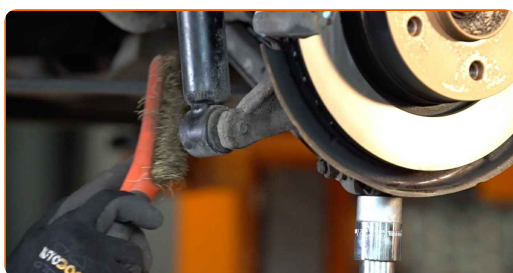
10

Podepřete rameno. Použijte zvedák s hydraulickými převody.



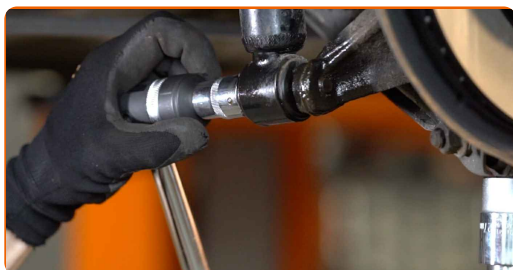
11

Vyčistěte upevňovací prvky tlumiče. Použijte drátěný kartáč. Použijte sprej WD-40.



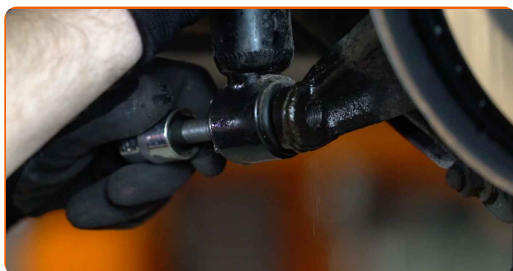
12

Odšroubujte spodní upevnění tlumiče. Použijte nástavec č.18. Použijte vratidlo.



13

Odšroubujte vrchní upevnění tlumiče. Použijte nástavec č.13. Použijte ráčnový klíč.



Výměna: uložení tlumiče - BMW E46 cabrio. AUTODOC doporučuje:

- Chcete-li se vyhnout zranění, tlumič držte při odšroubovávání šroubů.

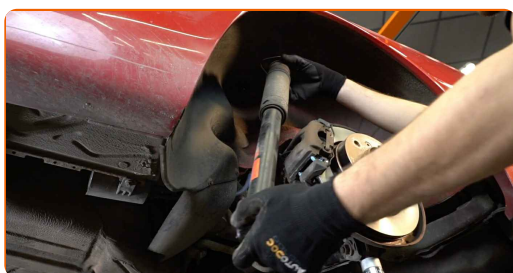
14

Odstraňte upevňovací šroub.



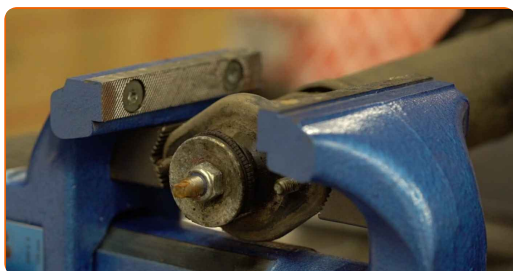
15

Odstraňte tlumič.



16

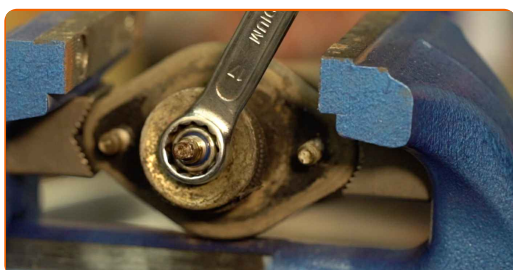
Sevřete tlumič ve svěráku.



17 Vyčistěte upevňovací prvek tyčky tlumiče. Použijte drátěný kartáč.



18 Odstraňte upevnění tyče pístu tlumiče. Použijte kombinační klíč č.17.



19 Uvolněte svěrák a vytáhněte tlumič.



20 Odstraňte uložení tlumiče, návlek a tlumící doraz.

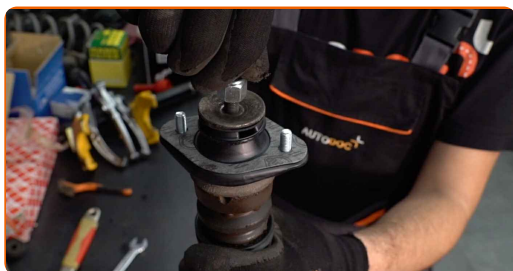


### Výměna: uložení tlumiče - BMW E46 cabrio. Tip od AUTODOC:

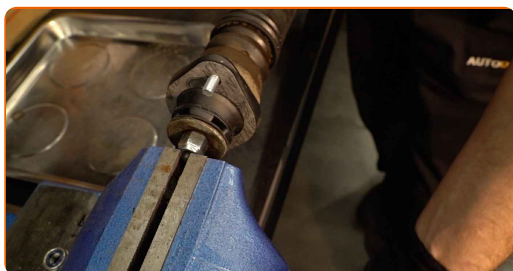
- Zkontrolujte prachový návlek tlumiče a doraz tlumiče. Pokud je to nutné, vyměňte je.



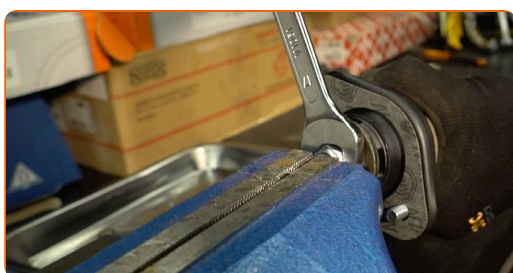
21 Nainstalujte nové ložisko vzpěry, manžetu a doraz na tlumič.



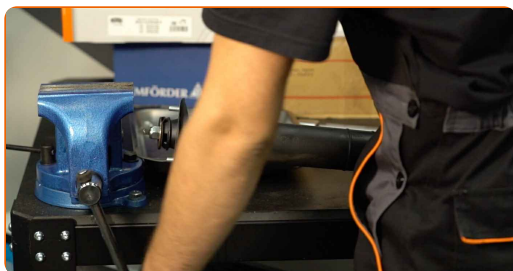
22 Sevřete tlumič ve svěráku.



23 Zašroubujte vrchní uložení pístu vzpěry tlumiče. Použijte kombinační klíč č.17. Použijte nastavitelný klíč. Použijte momentový klíč. Utáhněte ji točivým momentem 20 Nm.

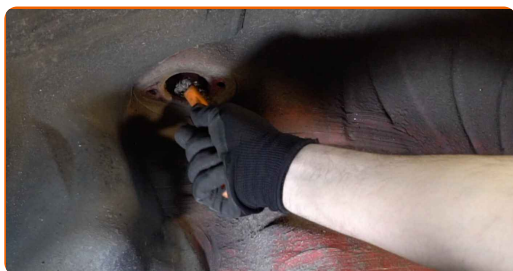


24 Uvolněte svěrák a vytáhněte tlumič.



25

Vyčistěte montážní místa tlumiče. Použijte drátěný kartáč. Použijte sprej WD-40.



26

Umístěte tlumič do oblouku kola a zajistěte jej.



### AUTODOC doporučuje:

- **Důležité!** Při zašroubování upevňovacích šroubů držte tlumič. BMW E46 cabrio

27

Zašroubujte vrchní upevňovací prvek tlumiče. Použijte nástavec č.13.



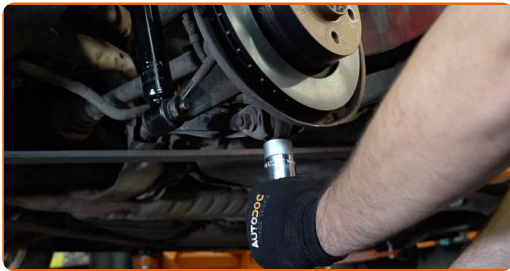
28

Utáhněte spodní upevnění tlumiče. Použijte nástavec č.18. Použijte momentový klíč. Utáhněte ji točivým momentem 100 Nm.



29

Odstraňte podpěru zpod ramene.



### AUTODOC doporučuje:

- Výměna: uložení tlumiče - BMW E46 cabrio. Zvedák na auto dejte dolů hladce, bez trhání, aby se nepoškodily součástky a mechanismy.

30

Vyčistěte montážní otvor disku kola. Použijte drátěný kartáč. Natřete kontaktní povrch. Použijte měděné mazivo.



31

Nainstalujte kolo.



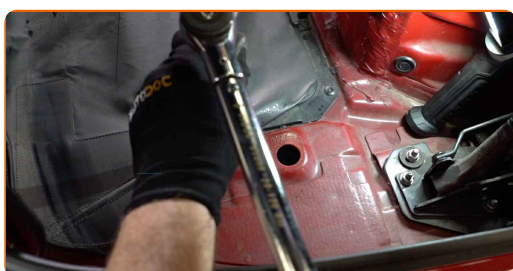
### Výměna: uložení tlumiče - BMW E46 cabrio. Profesionálové doporučují:

- K zabránění zranění držte kolo při šroubování upevňovacích šroubů.

**32** Zašroubujte šrouby kol. Použijte rázový nástavec na kolo č. 17.



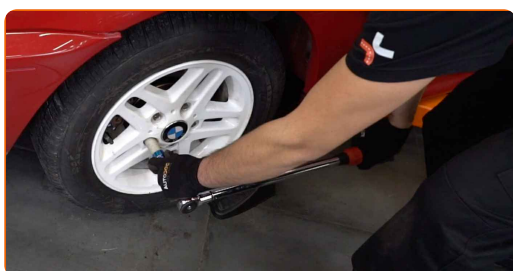
**33** Utáhněte vrchní upevnění tlumiče. Použijte nástavec č.13. Použijte momentový klíč. Utáhněte ji točivým momentem 28 Nm.



**34** Nainstalujte krytky ložiska tlumiče.



**35** Auto dejte na zem a přišroubujte šrouby v křížovém poradí. Použijte momentový klíč. Utáhněte ji točivým momentem 120 Nm.



36

Odstraňte zvedáky a klíny.

**VÝBORNĚ!** 👍[ZOBRAZIT VÍCE TUTORIÁLŮ](#)

## AUTODOC – NÁHRADNÍ DÍLY NEJVYŠŠÍ KVALITY ZA VÝBORNOU CENU, A TO VŠECHNO ONLINE

AUTODOC MOBILNÍ APLIKACE: ZACHYŤTE SKVĚLÉ AKCE PŘI POHODLNÉM NAKUPOVÁNÍ



**AUTODOC**

GET IT ON  
Google Play

Download on the  
App Store

Download

**OBROVSKÝ VÝBĚR NÁHRADNÍCH DÍLŮ PRO VAŠE AUTO**

**KUPTÉ SI NÁHRADNÍ DÍLY PRO BMW**

**ULOŽENÍ TLUMIČŮ: ŠIROKÝ VÝBĚR**

**VYBERTE SI AUTODÍLY PRO BMW E46 CABRIO**

**ULOŽENÍ TLUMIČŮ PRO BMW: KOUPIŤ NYNÍ**

**ULOŽENÍ TLUMIČŮ PRO BMW E46 CABRIO: NEJLEPŠÍ  
AKCE A NABÍDKY**

## **ⓘ VYHLÁŠENÍ:**

Dokument obsahuje pouze obecná doporučení, která pro vás mohou být užitečná při svépomocné opravě vašeho auta nebo při výměně některých dílů. AUTODOC nenesе žádnou zodpovědnost za poškození, zranění, škodu na majetku, způsobenou opravou nebo výměnou dílů nesprávným použitím nebo nesprávným pochopením uvedených informací.

AUTODOC nenesе odpovědnost za žádné možné chyby nebo nejasnosti uvedeny v tomto návodu. Uvedené informace mají pouze informativní charakter a nelze je zaměnit s radami od odborníků.

AUTODOC nenesе odpovědnost za nesprávné nebo rizikové používání vybavení, nářadí nebo náhradních dílů. AUTODOC doporučuje výměnu nebo opravu provádět opatrně a přísně dodržovat všechna bezpečnostní pravidla. Pamatujte si: používání dílů nízké kvality nezaručí vašemu autu dostatečnou míru bezpečnosti na silnicích.

© Copyright 2022 – Veškerý obsah na této stránce, zejména texty, fotografie a grafika, je chráněn zákonem o autorských právech. Všechna práva, včetně práva na kopírování, svěření třetím stranám, práva na úpravu a překlad, vlastní společnost AUTODOC GmbH.