



Jak vyměnit přední
brzdové hadičky na **BMW**
E46 touring – návod k
výměně

VIDEO TUTORIÁL

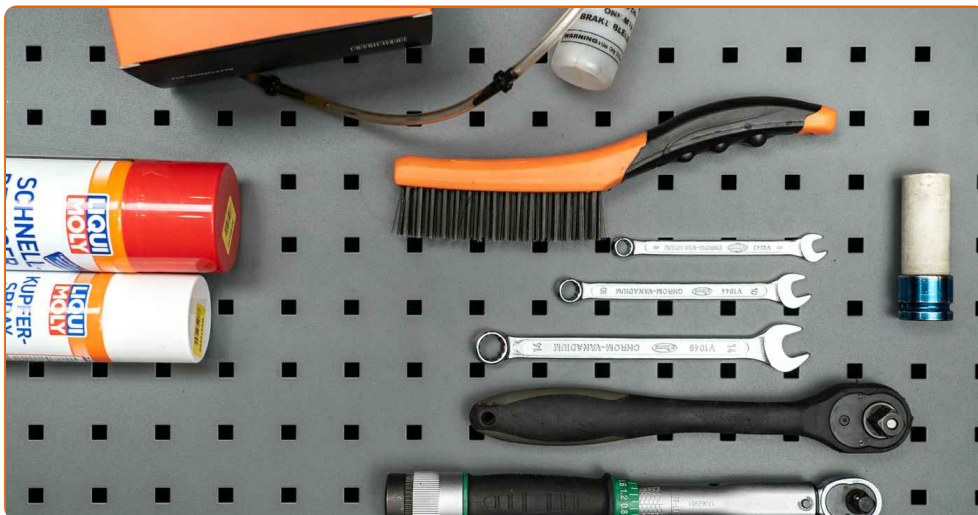
**i Důležité!**

Tento proces výměny můžete použít pro model:

BMW 3 Sedan (E46) 318i 1.9, BMW 3 Sedan (E46) 328i 2.8, BMW 3 Sedan (E46) 320d 2.0, BMW 3 Sedan (E46) 323i 2.5, BMW 3 Sedan (E46) 320i 2.0, BMW 3 Kupé (E46) 323Ci 2.5, BMW 3 Kupé (E46) 328Ci 2.8, BMW 3 Sedan (E46) 316i 1.9, BMW 3 Touring (E46) 320i 2.0, BMW 3 Kupé (E46) 320Ci 2.0, BMW 3 Kupé (E46) 318Ci 1.9, BMW 3 Touring (E46) 318i 1.9, BMW 3 Touring (E46) 328i 2.8, BMW 3 Touring (E46) 320d 2.0, BMW 3 Sedan (E46) 330d 2.9, (+ 52)

Postup se může mírně měnit podle designu auta.

**VÝMĚNA: BRZDOVE HADICE - BMW E46 TOURING.
POTŘEBNÉ NÁSTROJE:**



- Drátěný kartáč
- Sprej WD-40
- Čistič brzd
- Měděné mazivo
- Kombinační klíč č.9
- Kombinační klíč č.10
- Kombinační klíč č.14
- Úderová rázová hlavice na matice kol č.17
- Račnový klíč
- Momentový klíč
- Set na odvzdušnění brzd
- Nádržka na kapalinu
- Klín pod kolo auta

KOUPIT NÁSTROJE

Výměna: brzdové hadice - BMW E46 touring. AUTODOC doporučuje:

- Proces výměny je stejný pro levou a pravou brzdovou hadičku na stejné nápravě.
- Celý postup práce proveďte při vypnutém motoru.

VÝMĚNA: BRZDOVE HADICE - BMW E46 TOURING. PROVEĎTE NÁSLEDUJÍCÍ KROKY:

1

Otevřete kapotu. Odšroubujte uzávěr nádržky brzdové kapaliny.



2

Kola auta zajistěte pomocí klínů.



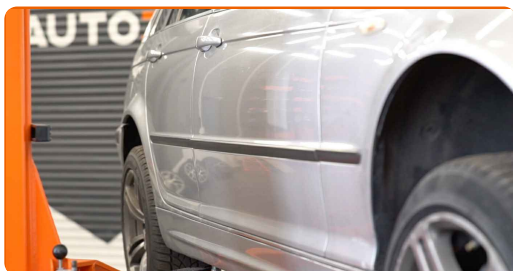
3

Uvolněte upevňovací šrouby kola. Použijte rázový nástavec na kolo č. 17.



4

Zvedněte přední část vozidla a zajistěte vozidlo na podpěrách.



5

Odšroubujte šrouby kol.

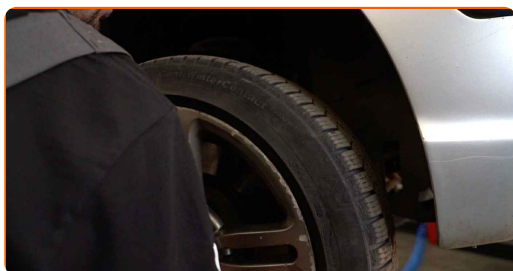


AUTODOC doporučuje:

- **Důležité!** Při odšroubovávání upevňovacích šroubů držte kolo. BMW E46 touring

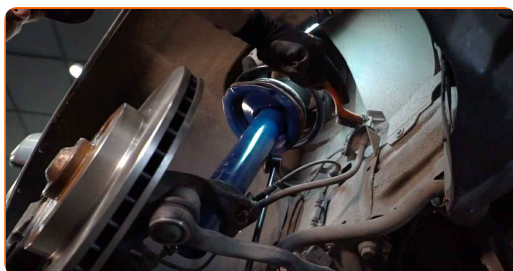
6

Odstraňte kolo.



7.1

Vyčistěte místo, kde se spojuje brzdová hadička s brzdovým třmenem a trubkou brzdového okruhu.



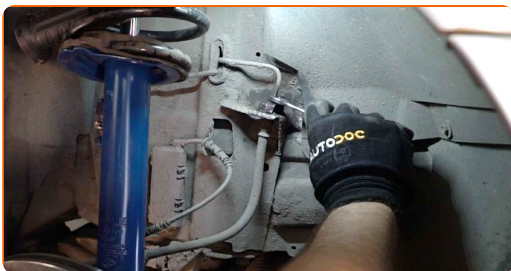
7.2 Použijte drátěný kartáč. Použijte sprej WD-40.



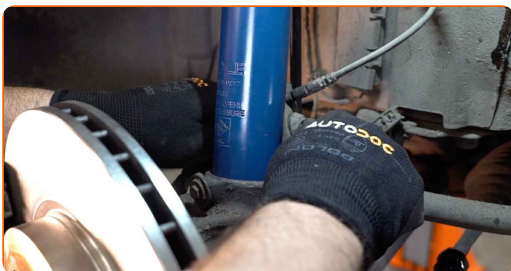
8 Pod auto dejte nádobu na vypouštěnou brzdovou kapalinu.



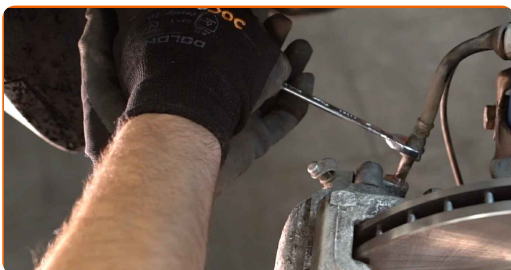
9 Odšroubujte upevnění spojující brzdovou hadičku k trubce brzdového okruhu. Použijte kombinační klíč č.10.



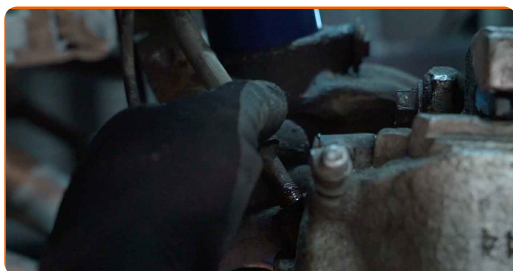
10 Odpojte brzdovou hadičku ze vzpěry tlumiče.



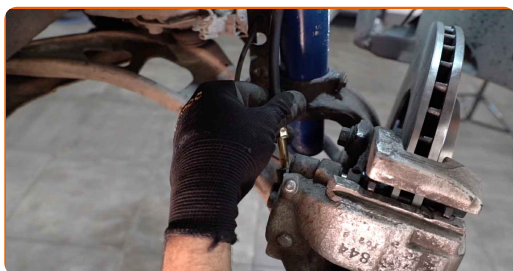
11 Uvolněte upevnění brzdové hadičky. Použijte kombinační klíč č.14.



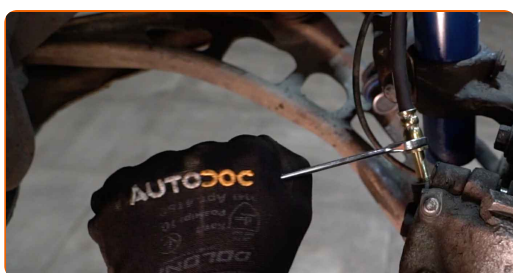
12 Odšroubujte prvky brzdové hadičky od brzdového třmenu.



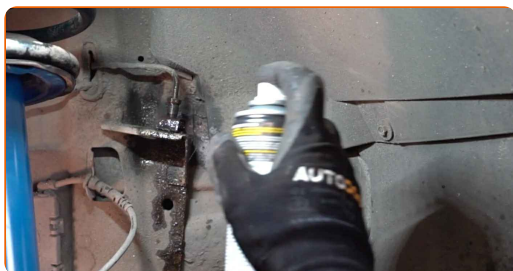
13 Zašroubujte novou brzdovou hadičku do brzdového třmenu.



14 Utáhněte upevnění spojující brzdové potrubí a brzdový třmen. Použijte kombinační klíč č.14. Použijte momentový klíč. Utáhněte ji točivým momentem 22 Nm.



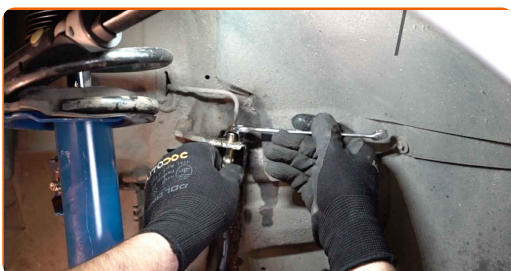
15 Vyčistěte montážní pozici brzdové hadičky na trubce brzdového okruhu. Použijte čistič brzd.



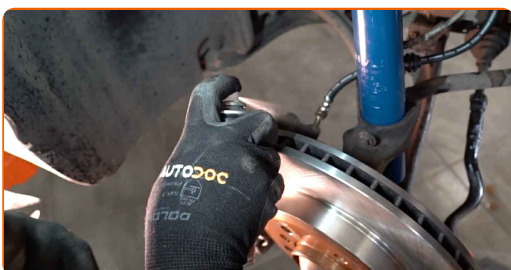
Výměna: brzdové hadice - BMW E46 touring. Doporučují odborníci z AUTODOC:

- Po aplikaci spreje počkejte několik minut.

- 16** Utáhněte upevňovací prvek spojující brzdovou hadičku k trubce brzdového okruhu. Použijte kombinační klíč č.10. Použijte momentový klíč. Utáhněte ji točivým momentem 14 Nm.



- 17** Vyčistěte místo, kde se spojuje brzdová hadička s brzdovým třmenem a trubicou brzdového okruhu. Použijte čistič brzd.



AUTODOC doporučuje:

- Výměna: brzdové hadice - BMW E46 touring. Po aplikování spreje několik minut počkejte.

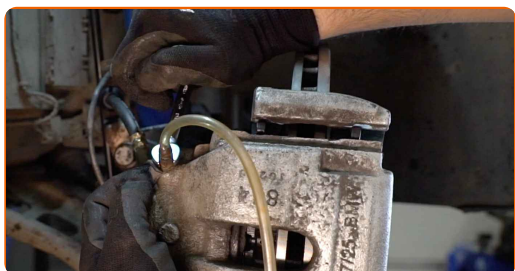
- 18** Upevněte brzdovou hadičku na vzpěru.



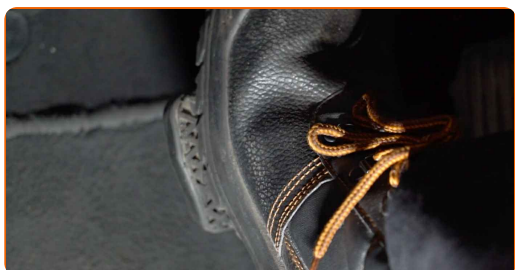
19 Zapojte set na odvzdušnění brzd do šroubu prvku na odvzdušnění brzd.



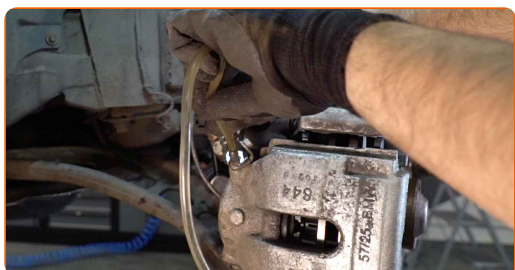
20 Odpojte šroub prvku na odvzdušnění brzd. Použijte kombinační klíč č.9.



21 Několikrát zatlačte brzdový pedál, aby se ze systému dostal ven všechen vzduch.



22 Utáhněte šroub prvku na odvzdušnění brzd. Použijte kombinační klíč č.9.



23 Odpojte set na odvzdušnění brzd.



24

Vyčistěte špínu ze šroubu brzdové hadice. Použijte čistič brzd.

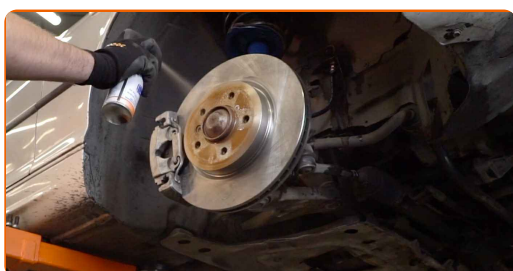


Výměna: brzdové hadice - BMW E46 touring. Tip:

- Po aplikaci spreje počkejte několik minut.

25

Vyčistěte povrch brzdového kotouče. Použijte drátěný kartáč. Natřete povrch, kde je brzdový kotouč v kontaktu s ráfem kola. Použijte měděné mazivo.



26

Nainstalujte kolo.

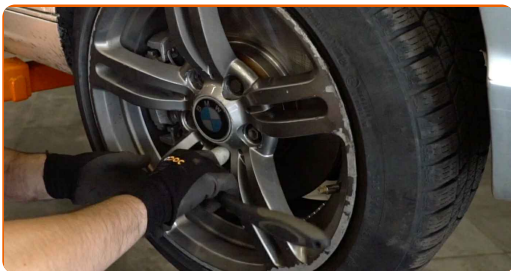


AUTODOC doporučuje:

- K zabránění zranění držte kolo při šroubování upevňovacích šroubů.

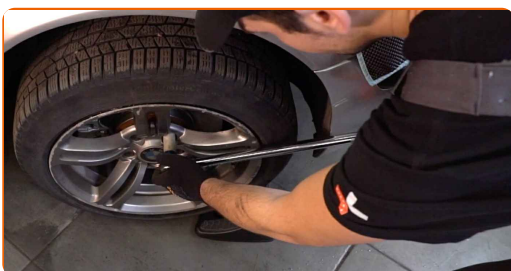
27

Zašroubujte šrouby kol. Použijte rázový nástavec na kolo č. 17.



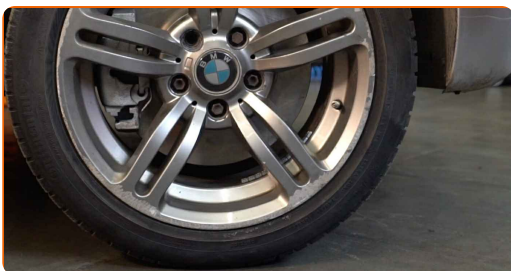
28

Auto dejte na zem a přišroubujte šrouby v křížovém poradí. Použijte momentový klíč. Utáhněte ji točivým momentem 120 Nm.



29

Odstraňte zvedáky a klíny.



30

Zkontrolujte stav a hladinu brzdové kapaliny v expanzní nádrži a je-li to nutné, doplňte ji.



31

Utáhněte uzávěr nádržky brzdové kapaliny. Zavřete kapotu.



VÝBORNĚ! 

ZOBRAZIT VÍCE TUTORIÁLŮ

AUTODOC – NÁHRADNÍ DÍLY NEJVYŠŠÍ KVALITY ZA VÝBORNOU CENU, A TO VŠECHNO ONLINE

AUTODOC MOBILNÍ APLIKACE: ZACHYŤTE SKVĚLÉ AKCE PŘI POHODLNÉM NAKUPOVÁNÍ



+ AUTODOC

GET IT ON
Google Play

Download on the
App Store

Download

OBROVSKÝ VÝBĚR NÁHRADNÍCH DÍLŮ PRO VAŠE AUTO

KUPTE SI NÁHRADNÍ DÍLY PRO BMW

BRZDOVE HADICE: ŠIROKÝ VÝBĚR

VYBERTE SI AUTODÍLY PRO BMW E46 TOURING

BRZDOVE HADICE PRO BMW: KOUPIŤ NYNÍ

**BRZDOVE HADICE PRO BMW E46 TOURING: NEJLEPŠÍ
AKCE A NABÍDKY**

VYHLÁŠENÍ:

Dokument obsahuje pouze obecná doporučení, která pro vás mohou být užitečná při svépomocné opravě vašeho auta nebo při výměně některých dílů. AUTODOC nenesे žádnou zodpovědnost za poškození, zranění, škodu na majetku, způsobenou opravou nebo výměnou dílů nesprávným použitím nebo nesprávným pochopením uvedených informací.

AUTODOC nenesе odpovědnost za žádné možné chyby nebo nejasnosti uvedeny v tomto návodu. Uvedené informace mají pouze informativní charakter a nelze je zaměnit s radami od odborníků.

AUTODOC nenesе odpovědnost za nesprávné nebo rizikové používání vybavení, nářadí nebo náhradních dílů. AUTODOC doporučuje výměnu nebo opravu provádět opatrně a přísně dodržovat všechna bezpečnostní pravidla. Pamatujte si: používání dílů nízké kvality nezaručí vašemu autu dostatečnou míru bezpečnosti na silnicích.

© Copyright 2023 – Veškerý obsah na této stránce, zejména texty, fotografie a grafika, je chráněn zákonem o autorských právech. Všechna práva, včetně práva na kopírování, svěření třetím stranám, práva na úpravu a překlad, vlastní společnost AUTODOC SE.