



Jak vyměnit hadice
chladiče na **BMW E46**
Touring – návod k
výměně

VIDEO TUTORIÁL



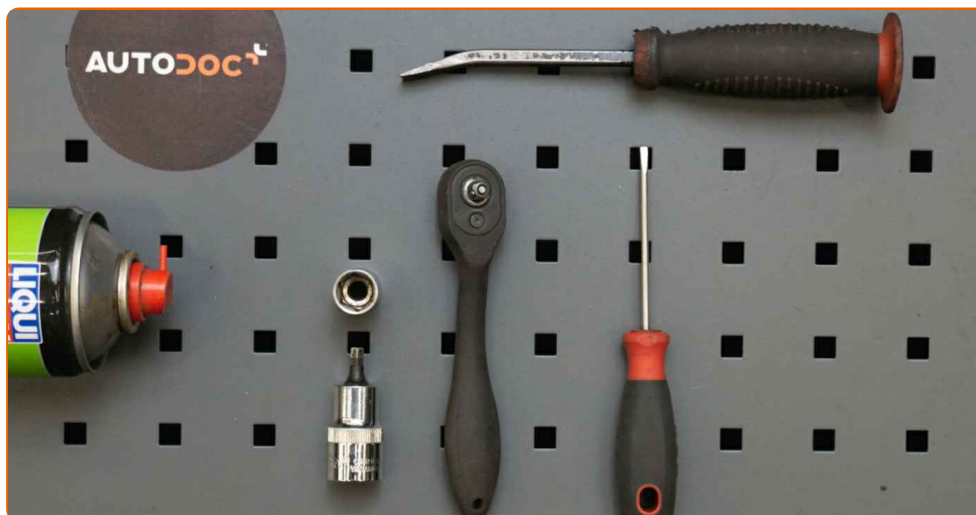
Důležité!

Tento proces výměny můžete použít pro model:

BMW 3 Sedan (E46) 320d 2.0, BMW 3 Touring (E46) 320d 2.0, BMW 3 Sedan (E46) 318d 2.0, BMW 3 Touring (E46) 318d 2.0

Postup se může mírně měnit podle designu auta.

VÝMĚNA: HADICE CHLADIČE - BMW E46 TOURING.
POTŘEBNÉ NÁSTROJE:



- Univerzální čistící sprej
- Nástavec č. 12
- HEX nástavec č. H5
- Račnový klíč
- Plochý šroubovák
- Trychtýř
- Nádržka na kapalinu
- Páčidlo
- Kryt na blatník
- Klín pod kolo auta

KOUPIT NÁSTROJE

Výměna: hadice chladiče - BMW E46 Touring. AUTODOC doporučuje:

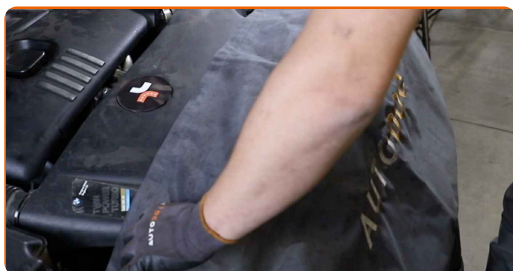
- Zkontrolujte, zda okruh chlazení nemá nějaké úniky. Opotřebované součástky vyměňte.
- Celý postup práce proveďte při vypnutém motoru.

VÝMĚNA: HADICE CHLADIČE - BMW E46 TOURING. PROVEĎTE NÁSLEDUJÍCÍ KROKY:

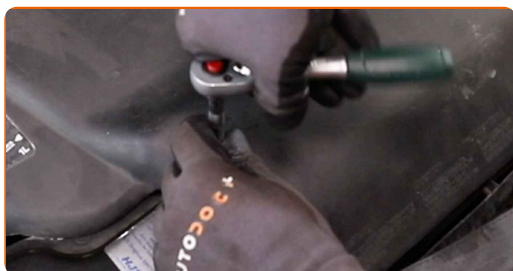
1 Otevřete kapotu.



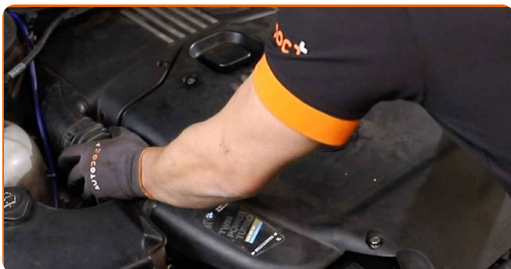
2 Na ochranu laku a barvy a plastových prvků auta použijte ochranné kryty na blatníky.



3 Odšroubujte upevňovací prvky sestavy krytu distribuce vzduchu. Použijte nástavec č.12. Použijte ráčnový klíč.

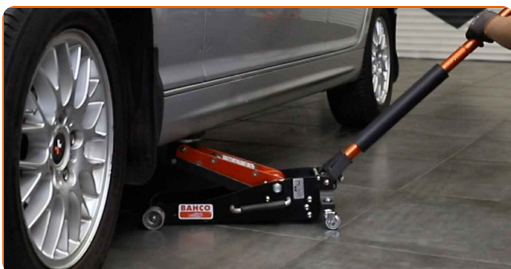


4 Odstraňte sestavu krytu distribuce vzduchu.

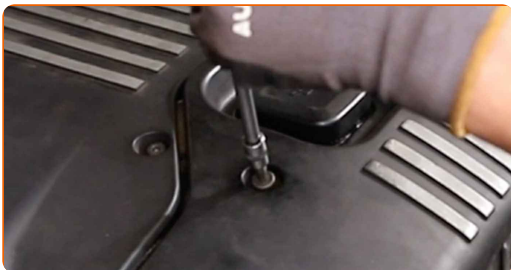


5 Kola auta zajistěte pomocí klínů.

6 Zvedněte auto pomocí zvedáku nebo jej umístěte nad montážní jámu.



7 Odšroubujte upevňovací prvek krytu motoru. Použijte imbusový klíč č. H5. Použijte ráčnový klíč.



8 Odstraňte kryt motoru.



AUTODOC doporučuje:

- Při odstraňování součástky neaplikujte mnoho síly. Jinak byste mohli poškodit součástku.

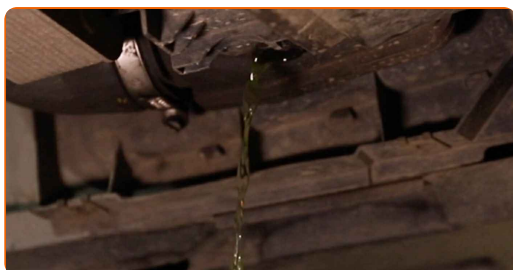
9 Připravte si nádobu na kapaliny.



10 Odšroubujte výpustný uzávěr chladicí kapaliny. Použijte plochý šroubovák.



11 Vypusťte chladicí kapalinu z motoru.



Výměna: hadice chladiče - BMW E46 Touring. Tip:

- Pozor! Chladicí kapalina může být velmi horká.
- Používejte ochranné rukavice, aby se zabránilo kontaktu s horkou tekutinou.
- Celý postup práce proveďte při vypnutém motoru.
- Počkejte, dokud chladicí kapalina zcela nevyteče z výpustného otvoru.

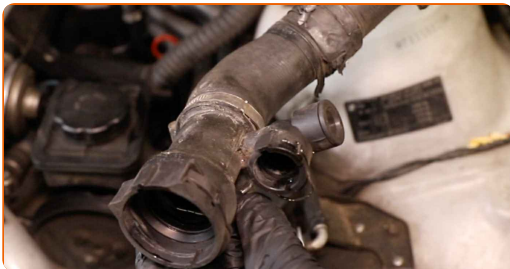
12 Odšroubujte uzávěr nádržky chladicí kapaliny.



13 Odstraňte držáky hadičky chladicí kapaliny. Použijte páčidlo.



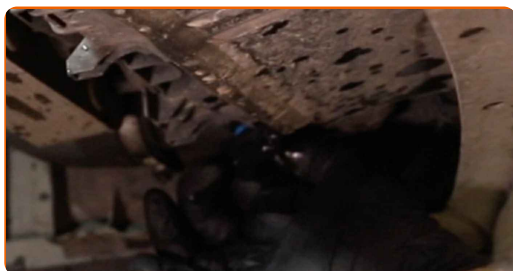
14 Odpojte hadičku chladicí kapaliny. Použijte páčidlo.



Výměna: hadice chladiče - BMW E46 Touring. Tip od odborníků z AUTODOC:

- Pozor! Chladicí kapalina může uniknout.
- Výměna: hadice chladiče - BMW E46 Touring. Chcete-li zabránit poškození součástky při jejím odstraňování, nepoužívejte příliš velkou sílu.

15 Zašroubujte výpustný uzávěr chladicí kapaliny. Použijte plochý šroubovák.



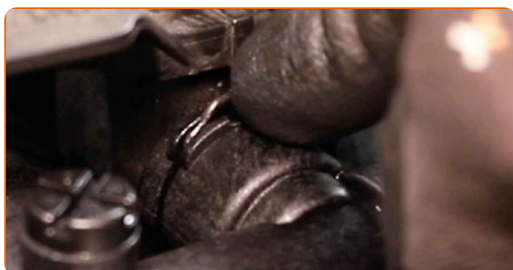
16 Vyčistěte montážní pozice hadičky chladicí kapaliny. Použijte víceúčelový čistící sprej.



17 Zapojte novou hadičku chladicí kapaliny.



18 Upevněte držáky hadičky chladicí kapaliny.



19 Vložte trychtýř.



20

Chladicí kapalinu nalijte do nádržky na chladicí kapalinu.



Výměna: hadice chladiče - BMW E46 Touring. Profesionálové doporučují:

- Používejte pouze chladicí kapalinu, kterou doporučuje výrobce.
- Hladina chladicí kapaliny by měla být na značce MAX.
- Počkejte, dokud ze systému nevyjde vzduch.

21

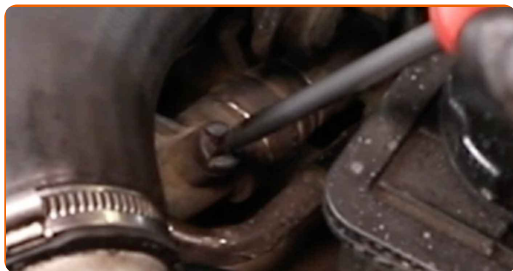
Odšroubujte odvzdušňovací šrouby. Použijte plochý šroubovák.



Pozor!

- Je to nutné k odstranění jakéhokoli zbývajícího vzduchu ze systému.

22 Zašroubujte odvzdušňovací šrouby. Použijte plochý šroubovák.



23 Zkontrolujte hladinu chladicí kapaliny. Pokud to bude nutné, doplňte ji do požadované hladiny.



24 Zašroubujte uzávěr nádržky chladicí kapaliny.



25 Nainstalujte kryt motoru a zajistěte ho.



AUTODOC doporučuje:

- Výměna: hadice chladiče - BMW E46 Touring. Chcete-li zabránit poškození součástky při instalaci, nepoužívejte příliš velkou sílu.

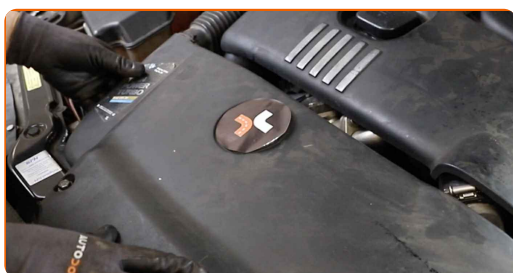
26

Zašroubujte upevňovací prvky krytu motoru. Použijte imbusový klíč č. H5. Použijte ráčnový klíč.



27

Znovu nainstalujte sestavu krytu distribuce vzduchu.



28

Zašroubujte upevňovací prvky sestavy krytu distribuce vzduchu. Použijte nástavec č.12. Použijte ráčnový klíč.



29

Dejte auto na zem.

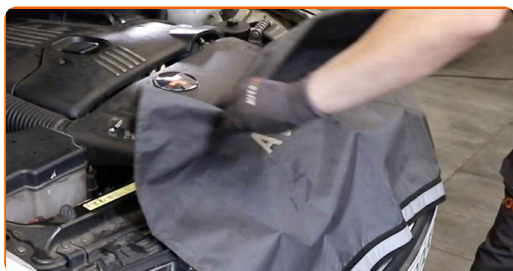


30

Odstraňte zvedáky a klíny.

31

Odstraňte ochranný kryt blatníku.



32

Zavřete kapotu.

**VÝBORNĚ!** **ZOBRAZIT VÍCE TUTORIÁLŮ**

AUTODOC – NÁHRADNÍ DÍLY NEJVYŠŠÍ KVALITY ZA VÝBORNOU CENU, A TO VŠECHNO ONLINE

AUTODOC MOBILNÍ APLIKACE: ZACHYŤTE SKVĚLÉ AKCE PŘI POHODLNÉM NAKUPOVÁNÍ



AUTODOC+

GET IT ON
Google Play

Download on the
App Store

Download

OBROVSKÝ VÝBĚR NÁHRADNÍCH DÍLŮ PRO VAŠE AUTO

KUPTE SI NÁHRADNÍ DÍLY PRO BMW

HADICE CHLADIČE: ŠIROKÝ VÝBĚR

VYBERTE SI AUTODÍLY PRO BMW E46 TOURING

HADICE CHLADIČE PRO BMW: KOUPIŤ NYNÍ

**HADICE CHLADIČE PRO BMW E46 TOURING: NEJLEPŠÍ
AKCE A NABÍDKY**

ⓘ VYHLÁŠENÍ:

Dokument obsahuje pouze obecná doporučení, která pro vás mohou být užitečná při svépomocné opravě vašeho auta nebo při výměně některých dílů. AUTODOC nenesе žádnou zodpovědnost za poškození, zranění, škodu na majetku, způsobenou opravou nebo výměnou dílů nesprávným použitím nebo nesprávným pochopením uvedených informací.

AUTODOC nenesе odpovědnost za žádné možné chyby nebo nejasnosti uvedeny v tomto návodu. Uvedené informace mají pouze informativní charakter a nelze je zaměnit s radami od odborníků.

AUTODOC nenesе odpovědnost za nesprávné nebo rizikové používání vybavení, nářadí nebo náhradních dílů. AUTODOC doporučuje výměnu nebo opravu provádět opatrně a přísně dodržovat všechna bezpečnostní pravidla. Pamatujte si: používání dílů nízké kvality nezaručí vašemu autu dostatečnou míru bezpečnosti na silnicích.

© Copyright 2021 – Veškerý obsah na této stránce, zejména texty, fotografie a grafika, je chráněn zákonem o autorských právech. Všechna práva, včetně práva na kopírování, svěření třetím stranám, práva na úpravu a překlad, vlastní společnost AUTODOC GmbH.