



Jak vyměnit zadní senzor  
opotřebení brzdových  
destiček na **BMW E46**  
**Touring** – návod k  
výměně

## VIDEO TUTORIÁL



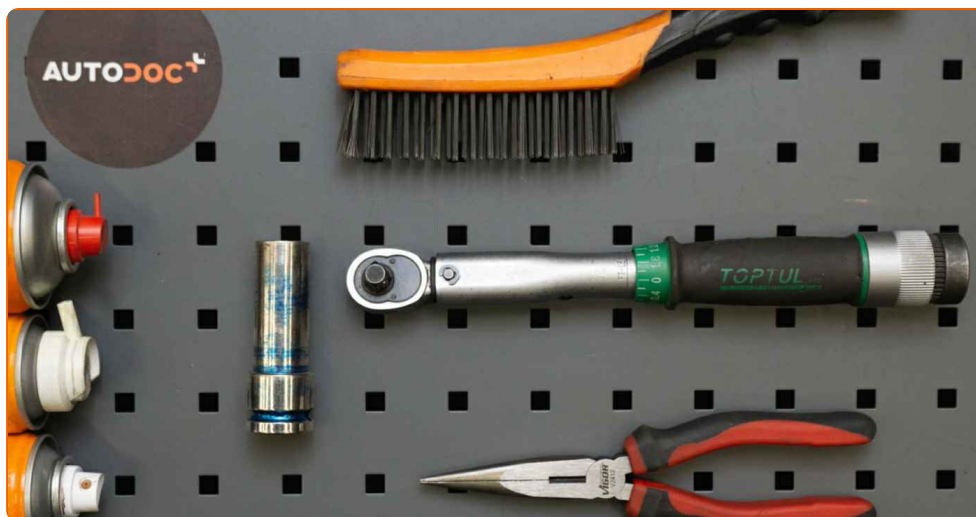
### **Důležité!**

Tento proces výměny můžete použít pro model:

BMW 3 Sedan (E46) 318i 1.9, BMW 3 Sedan (E46) 328i 2.8, BMW 3 Sedan (E46) 320d 2.0, BMW 3 Sedan (E46) 323i 2.5, BMW 3 Sedan (E46) 320i 2.0, BMW 3 Kupé (E46) 323Ci 2.5, BMW 3 Kupé (E46) 328Ci 2.8, BMW 3 Sedan (E46) 316i 1.9, BMW 3 Touring (E46) 320i 2.0, BMW 3 Kupé (E46) 320Ci 2.0, BMW 3 Kupé (E46) 318Ci 1.9, BMW 3 Touring (E46) 318i 1.9, BMW 3 Touring (E46) 328i 2.8, BMW 3 Touring (E46) 320d 2.0, BMW 3 Sedan (E46) 330d 2.9, (+ 43)

Postup se může mírně měnit podle designu auta.

VÝMĚNA: SENZOR OPOTŘEBENÍ BRZDOVÝCH  
DESTIČEK - BMW E46 TOURING. NÁSTROJE, KTERÉ  
BUDETE POTŘEBOVAT:



- Drátěný kartáč
- Čistič brzd
- Sprej na elektroniku
- Měděné mazivo
- Momentový klíč
- Úderová rázová hlavice na matice kol č.17
- Kulaté kleště
- Klín pod kolo auta

**KOUPIT NÁSTROJE**

Výměna: senzor opotřebení brzdových destiček - BMW E46 Touring.  
Doporučují odborníci z AUTODOC:

- Proces výměny je totožný pro oba senzory opotřebení brzdových destiček na stejné nápravě.
- Prosím pozor: všechny práce na autě - BMW E46 Touring – se musí provádět při vypnutém motoru.

## VÝMĚNU PROVEĎTE V NÁSLEDUJÍCÍM POŘADÍ:

1

Otevřete kapotu. Odšroubujte uzávěr nádržky brzdové kapaliny.



2

Kola auta zajistěte pomocí klínů.

3

Uvolněte upevňovací šrouby kola. Použijte rázový nástavec na kolo č. 17.



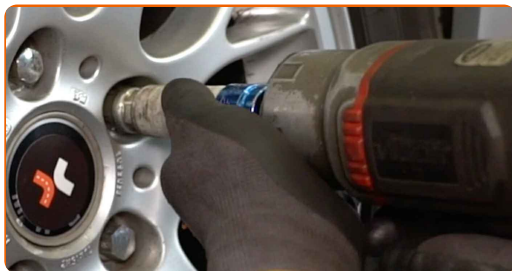
4

Zvedněte auto pomocí zvedáku nebo jej umístěte nad montážní jámu.



5

Odšroubujte šrouby kol.

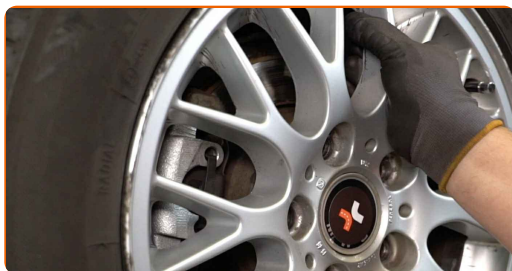


### AUTODOC doporučuje:

- Upozornění! Pro vyhnutí se zranění držte kolo při odšroubovávání upevňovacích šroubů. BMW E46 Touring

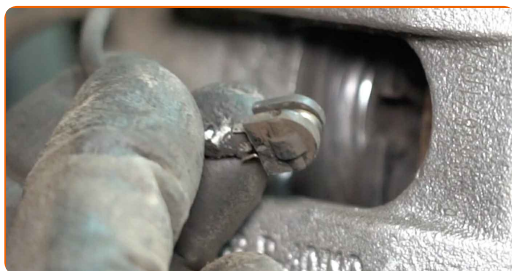
6

Odstraňte kolo.



7

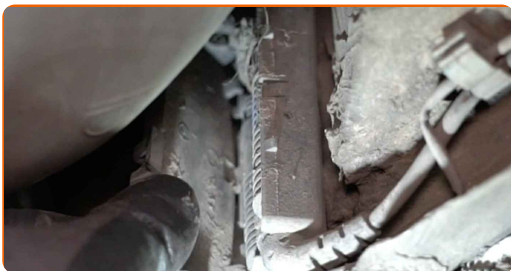
Odstraňte senzor opotřebení brzdových destiček z brzdové destičky. Použijte kulaté kleště.



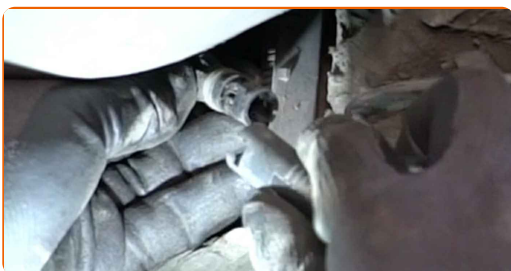
8

Odpojte vodič snímače opotřebení brzdové destičky.

9 Otevřete kryt uložení elektrického vedení.



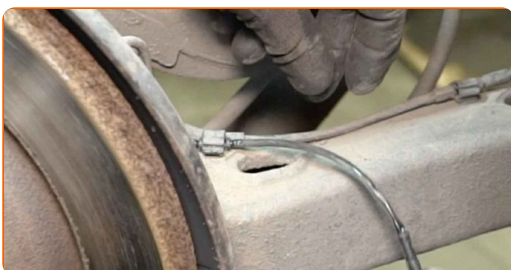
10 Odpojte konektor snímače opotřebení brzdové destičky.



11 Nainstalujte senzor opotřebení na brzdové destičky. Použijte kulaté kleště.



12 Zapojte vodič snímače opotřebení brzdové destičky.

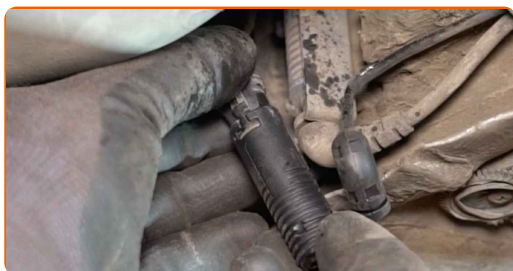


13 Natřete zástrčku senzoru opotřebení brzdové destičky. Použijte dielektrické mazivo.





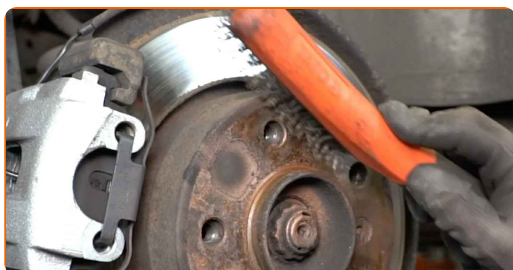
14 Zapojte konektor snímače opotřebení brzdové destičky.



15 Zavřete kryt uložení elektrického vedení.



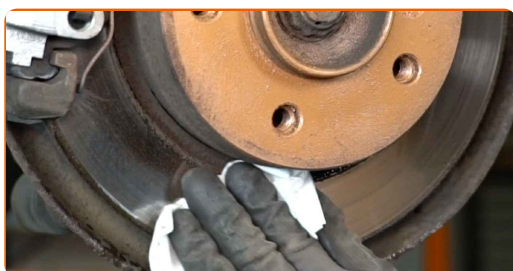
16 Vyčistěte montážní otvor disku kola. Použijte drátěný kartáč.



17 Natřete povrch, kde je brzdový kotouč v kontaktu s ráfem kola. Použijte měděné mazivo.



18 Vyčistěte povrch brzdového kotouče. Použijte čistič brzd.

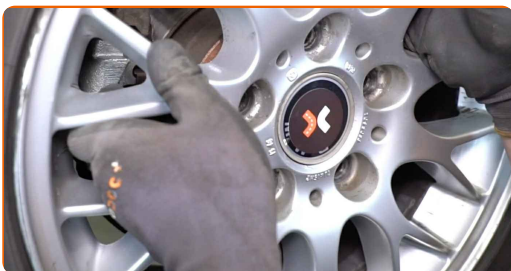


AUTODOC doporučuje:

- Výměna: senzor opotřebení brzdových destiček - BMW E46 Touring. Po aplikování spreje několik minut počkejte.

19

Nainstalujte kolo.

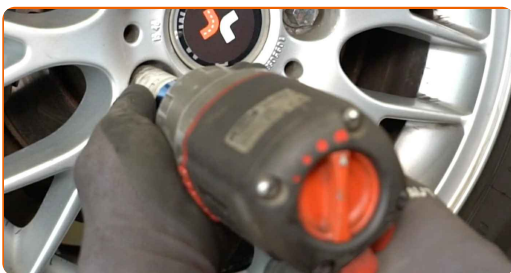


AUTODOC doporučuje:

- Upozornění! Pro vyhnutí se zranění držte kolo při šroubování upevňovacích šroubů na auto. BMW E46 Touring

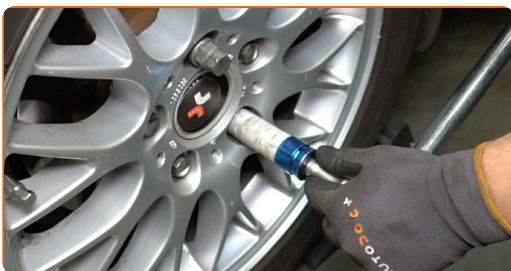
20

Zašroubujte šrouby kol. Použijte rázový nástavec na kolo č. 17.



21

Auto dejte na zem a přišroubujte šrouby v křížovém poradí. Použijte rázový nástavec na kolo č. 17. Použijte momentový klíč. Utáhněte ji točivým momentem 120 Nm.





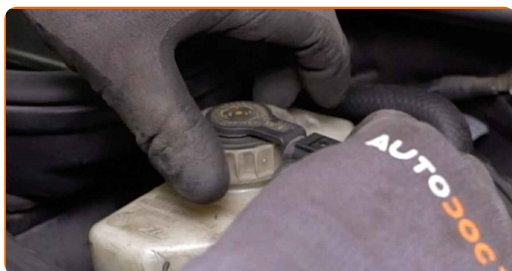
22

Odstraňte zvedáky a klíny.



23

Utáhněte uzávěr nádržky brzdové kapaliny. Zavřete kapotu.



**VÝBORNĚ!** 

ZOBRAZIT VÍCE TUTORIÁLŮ

## AUTODOC – NÁHRADNÍ DÍLY NEJVYŠŠÍ KVALITY ZA VÝBORNOU CENU, A TO VŠECHNO ONLINE

AUTODOC MOBILNÍ APLIKACE: ZACHYŤTE SKVĚLÉ AKCE PŘI POHODLNÉM NAKUPOVÁNÍ



**AUTODOC+**

GET IT ON  
Google Play

Download on the  
App Store

Download

**OBROVSKÝ VÝBĚR NÁHRADNÍCH DÍLŮ PRO VAŠE AUTO**

**KUPTE SI NÁHRADNÍ DÍLY PRO BMW**

**SENZOR OPOTŘEBENÍ BRZDOVÝCH DESTIČEK: ŠIROKÝ VÝBĚR**

**VYBERTE SI AUTODÍLY PRO BMW E46 TOURING**

**SENZOR OPOTŘEBENÍ BRZDOVÝCH DESTIČEK PRO BMW:  
KOUPIŤ NYNÍ**

**SENZOR OPOTŘEBENÍ BRZDOVÝCH DESTIČEK PRO BMW  
E46 TOURING: NEJLEPŠÍ AKCE A NABÍDKY**

## **ⓘ VYHLÁŠENÍ:**

Dokument obsahuje pouze obecná doporučení, která pro vás mohou být užitečná při svépomocné opravě vašeho auta nebo při výměně některých dílů. AUTODOC nenesе žádnou zodpovědnost za poškození, zranění, škodu na majetku, způsobenou opravou nebo výměnou dílů nesprávným použitím nebo nesprávným pochopením uvedených informací.

AUTODOC nenesе odpovědnost za žádné možné chyby nebo nejasnosti uvedeny v tomto návodu. Uvedené informace mají pouze informativní charakter a nelze je zaměnit s radami od odborníků.

AUTODOC nenesе odpovědnost za nesprávné nebo rizikové používání vybavení, nářadí nebo náhradních dílů. AUTODOC doporučuje výměnu nebo opravu provádět opatrně a přísně dodržovat všechna bezpečnostní pravidla. Pamatujte si: používání dílů nízké kvality nezaručí vašemu autu dostatečnou míru bezpečnosti na silnicích.

© Copyright 2021 – Veškerý obsah na této stránce, zejména texty, fotografie a grafika, je chráněn zákonem o autorských právech. Všechna práva, včetně práva na kopírování, svěření třetím stranám, práva na úpravu a překlad, vlastní společnost AUTODOC GmbH.