



Jak vyměnit vzpěry kufru
na **BMW E92** – návod k
výměně

VIDEO TUTORIÁL



Důležité!

Tento proces výměny můžete použít pro model:

BMW 3 Kupé (E92) 318i 2.0, BMW 3 Sedan (E90) 320i 2.0, BMW 3 Sedan (E90) 325i 2.5, BMW 3 Sedan (E90) 330i 3.0, BMW 3 Sedan (E90) 320d 2.0, BMW 3 Sedan (E90) 318i 2.0, BMW 3 Sedan (E90) 318d 2.0, BMW 3 Sedan (E90) 330d 3.0, BMW 3 Sedan (E90) 325xi 2.5, BMW 3 Sedan (E90) 330xi 3.0, BMW 3 Sedan (E90) 330xd 3.0, BMW 3 Sedan (E90) 320si 2.0, BMW 3 Kupé (E92) 335i 3.0, BMW 3 Sedan (E90) 335i 3.0, BMW 3 Kupé (E92) 335d 3.0, (+ 33)

Postup se může mírně měnit podle designu auta.

VÝMĚNA: VZPERY KUFRU - BMW E92. NÁSTROJE,
KTERÉ BUDETE POTŘEBOVAT:



• Víceúčelové mazivo

• Plochý Šroubovák

KOUPIT NÁSTROJE

Výměna: vzpery kufru - BMW E92. AUTODOC doporučuje:

- Pravá a levá plynová vzpěra víka kufru by se měly vyměnit současně.
- Proces výměny je totožný pro levou a pravou plynovou vzpěru víka kufru.
- Celý postup práce provedte při vypnutém motoru.

VÝMĚNA: VZPERY KUFRU - BMW E92. DOPORUČENÝ POSTUP KROKŮ:

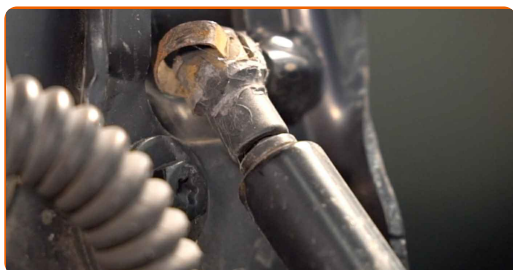
1

Otevřete kapotu.



2

Uvolněte sponu spojující plynovou vzpěru k víku kufru auta. Použijte plochý šroubovák.



3

Uvolněte sponu spojující plynovou vzpěru ke karoserii auta. Použijte plochý šroubovák.



Výměna: vzpery kufru - BMW E92. Doporučují odborníci z AUTODOC:

- Pokud se chcete vyhnout zraněním, během demontáže plynových vzpěr držte víko kufru.

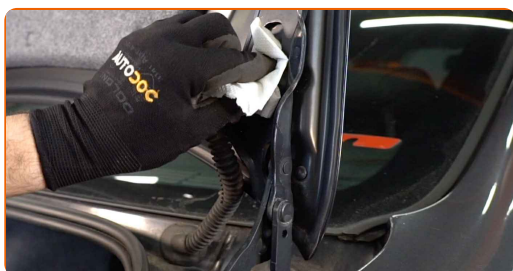
4

Odstraňte plynovou vzpěru víka kufru.



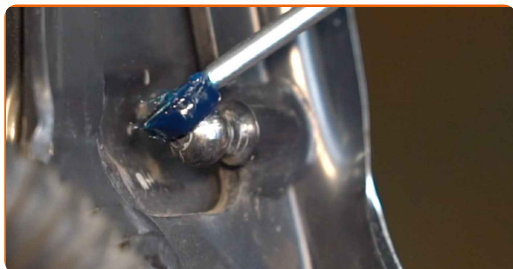
5

Vyčistěte upevňovací prvky plynové vzpěry víka kufru.



6

Natřete upevňovací prvky plynové vzpěry víka kufru. Použijte víceúčelové mazivo.



7

Nainstalujte novou plynovou vzpěru víka kufru.

Výměna: vzpery kufru - BMW E92. Profesionálové doporučují:

- Abyste se vyhnuli zraněním, během instalace plynových vzpěr držte víko kufru.

8

Zacvakněte sponu spojující plynovou vzpěru k víku kufru.



9

Zacvakněte sponu spojující plynovou vzpěru ke karoserii auta.



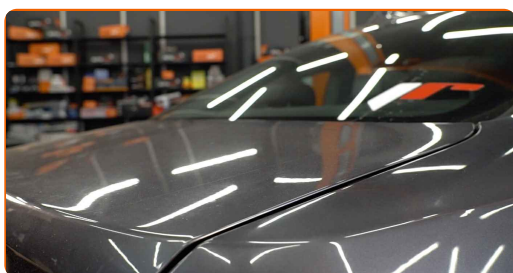
10

Zkontrolujte funkčnost a stav plynových pružin víka kufru po jejich instalaci.



11

Zavřete kryt zavazadlového prostoru.



VÝBORNĚ! 

ZOBRAZIT VÍCE TUTORIÁLŮ

AUTODOC – NÁHRADNÍ DÍLY NEJVYŠŠÍ KVALITY ZA VÝBORNOU CENU, A TO VŠECHNO ONLINE

AUTODOC MOBILNÍ APLIKACE: ZACHYŤTE SKVĚLÉ AKCE PŘI POHODLNÉM NAKUPOVÁNÍ



AUTODOC+

GET IT ON
Google Play

Download on the
App Store

Download

OBROVSKÝ VÝBĚR NÁHRADNÍCH DÍLŮ PRO VAŠE AUTO

KUPTE SI NÁHRADNÍ DÍLY PRO BMW

VZPERY KUFRA: ŠIROKÝ VÝBĚR

VYBERTE SI AUTODÍLY PRO BMW E92

VZPERY KUFRA PRO BMW: KOUPIŤ NYNÍ

VZPERY KUFRA PRO BMW E92: NEJLEPŠÍ AKCE A NABÍDKY

ⓘ VYHLÁŠENÍ:

Dokument obsahuje pouze obecná doporučení, která pro vás mohou být užitečná při svépomocné opravě vašeho auta nebo při výměně některých dílů. AUTODOC nenesे žádnou zodpovědnost za poškození, zranění, škodu na majetku, způsobenou opravou nebo výměnou dílů nesprávným použitím nebo nesprávným pochopením uvedených informací.

AUTODOC nenesе odpovědnost za žádné možné chyby nebo nejasnosti uvedeny v tomto návodu. Uvedené informace mají pouze informativní charakter a nelze je zaměnit s radami od odborníků.

AUTODOC nenesе odpovědnost za nesprávné nebo rizikové používání vybavení, nářadí nebo náhradních dílů. AUTODOC doporučuje výměnu nebo opravu provádět opatrně a přísně dodržovat všechna bezpečnostní pravidla. Pamatujte si: používání dílů nízké kvality nezaručí vašemu autu dostatečnou míru bezpečnosti na silnicích.

© Copyright 2021 – Veškerý obsah na této stránce, zejména texty, fotografie a grafika, je chráněn zákonem o autorských právech. Všechna práva, včetně práva na kopírování, svěření třetím stranám, práva na úpravu a překlad, vlastní společnost AUTODOC GmbH.