



Jak vyměnit zadní  
tlumiče pérování na  
**BMW E92** – návod k  
výměně

## VIDEO TUTORIÁL

**i Důležité!**

Tento proces výměny můžete použít pro model:

BMW 3 Touring (E91) 325i 3.0, BMW 3 Touring (E91) 318d 2.0, BMW 3 Sedan (E90) 318d 2.0, BMW 3 Touring (E91) 318i 2.0, BMW 3 Touring (E91) 316d 2.0, BMW 1 Kupé (E82) 118d 2.0, BMW 3 Kupé (E92) 318i 2.0, BMW 3 Cabrio (E93) 318i 2.0, BMW 3 Cabrio (E93) 325d 3.0, BMW 1 Hatchback (E81) 116i 1.6, BMW 1 Hatchback (E81) 120d 2.0, BMW 3 Sedan (E90) 320i 2.0, BMW 3 Sedan (E90) 325i 2.5, BMW 3 Sedan (E90) 330i 3.0, BMW 3 Sedan (E90) 320d 2.0, (+ 67)

Postup se může mírně měnit podle designu auta.

## VÝMĚNA: TLUMIČE PÉROVÁNÍ - BMW E92. SEZNAM POTŘEBNÝCH NÁSTROJŮ:



- Drátěný kartáč
- Sprej WD-40
- Čistič brzd
- Měděné mazivo
- Kombinační klíč č.15
- Hvězdicový nástavec Torx T30
- Nástavec č. 6
- Nástavec č. 17
- Úderová rázová hlavice na matice kol č.17
- Račnový klíč
- Momentový klíč
- Křížový šroubovák
- Nástroj na odstranění spony
- Páčidlo
- Hydraulický převodový zvedák
- Klín pod kolo auta

**KOUPIT NÁSTROJE**

Výměna: tlumiče pérování - BMW E92. Tip od odborníků z AUTODOC:

- Oba tlumiče zadního odpružení je třeba vyměnit současně.
- Proces výměny je totožný pro levý a pravý tlumič zadního odpružení.
- Celý postup práce provedte při vypnutém motoru.

## VÝMĚNA: TLUMIČE PÉROVÁNÍ - BMW E92. POSTUPUJTE PODLE NÁSLEDUJÍCÍHO PROCESU:

1

Otevřete kapotu.



2

Odšroubujte upevňovací prvky bočního plastového ozdobného panelu.

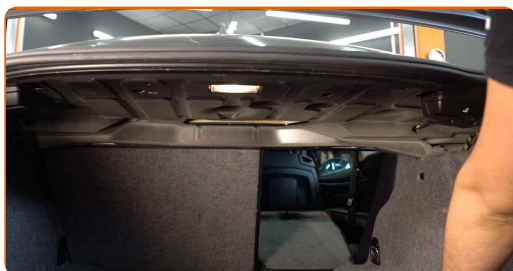


3

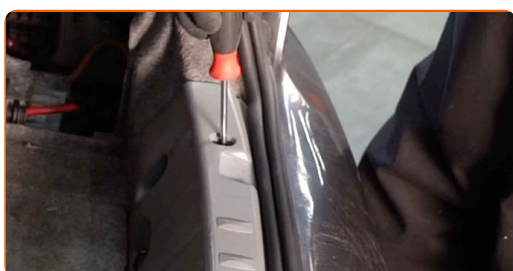
Odstraňte boční plastový kryt.



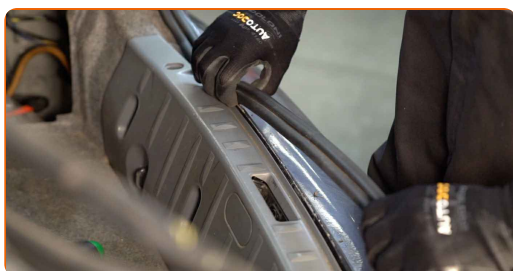
**4** Sklopte opěradla zadních sedadel.



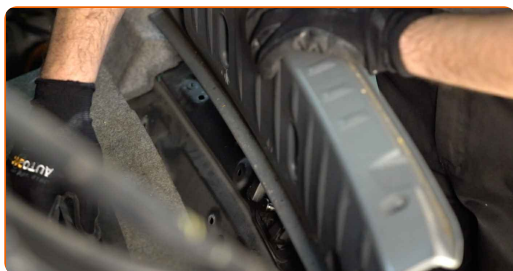
**5** Odšroubujte upevňovací prvek centrálního ochranného plastového panelu. Použijte nástroj na odstranění spony. Použijte křížový šroubovák PH.



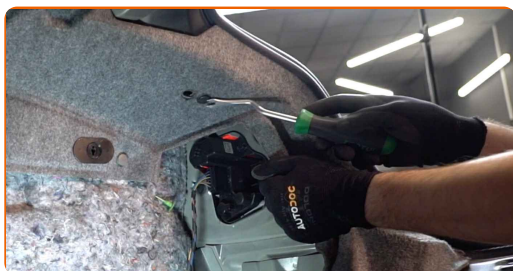
**6** Odstraňte gumový pásek.



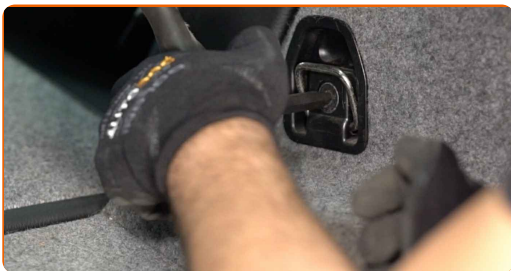
**7** Odstraňte centrální ochranný plastový panel.



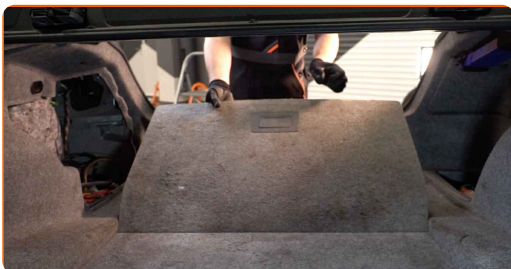
**8** Odstraňte spony bočního obložení kufu. Použijte nástroj na odstranění spony.



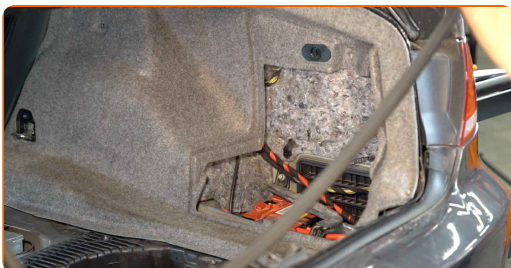
**9** Odšroubujte upevňovací prvek bočního obložení kufru. Použijte hvězdicový Torx T 30. Použijte ráčnový klíč.



**10** Zvedněte spodní obložení kufru.



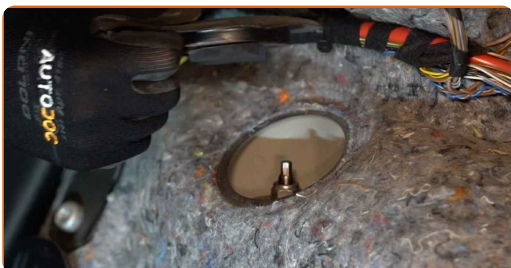
**11** Odstraňte gumový pásek.



**12** Odpojte boční obložení kufru.



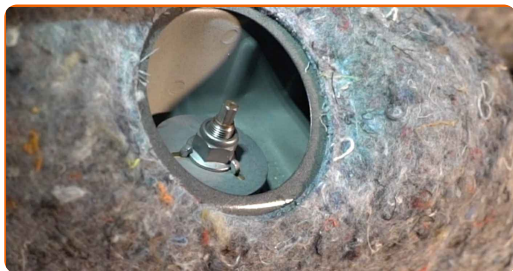
**13** Odstraňte víčko uložení z horního upevňovacího prvku tlumiče.





14

Vyčistěte upevňovací prvky tlumiče. Použijte drátěný kartáč. Použijte sprej WD-40.



15

Uvolněte horní upevňovací prvek tlumiče. Použijte kombinační klíč č.15. Použijte nástavec č.6. Použijte ráčnový klíč.

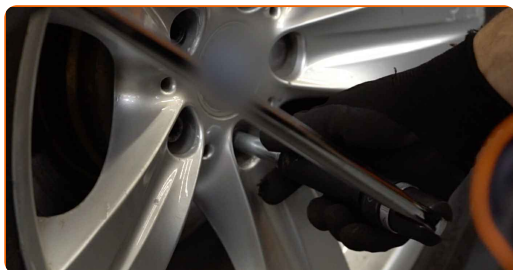


16

Kola auta zajistěte pomocí klínů.

17

Uvolněte upevňovací šrouby kola. Použijte rázový nástavec na kolo č. 17.



18

Zvedněte zadní část vozidla a zajistěte vozidlo na podpěrách.



19

Odšroubujte šrouby kol.

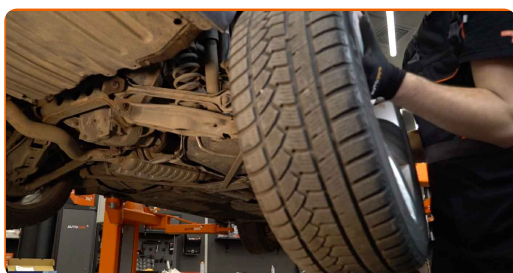


Výměna: tlumiče pérování - BMW E92. AUTODOC doporučuje:

- Abyste se vyhnuli zranění, při odšroubovávání šroubů držte kolo.

20

Odstraňte kolo.



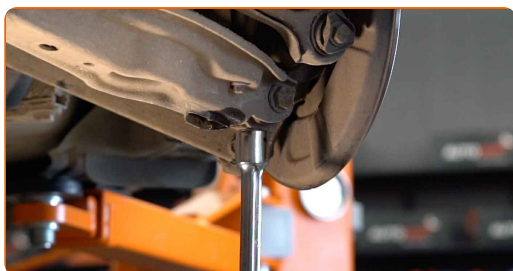
21

Vyčistěte upevňovací prvky tlumiče. Použijte drátěný kartáč. Použijte sprej WD-40.



22

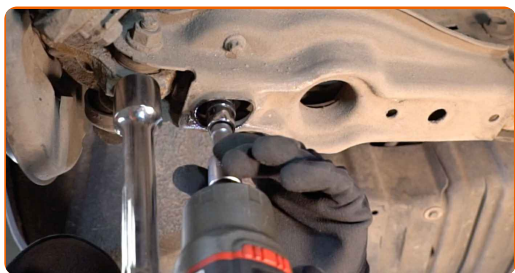
Podepřete rameno. Použijte zvedák s hydraulickými převody.





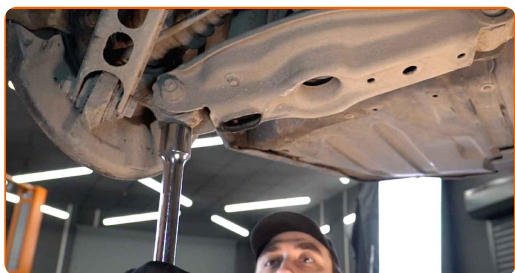
23

Odšroubujte spodní upevnění tlumiče. Použijte nástavec č.17.



24

Odstraňte podpěru zpod ramene.

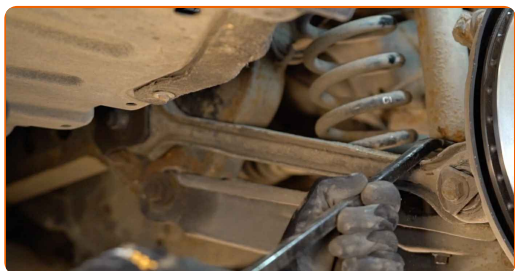


### AUTODOC doporučuje:

- **Výměna: tlumiče pérování - BMW E92.** Zvedák na auto dejte dolů hladce, bez trhání, aby se nepoškodily součástky a mechanismy.

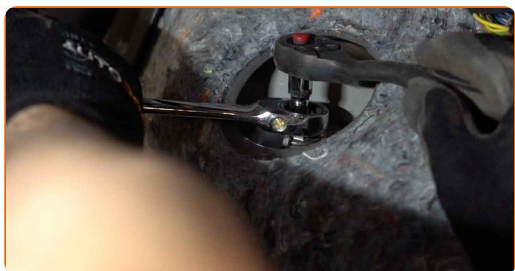
25

Odpojte spodní část tlumiče. Použijte páčidlo.



26

Odšroubujte vrchní upevnění tlumiče. Použijte kombinační klíč č.15. Použijte nástavec č.6. Použijte ráčnový klíč.

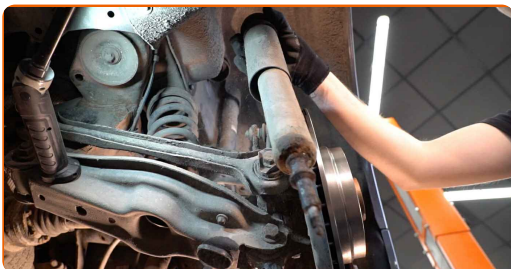


### Výměna: tlumiče pérování - BMW E92. Tip:

- Chcete-li se vyhnout zranění, tlumič držte při odšroubovávání šroubů.

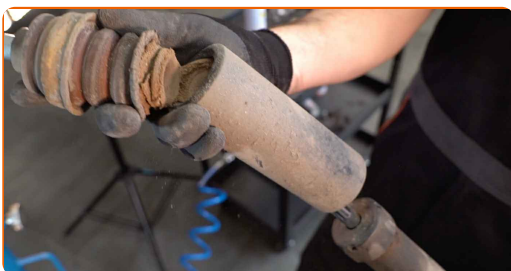
27

Odstraňte tlumič.



28

Odstraňte prachový návlek tlumiče a doraz tlumiče.

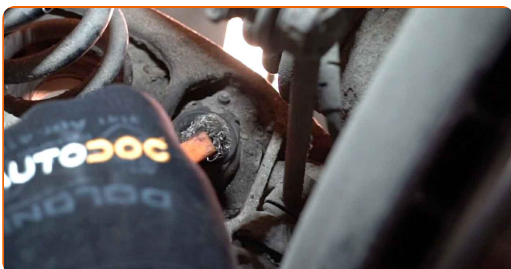


### Výměna: tlumiče pérování - BMW E92. Tip od odborníků z AUTODOC:

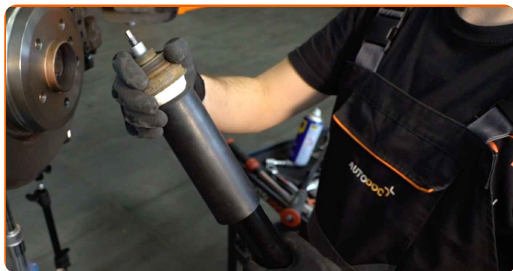
- Zkontrolujte prachový návlek tlumiče a doraz tlumiče. Pokud je to nutné, vyměňte je.

29

Natřete montážní pozice tlumičů. Použijte drátěný kartáč. Použijte sprej WD-40.



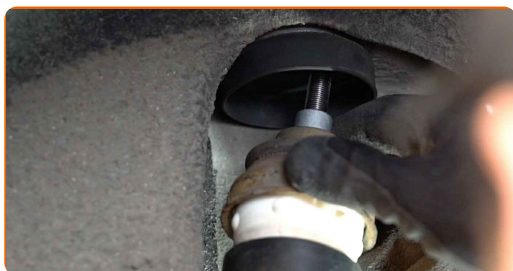
**30** Nainstalujte návlek proti prachu a doraz na nový tlumič.



**Výměna: tlumiče pérování - BMW E92. Profesionálové doporučují:**

- Před instalací ručně stlačte nový tlumič alespoň 3-5 krát.

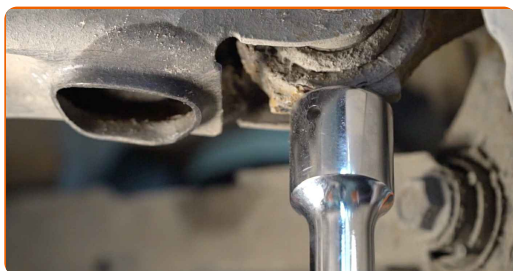
**31** Umístěte tlumič do oblouku kola a zajistěte jej.



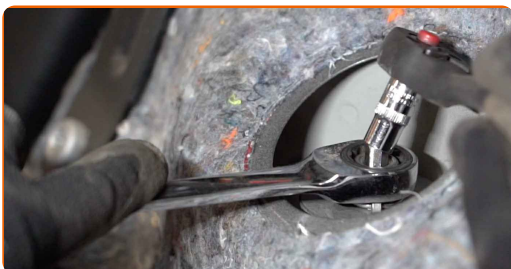
**AUTODOC doporučuje:**

- **Důležité!** Při zašroubování upevňovacích šroubů držte tlumič. BMW E92

**32** Podepřete rameno. Použijte zvedák s hydraulickými převody.



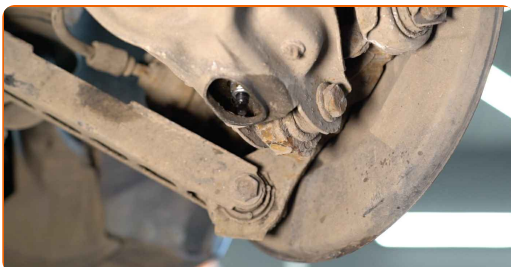
- 33** Zašroubujte vrchní upevňovací prvek tlumiče. Použijte kombinační klíč č.15. Použijte nástavec č.6. Použijte ráčnový klíč.



- 34** Utáhněte spodní upevnění tlumiče. Použijte nástavec č.17. Použijte momentový klíč. Utáhněte ji točivým momentem 60 Nm.



- 35** Odstraňte podpěru zpod ramene.



### AUTODOC doporučuje:

- BMW E92 - Zvedák na auto nedávejte dolů příliš prudce, aby se nepoškodily součástky a mechanismy auta.

36

Natřete povrch, kde je brzdový kotouč v kontaktu s ráfem kola. Použijte měděné mazivo.



37

Vyčistěte povrch brzdového kotouče. Použijte čistič brzd.

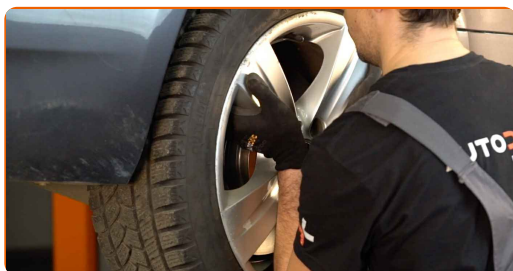


Výměna: tlumiče pérování - BMW E92. AUTODOC doporučuje:

- Po aplikaci spreje počkejte několik minut.

38

Nainstalujte kolo.



AUTODOC doporučuje:

- Upozornění! Pro vyhnutí se zranění držte kolo při šroubování upevňovacích šroubů na auto. BMW E92



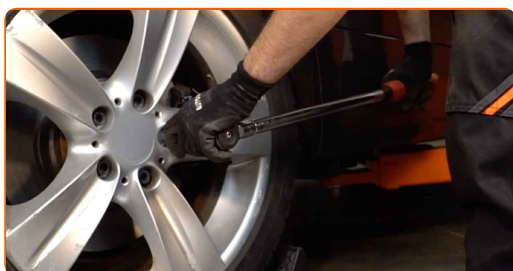
39

Zašroubujte šrouby kol. Použijte rázový nástavec na kolo č. 17.



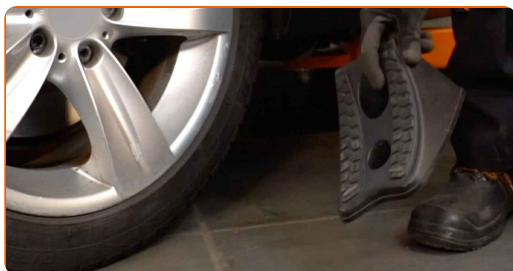
40

Auto dejte na zem a přišroubujte šrouby v křížovém poradí. Použijte momentový klíč. Utáhněte ji točivým momentem 120 Nm.



41

Odstraňte zvedáky a klíny.



42

Utáhněte vrchní upevnění tlumiče. Použijte kombinační klíč č.15. Použijte nástavec č.6. Použijte ráčnový klíč. Použijte momentový klíč. Utáhněte ji točivým momentem 27 Nm.



**43** Natřete upevňovací prvky tlumiče. Použijte měděné mazivo.



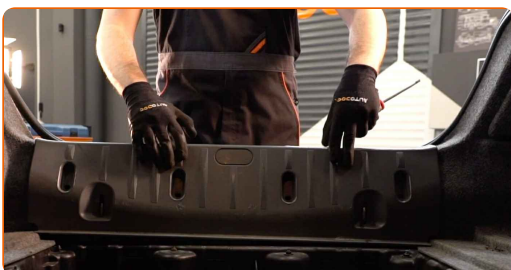
**44** Nainstalujte víčko uložení horního upevňovacího prvku tlumiče.



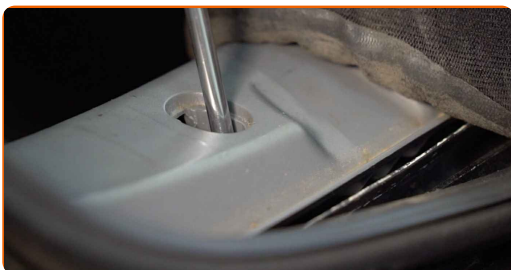
**45** Připojte boční obložení kufříku.



**46** Nainstalujte centrální ochranný plastový panel.



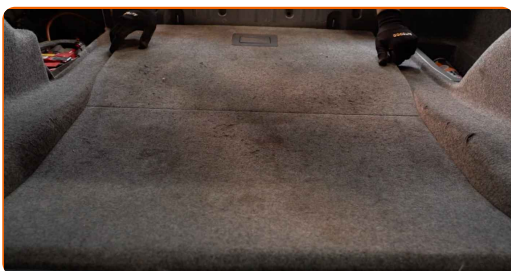
**47** Zašroubujte upevňovací prvek centrálního ochranného plastového panelu. Použijte křížový šroubovák PH.



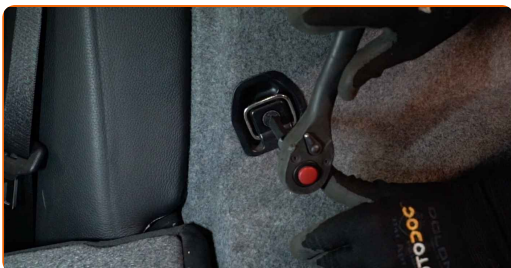
**48** Nainstalujte gumový pásek.



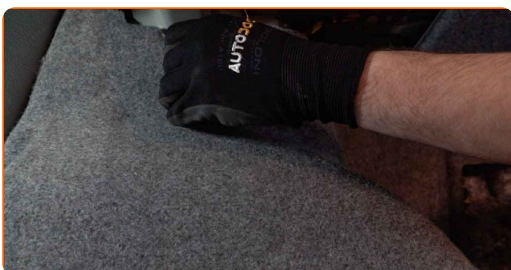
**49** Položte spodní obložení kufru.



**50** Zašroubujte upevňovací prvek bočního obložení kufru. Použijte hvězdicový Torx T 30. Použijte ráčnový klíč.



**51** Nainstalujte spony bočního obložení kufru.



**52** Nainstalujte boční plastový panel.



53

Zašroubujte upevňovací prvky bočního plastového ozdobného panelu.



54

Sedadlo vraťte do své původní polohy.



55

Zavřete kryt zavazadlového prostoru.

**VÝBORNĚ!** 

**ZOBRAZIT VÍCE TUTORIÁLŮ**

## AUTODOC – NÁHRADNÍ DÍLY NEJVYŠŠÍ KVALITY ZA VÝBORNOU CENU, A TO VŠECHNO ONLINE

AUTODOC MOBILNÍ APLIKACE: ZACHYŤTE SKVĚLÉ AKCE PŘI POHODLNÉM NAKUPOVÁNÍ



**+ AUTODOC**

GET IT ON  
**Google Play**

Download on the  
**App Store**

**Download**

**OBROVSKÝ VÝBĚR NÁHRADNÍCH DÍLŮ PRO VAŠE AUTO**

**KUPTE SI NÁHRADNÍ DÍLY PRO BMW**

**TLUMIČE PÉROVÁNÍ: ŠIROKÝ VÝBĚR**



**VYBERTE SI AUTODÍLY PRO BMW E92**

**TLUMIČE PÉROVÁNÍ PRO BMW: KOUPIŤ NYNÍ**

**TLUMIČE PÉROVÁNÍ PRO BMW E92: NEJLEPŠÍ AKCE A  
NABÍDKY**

## **VYHLÁŠENÍ:**

Dokument obsahuje pouze obecná doporučení, která pro vás mohou být užitečná při svépomocné opravě vašeho auta nebo při výměně některých dílů. AUTODOC nenesे žádnou zodpovědnost za poškození, zranění, škodu na majetku, způsobenou opravou nebo výměnou dílů nesprávným použitím nebo nesprávným pochopením uvedených informací.

AUTODOC nenesе odpovědnost za žádné možné chyby nebo nejasnosti uvedeny v tomto návodu. Uvedené informace mají pouze informativní charakter a nelze je zaměnit s radami od odborníků.

AUTODOC nenesе odpovědnost za nesprávné nebo rizikové používání vybavení, nářadí nebo náhradních dílů. AUTODOC doporučuje výměnu nebo opravu provádět opatrně a přísně dodržovat všechna bezpečnostní pravidla. Pamatujte si: používání dílů nízké kvality nezaručí vašemu autu dostatečnou míru bezpečnosti na silnicích.

© Copyright 2023 – Veškerý obsah na této stránce, zejména texty, fotografie a grafika, je chráněn zákonem o autorských právech. Všechna práva, včetně práva na kopírování, svěření třetím stranám, práva na úpravu a překlad, vlastní společnost AUTODOC SE.