



Jak vyměnit zadní
tlumiče pérování na
Renault Clio 3 – návod k
výměně

VIDEO TUTORIÁL

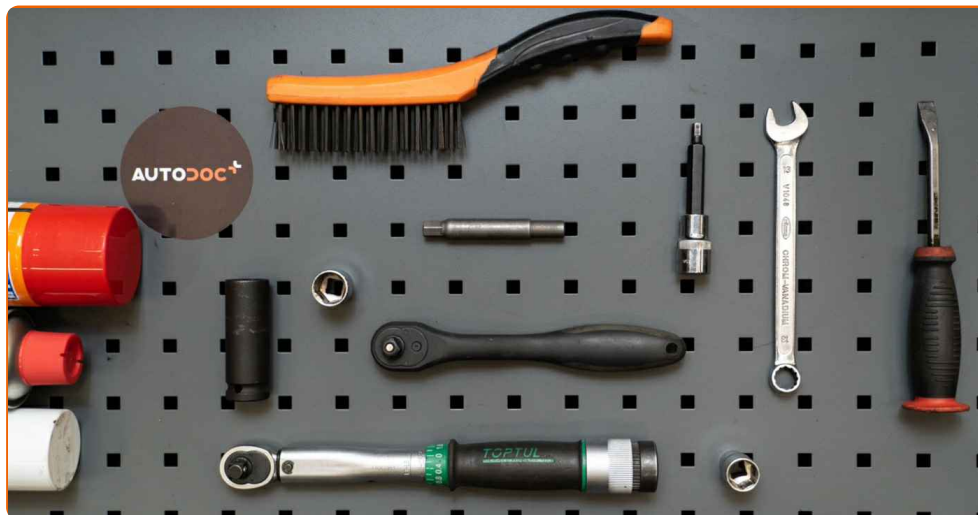
** Důležité!**

Tento proces výměny můžete použít pro model:

RENAULT Modus / Grand Modus (F, JP) 1.5 dCi 75, RENAULT Modus / Grand Modus (F, JP) 1.5 dCi 90, RENAULT Clio III Van (SB_, SR_) 1.5 dCi, RENAULT Modus / Grand Modus (F, JP) 1.2, RENAULT Clio III Hatchback (BR0/1, CR0/1) 1.2 16V, RENAULT Clio III Grandtour 1.2 16V, RENAULT Modus / Grand Modus (F, JP) 1.6, RENAULT Modus / Grand Modus (F, JP) 1.5 dCi, RENAULT Modus / Grand Modus (F, JP) 1.4, RENAULT Clio III Hatchback (BR0/1, CR0/1) 1.6 16V, RENAULT Clio III Hatchback (BR0/1, CR0/1) 1.4 16V, RENAULT Clio III Hatchback (BR0/1, CR0/1) 1.5 dCi, RENAULT Clio III Hatchback (BR0/1, CR0/1) 2.0 16V, RENAULT Modus / Grand Modus (F, JP) 1.2 16V, RENAULT Clio III Grandtour 1.6 16V, (+ 12)

Postup se může mírně měnit podle designu auta.

VÝMĚNA: TLUMIČE PÉROVÁNÍ - RENAULT CLIO 3. POTŘEBNÉ NÁSTROJE:



- Drátěný kartáč
- Sprej WD-40
- Měděné mazivo
- Momentový klíč
- Kombinační klíč č.13
- Nástavec č. 16
- Nástavec č. 18
- Úderová rázová hlavice na matice kol č.17
- Rozpěrný nástavec na demontáž tlumičů č. DD6
- Račnový klíč
- Páčidlo
- Hydraulický převodový zvedák
- Klín pod kolo auta

KOUPIT NÁSTROJE

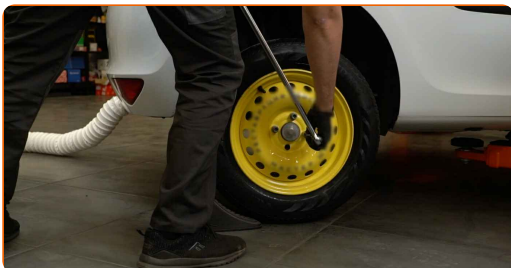
Výměna: tlumiče pérování - Renault Clio 3. Tip od odborníků z AUTODOC:

- Oba tlumiče zadního odpružení je třeba vyměnit současně.
- Proces výměny je totožný pro levý a pravý tlumič zadního odpružení.
- Celý postup práce provedte při vypnutém motoru.

VÝMĚNA: TLUMIČE PÉROVÁNÍ - RENAULT CLIO 3. DOPORUČENÝ POSTUP KROKŮ:

1 Kola auta zajistěte pomocí klínů.

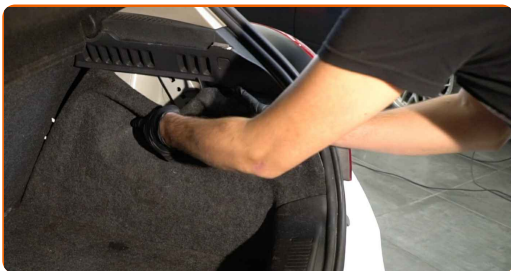
2 Uvolněte upevňovací šrouby kola. Použijte rázový nástavec na kolo č. 17.



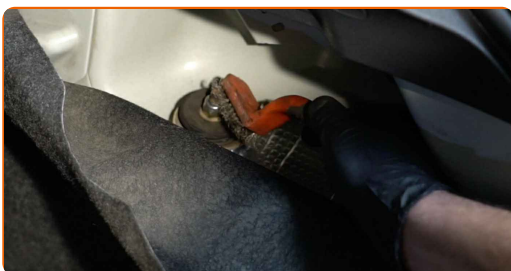
3 Otevřete kapotu.



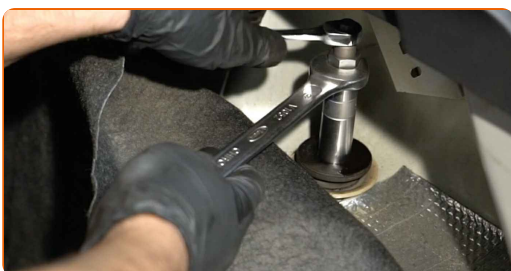
4 Odpojte boční obložení kufříku.



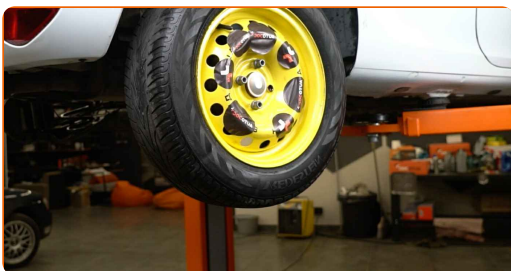
5 Vyčistěte upevňovací prvky tlumiče. Použijte drátěný kartáč. Použijte sprej WD-40.



6 Odšroubujte vrchní upevnění tlumiče. Použijte rozpěrný nástavec na demontáž tlumičů DDN[®]6. Použijte nástavec č.16. Použijte ráčnový klíč.



7 Zvedněte zadní část vozidla a zajistěte vozidlo na podpěrách.



8

Odšroubujte šrouby kol.



Výměna: tlumiče pérování - Renault Clio 3. Profesionálové doporučují:

- Abyste se vyhnuli zranění, při odšroubovávání šroubů držte kolo.

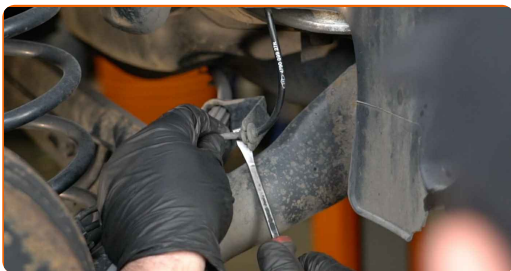
9

Odstraňte kolo.



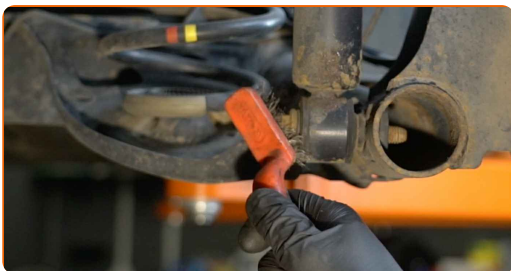
10

Odpojte vodiče snímače ABS. Použijte páčidlo.



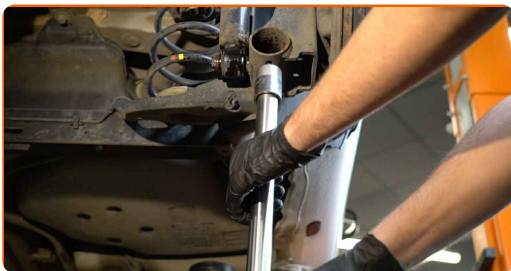
11

Vyčistěte upevňovací prvky tlumiče. Použijte drátěný kartáč. Použijte sprej WD-40.



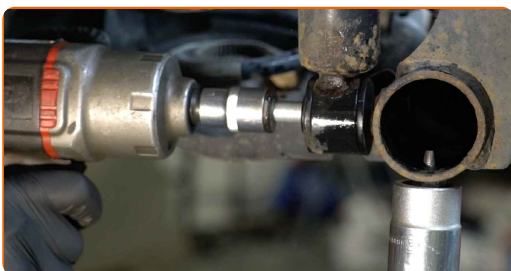
12

Podepřete nosník zadního odpružení kol. Použijte zvedák s hydraulickými převody.



13

Odšroubujte spodní upevnění tlumiče. Použijte nástavec č.18. Použijte ráčnový klíč.

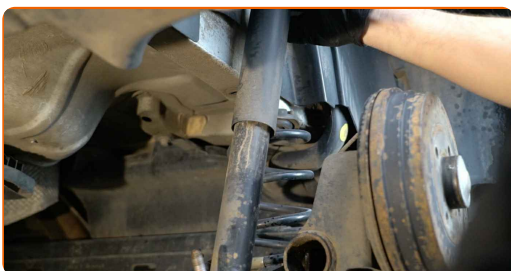


Výměna: tlumiče pérování - Renault Clio 3. Tip:

- Chcete-li se vyhnout zranění, tlumič držte při odšroubovávání šroubů.

14

Odstraňte tlumič.

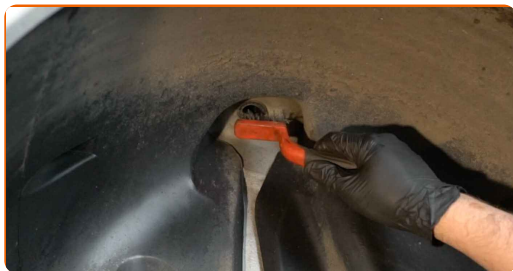


Výměna: tlumiče pérování - Renault Clio 3. Doporučují odborníci z AUTODOC:

- Před instalací ručně stlačte nový tlumič alespoň 3-5 krát.

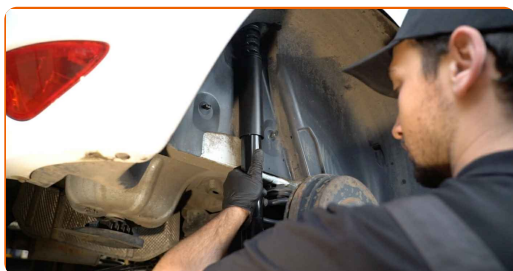
15

Vyčistěte montážní místa tlumiče. Použijte drátěný kartáč. Použijte sprej WD-40.



16

Umístěte tlumič do oblouku kola a zajistěte jej.

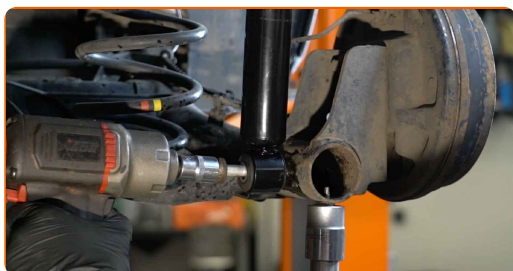


AUTODOC doporučuje:

- **Důležité!** Při zašroubování upevňovacích šroubů držte tlumič. Renault Clio 3

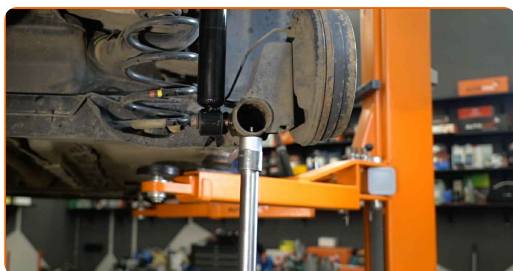
17

Zašroubujte spodní upevnění tlumiče. Použijte nástavec č.18. Použijte ráčnový klíč.



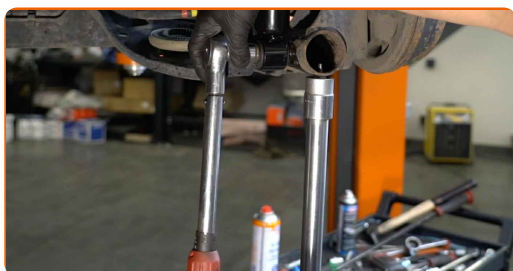
18

Zvedněte hydraulický převodový zvedák o 10-15 cm.



19

Utáhněte spodní upevnění tlumiče. Použijte nástavec č.18. Použijte momentový klíč. Utáhněte ji točivým momentem 105 Nm.



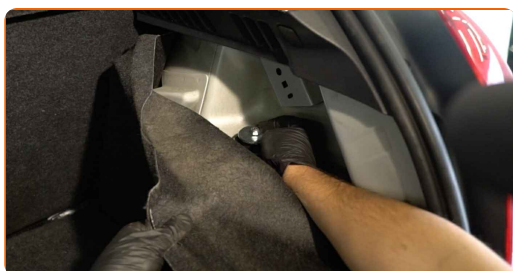
20

Natřete upevňovací prvky tlumiče. Použijte měděné mazivo.



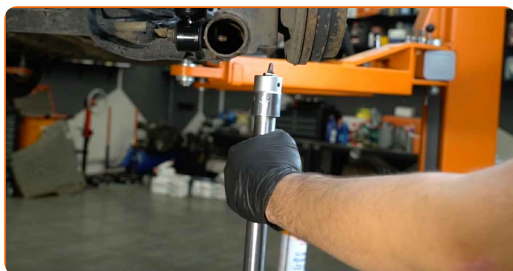
21

Zašroubujte vrchní upevňovací prvek tlumiče.



22

Odstraňte upevnění zpod nosíku zadní nápravy.



AUTODOC doporučuje:

- Výměna: tlumiče pérování - Renault Clio 3. Zvedák na auto dejte dolů hladce, bez trhání, aby se nepoškodily součástky a mechanismy.

23 Zapojte konektory ABS snímače.

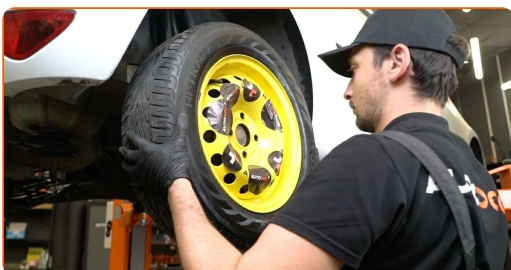
24 Vyčistěte montážní otvor disku kola. Použijte drátěný kartáč.



25 Natřete povrch, kde je brzdový kotouč v kontaktu s ráfem kola. Použijte měděné mazivo.



26 Nainstalujte kolo.

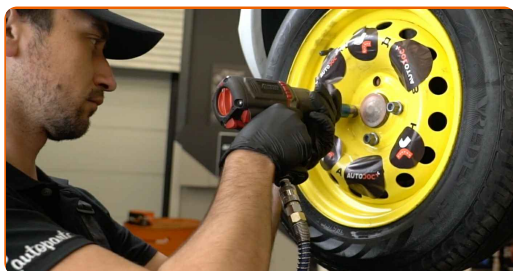


Výměna: tlumiče pérování - Renault Clio 3. Tip od AUTODOC:

- K zabránění zranění držte kolo při šroubování upevňovacích šroubů.

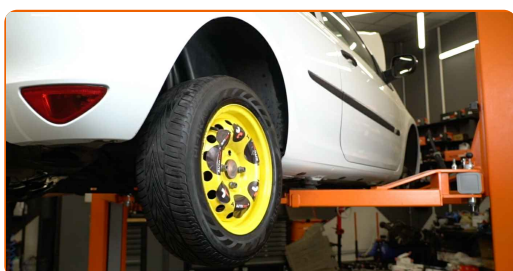
27

Zašroubujte šrouby kol. Použijte rázový nástavec na kolo č. 17.



28

Auto dejte na zem a přišroubujte šrouby v křížovém poradí. Použijte rázový nástavec na kolo č. 17. Použijte momentový klíč. Utáhněte ji točivým momentem 105 Nm.



29

Odstraňte zvedáky a klíny.



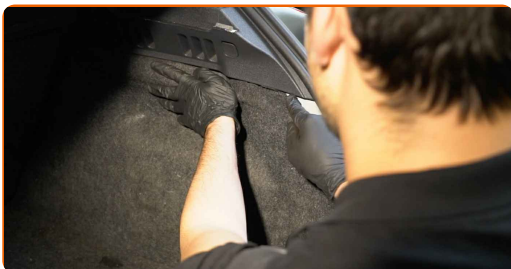
30

Utáhněte vrchní upevnění tlumiče. Použijte rozpěrný nástavec na demontáž tlumičů DDN#6 Použijte kombinační klíč č.13. Použijte momentový klíč. Utáhněte ji točivým momentem 21 Nm.



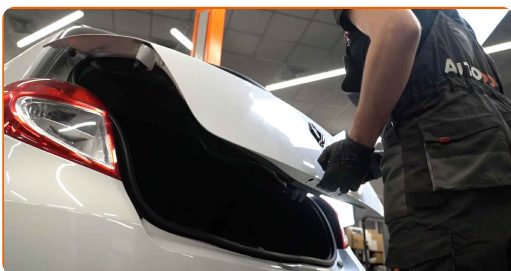
31

Připojte boční obložení kufru.



32

Zavřete kryt zavazadlového prostoru.



VÝBORNĚ! 

ZOBRAZIT VÍCE TUTORIÁLŮ

AUTODOC – NÁHRADNÍ DÍLY NEJVYŠŠÍ KVALITY ZA VÝBORNOU CENU, A TO VŠECHNO ONLINE

AUTODOC MOBILNÍ APLIKACE: ZACHYŤTE SKVĚLÉ AKCE PŘI POHODLNÉM NAKUPOVÁNÍ



+ AUTODOC

GET IT ON
Google Play

Download on the
App Store

Download

OBROVSKÝ VÝBĚR NÁHRADNÍCH DÍLŮ PRO VAŠE AUTO

KUPTÉ SI NÁHRADNÍ DÍLY PRO RENAULT

TLUMIČE PÉROVÁNÍ: ŠIROKÝ VÝBĚR

VYBERTE SI AUTODÍLY PRO RENAULT CLIO 3

TLUMIČE PÉROVÁNÍ PRO RENAULT: KOUPIT NYNÍ

**TLUMIČE PÉROVÁNÍ PRO RENAULT CLIO 3: NEJLEPŠÍ AKCE
A NABÍDKY**

VYHLÁŠENÍ:

Dokument obsahuje pouze obecná doporučení, která pro vás mohou být užitečná při svépomocné opravě vašeho auta nebo při výměně některých dílů. AUTODOC nenesे žádnou zodpovědnost za poškození, zranění, škodu na majetku, způsobenou opravou nebo výměnou dílů nesprávným použitím nebo nesprávným pochopením uvedených informací.

AUTODOC nenesе odpovědnost za žádné možné chyby nebo nejasnosti uvedeny v tomto návodu. Uvedené informace mají pouze informativní charakter a nelze je zaměnit s radami od odborníků.

AUTODOC nenesе odpovědnost za nesprávné nebo rizikové používání vybavení, nářadí nebo náhradních dílů. AUTODOC doporučuje výměnu nebo opravu provádět opatrně a přísně dodržovat všechna bezpečnostní pravidla. Pamatujte si: používání dílů nízké kvality nezaručí vašemu autu dostatečnou míru bezpečnosti na silnicích.

© Copyright 2022 – Veškerý obsah na této stránce, zejména texty, fotografie a grafika, je chráněn zákonem o autorských právech. Všechna práva, včetně práva na kopírování, svěřeni třetím stranám, práva na úpravu a překlad, vlastní společnost AUTODOC GmbH.