



Jak vyměnit palivový filtr
na **VW Polo 9N** – návod k
výměně

VIDEO TUTORIÁL



Důležité!

Tento proces výměny můžete použít pro model:

VW Polo III Hatchback (6N1) 1.3, VW Polo III Hatchback (6N1) 1.6, VW Polo III Hatchback (6N1) 1.0, VW Polo III Hatchback (6N1) 1.9 D, VW Polo III Hatchback (6N1) 1.4, VW Polo III Hatchback (6N1) 1.4 16V, VW Polo III Classic (6V2) 1.6, VW Polo III Classic (6V2) 1.4, VW Polo III Classic (6V2) 1.9 SDI, VW Polo III Classic (6V2) 1.9 TDI, VW Polo III Hatchback (6N1) 1.7 SDI, VW Polo III Classic (6V2) 1.8, VW Polo III Variant (6V5) 1.8, VW Lupo / Lupo 3L (6X1, 6E1) 1.0, VW Lupo / Lupo 3L (6X1, 6E1) 1.4 16V, (+ 70)

Postup se může mírně měnit podle designu auta.

VÝMĚNA: PALIVOVÉHO FILTRU - VW POLO 9N.
NÁSTROJE, KTERÉ BUDETE POTŘEBOVAT:



- Drátěný kartáč
- Univerzální čistící sprej
- Křížový šroubovák
- Plochý Šroubovák
- Nádržka na kapalinu

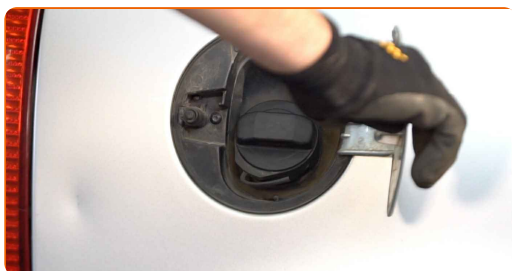
KOUPIT NÁSTROJE

Výměna: palivového filtru - VW Polo 9N. AUTODOC doporučuje:

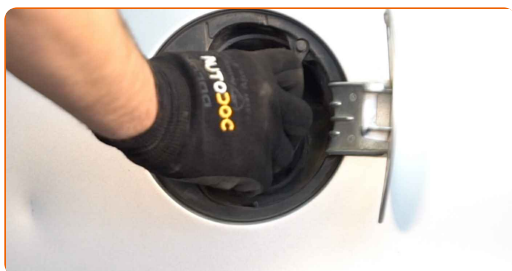
- Zajistěte adekvátní ventilaci na pracovišti. Výpary z paliva jsou jedovaté.
- Celý postup práce proveďte při vypnutém motoru.

VÝMĚNA: PALIVOVÉHO FILTRU - VW POLO 9N. DOPORUČENÝ POSTUP KROKŮ:

1 Otevřete kryt palivové nádrže.



2 Odšroubujte plnicí hrdlo palivové nádrže.

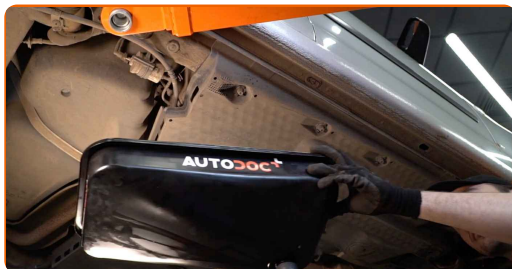


3 Zvedněte auto pomocí zvedáku nebo jej umístěte nad montážní jámu.



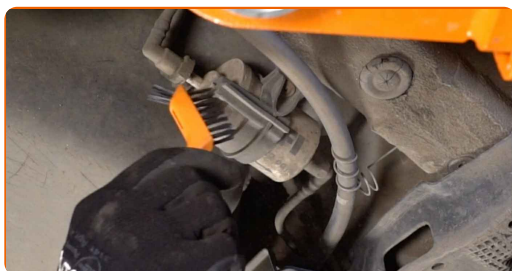
4

Připravte si nádobu na kapaliny.



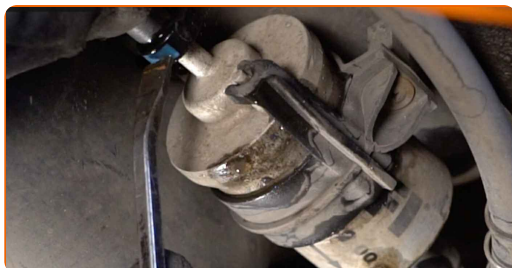
5

Vyčistěte palivový filtr. Použijte drátěný kartáč. Použijte víceúčelový čisticí sprej.



6

Stlačte držáky a odpojte palivové potrubí od krytu palivového filtru. Použijte plochý šroubovák.

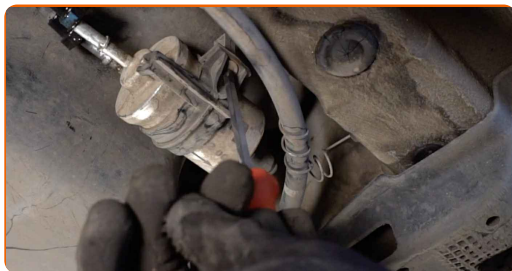


Výměna: palivového filtru - VW Polo 9N. Profesionálové doporučují:

- Pracujte opatrně! Z krytu filtru a z hadiček může unikat palivo.

7

Uvolněte upevnění palivového filtru. Použijte křížový šroubovák PH.



8

Odstraňte palivový filtr.



9

Starou kazetu olejového filtru vložte do nádoby.

10

Nainstalujte nový palivový filtr.

Výměna: palivového filtru - VW Polo 9N. AUTODOC doporučuje:

- Pamatujte, že je třeba nezaměňovat přívod a odvod filtru. Šipky znázorňují směr toku paliva.
- Během instalace zabraňte vniknutí prachu a špíny do krytu palivového filtru.
- Pozor! Používejte kvalitní filtry - VW Polo 9N.

11

Zapojte palivové hadice k palivovému filtru a uzamkněte upevňovací svorky.



12 Utáhněte upevňovací prvky palivového filtru. Použijte křížový šroubovák PH.



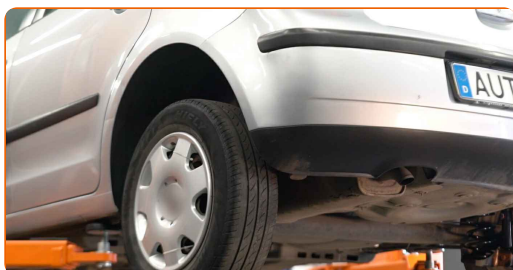
13 Nádobu na kapalinu odstraňte zpod palivového filtru.



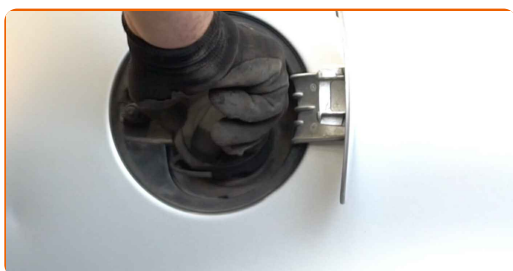
14 Dejte auto na zem.



15 Utáhněte plnicí hrdlo palivové nádrže.



16 Zavřete kryt palivové nádrže.

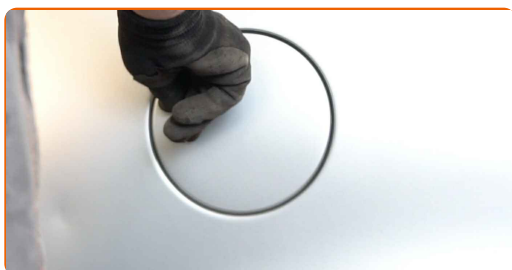


Výměna: palivového filtru - VW Polo 9N. Doporučují odborníci z AUTODOC:

- Před zahájením několikrát zapněte a vypněte zapalování. Je to třeba udělat na aktivování palivového čerpadla, aby začalo čerpat palivo přes palivový systém.

17

Motor nechte několik minut běžet. Je třeba se ujistit, že komponenty pracují správně.



18

Vypněte motor.

Výměna: palivového filtru - VW Polo 9N. Profesionálové doporučují:

- Pro ochranu prostředí před znečištěním zlikvidujte použité filtry na speciálních sběrných místech.

VÝBORNĚ! 

ZOBRAZIT VÍCE TUTORIÁLŮ

AUTODOC – NÁHRADNÍ DÍLY NEJVYŠŠÍ KVALITY ZA VÝBORNOU CENU, A TO VŠECHNO ONLINE

AUTODOC MOBILNÍ APLIKACE: ZACHYŤTE SKVĚLÉ AKCE PŘI POHODLNÉM NAKUPOVÁNÍ



AUTODOC+

GET IT ON
Google Play

Download on the
App Store

Download

OBROVSKÝ VÝBĚR NÁHRADNÍCH DÍLŮ PRO VAŠE AUTO

KUPTE SI NÁHRADNÍ DÍLY PRO VOLKSWAGEN

PALIVOVY FILTR: ŠIROKÝ VÝBĚR

VYBERTE SI AUTODÍLY PRO VW POLO 9N

PALIVOVY FILTR PRO VW: KOUPIT NYNÍ

**PALIVOVY FILTR PRO VW POLO 9N: NEJLEPŠÍ AKCE A
NABÍDKY**

ⓘ VYHLÁŠENÍ:

Dokument obsahuje pouze obecná doporučení, která pro vás mohou být užitečná při svépomocné opravě vašeho auta nebo při výměně některých dílů. AUTODOC nenesé žádnou zodpovědnost za poškození, zranění, škodu na majetku, způsobenou opravou nebo výměnou dílů nesprávným použitím nebo nesprávným pochopením uvedených informací.

AUTODOC nenesé odpovědnost za žádné možné chyby nebo nejasnosti uvedeny v tomto návodu. Uvedené informace mají pouze informativní charakter a nelze je zaměnit s radami od odborníků.

AUTODOC nenesé odpovědnost za nesprávné nebo rizikové používání vybavení, nářadí nebo náhradních dílů. AUTODOC doporučuje výměnu nebo opravu provádět opatrně a přísně dodržovat všechna bezpečnostní pravidla. Pamatujte si: používání dílů nízké kvality nezaručí vašemu autu dostatečnou míru bezpečnosti na silnicích.

© Copyright 2021 – Veškerý obsah na této stránce, zejména texty, fotografie a grafika, je chráněn zákonem o autorských právech. Všechna práva, včetně práva na kopírování, svěření třetím stranám, práva na úpravu a překlad, vlastní společnost AUTODOC GmbH.