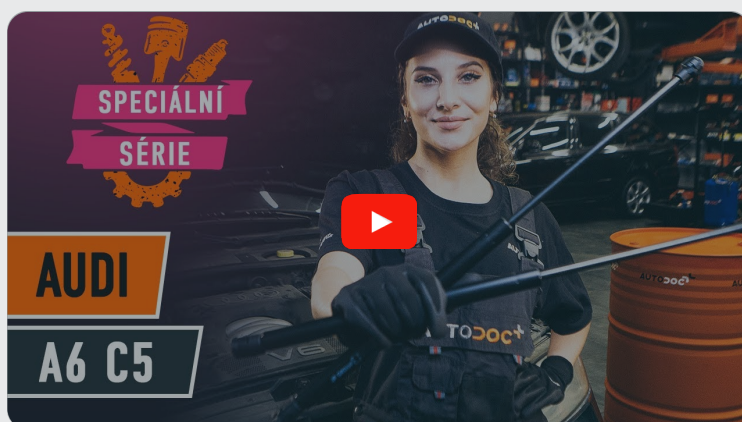




Jak vyměnit vzpery kufru
na **Audi A6 C5 Avant** –
návod k výměně

VIDEO TUTORIÁL

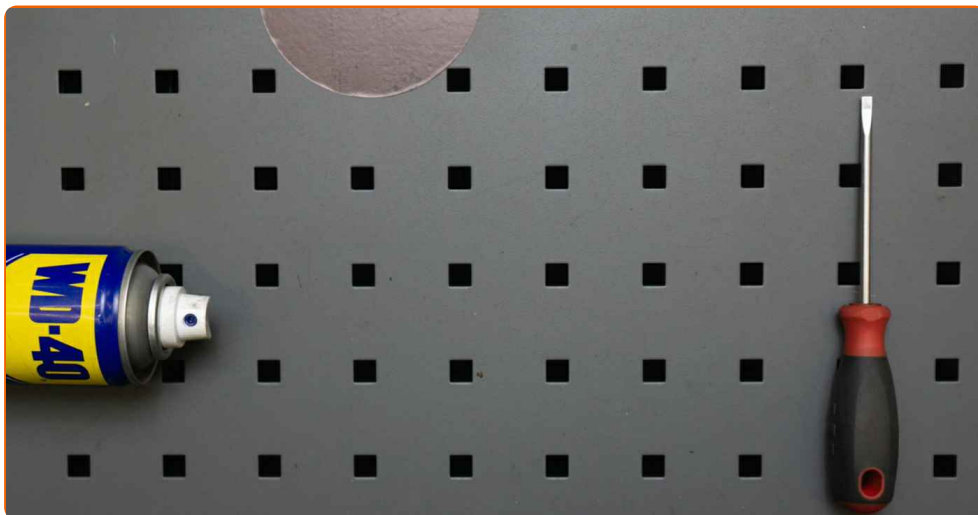
**i Důležité!**

Tento proces výměny můžete použít pro model:

AUDI A6 Avant (4B5, C5) 1.9 TDI, AUDI A6 Avant (4B5, C5) 1.8, AUDI A6 Avant (4B5, C5) 2.8 quattro, AUDI A6 Avant (4B5, C5) 1.8 T, AUDI A6 Avant (4B5, C5) 2.4, AUDI A6 Avant (4B5, C5) 2.8, AUDI A6 Avant (4B5, C5) 1.8 T quattro, AUDI A6 Avant (4B5, C5) 2.4 quattro, AUDI A6 Avant (4B5, C5) 2.5 TDI, AUDI A6 Avant (4B5, C5) 2.5 TDI quattro, AUDI A6 Avant (4B5, C5) 2.7 T, AUDI A6 Avant (4B5, C5) 2.7 T quattro, AUDI A6 Avant (4B5, C5) 3.7 quattro, AUDI A6 Avant (4B5, C5) 3.7, AUDI A6 Avant (4B5, C5) 4.2 quattro, (+ 6)

Postup se může mírně měnit podle designu auta.

VÝMĚNA: VZPERY KUFRU - AUDI A6 C5 AVANT.
SEZNAM POTŘEBNÝCH NÁSTROJŮ:



- Sprej WD-40
- Plochý šroubovák
- Hydraulický převodový zvedák

KOUPIT NÁSTROJE

Výměna: vzpery kufru - Audi A6 C5 Avant. Doporučují odborníci z AUTODOC:

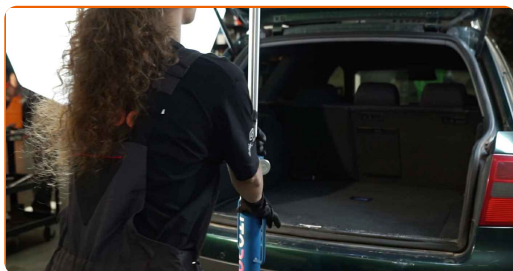
- Pravá a levá plynová vzpěra víka kufru by se měly vyměnit současně.
- Proces výměny je totožný pro levou a pravou plynovou vzpěru víka kufru.
- Prosím pozor: všechny práce na autě - Audi A6 C5 Avant – se musí provádět při vypnutém motoru.

VÝMĚNU PROVEĎTE V NÁSLEDUJÍCÍM POŘADÍ:

1 Otevřete kapotu.

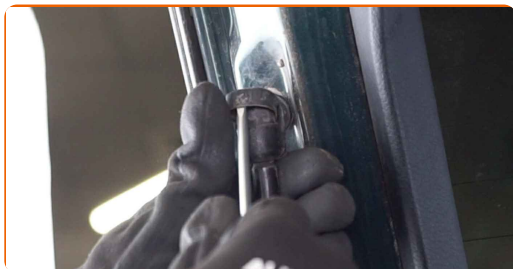


2 Podepřete víko kufru. Použijte zvedák s hydraulickými převody.



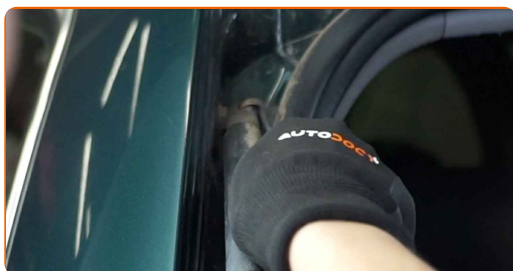
3

Uvolněte sponu spojující plynovou vzpěru k víku kufru auta. Použijte plochý šroubovák.



4

Uvolněte sponu spojující plynovou vzpěru ke karoserii auta. Použijte plochý šroubovák.

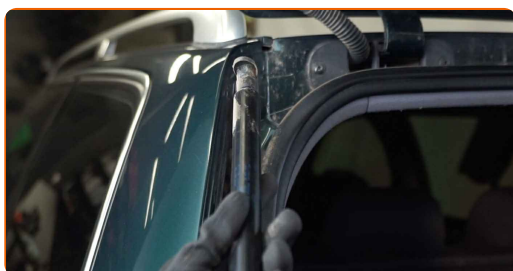


Výměna: vzpěry kufru - Audi A6 C5 Avant. Profesionálové doporučují:

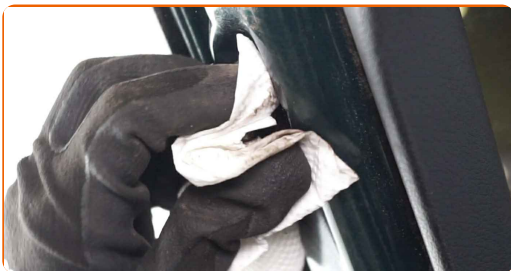
- Pokud se chcete vyhnout zraněním, během demontáže plynových vzpěr držte víko kufru.

5

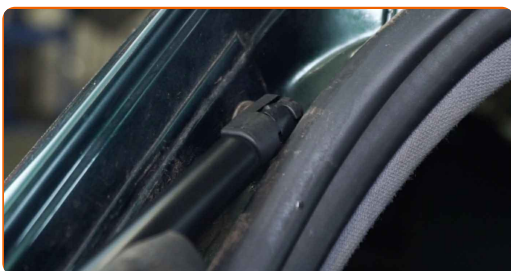
Odstraňte plynovou vzpěru víka kufru.



6 Vyčistěte montážní pozice vzpěry kufru. Použijte sprej WD-40.



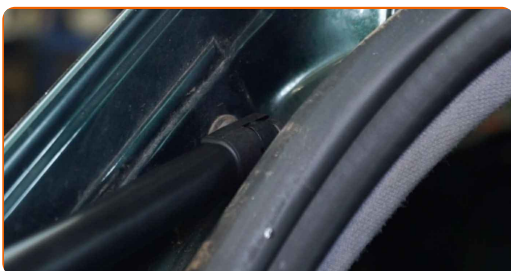
7 Nainstalujte novou plynovou vzpěru víka kufru.



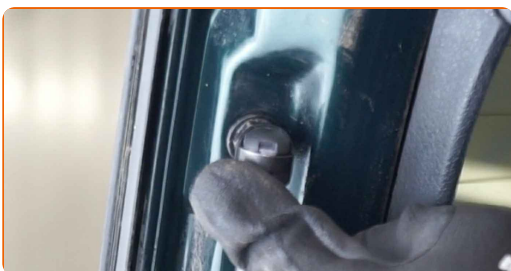
Výměna: vzpěry kufru - Audi A6 C5 Avant. Tip:

- Abyste se vyhnuli zraněním, během instalace plynových vzpěr držte víko kufru.

8 Zacvakněte sponu spojující plynovou vzpěru ke karoserii auta.

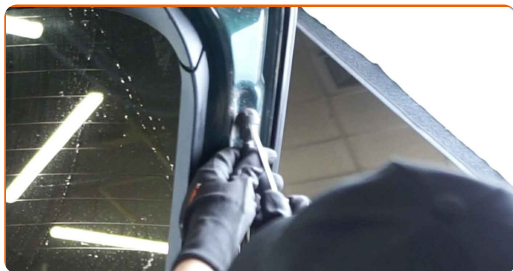


9 Zacvakněte sponu spojující plynovou vzpěru k víku kufru.



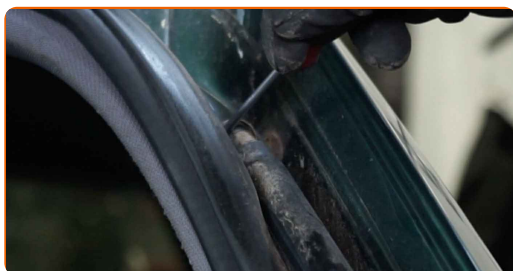
10

Uvolněte sponu spojující plynovou vzpěru k víku kufru auta. Použijte plochý šroubovák.



11

Uvolněte sponu spojující plynovou vzpěru ke karoserii auta. Použijte plochý šroubovák.

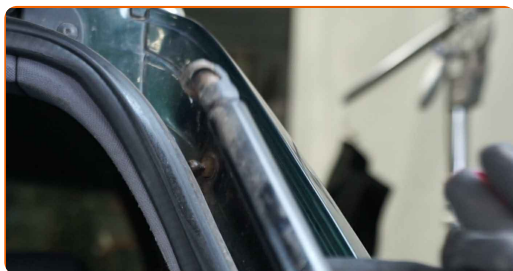


Výměna: vzpery kufru - Audi A6 C5 Avant. Doporučují odborníci z AUTODOC:

- Pokud se chcete vyhnout zraněním, během demontáže plynových vzpěr držte víko kufru.

12

Odstraňte plynovou vzpěru víka kufru.



13 Vyčistěte montážní pozice vzpěry kufru. Použijte sprej WD-40.

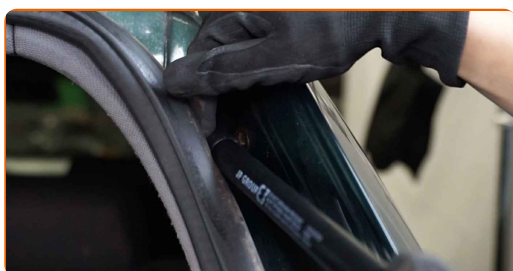


14 Nainstalujte novou plynovou vzpěru víka kufru.

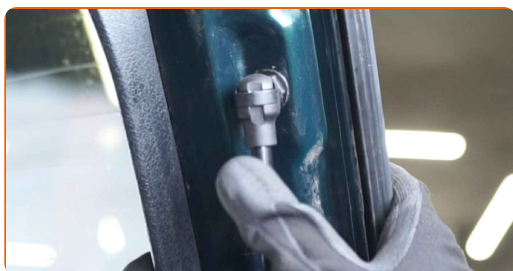
Výměna: vzpery kufru - Audi A6 C5 Avant. AUTODOC doporučuje:

- Abyste se vyhnuli zraněním, během instalace plynových vzpěr držte víko kufru.

15 Zacvakněte sponu spojující plynovou vzpěru ke karoserii auta.

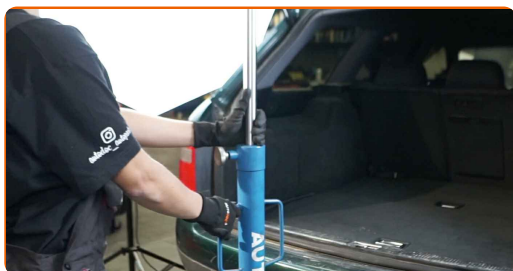


16 Zacvakněte sponu spojující plynovou vzpěru k víku kufru.



17

Odstraňte hydraulický převodový zvedák.



AUTODOC doporučuje:

- **Výměna: vzpery kufru - Audi A6 C5 Avant.** Zvedák na auto dejte dolů hladce, bez trhání, aby se nepoškodily součástky a mechanismy.

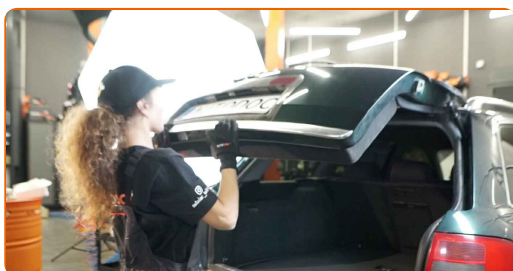
18

Zkontrolujte funkčnost a stav plynových pružin víka kufru po jejich instalaci.



19

Zavřete kryt zavazadlového prostoru.



VÝBORNĚ! 

ZOBRAZIT VÍCE TUTORIÁLŮ

AUTODOC – NÁHRADNÍ DÍLY NEJVYŠŠÍ KVALITY ZA VÝBORNOU CENU, A TO VŠECHNO ONLINE

AUTODOC MOBILNÍ APLIKACE: ZACHYŤTE SKVĚLÉ AKCE PŘI POHODLNÉM NAKUPOVÁNÍ



+ AUTODOC

GET IT ON
Google Play

Download on the
App Store

Download

OBROVSKÝ VÝBĚR NÁHRADNÍCH DÍLŮ PRO VAŠE AUTO

KUPTÉ SI NÁHRADNÍ DÍLY PRO AUDI

VZPERY KUFRA: ŠIROKÝ VÝBĚR

VYBERTE SI AUTODÍLY PRO AUDI A6 C5 AVANT

VZPERY KUFRA PRO AUDI: KOUPIŤ NYNÍ

VZPERY KUFRA PRO AUDI A6 C5 AVANT: NEJLEPŠÍ AKCE A NABÍDKY

VYHLÁŠENÍ:

Dokument obsahuje pouze obecná doporučení, která pro vás mohou být užitečná při svépomocné opravě vašeho auta nebo při výměně některých dílů. AUTODOC nenesे žádnou zodpovědnost za poškození, zranění, škodu na majetku, způsobenou opravou nebo výměnou dílů nesprávným použitím nebo nesprávným pochopením uvedených informací.

AUTODOC nenesе odpovědnost za žádné možné chyby nebo nejasnosti uvedeny v tomto návodu. Uvedené informace mají pouze informativní charakter a nelze je zaměnit s radami od odborníků.

AUTODOC nenesе odpovědnost za nesprávné nebo rizikové používání vybavení, nářadí nebo náhradních dílů. AUTODOC doporučuje výměnu nebo opravu provádět opatrně a přísně dodržovat všechna bezpečnostní pravidla. Pamatujte si: používání dílů nízké kvality nezaručí vašemu autu dostatečnou míru bezpečnosti na silnicích.

© Copyright 2023 – Veškerý obsah na této stránce, zejména texty, fotografie a grafika, je chráněn zákonem o autorských právech. Všechna práva, včetně práva na kopírování, svěření třetím stranám, práva na úpravu a překlad, vlastní společnost AUTODOC SE.