



Jak vyměnit drážkový
řemen na **BMW E39**
touring – návod k
výměně

VIDEO TUTORIÁL

** Důležité!**

Tento proces výměny můžete použít pro model:

BMW 7 (E38) 730d 2.9, BMW 5 Sedan (E39) 530d 3.0, BMW 5 Touring (E39) 530d 3.0, BMW X5 (E53) 3.0 d, BMW 3 Sedan (E46) 330d 2.9, BMW 3 Touring (E46) 330d 2.9, BMW 5 Sedan (E39) 525d 2.5, BMW 5 Touring (E39) 525d 2.5, BMW 3 Touring (E46) 330xd 2.9, BMW 3 Sedan (E46) 330xd 2.9

Postup se může mírně měnit podle designu auta.

VÝMĚNA: DRÁŽKOVÉHO ŘEMENE - BMW E39
TOURING. NÁSTROJE, KTERÉ BUDETE POTŘEBOVAT:



- Momentový klíč
- Kombinační klíč č.16
- Kombinační klíč č.24
- Kombinační klíč č.32
- Nástroj na odstranění spony
- Kryt na blatník

KOUPIT NÁSTROJE

Výměna: drážkového řemene - BMW E39 touring. Doporučují odborníci z AUTODOC:

- Celý postup práce provedte při vypnutém motoru.

VÝMĚNA: DRÁŽKOVÉHO ŘEMENE - BMW E39 TOURING. PROVEĎTE NÁSLEDUJÍCÍ KROKY:

1

Otevřete kapotu.



2

Na ochranu laku a barvy a plastových prvků auta použijte ochranné kryty na blatníky.



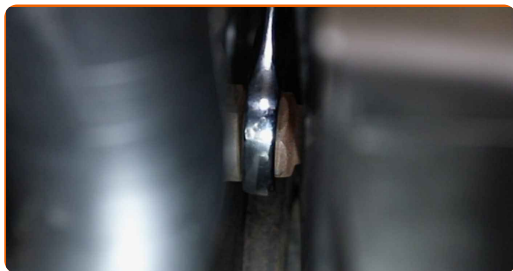
3

Odstraňte spony krytu ventilátoru. Použijte nástroj na odstranění spony.



4

Odšroubujte upevňovací prvek chladicího ventilátoru. Použijte kombinační klíč č.32 (2 kusy).



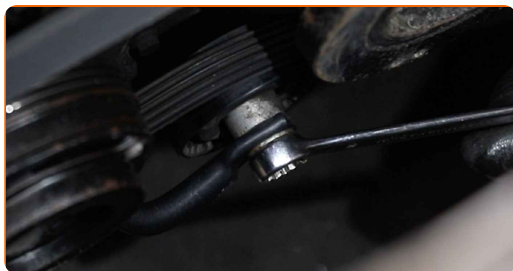
5

Odstraňte plášť ventilátoru. Odstraňte chladicí ventilátor.



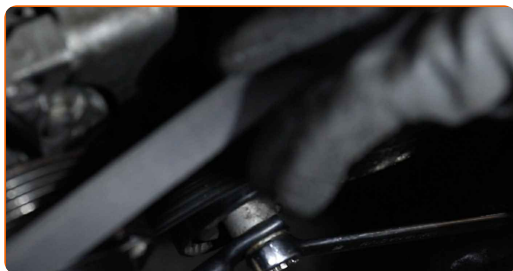
6

Napínací kladku klínového řemene dejte stranou. Použijte kombinační klíč č.16.



7

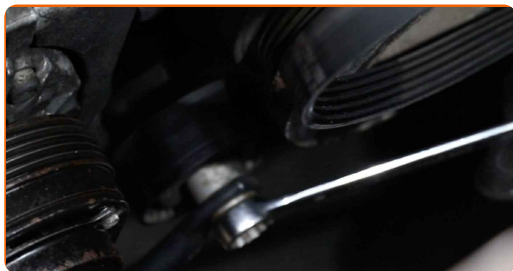
Odstraňte klínový řemen.



Výměna: drážkového řemene - BMW E39 touring. AUTODOC doporučuje:

- Zkontrolujte stav napínací řemenice a řemenice klikové hřídele. V případě potřeby je vyměňte.

8 Vraťte napínací řemenici do své původní polohy.



9 Do strany vytlačte napínací řemenici ozubeného klinového řemene. Použijte kombinační klíč č.24.



10 Odstraňte ozubený klinový řemen.



Výměna: drážkového řemene - BMW E39 touring. Tip od odborníků z AUTODOC:

- Zkontrolujte stav napínací řemenice a řemenice klikové hřídele. V případě potřeby je vyměňte.

11 Vraťte napínací řemenici do své původní polohy.

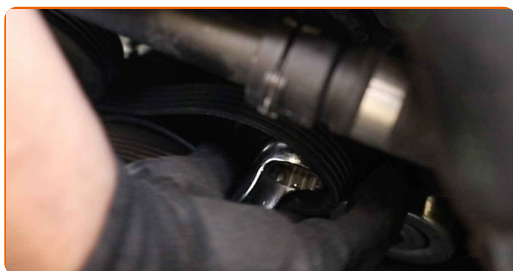
12

Do strany vytačte napínací řemenici ozubeného klinového řemene. Použijte kombinační klíč č.24.



13

Nainstalujte ozubený klinový řemen.



Výměna: drážkového řemene - BMW E39 touring. Doporučují odborníci z AUTODOC:

- Ujistěte se, že ozubený klinový řemen je pevně usazen na všech kladkách.

14

Vraťte napínací řemenici do své původní polohy.



15

Do strany vytačte napínací řemenici ozubeného klinového řemene. Použijte kombinační klíč č.16.



16 Nainstalujte klínový řemen.



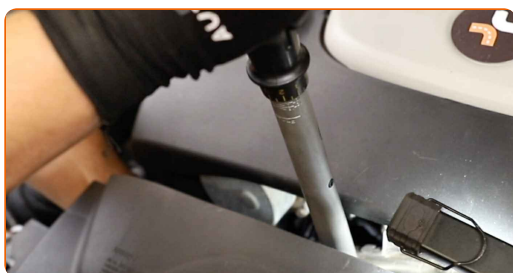
17 Vraťte napínací řemenici do své původní polohy.



18 Nainstalujte chladicí ventilátor. Nainstalujte plášť ventilátoru.



19 Utáhněte upevňovací prvek chladicího ventilátoru. Použijte kombinační klíč č.32 (2 kusy). Použijte momentový klíč. Utáhněte ji točivým momentem 33 Nm.



20 Nainstalujte spony krytu ventilátoru.



21

Motor nechte několik minut běžet. Je třeba se ujistit, že komponenty pracují správně.

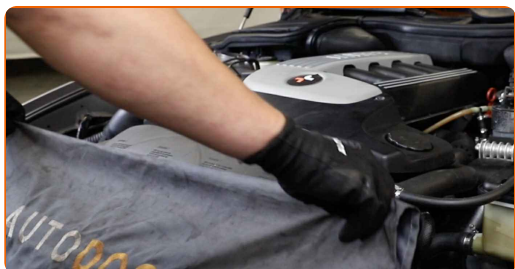


22

Vypněte motor.

23

Odstraňte ochranný kryt blatníku.



24

Zavřete kapotu.



VÝBORNĚ! 

ZOBRAZIT VÍCE TUTORIÁLŮ

AUTODOC – NÁHRADNÍ DÍLY NEJVYŠŠÍ KVALITY ZA VÝBORNOU CENU, A TO VŠECHNO ONLINE

AUTODOC MOBILNÍ APLIKACE: ZACHYŤTE SKVĚLÉ AKCE PŘI POHODLNÉM NAKUPOVÁNÍ



+ AUTODOC

GET IT ON
Google Play

Download on the
App Store

Download

OBROVSKÝ VÝBĚR NÁHRADNÍCH DÍLŮ PRO VAŠE AUTO

KUPTE SI NÁHRADNÍ DÍLY PRO BMW

DRÁŽKOVÝ ŘEMEN: ŠIROKÝ VÝBĚR

VYBERTE SI AUTODÍLY PRO BMW E39 TOURING

DRÁŽKOVÝ ŘEMEN PRO BMW: KOUPIT NYNÍ

**DRÁŽKOVÝ ŘEMEN PRO BMW E39 TOURING: NEJLEPŠÍ
AKCE A NABÍDKY**

VYHLÁŠENÍ:

Dokument obsahuje pouze obecná doporučení, která pro vás mohou být užitečná při svépomocné opravě vašeho auta nebo při výměně některých dílů. AUTODOC nenesे žádnou zodpovědnost za poškození, zranění, škodu na majetku, způsobenou opravou nebo výměnou dílů nesprávným použitím nebo nesprávným pochopením uvedených informací.

AUTODOC nenesе odpovědnost za žádné možné chyby nebo nejasnosti uvedeny v tomto návodu. Uvedené informace mají pouze informativní charakter a nelze je zaměnit s radami od odborníků.

AUTODOC nenesе odpovědnost za nesprávné nebo rizikové používání vybavení, nářadí nebo náhradních dílů. AUTODOC doporučuje výměnu nebo opravu provádět opatrně a přísně dodržovat všechna bezpečnostní pravidla. Pamatujte si: používání dílů nízké kvality nezaručí vašemu autu dostatečnou míru bezpečnosti na silnicích.

© Copyright 2023 – Veškerý obsah na této stránce, zejména texty, fotografie a grafika, je chráněn zákonem o autorských právech. Všechna práva, včetně práva na kopírování, svěření třetím stranám, práva na úpravu a překlad, vlastní společnost AUTODOC SE.