



Jak vyměnit kulový čep
řízení na **Audi 80 B4** –
návod k výměně

VIDEO TUTORIÁL



Důležité!

Tento proces výměny můžete použít pro model:

AUDI 80 B2 (81, 85) 1.3, AUDI 80 B2 (81, 85) 1.6, AUDI 80 B2 (81, 85) 1.6 (DT), AUDI 80 B2 (81, 85) 1.6 GLE, AUDI Coupe B2 (81, 85) 1.8, AUDI 80 B2 (81, 85) 1.8, AUDI 80 B2 (81, 85) 1.8 GTE, AUDI 80 B2 (81, 85) 1.6 D, AUDI 80 B2 (81, 85) 1.6 TD, AUDI 80 B2 (81, 85) 1.8 CC quattro, AUDI 80 B2 (81, 85) 1.8 GTE quattro, AUDI 80 B3 (89, 89Q, 8A) 1.6, AUDI 80 B3 (89, 89Q, 8A) 1.8, AUDI 80 B3 (89, 89Q, 8A) 1.8 S, AUDI 80 B3 (89, 89Q, 8A) 1.8 E, (+ 107)

Postup se může mírně měnit podle designu auta.

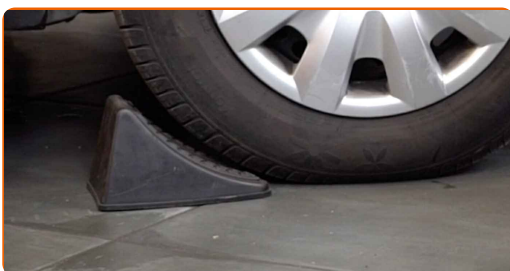
Výměna: kulového čepu řízení - Audi 80 B4. Doporučují odborníci z AUTODOC:

- Čepy táhla řízení vyměňte v páru.
- Proces výměny je totožný pro levý a pravý čep táhla řízení.
- Prosím pozor: všechny práce na autě - Audi 80 B4 – se musí provádět při vypnutém motoru.

VÝMĚNU PROVEĎTE V NÁSLEDUJÍCÍM POŘADÍ:

1

Kola auta zajistěte pomocí klínů.



2

Uvolněte upevňovací šrouby kola. Použijte rázový nástavec na kolo č. 17.



3

Zvedněte přední část vozidla a zajistěte vozidlo na podpěrách.



4

Odšroubujte šrouby kol.



AUTODOC doporučuje:

- Upozornění! Pro vyhnutí se zranění držte kolo při odšroubovávání upevňovacích šroubů. Audi 80 B4

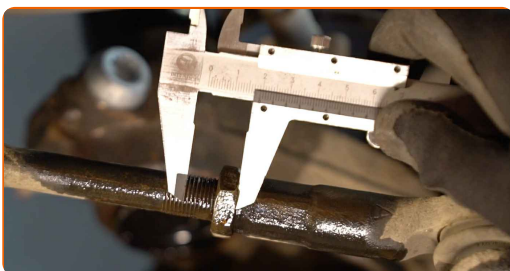
5

Odstraňte kolo.



6

Při demontáži si poznamenejte nebo změřte přesnou polohu kulového čepu na spojovací tyči, nebo spočítejte počet otočení, aby se následně zabránilo špatnému vyrovnání kol. Použijte posuvné měřidlo.



7

Vyčistěte všechna spojení čepu táhla řízení. Použijte drátěný kartáč. Použijte sprej WD-40.

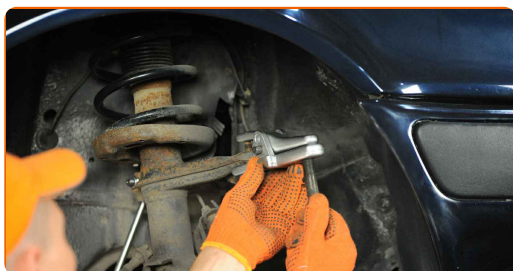
8

Odšroubujte koncovou šroub kloubu řízení. Použijte nástavec č.17. Použijte ráčnový klíč.



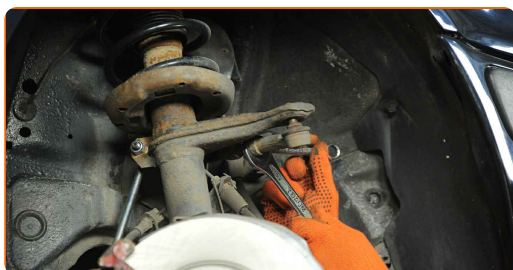
9

Odpojte koncovku táhla od kloubu řízení. Použijte stahovák na kulové čepy.



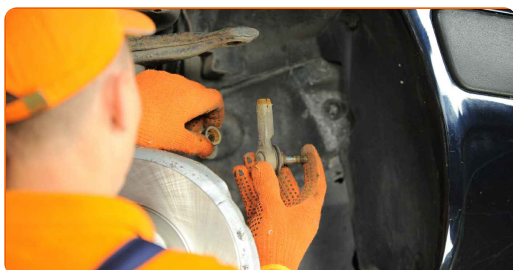
10

Uvolněte šroub zajišťující koncovku táhla na táhle. Použijte kombinační klíč č.14. Použijte kombinační klíč č.22.



11

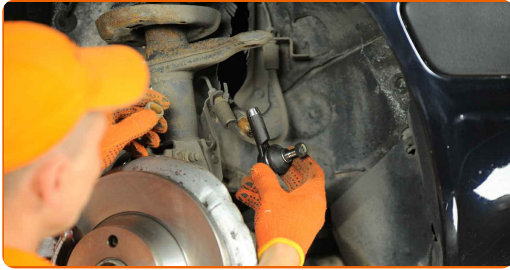
Odšroubujte koncovku od táhla.



12

Vyčistěte montážní pozice čepu táhla řízení. Použijte drátěný kartáč. Použijte sprej WD-40.

13 Zašroubujte novou koncovku táhla řízení.



Výměna: kulového čepu řízení - Audi 80 B4. Tip od odborníků z AUTODOC:

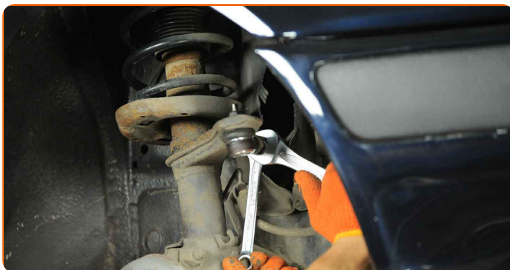
- Při instalaci tyče řízení proveďte stejný počet otočení, nebo nechte venku stejný počet závitů podle vašich měření.

14 Připojte koncovku kloubu řízení ke kloubu řízení.

15 Utáhněte upevňovací matici spojující čep táhla řízení k hlavě ložiska čepu kola. Použijte nástavec č.17. Použijte momentový klíč. Utáhněte ji točivým momentem 30 Nm.

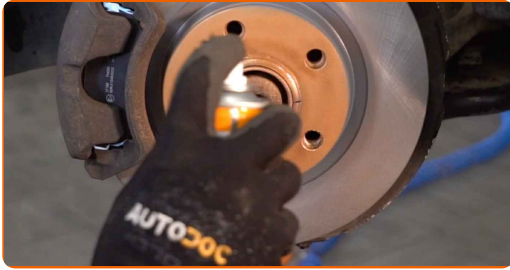


16 Upevněte zamykací šroub na koncovce táhla. Použijte kombinační klíč č.14. Použijte kombinační klíč č.22. Použijte momentový klíč. Utáhněte ji točivým momentem 40 Nm.



17 Natřete všechna spojení čepu táhla řízení. Použijte měděné mazivo.

- 18 Natřete povrch, kde je brzdový kotouč v kontaktu s ráfem kola. Použijte vysokoteplotní keramické mazivo.



- 19 Vyčistěte povrch brzdového kotouče. Použijte čistič brzd.



AUTODOC doporučuje:

- Výměna: kulového čepu řízení - Audi 80 B4. Po aplikování spreje několik minut počkejte.

- 20 Nainstalujte kolo.



AUTODOC doporučuje:

- Upozornění! Pro vyhnutí se zranění držte kolo při šroubování upevňovacích šroubů na auto. Audi 80 B4

21

Zašroubujte šrouby kol. Použijte rázový nástavec na kolo č. 17.



22

Auto dejte na zem a přišroubujte šrouby v křížovém poradí. Použijte rázový nástavec na kolo č. 17. Použijte momentový klíč. Utáhněte ji točivým momentem 120 Nm.



23

Odstraňte zvedáky a klíny.



Výměna: kulového čepu řízení - Audi 80 B4. Tip od odborníků z AUTODOC:

- Pokud to bude nutné, zkontrolujte a nastavte natočení kola.

VÝBORNĚ! 

ZOBRAZIT VÍCE TUTORIÁLŮ

AUTODOC – NÁHRADNÍ DÍLY NEJVYŠŠÍ KVALITY ZA VÝBORNOU CENU, A TO VŠECHNO ONLINE

AUTODOC MOBILNÍ APLIKACE: ZACHYŤTE SKVĚLÉ AKCE PŘI POHODLNÉM NAKUPOVÁNÍ



AUTODOC+

GET IT ON
Google Play

Download on the
App Store

Download

OBROVSKÝ VÝBĚR NÁHRADNÍCH DÍLŮ PRO VAŠE AUTO

KUPTÉ SI NÁHRADNÍ DÍLY PRO AUDI

KULOVÝ ČEP ŘÍZENÍ: ŠIROKÝ VÝBĚR

VYBERTE SI AUTODÍLY PRO AUDI 80 B4

KULOVÝ ČEP ŘÍZENÍ PRO AUDI: KOUPIT NYNÍ

**KULOVÝ ČEP ŘÍZENÍ PRO AUDI 80 B4: NEJLEPŠÍ AKCE A
NABÍDKY**

ⓘ VYHLÁŠENÍ:

Dokument obsahuje pouze obecná doporučení, která pro vás mohou být užitečná při svépomocné opravě vašeho auta nebo při výměně některých dílů. AUTODOC nenesे žádnou zodpovědnost za poškození, zranění, škodu na majetku, způsobenou opravou nebo výměnou dílů nesprávným použitím nebo nesprávným pochopením uvedených informací.

AUTODOC nenesе odpovědnost za žádné možné chyby nebo nejasnosti uvedeny v tomto návodu. Uvedené informace mají pouze informativní charakter a nelze je zaměnit s radami od odborníků.

AUTODOC nenesе odpovědnost za nesprávné nebo rizikové používání vybavení, nářadí nebo náhradních dílů. AUTODOC doporučuje výměnu nebo opravu provádět opatrně a přísně dodržovat všechna bezpečnostní pravidla. Pamatujte si: používání dílů nízké kvality nezaručí vašemu autu dostatečnou míru bezpečnosti na silnicích.

© Copyright 2022 – Veškerý obsah na této stránce, zejména texty, fotografie a grafika, je chráněn zákonem o autorských právech. Všechna práva, včetně práva na kopírování, svěření třetím stranám, práva na úpravu a překlad, vlastní společnost AUTODOC GmbH.