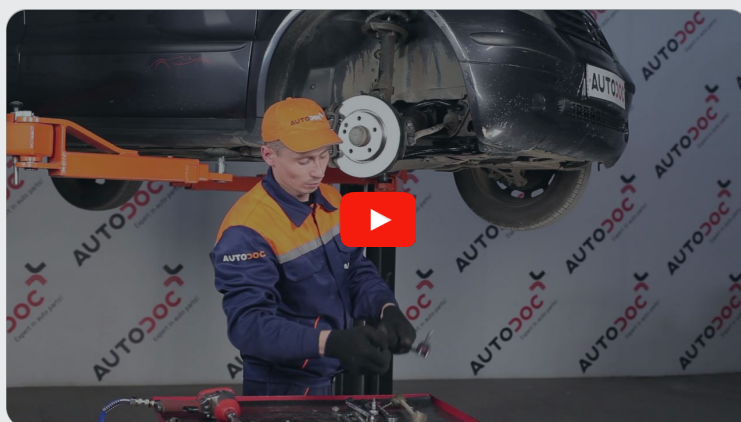




Jak vyměnit přední tyčky
stabilizátora na
Mercedes W168 – návod
k výměně

VIDEO TUTORIÁL



Důležité!

Tento proces výměny můžete použít pro model:

MERCEDES-BENZ Třída A (W168) A 140 (168.031, 168.131), MERCEDES-BENZ Třída A (W168) A 160 CDI (168.007), MERCEDES-BENZ Třída A (W168) A 170 CDI (168.008), MERCEDES-BENZ Třída A (W168) A 190 (168.032, 168.132), MERCEDES-BENZ Třída A (W168) A 160 CDI (168.006), MERCEDES-BENZ Třída A (W168) A 170 CDI (168.009, 168.109), MERCEDES-BENZ Třída A (W168) A 210 (168.035, 168.135)

Postup se může mírně měnit podle designu auta.

VÝMĚNA: TYČKY STABILIZÁTORU - MERCEDES W168.
SEZNAM POTŘEBNÝCH NÁSTROJŮ:



- Drátěný kartáč
- Sprej WD-40
- Čistič brzd
- Měděné mazivo
- Kombinační klíč č.17
- Hvězdicový nástavec Torx T30
- Úderová rázová hlavice na matice kol č.17
- Račnový klíč
- Momentový klíč
- Klín pod kolo auta

KOUPIT NÁSTROJE

Výměna: tyčky stabilizátoru - Mercedes W168. Profesionálové doporučují:

- Vyměňte vzpěry stabilizátoru na Mercedes W168 v párech.
- Proces výměny je stejný pro obě vzpěry stabilizátoru na stejné nápravě.
- Celý postup práce proveďte při vypnutém motoru.

VÝMĚNA: TYČKY STABILIZÁTORU - MERCEDES W168. DOPORUČENÝ POSTUP KROKŮ:

1

Kola auta zajistěte pomocí klínů.



2

Uvolněte upevňovací šrouby kola. Použijte rázový nástavec na kolo č. 17.



3

Zvedněte přední část vozidla a zajistěte vozidlo na podpěrách.



4

Odšroubujte šrouby kol.

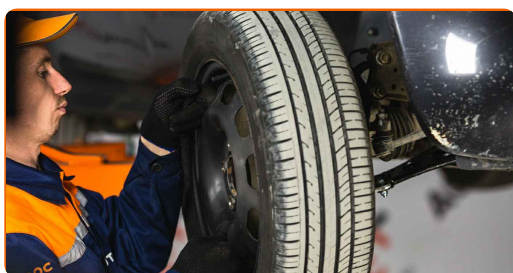


AUTODOC doporučuje:

- **Důležité!** Při odšroubovávání upevňovacích šroubů držte kolo. Mercedes W168

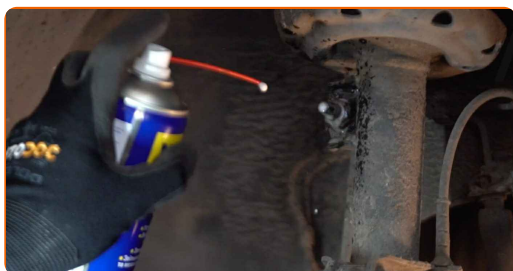
5

Odstraňte kolo.



6

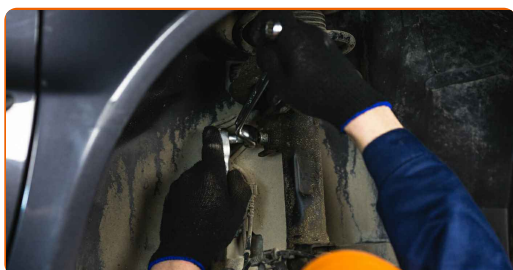
Vyčistěte upevňovací prvky vzpěry stabilizátoru. Použijte drátěný kartáč. Použijte sprej WD-40.



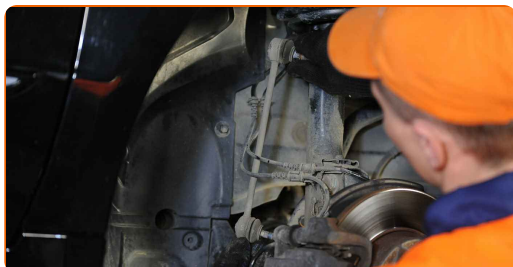
- 7** Odšroubujte upevnění spojovací vzpěry stabilizátoru a stabilizátor. Použijte kombinační klíč č.17. Použijte hvězdicový Torx T 30. Použijte ráčnový klíč.



- 8** Odšroubujte upevnění spojovací vzpěry stabilizátoru a vzpěru tlumiče. Použijte kombinační klíč č.17. Použijte hvězdicový Torx T 30. Použijte ráčnový klíč.

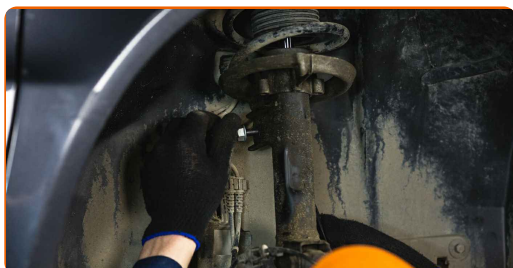


- 9** Odstraňte stabilizační tyč.

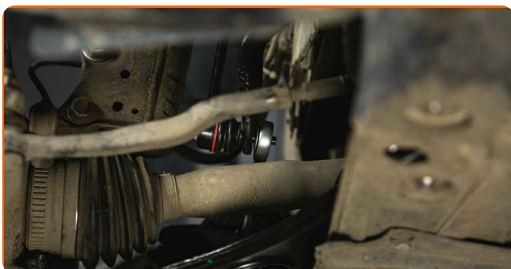


- 10** Vyčistěte montážní pozice vzpěry stabilizátoru. Použijte drátěný kartáč. Použijte sprej WD-40.

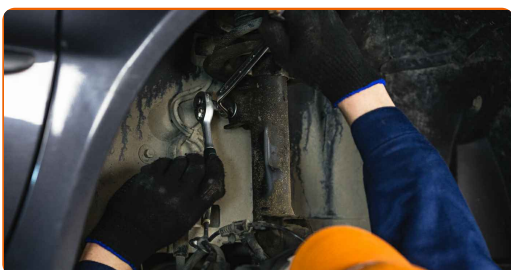
- 11** Nainstalujte novou tyčku a utáhněte upevňovací prvky.



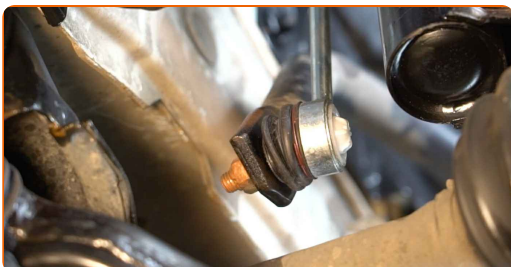
- 12** Utáhněte upevnění spojovací vzpěru stabilizátoru a stabilizátor. Použijte kombinační klíč č.17. Použijte hvězdicový Torx T 30. Použijte momentový klíč. Utáhněte ji točivým momentem 60 Nm.



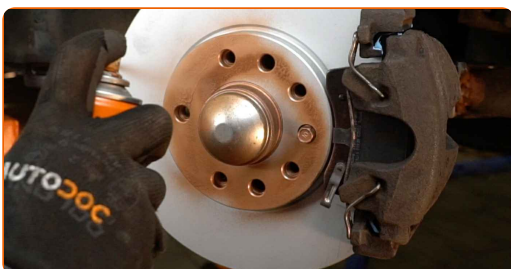
- 13** Utáhněte upevnění spojovací vzpěru stabilizátoru a vzpěru tlumiče. Použijte kombinační klíč č.17. Použijte hvězdicový Torx T 30. Použijte momentový klíč. Utáhněte ji točivým momentem 60 Nm.



- 14** Namažte všechna spojení vzpěry stabilizátoru. Použijte měděné mazivo.



- 15** Natřete povrch, kde je brzdový kotouč v kontaktu s ráfem kola. Použijte měděné mazivo.



16

Vyčistěte povrch brzdového kotouče. Použijte čistič brzd.



Výměna: tyčky stabilizátoru - Mercedes W168. Tip od AUTODOC:

- Po aplikaci spreje počkejte několik minut.

17

Nainstalujte kolo.



Výměna: tyčky stabilizátoru - Mercedes W168. Tip od odborníků z AUTODOC:

- K zabránění zranění držte kolo při šroubování upevňovacích šroubů.

18

Zašroubujte šrouby kol. Použijte rázový nástavec na kolo č. 17.



19

Auto dejte na zem a přišroubujte šrouby v křížovém poradí. Použijte rázový nástavec na kolo č. 17. Použijte momentový klíč. Utáhněte ji točivým momentem 120 Nm.



20

Odstraňte zvedáky a klíny.



VÝBORNĚ! 

ZOBRAZIT VÍCE TUTORIÁLŮ

AUTODOC – NÁHRADNÍ DÍLY NEJVYŠŠÍ KVALITY ZA VÝBORNOU CENU, A TO VŠECHNO ONLINE

AUTODOC MOBILNÍ APLIKACE: ZACHYŤTE SKVĚLÉ AKCE PŘI POHODLNÉM NAKUPOVÁNÍ



+ AUTODOC

GET IT ON  **Google Play**

 **Download on the App Store**

Download

OBROVSKÝ VÝBĚR NÁHRADNÍCH DÍLŮ PRO VAŠE AUTO

KUPTÉ SI NÁHRADNÍ DÍLY PRO MERCEDES

TYČKY STABILIZÁTORU: ŠIROKÝ VÝBĚR

VYBERTE SI AUTODÍLY PRO MERCEDES W168

TYČKY STABILIZÁTORU PRO MERCEDES: KOUPIT NYNÍ

**TYČKY STABILIZÁTORU PRO MERCEDES W168: NEJLEPŠÍ
AKCE A NABÍDKY**

VYHLÁŠENÍ:

Dokument obsahuje pouze obecná doporučení, která pro vás mohou být užitečná při svépomocné opravě vašeho auta nebo při výměně některých dílů. AUTODOC nenesे žádnou zodpovědnost za poškození, zranění, škodu na majetku, způsobenou opravou nebo výměnou dílů nesprávným použitím nebo nesprávným pochopením uvedených informací.

AUTODOC nenesе odpovědnost za žádné možné chyby nebo nejasnosti uvedeny v tomto návodu. Uvedené informace mají pouze informativní charakter a nelze je zaměnit s radami od odborníků.

AUTODOC nenesе odpovědnost za nesprávné nebo rizikové používání vybavení, nářadí nebo náhradních dílů. AUTODOC doporučuje výměnu nebo opravu provádět opatrně a přísně dodržovat všechna bezpečnostní pravidla. Pamatujte si: používání dílů nízké kvality nezaručí vašemu autu dostatečnou míru bezpečnosti na silnicích.

© Copyright 2022 – Veškerý obsah na této stránce, zejména texty, fotografie a grafika, je chráněn zákonem o autorských právech. Všechna práva, včetně práva na kopírování, svěření třetím stranám, práva na úpravu a překlad, vlastní společnost AUTODOC GmbH.