



Jak vyměnit vzpery kufru
na **Audi A3 8PA** – návod
k výměně

VIDEO TUTORIÁL



Důležité!

Tento proces výměny můžete použít pro model:

AUDI A3 Sportback (8PA) 1.6 E-Power, AUDI A3 Sportback (8PA) RS3 quattro, AUDI A3 Sportback (8PA) 1.6, AUDI A3 Sportback (8PA) 1.9 TDI, AUDI A3 Sportback (8PA) 1.6 FSI, AUDI A3 Sportback (8PA) 2.0 FSI, AUDI A3 Sportback (8PA) 3.2 V6 quattro, AUDI A3 Sportback (8PA) 2.0 TDI 16V, AUDI A3 Sportback (8PA) 2.0 TFSI, AUDI A3 Sportback (8PA) 2.0 TFSI quattro, AUDI A3 Sportback (8PA) 2.0 TDI, AUDI A3 Sportback (8PA) 2.0 TDI 16V quattro, AUDI A3 Sportback (8PA) 2.0 TDI quattro, AUDI A3 Sportback (8PA) 1.8 TFSI, AUDI A3 Sportback (8PA) 1.4 TFSI, (+ 4)

Postup se může mírně měnit podle designu auta.

VÝMĚNA: VZPERY KUFRU - AUDI A3 8PA. NÁSTROJE,
KTERÉ BUDETE POTŘEBOVAT:



- Sprej WD-40
- Plochý Šroubovák
- Hydraulický převodový zvedák

KOUPIT NÁSTROJE

Výměna: vzpery kufru - Audi A3 8PA. Tip od odborníků z AUTODOC:

- Pravá a levá plynová vzpěra víka kufru by se měly vyměnit současně.
- Proces výměny je totožný pro levou a pravou plynovou vzpěru víka kufru.
- Celý postup práce proveďte při vypnutém motoru.

VÝMĚNA: VZPERY KUFRU - AUDI A3 8PA. DOPORUČENÝ POSTUP KROKŮ:

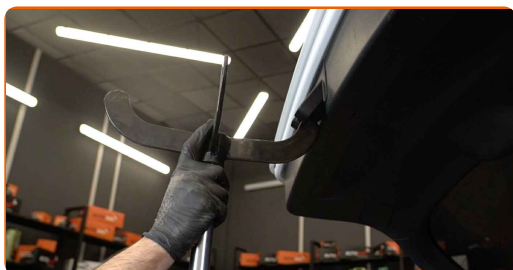
1

Otevřete kapotu.



2

Podpřete víko kufru. Použijte zvedák s hydraulickými převody.



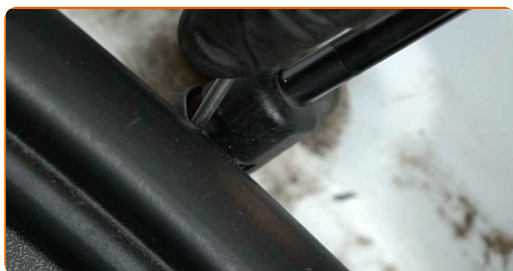
3

Uvolněte sponu spojující plynovou vzpěru k víku kufru auta. Použijte plochý šroubovák.



4

Uvolněte sponu spojující plynovou vzpěru ke karoserii auta. Použijte plochý šroubovák.

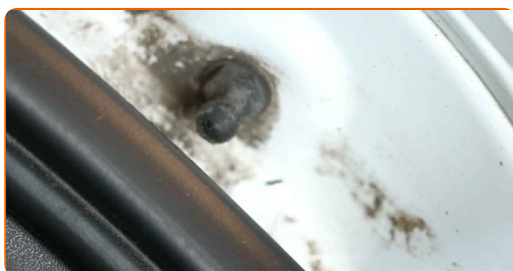


Výměna: vzpery kufru - Audi A3 8PA. AUTODOC doporučuje:

- Pokud se chcete vyhnout zraněním, během demontáže plynových vzpěr držte víko kufru.

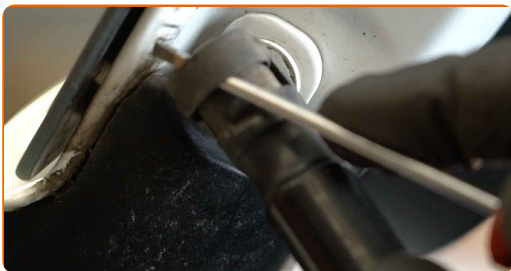
5

Odstraňte plynovou vzpěru víka kufru.



6

Uvolněte sponu spojující plynovou vzpěru k víku kufru auta. Použijte plochý šroubovák.



7

Uvolněte sponu spojující plynovou vzpěru ke karoserii auta. Použijte plochý šroubovák.

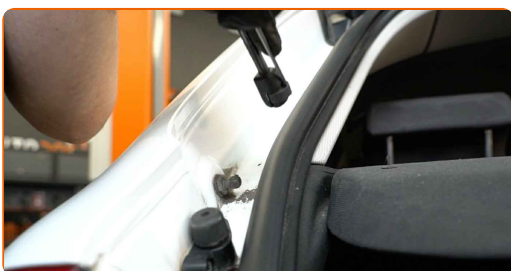


Výměna: vzpěry kufru - Audi A3 8PA. Tip:

- Pokud se chcete vyhnout zraněním, během demontáže plynových vzpěr držte víko kufru.

8

Odstraňte plynovou vzpěru víka kufru.



9 Vyčistěte montážní pozice vzpěry kufru. Použijte sprej WD-40.



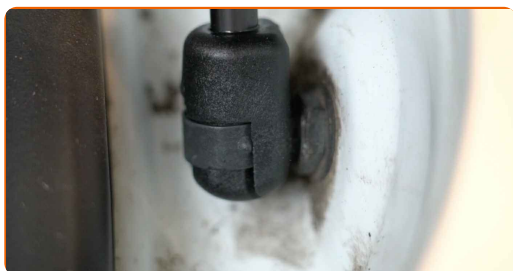
10 Nainstalujte novou plynovou vzpěru víka kufru.



Výměna: vzpěry kufru - Audi A3 8PA. Tip od AUTODOC:

- Abyste se vyhnuli zraněním, během instalace plynových vzpěr držte víko kufru.

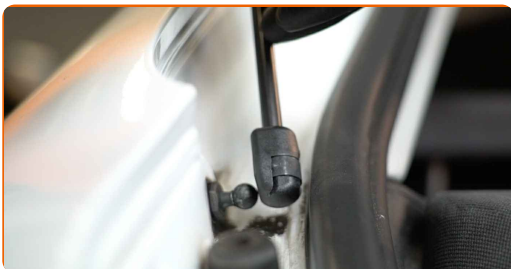
11 Zacvakněte sponu spojující plynovou vzpěru ke karoserii auta.



12 Zacvakněte sponu spojující plynovou vzpěru k víku kufru.



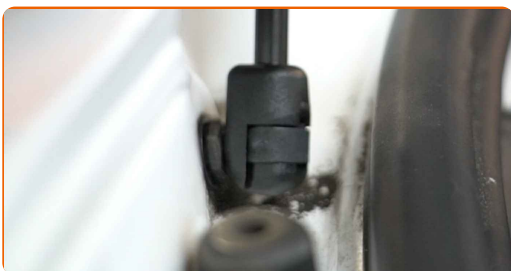
13 Nainstalujte novou plynovou vzpěru víka kufru.



Výměna: vzpery kufru - Audi A3 8PA. Profesionálové doporučují:

- Abyste se vyhnuli zraněním, během instalace plynových vzpěr držte víko kufru.

14 Zacvakněte sponu spojující plynovou vzpěru ke karoserii auta.



15 Zacvakněte sponu spojující plynovou vzpěru k víku kufru.



16 Odstraňte hydraulický převodový zvedák.

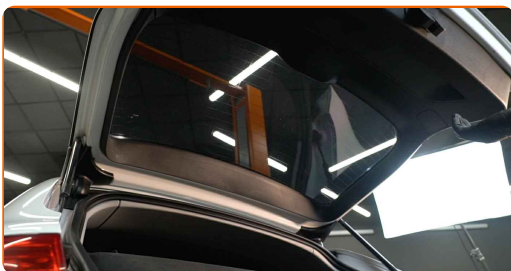


AUTODOC doporučuje:

- Audi A3 8PA - Zvedák na auto nedávejte dolů příliš prudce, aby se nepoškodily součástky a mechanismy auta.

17

Zkontrolujte funkčnost a stav plynových pružin víka kufru po jejich instalaci.



18

Zavřete kryt zavazadlového prostoru.



VÝBORNĚ! 

ZOBRAZIT VÍCE TUTORIÁLŮ

AUTODOC – NÁHRADNÍ DÍLY NEJVYŠŠÍ KVALITY ZA VÝBORNOU CENU, A TO VŠECHNO ONLINE

AUTODOC MOBILNÍ APLIKACE: ZACHYŤTE SKVĚLÉ AKCE PŘI POHODLNÉM NAKUPOVÁNÍ



+ AUTODOC

GET IT ON
Google Play

Download on the
App Store

Download

OBROVSKÝ VÝBĚR NÁHRADNÍCH DÍLŮ PRO VAŠE AUTO

KUPTÉ SI NÁHRADNÍ DÍLY PRO AUDI

VZPERY KUFRA: ŠIROKÝ VÝBĚR

VYBERTE SI AUTODÍLY PRO AUDI A3 8PA

VZPERY KUFRA PRO AUDI: KOUPIŤ NYNÍ

**VZPERY KUFRA PRO AUDI A3 8PA: NEJLEPŠÍ AKCE A
NABÍDKY**

VYHLÁŠENÍ:

Dokument obsahuje pouze obecná doporučení, která pro vás mohou být užitečná při svépomocné opravě vašeho auta nebo při výměně některých dílů. AUTODOC nenesे žádnou zodpovědnost za poškození, zranění, škodu na majetku, způsobenou opravou nebo výměnou dílů nesprávným použitím nebo nesprávným pochopením uvedených informací.

AUTODOC nenesе odpovědnost za žádné možné chyby nebo nejasnosti uvedeny v tomto návodu. Uvedené informace mají pouze informativní charakter a nelze je zaměnit s radami od odborníků.

AUTODOC nenesе odpovědnost za nesprávné nebo rizikové používání vybavení, nářadí nebo náhradních dílů. AUTODOC doporučuje výměnu nebo opravu provádět opatrně a přísně dodržovat všechna bezpečnostní pravidla. Pamatujte si: používání dílů nízké kvality nezaručí vašemu autu dostatečnou míru bezpečnosti na silnicích.

© Copyright 2023 – Veškerý obsah na této stránce, zejména texty, fotografie a grafika, je chráněn zákonem o autorských právech. Všechna práva, včetně práva na kopírování, svěření třetím stranám, práva na úpravu a překlad, vlastní společnost AUTODOC SE.