



Jak vyměnit zadní
pružiny podvozku na
Audi A4 B5 Avant –
návod k výměně

VIDEO TUTORIÁL

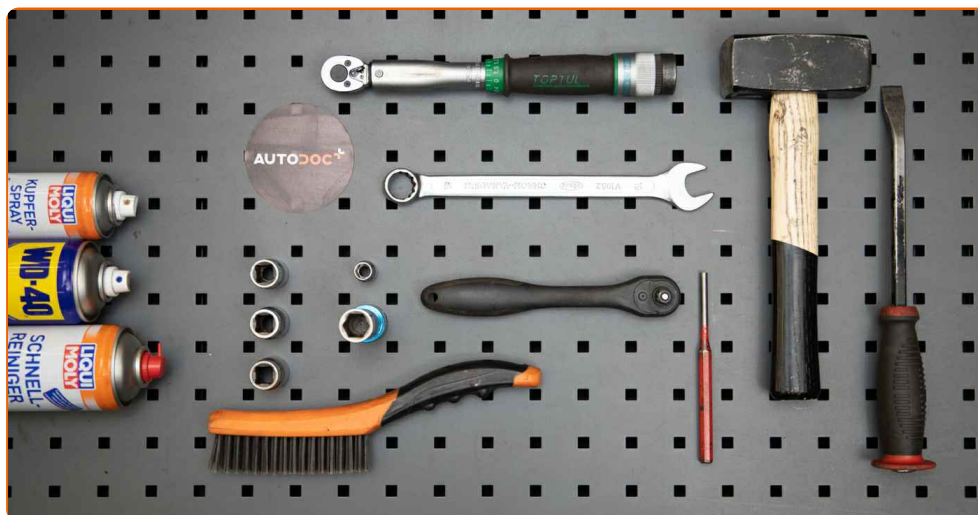
**i Důležité!**

Tento proces výměny můžete použít pro model:

AUDI A4 Avant (8D5, B5) 1.6, AUDI A4 Avant (8D5, B5) 1.8, AUDI A4 Avant (8D5, B5) 2.6, AUDI A4 Avant (8D5, B5) 2.8, AUDI A4 Avant (8D5, B5) 1.9 TDI, AUDI A4 Avant (8D5, B5) 2.4, AUDI A4 Avant (8D5, B5) 2.5 TDI, AUDI A4 Avant (8D5, B5) 1.8 T

Postup se může mírně měnit podle designu auta.

**VÝMĚNA: PRUŽINY PODVOZKU - AUDI A4 B5 AVANT.
SEZNAM POTŘEBNÝCH NÁSTROJŮ:**



- Drátěný kartáč
- Sprej WD-40
- Čistič brzd
- Měděné mazivo
- Kombinační klíč č.19
- Nástavec č. 10
- Nástavec č. 17
- Nástavec č. 18
- Nástavec č. 19
- Úderová rázová hlavice na matice kol č.17
- Račnový klíč
- Momentový klíč
- Hydraulický pružinový kompresor
- Kladivo
- Průbojník
- Páčidlo
- Hydraulický převodový zvedák
- Klín pod kolo auta

KOUPIT NÁSTROJE

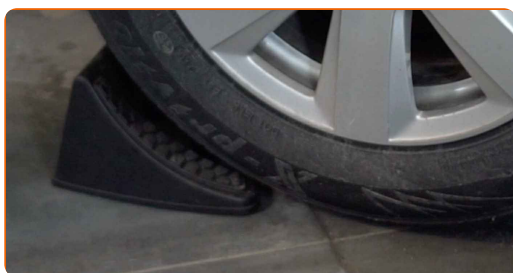
Výměna: pružiny podvozku - Audi A4 B5 Avant. AUTODOC doporučuje:

- Obě vinuté pružiny zadního odpružení je třeba vyměnit současně.
- Proces výměny je stejný pro levou a pravou vinutou pružinu zadního odpružení.
- Celý postup práce provedte při vypnutém motoru.

VÝMĚNA: PRUŽINY PODVOZKU - AUDI A4 B5 AVANT. POSTUPUJTE PODLE NÁSLEDUJÍCÍHO PROCESU:

1

Kola auta zajistěte pomocí klínů.



2

Uvolněte upevňovací šrouby kola. Použijte rázový nástavec na kolo č. 17.



3

Zvedněte zadní část vozidla a zajistěte vozidlo na podpěrách.



4

Odšroubujte šrouby kol.



Výměna: pružiny podvozku - Audi A4 B5 Avant. Tip:

- Abyste se vyhnuli zranění, při odšroubovávání šroubů držte kolo.

5

Odstraňte kolo.



6

Odšroubujte držák ABS kabelu. Použijte nástavec č.10. Použijte ráčnový klíč.

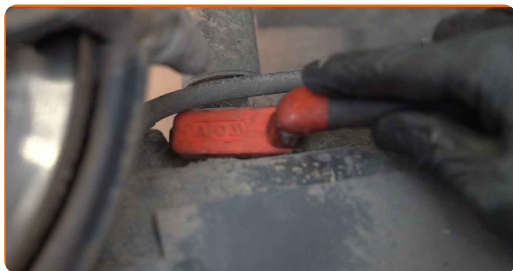


7

Odstraňte držák svazku vodičů ABS.

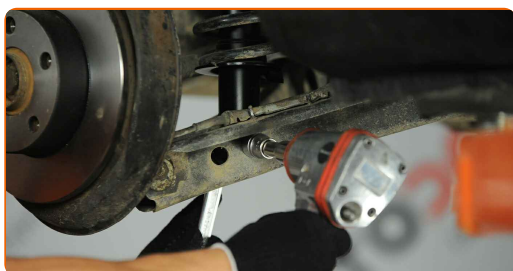
8

Vyčistěte upevňovací prvky vzpěry tlumiče. Použijte drátěný kartáč. Použijte sprej WD-40.



9

Odšroubujte spodní upevnění vzpěry tlumiče. Použijte kombinační klíč č.19. Použijte nástavec č.19. Použijte ráčnový klíč.



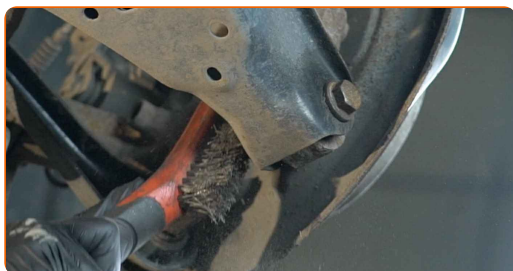
10

Odstraňte upevňovací šroub.

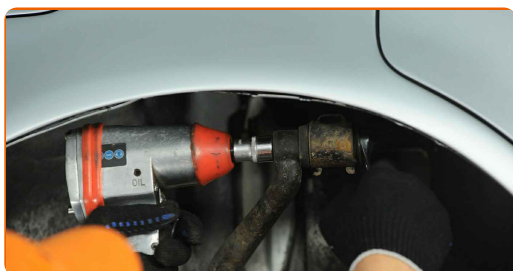


11

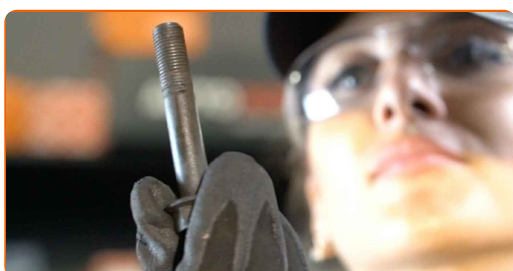
Vyčistěte všechna spojení ramene. Použijte drátěný kartáč. Použijte sprej WD-40.



- 12** Odšroubujte upevnění vrchního ramene. Použijte kombinační klíč č.19. Použijte nástavec č.18. Použijte ráčnový klíč.



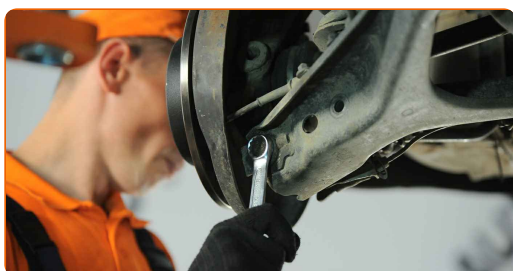
- 13** Odstraňte upevňovací šroub.



- 14** Odpojte rameno zavěšení kol od zadní hlavy ložiska čepu.

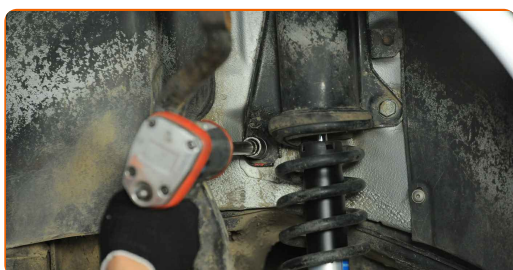
- 15** Odpojte spodní část tlumiče pérování. Použijte páčidlo.

- 16** Odšroubujte upevnění spojovací ovládací rameno k zadnímu kloubovému spoji. Použijte kombinační klíč č.19. Použijte nástavec č.19. Použijte ráčnový klíč.



- 17** Odstraňte upevňovací šroub. Použijte průbojník. Použijte kladivo.

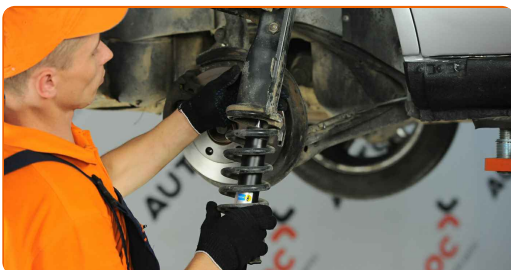
- 18** Odšroubujte vrchní upevňovací prvky tlumiče. Použijte nástavec č.17. Použijte ráčnový klíč.



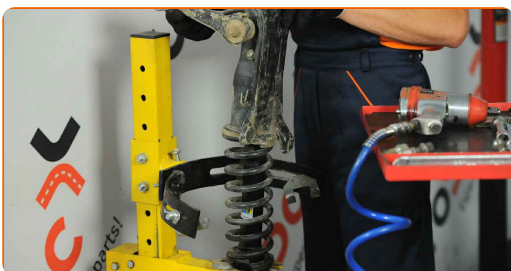
19 Odpojte spodní ovládací rameno. Použijte páčidlo.

20 Vytáhněte ovládací rameno odpružení. Použijte páčidlo.

21 Odstraňte vzpěru zavěšení kol.



22 Nastavte vzpěru tlumiče na zařízení pro stlačení pružiny.



Výměna: pružiny podvozku - Audi A4 B5 Avant. Tip od AUTODOC:

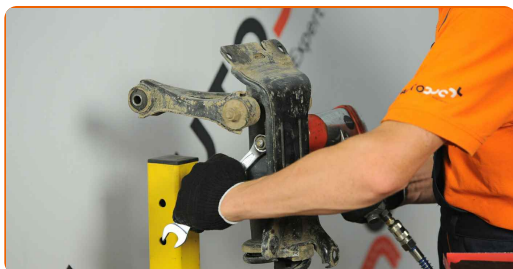
- Mějte na paměti, že při použití zařízení pro stlačení pružiny musí být pružiny bezpečně uloženy a stlačeny na protilehlých stranách.
- Zajistěte správnou polohu pružiny prstenci.
- Ujistěte se, že vinuté pružiny jsou pevně spojeny s jejich uloženími.

23 Stlačte pružinu.



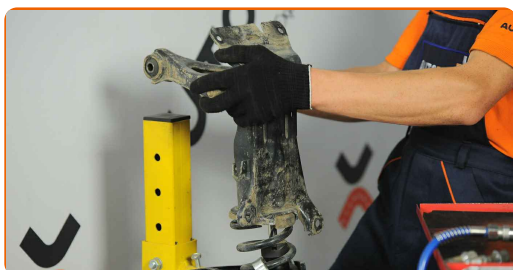
24 Natřete tyč vzpěry tlumiče. Použijte drátěný kartáč. Použijte sprej WD-40.

25 Odstraňte šroub pístnice vzpěry. Použijte kombinační klíč č.19. Použijte nástavec č.18. Použijte ráčnový klíč.

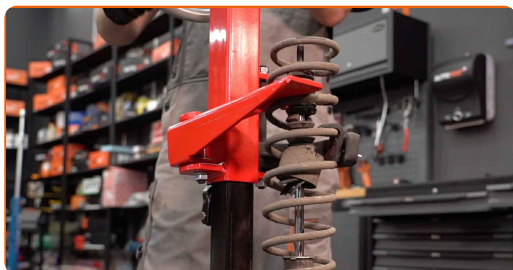


26 Odstraňte upevňovací šroub.

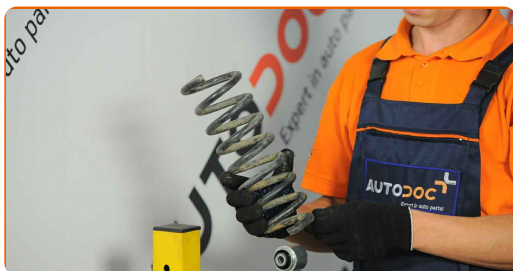
27 Odstraňte vrchní uložení tlumiče sestavené s ovládacími rameny.



28 Uvolněte vinutou pružinu.



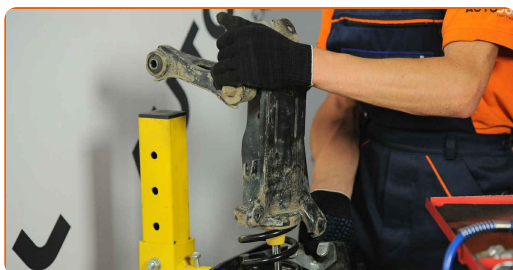
29 Odstraňte pružinu.



30 Nainstalujte pružinu na tlumič.



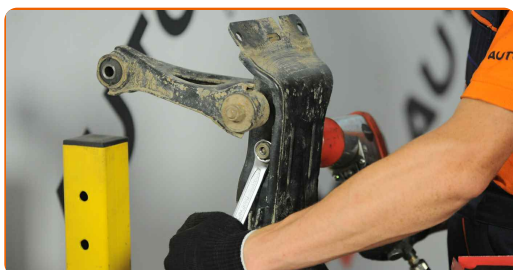
31 Nainstalujte vrchní uložení tlumiče sestavené s ovládacími rameny.



32 Stlačte pružinu.

33 Nainstalujte upevňovací šroub. Použijte průbojník. Použijte kladivo.

34 Upevněte matici pístu vzpěry tlumiče. Použijte kombinační klíč č.19. Použijte nástavec č.18. Použijte momentový klíč. Utáhněte ji točivým momentem 70 Nm.+90°

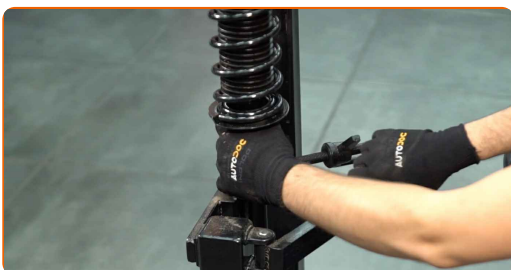


Výměna: pružiny podvozku - Audi A4 B5 Avant. Tip od odborníků z AUTODOC:

- Důležité! Nezapomeňte použít nové upevňovací prvky.
- Ujistěte se a zkontrolujte, že pružina je instalována správně. Zabraňte jejímu vychýlení.

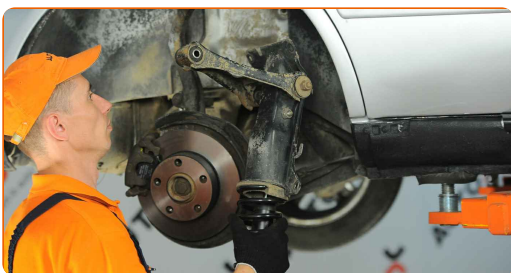
35 Uvolněte pružinu.

36 Odstraňte sestavenou vzpěru tlumiče.



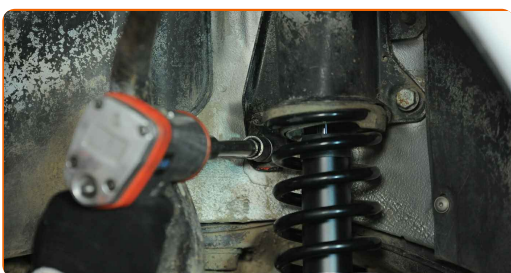
37 Vytáhněte ovládací rameno odpružení.

38 Nainstalujte vzpěru tlumiče do oblouku kola.



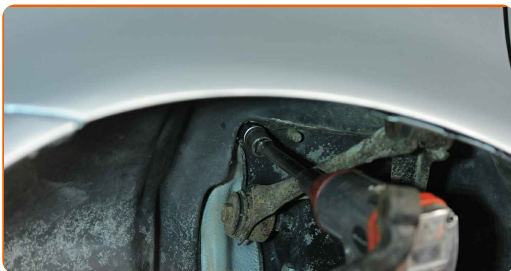
39 Připojte spodní část tlumiče pérování.

40.1 Utáhněte vrchní upevňovací prvky tlumiče.



40.2

Použijte páčidlo. Použijte nástavec č.17. Použijte momentový klíč. Utáhněte ji točivým momentem 65 Nm.



41

Připevněte rameno zavěšení kol k zadní hlavě ložiska čepu.

42

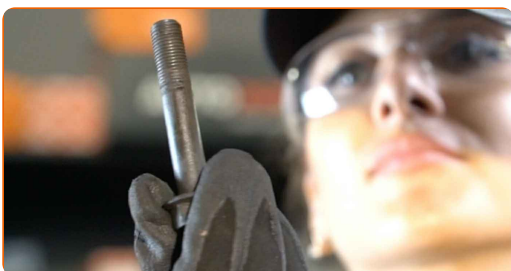
Nainstalujte upevňovací šroub.

43

Připevněte spodní ovládací rameno. Použijte páčidlo.

44

Nainstalujte upevňovací šroub. Použijte průbojník. Použijte kladivo.

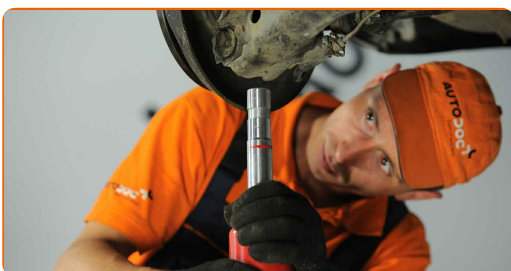


45

Nainstalujte upevňovací šroub. Použijte průbojník. Použijte kladivo.

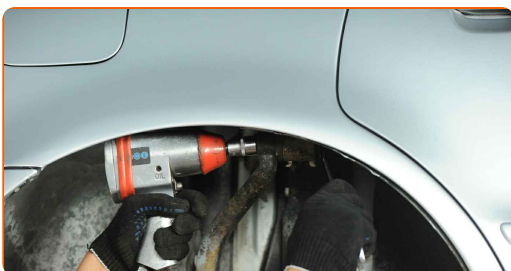
46

Podepřete rameno. Použijte zvedák s hydraulickými převody.



47

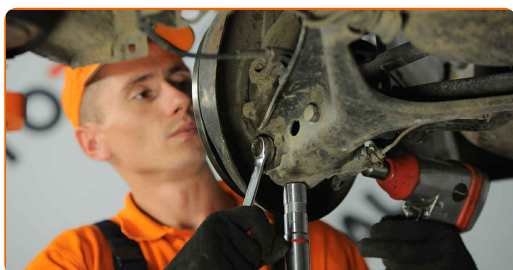
Utáhněte upevnění vrchního ramene. Použijte kombinační klíč č.19. Použijte nástavec č.18. Použijte momentový klíč. Utáhněte ji točivým momentem 85 Nm.



- 48** Utáhněte spodní upevnění tlumiče. Použijte kombinační klíč č.19. Použijte nástavec č.19. Použijte momentový klíč. Utáhněte ji točivým momentem 80 Nm.

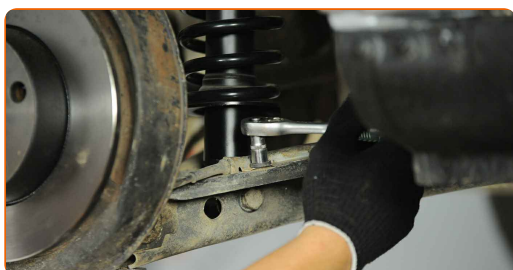


- 49** Utáhněte upevňovací prvky spojující ovládací rameno k zadnímu kloubovému spoji. Použijte kombinační klíč č.19. Použijte nástavec č.19. Použijte momentový klíč. Utáhněte ji točivým momentem 80 Nm.



- 50** Nainstalujte držák svazku vodičů ABS.

- 51** Utáhněte držák ABS kabelu. Použijte nástavec č.10. Použijte ráčnový klíč.



- 52** Odstraňte podpěru zpod ramene.



AUTODOC doporučuje:

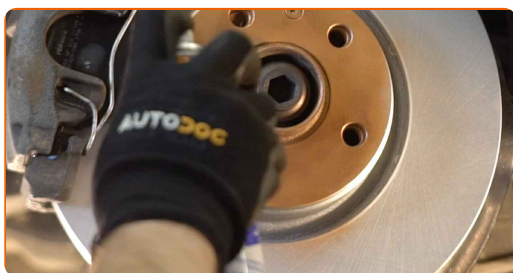
- Výměna: pružiny podvozku - Audi A4 B5 Avant. Zvedák na auto dejte dolů hladce, bez trhání, aby se nepoškodily součástky a mechanismy.

53

Natřete upevňovací prvky tlumiče. Natřete a ošetřete všechna spojení ramene. Použijte měděné mazivo.

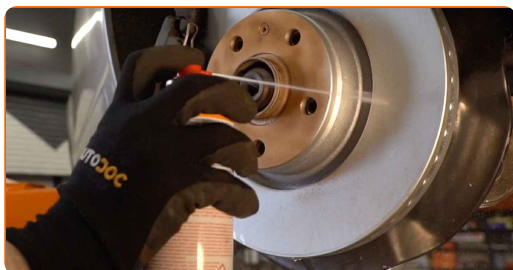
54

Natřete povrch, kde je brzdový kotouč v kontaktu s ráfem kola. Použijte měděné mazivo.



55

Vyčistěte povrch brzdového kotouče. Použijte čistič brzd.



AUTODOC doporučuje:

- Výměna: pružiny podvozku - Audi A4 B5 Avant. Po aplikování spreje několik minut počkejte.

56

Nainstalujte kolo.



AUTODOC doporučuje:

- **Důležité!** Při zašroubování upevňovacích šroubů držte kolo. Audi A4 B5 Avant

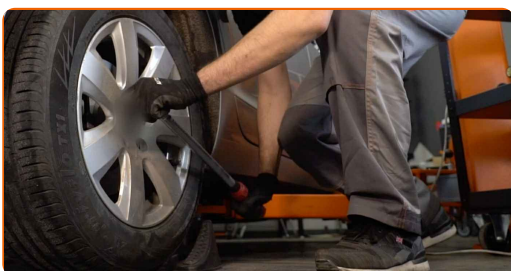
57

Zašroubujte šrouby kol. Použijte rázový nástavec na kolo č. 17.



58

Auto dejte na zem a přišroubujte šrouby v křížovém poradí. Použijte rázový nástavec na kolo č. 17. Použijte momentový klíč. Utáhněte ji točivým momentem 120 Nm.



59

Odstraňte zvedáky a klíny.



VÝBORNĚ! 

ZOBRAZIT VÍCE TUTORIÁLŮ

AUTODOC – NÁHRADNÍ DÍLY NEJVYŠŠÍ KVALITY ZA VÝBORNOU CENU, A TO VŠECHNO ONLINE

AUTODOC MOBILNÍ APLIKACE: ZACHYŤTE SKVĚLÉ AKCE PŘI POHODLNÉM NAKUPOVÁNÍ



+ AUTODOC

GET IT ON
Google Play

Download on the
App Store

Download

OBROVSKÝ VÝBĚR NÁHRADNÍCH DÍLŮ PRO VAŠE AUTO

KUPTÉ SI NÁHRADNÍ DÍLY PRO AUDI

PRUŽINY PODVOZKU: ŠIROKÝ VÝBĚR

VYBERTE SI AUTODÍLY PRO AUDI A4 B5 AVANT

PRUŽINY PODVOZKU PRO AUDI: KOUPIT NYNÍ

**PRUŽINY PODVOZKU PRO AUDI A4 B5 AVANT: NEJLEPŠÍ
AKCE A NABÍDKY**

VYHLÁŠENÍ:

Dokument obsahuje pouze obecná doporučení, která pro vás mohou být užitečná při svépomocné opravě vašeho auta nebo při výměně některých dílů. AUTODOC nenesé žádnou zodpovědnost za poškození, zranění, škodu na majetku, způsobenou opravou nebo výměnou dílů nesprávným použitím nebo nesprávným pochopením uvedených informací.

AUTODOC nenesé odpovědnost za žádné možné chyby nebo nejasnosti uvedeny v tomto návodu. Uvedené informace mají pouze informativní charakter a nelze je zaměnit s radami od odborníků.

AUTODOC nenesé odpovědnost za nesprávné nebo rizikové používání vybavení, nářadí nebo náhradních dílů. AUTODOC doporučuje výměnu nebo opravu provádět opatrně a přísně dodržovat všechna bezpečnostní pravidla. Pamatujte si: používání dílů nízké kvality nezaručí vašemu autu dostatečnou míru bezpečnosti na silnicích.

© Copyright 2022 – Veškerý obsah na této stránce, zejména texty, fotografie a grafika, je chráněn zákonem o autorských právech. Všechna práva, včetně práva na kopírování, svěření třetím stranám, práva na úpravu a překlad, vlastní společnost AUTODOC GmbH.