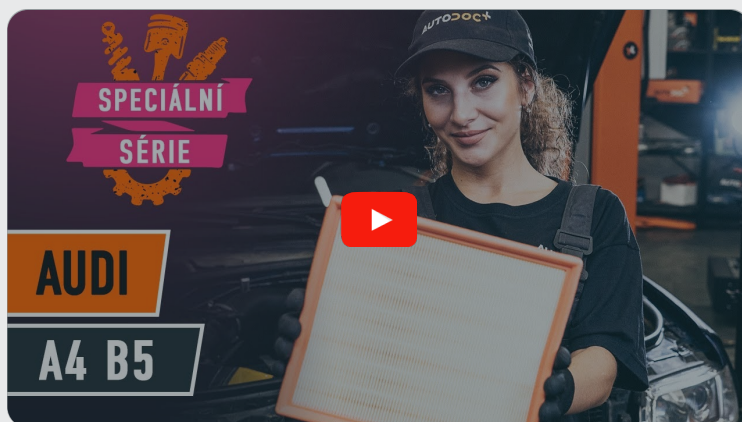




Jak vyměnit vzduchový  
filtr na **Audi A4 B5 sedan**  
– návod k výměně

## VIDEO TUTORIÁL

**i Důležité!**

Tento proces výměny můžete použít pro model:

AUDI A4 Sedan (8D2, B5) 1.6, AUDI A4 Sedan (8D2, B5) 1.8, AUDI A4 Sedan (8D2, B5) 1.8 T, AUDI A4 Sedan (8D2, B5) 2.6, AUDI A4 Sedan (8D2, B5) 2.8, AUDI A4 Sedan (8D2, B5) 1.9 TDI, AUDI A4 Sedan (8D2, B5) 1.8 quattro, AUDI A4 Sedan (8D2, B5) 1.8 T quattro, AUDI A4 Sedan (8D2, B5) 2.6 quattro, AUDI A4 Sedan (8D2, B5) 2.8 quattro, AUDI Cabriolet (8G7, B4) 1.9 TDI, AUDI A4 Avant (8D5, B5) 1.6, AUDI A4 Avant (8D5, B5) 1.8, AUDI A4 Avant (8D5, B5) 1.8 T, AUDI A4 Avant (8D5, B5) 2.6, (+ 55)

Postup se může mírně měnit podle designu auta.

VÝMĚNA: VZDUCHOVÉHO FILTRU - AUDI A4 B5 SEDAN.  
POTŘEBNÉ NÁSTROJE:



- Křížový šroubovák
- Páčidlo
- Ručník z mikrovlákna
- Kryt na blatník

**KOUPIT NÁSTROJE**

Výměna: vzduchového filtru - Audi A4 B5 sedan. Tip:

- Dodržujte podmínky, doporučení a požadavky pro konkrétní díly poskytnuty výrobcem.
- Celý postup práce proveďte při vypnutém motoru.

## VÝMĚNA: VZDUCHOVÉHO FILTRU - AUDI A4 B5 SEDAN. PROVEĎTE NÁSLEDUJÍCÍ KROKY:

1

Otevřete kapotu.



2

Na ochranu laku a barvy a plastových prvků auta použijte ochranné kryty na blatníky.

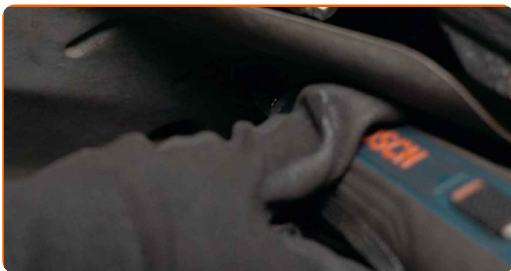


3

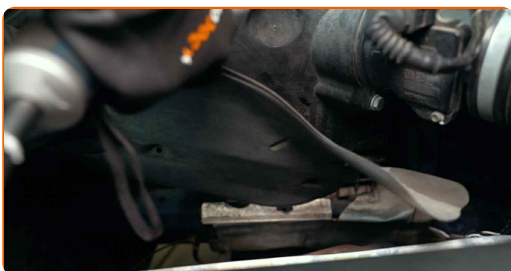
Odpojte kryt vzduchového potrubí od krytu vzduchového filtru.



**4** Odšroubujte upevňovací prvky tepelného štítu krytu vzduchového filtru. Použijte křížový šroubovák PH.



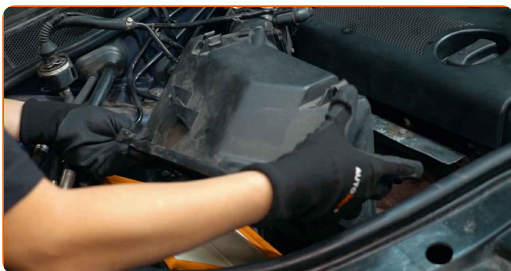
**5** Odstraňte tepelný štít krytu vzduchového filtru.



**6** Uvolněte spony krytu vzduchového filtru. Použijte páčidlo.



**7** Mírně zvedněte kryt uložení vzduchového filtru.



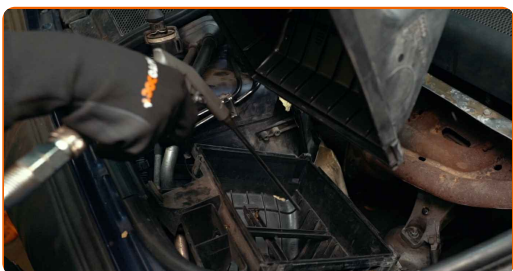
**8** Odstraňte filtrační prvek z krytu filtru.



**9** Překryjte přívodní vzduchovou hadičku ručníkem z mikrovlákna, aby se do systému nedostal prach a špína.



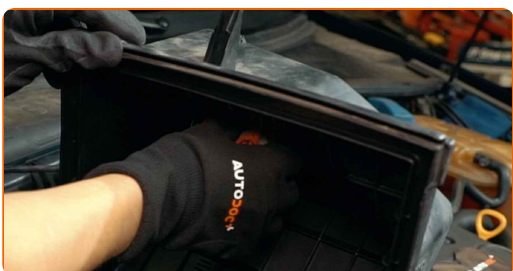
**10** Vyčistěte kryt a pouzdro vzduchového filtru.



**Výměna: vzduchového filtru - Audi A4 B5 sedan. Profesionálové doporučují:**

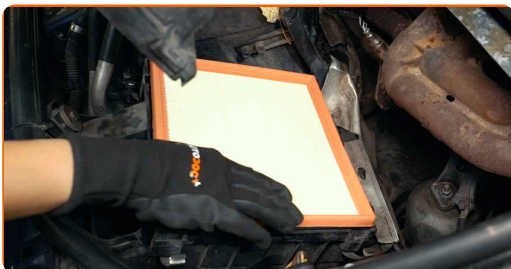
- Před vyčištěním krytu a pouzdra vzduchového filtru překryjte části vzduchového potrubí, snímač proudění vzduchu (pokud je zde), a škrtecí klapku čistou látkou.

**11** Odstraňte ručník z mikrovlákna ze vzduchové přívodní hadičky.



12

Nainstalujte nový filtrační prvek do krytu filtru. Ujistěte se, že okraj filtru je těsně připevněn ke krytu.

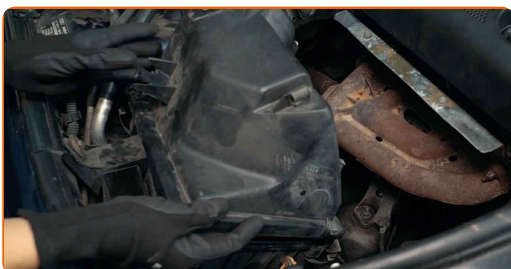


### Výměna: vzduchového filtru - Audi A4 B5 sedan. Tip od AUTODOC:

- Zkontrolujte správné umístění filtračního prvku. Neohýbejte jej.
- Při instalaci zabraňte vniknutí prachu a špíny do krytu vzduchového filtru.
- Pozor! Používejte kvalitní filtry - Audi A4 B5 sedan.

13

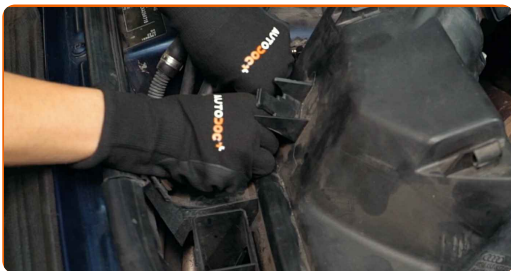
Nainstalujte kryt vzduchového filtru a upevněte ho.



### AUTODOC doporučuje:

- Výměna: vzduchového filtru - Audi A4 B5 sedan. Chcete-li zabránit poškození součástky při instalaci, nepoužívejte příliš velkou sílu.

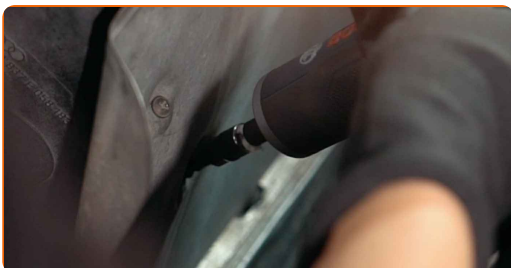
**14** Zatlačte spony krytu vzduchového filtru na své místo.



**15** Nainstalujte tepelný štít krytu vzduchového filtru.



**16** Zašroubujte upevňovací prvky tepelného štítu krytu vzduchového filtru. Použijte křížový šroubovák PH.



**17** Nainstalujte kryt vzduchového potrubí.



**18** Odstraňte ochranný kryt blatníku.



19

Zavřete kapotu.



**VÝBORNĚ!** 

**ZOBRAZIT VÍCE TUTORIÁLŮ**

# AUTODOC – NÁHRADNÍ DÍLY NEJVYŠŠÍ KVALITY ZA VÝBORNOU CENU, A TO VŠECHNO ONLINE

AUTODOC MOBILNÍ APLIKACE: ZACHYŤTE SKVĚLÉ AKCE PŘI POHODLNÉM NAKUPOVÁNÍ



**+ AUTODOC**

GET IT ON  
**Google Play**

Download on the  
**App Store**

**Download**

**OBROVSKÝ VÝBĚR NÁHRADNÍCH DÍLŮ PRO VAŠE AUTO**

**KUPTÉ SI NÁHRADNÍ DÍLY PRO AUDI**

**VZDUCHOVÉ FILTRY: ŠIROKÝ VÝBĚR**

**VYBERTE SI AUTODÍLY PRO AUDI A4 B5 SEDAN**

**VZDUCHOVÉ FILTRY PRO AUDI: KOUPIŤ NYNÍ**

**VZDUCHOVÉ FILTRY PRO AUDI A4 B5 SEDAN: NEJLEPŠÍ  
AKCE A NABÍDKY**

## **VYHLÁŠENÍ:**

Dokument obsahuje pouze obecná doporučení, která pro vás mohou být užitečná při svépomocné opravě vašeho auta nebo při výměně některých dílů. AUTODOC nenesे žádnou zodpovědnost za poškození, zranění, škodu na majetku, způsobenou opravou nebo výměnou dílů nesprávným použitím nebo nesprávným pochopením uvedených informací.

AUTODOC nenesе odpovědnost za žádné možné chyby nebo nejasnosti uvedeny v tomto návodu. Uvedené informace mají pouze informativní charakter a nelze je zaměnit s radami od odborníků.

AUTODOC nenesе odpovědnost za nesprávné nebo rizikové používání vybavení, nářadí nebo náhradních dílů. AUTODOC doporučuje výměnu nebo opravu provádět opatrně a přísně dodržovat všechna bezpečnostní pravidla. Pamatujte si: používání dílů nízké kvality nezaručí vašemu autu dostatečnou míru bezpečnosti na silnicích.

© Copyright 2023 – Veškerý obsah na této stránce, zejména texty, fotografie a grafika, je chráněn zákonem o autorských právech. Všechna práva, včetně práva na kopírování, svěření třetím stranám, práva na úpravu a překlad, vlastní společnost AUTODOC SE.