



Jak vyměnit drážkový
řemen na **Audi A4 B8** –
návod k výměně

VIDEO TUTORIÁL



i Důležité!

Tento proces výměny můžete použít pro model:

AUDI A4 B8 Sedan (8K2) 1.8 TFSI, AUDI A4 B8 Sedan (8K2) 1.8 TFSI quattro, AUDI A4 B8 Avant (8K5) 1.8 TFSI, AUDI A4 B8 Avant (8K5) 1.8 TFSI quattro, AUDI A4 B8 Sedan (8K2) 2.0 TFSi, AUDI A4 B8 Sedan (8K2) 2.0 TFSI quattro, AUDI A4 B8 Avant (8K5) 2.0 TFSi, AUDI A4 B8 Avant (8K5) 2.0 TFSI, AUDI A4 B8 Avant (8K5) 2.0 TFSI quattro, AUDI A5 B8 Kupé (8T3) 2.0 TFSI, AUDI A5 B8 Kupé (8T3) 2.0 TFSI quattro, AUDI A5 B8 Sportback (8TA) 2.0 TFSI, AUDI A5 B8 Sportback (8TA) 2.0 TFSI quattro, AUDI A4 B8 Sedan (8K2) 2.0 TFSI flexible fuel, AUDI A4 B8 Sedan (8K2) 2.0 TFSI flexible fuel quattro, (+ 9)

Postup se může mírně měnit podle designu auta.

VÝMĚNA: DRÁŽKOVÉHO ŘEMENE - AUDI A4 B8.
SEZNAM POTŘEBNÝCH NÁSTROJŮ:



- Kombinační klíč č.16

- Kryt na blatník

KOUPIT NÁSTROJE

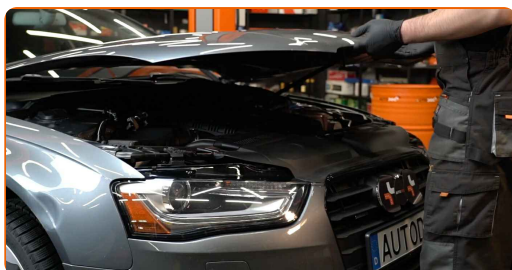
Výměna: drážkového řemene - Audi A4 B8. AUTODOC doporučuje:

- Celý postup práce provedte při vypnutém motoru.

VÝMĚNA: DRÁŽKOVÉHO ŘEMENE - AUDI A4 B8. DOPORUČENÝ POSTUP KROKŮ:

1

Otevřete kapotu.



2

Na ochranu laku a barvy a plastových prvků auta použijte ochranné kryty na blatníky.



3

Zvedněte auto pomocí zvedáku nebo jej umístěte nad montážní jámu.



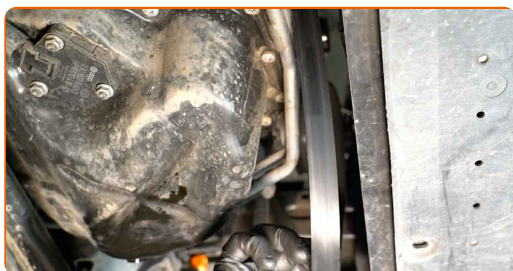
4

Do strany vytlačte napínací řemenici ozubeného klinového řemene. Použijte kombinační klíč č.16.



5

Odstraňte ozubený klinový řemen.

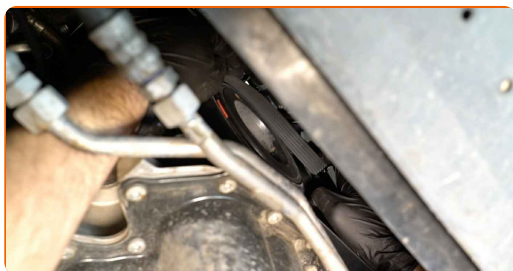


Výměna: drážkového řemene - Audi A4 B8. Tip:

- Zkontrolujte stav napínací řemenice a řemenice klikové hřídele. V případě potřeby je vyměňte.

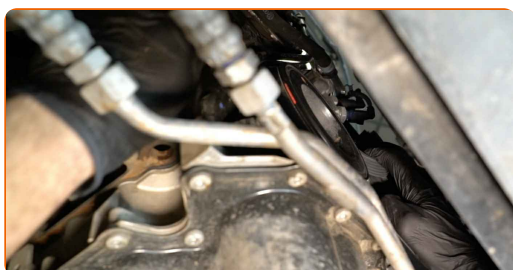
6

Vraťte napínací řemenici do své původní polohy. Použijte kombinační klíč č.16.



7

Nainstalujte ozubený klinový řemen.



Výměna: drážkového řemene - Audi A4 B8. Doporučují odborníci z AUTODOC:

- Ujistěte se, že ozubený klinový řemen je pevně usazen na všech kladkách.

8

Do strany vytlačte napínací řemenici ozubeného klinového řemene. Použijte kombinační klíč č.16.



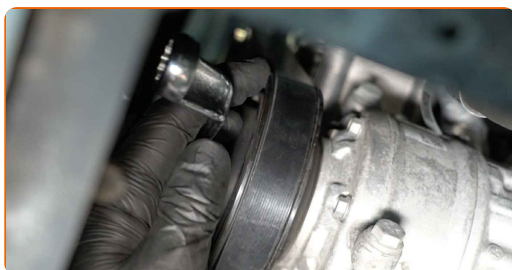
9

Nasadte ozubený klinový řemen na napínací řemenici.



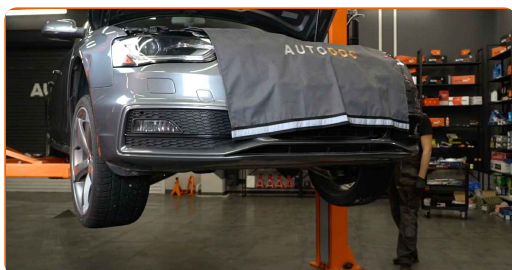
10

Vraťte napínací řemenici do své původní polohy. Použijte kombinační klíč č.16.



11

Dejte auto na zem.



12

Motor nechte několik minut běžet. Je třeba se ujistit, že komponenty pracují správně.



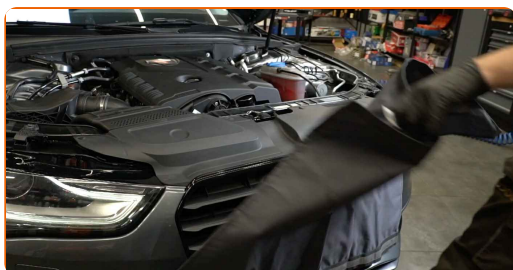
13

Vypněte motor.



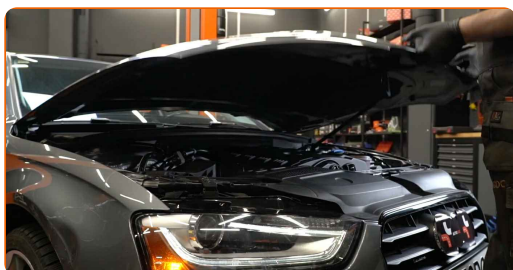
14

Odstraňte ochranný kryt blatníku.



15

Zavřete kapotu.



VÝBORNĚ! 

ZOBRAZIT VÍCE TUTORIÁLŮ

AUTODOC – NÁHRADNÍ DÍLY NEJVYŠŠÍ KVALITY ZA VÝBORNOU CENU, A TO VŠECHNO ONLINE

AUTODOC MOBILNÍ APLIKACE: ZACHYŤTE SKVĚLÉ AKCE PŘI POHODLNÉM NAKUPOVÁNÍ



AUTODOC+

GET IT ON
Google Play

Download on the
App Store

Download

OBROVSKÝ VÝBĚR NÁHRADNÍCH DÍLŮ PRO VAŠE AUTO

KUPTÉ SI NÁHRADNÍ DÍLY PRO AUDI

DRÁŽKOVÝ ŘEMEN: ŠIROKÝ VÝBĚR

VYBERTE SI AUTODÍLY PRO AUDI A4 B8

DRÁŽKOVÝ ŘEMEN PRO AUDI: KOUPIT NYNÍ

**DRÁŽKOVÝ ŘEMEN PRO AUDI A4 B8: NEJLEPŠÍ AKCE A
NABÍDKY**

ⓘ VYHLÁŠENÍ:

Dokument obsahuje pouze obecná doporučení, která pro vás mohou být užitečná při svépomocné opravě vašeho auta nebo při výměně některých dílů. AUTODOC nenesе žádnou zodpovědnost za poškození, zranění, škodu na majetku, způsobenou opravou nebo výměnou dílů nesprávným použitím nebo nesprávným pochopením uvedených informací.

AUTODOC nenesе odpovědnost za žádné možné chyby nebo nejasnosti uvedeny v tomto návodu. Uvedené informace mají pouze informativní charakter a nelze je zaměnit s radami od odborníků.

AUTODOC nenesе odpovědnost za nesprávné nebo rizikové používání vybavení, nářadí nebo náhradních dílů. AUTODOC doporučuje výměnu nebo opravu provádět opatrně a přísně dodržovat všechna bezpečnostní pravidla. Pamatujte si: používání dílů nízké kvality nezaručí vašemu autu dostatečnou míru bezpečnosti na silnicích.

© Copyright 2021 – Veškerý obsah na této stránce, zejména texty, fotografie a grafika, je chráněn zákonem o autorských právech. Všechna práva, včetně práva na kopírování, svěření třetím stranám, práva na úpravu a překlad, vlastní společnost AUTODOC GmbH.