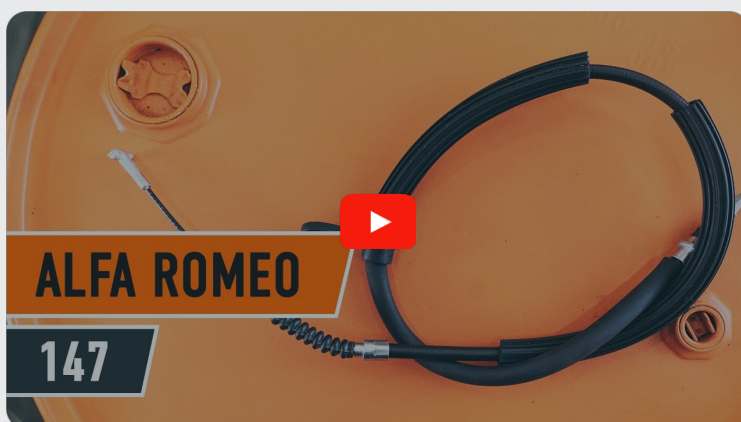




Jak vyměnit lanka ruční
brzdy na **ALFA ROMEO**
146 (930) – návod k
výměně

PODOBNÝ VIDEO TUTORIÁL



Toto video ukazuje proces výměny podobné součástky na jiném vozidle

Důležité!

Tento proces výměny můžete použít pro model:

ALFA ROMEO 146 (930) 1.7 i.e. 16V (930.B1), ALFA ROMEO 146 (930) 1.6 i.e. (930.B2), ALFA ROMEO 146 (930) 1.4 i.e. (930.B3), ALFA ROMEO 146 (930) 1.9 TD (930.B4A), ALFA ROMEO 146 (930) 2.0 16V T.S. (930.B5), ALFA ROMEO 146 (930) 1.4 i.e. 16V T.S. (930.B3A), ALFA ROMEO 146 (930) 1.6 i.e. 16V T.S. (930.B2B), ALFA ROMEO 146 (930) 1.8 i.e. 16V T.S. (930.B1A), ALFA ROMEO 146 (930) 2.0 16V (930.B5), ALFA ROMEO 146 (930) 1.9 JTD (930.B4B), ALFA ROMEO 146 (930) 1.6 16V T.S. (930.B2C)

Postup se může mírně měnit podle designu auta.

Tento tutoriál byl vytvořen na základě procesu výměny pro podobnou součástku na autě: ALFA ROMEO 147 (937) 1.6 16V T.SPARK

VÝMĚNA: LANKA RUČNÍ BRZDY - ALFA ROMEO 146
(930). SEZNAM POTŘEBNÝCH NÁSTROJŮ:



- Drátěný kartáč
- Sprej WD-40
- Univerzální čistící sprej
- Momentový klíč
- Kombinační klíč č.10
- Kombinační klíč č.13
- Nástavec č. 10
- Kladivo
- Kleště pro vodní čerpadlo
- Páčidlo
- Klín pod kolo auta

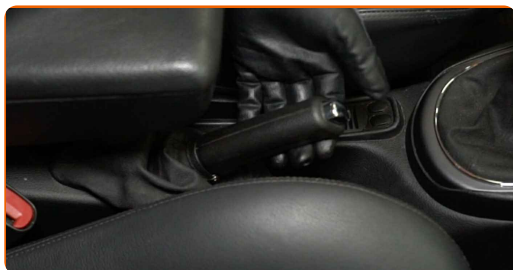
Koupit nástroje

Výměna: lanka ruční brzdy - ALFA ROMEO 146 (930). AUTODOC doporučuje:

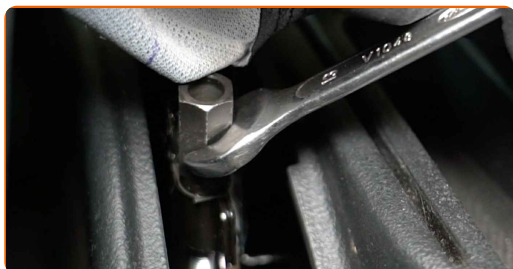
- Lanka parkovací brzdy vyměňte v párech.
- Prosím pozor: všechny práce na autě - ALFA ROMEO 146 (930) – se musí provádět při vypnutém motoru.

VÝMĚNU PROVEĎTE V NÁSLEDUJÍCÍM POŘADÍ:

1 Zatlačte aktivační páku parkovací brzdy na brzdovém třmenu.



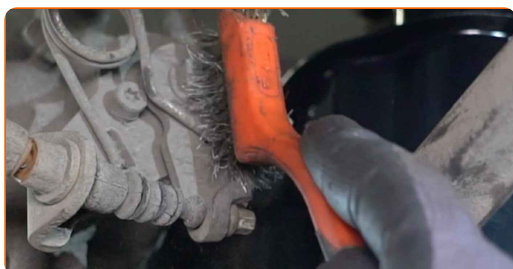
2 Uvolněte lanko parkovací brzdy. Použijte kombinační klíč č.13.



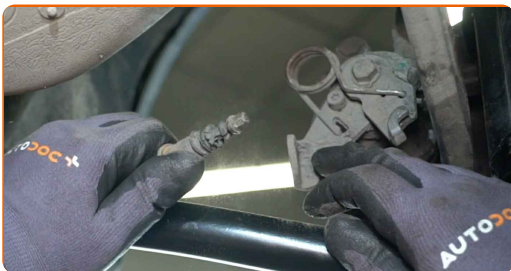
3 Kola auta zajistěte pomocí klínů.

4 Zvedněte zadní část vozidla a zajistěte vozidlo na podpěrách.

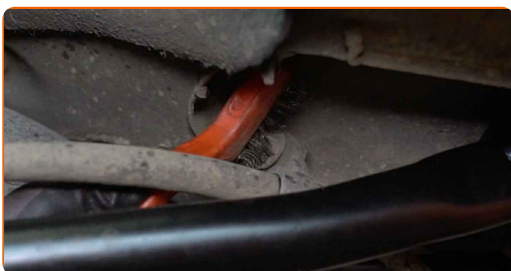
5 Vyčistěte upevňovací prvek lanka parkovací brzdy. Použijte drátěný kartáč. Použijte víceúčelový čisticí sprej.



6 Odpojte lanko parkovací brzdy od brzdového třmenu. Použijte páčidlo. Použijte kleště na vodní pumpu.



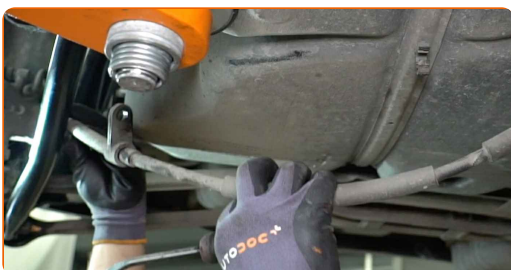
7 Vyčistěte upevňovací prvek lanka parkovací brzdy. Použijte drátěný kartáč. Použijte sprej WD-40.



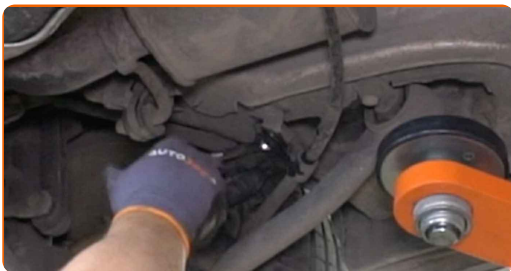
8 Odšroubujte upevnění lanka parkovací brzdy. Použijte kombinační klíč č.10.



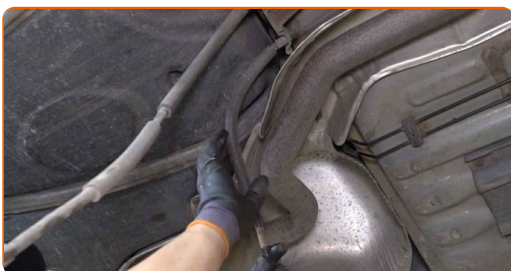
9 Odpojte lanko parkovací brzdy od karoserie auta. Použijte páčidlo.



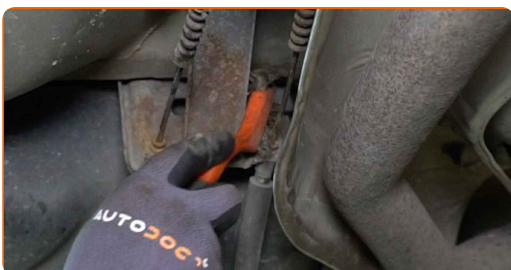
10 Odšroubujte upevnění lanka parkovací brzdy. Použijte kombinační klíč č.10.



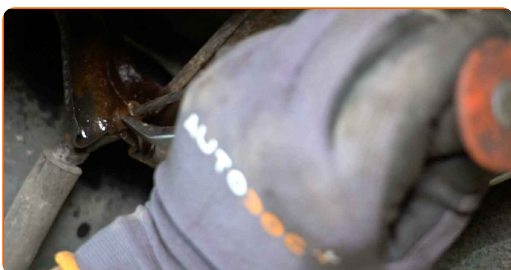
11 Odpojte lanko parkovací brzdy od karoserie auta. Použijte páčidlo.



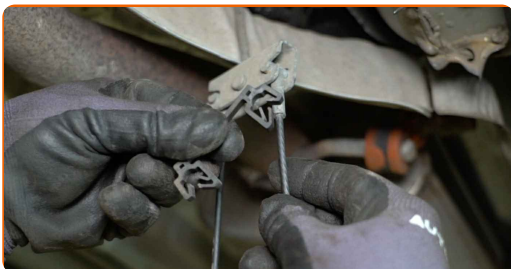
12 Vyčistěte upevňovací prvek lanka parkovací brzdy. Použijte drátěný kartáč. Použijte sprej WD-40.



13 Odstraňte zádržný držák lanka parkovací brzdy. Použijte páčidlo. Použijte kladivo.

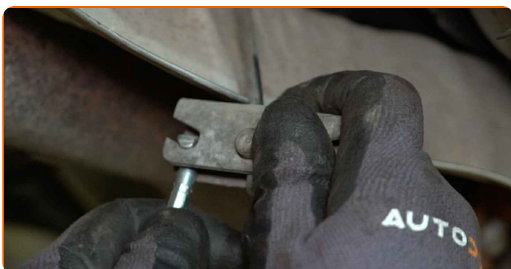


14 Uvolněte lanko parkovací brzdy.

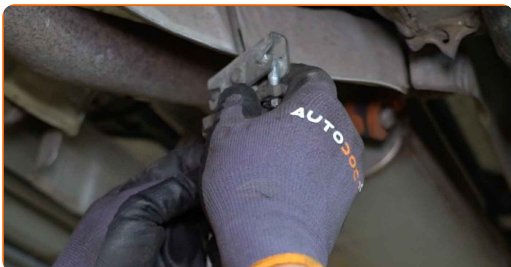


15 Odstraňte lanko parkovací brzdy.

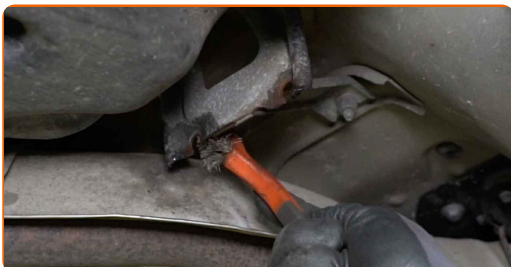
16 Nainstalujte nové lanko parkovací brzdy.



17 Zajistěte lanko parkovací brzdy.



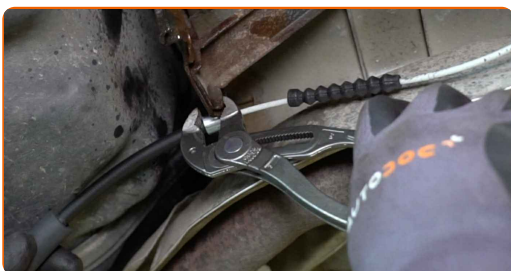
18 Vyčistěte montážní pozice lanka parkovací brzdy. Použijte drátěný kartáč. Použijte sprej WD-40.



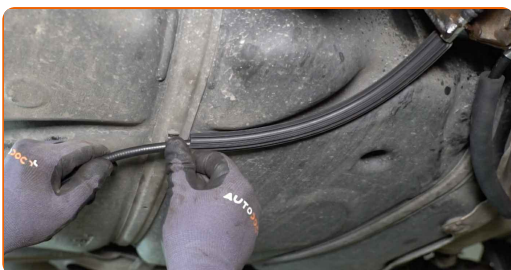
19 Připojte lanko parkovací brzdy k mechanismu parkovací brzdy.



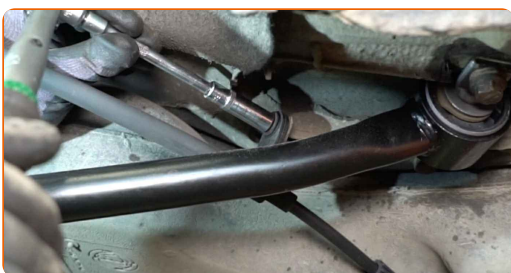
20 Zajistěte lanko parkovací brzdy pomocí zádržného kroužku. Použijte kleště na vodní pumpu.



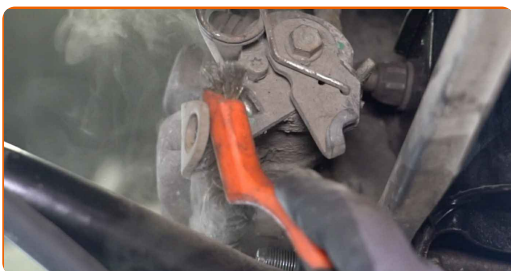
21 Připevněte lanko parkovací brzdy ke karoserii auta.



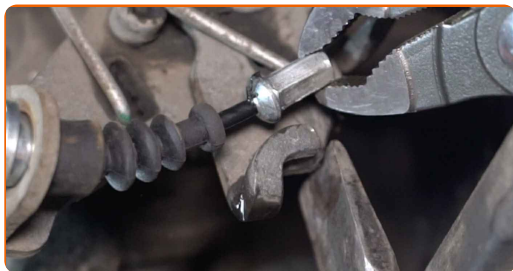
22 Zašroubujte upevnění lanka parkovací brzdy. Použijte nástavec č.10. Použijte momentový klíč. Utáhněte ji točivým momentem 6 Nm.



23 Vyčistěte upevňovací prvek lanka parkovací brzdy. Použijte drátěný kartáč. Použijte víceúčelový čisticí sprej.



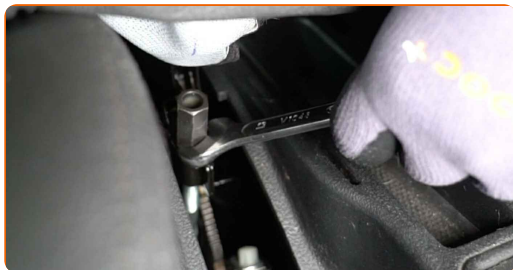
24 Nainstalujte lanko parkovací brzdy na držák brzdového třmenu. Použijte páčidlo. Použijte kleště na vodní pumpu.



25 Dejte auto na zem.

26 Odstraňte zvedáky a klíny.

27 Nastavte napnutí lanka parkovací brzdy. Použijte kombinační klíč č.13.



28 Zatáhněte páku parkovací brzdy.



VÝBORNĚ! 

ZOBRAZIT VÍCE TUTORIÁLŮ

AUTODOC – NÁHRADNÍ DÍLY NEJVYŠŠÍ KVALITY ZA VÝBORNOU CENU, A TO VŠECHNO ONLINE

AUTODOC MOBILNÍ APLIKACE: ZACHYŤTE SKVĚLÉ AKCE PŘI POHODLNÉM NAKUPOVÁNÍ



+ AUTODOC

GET IT ON  **Google Play**

 **Download on the App Store**

Download

OBROVSKÝ VÝBĚR NÁHRADNÍCH DÍLŮ PRO VAŠE AUTO

LANKO RUČNÍ BRZDY: ŠIROKÝ VÝBĚR

VYHLÁŠENÍ:

Dokument obsahuje pouze obecná doporučení, která pro vás mohou být užitečná při svépomocné opravě vašeho auta nebo při výměně některých dílů. AUTODOC nenesे žádnou zodpovědnost za poškození, zranění, škodu na majetku, způsobenou opravou nebo výměnou dílů nesprávným použitím nebo nesprávným pochopením uvedených informací.

AUTODOC nenesе odpovědnost za žádné možné chyby nebo nejasnosti uvedeny v tomto návodu. Uvedené informace mají pouze informativní charakter a nelze je zaměnit s radami od odborníků.

AUTODOC nenesе odpovědnost za nesprávné nebo rizikové používání vybavení, nářadí nebo náhradních dílů. AUTODOC doporučuje výměnu nebo opravu provádět opatrně a přísně dodržovat všechna bezpečnostní pravidla. Pamatujte si: používání dílů nízké kvality nezaručí vašemu autu dostatečnou míru bezpečnosti na silnicích.

© Copyright 2023 – Veškerý obsah na této stránce, zejména texty, fotografie a grafika, je chráněn zákonem o autorských právech. Všechna práva, včetně práva na kopírování, svěření třetím stranám, práva na úpravu a překlad, vlastní společnost AUTODOC SE.