



Jak vyměnit kabinový filtr  
na **ALFA ROMEO 156**  
**Sportwagon (932)** –  
návod k výměně

## PODOBNÝ VIDEO TUTORIÁL



Toto video ukazuje proces výměny podobné součástky na jiném vozidle

### **Důležité!**

Tento proces výměny můžete použít pro model:

ALFA ROMEO 156 Sportwagon (932) 1.6 16V T.SPARK., ALFA ROMEO 156 Sportwagon (932) 1.8 16V T.SPARK, ALFA ROMEO 156 Sportwagon (932) 2.0 16V T.SPARK, ALFA ROMEO 156 Sportwagon (932) 2.5 V6 24V, ALFA ROMEO 156 Sportwagon (932) 1.9 JTD, ALFA ROMEO 156 Sportwagon (932) 3.2 GTA, ALFA ROMEO 156 Sportwagon (932) 2.0 JTS, ALFA ROMEO 156 Sportwagon (932) 2.4 JTD, ALFA ROMEO 156 Sportwagon (932) 1.9 JTD 16V, ALFA ROMEO 156 Sportwagon (932) 1.9 JTD 16V Q4, ALFA ROMEO 156 Sportwagon (932) 1.6 16V T.SPARK

Postup se může mírně měnit podle designu auta.

Tento tutoriál byl vytvořen na základě procesu výměny pro podobnou součástku na autě: ALFA ROMEO 147 (937) 1.6 16V T.SPARK

VÝMĚNA: KABINOVÉHO FILTRU - ALFA ROMEO 156  
SPORTWAGON (932). POTŘEBNÉ NÁSTROJE:



- Nástavec č. 5.5
- Nástavec č. 8
- Račnový klíč
- Kryt na blatník

**Koupit nástroje**

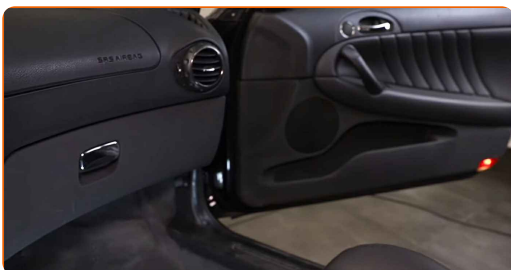
**Výměna: kabinového filtru - ALFA ROMEO 156 Sportwagon (932). Doporučují odborníci z AUTODOC:**

- Kabinový filtr vyměňujte alespoň jednou za šest měsíců, na začátku jara a na podzim.
- Dodržujte podmínky, doporučení a požadavky pro konkrétní díly poskytnuty výrobcem.
- Pokud se přívod vzduchu do kabiny rapidně snížil, vyměňte filtr ještě před plánovanou údržbou.
- Prosím pozor: všechny práce na autě - ALFA ROMEO 156 Sportwagon (932) – se musí provádět při vypnutém motoru.

**VÝMĚNU PROVEĎTE V NÁSLEDUJÍCÍM POŘADÍ:**

1

Sedadlo spolujezdce posuňte co nejvíce dozadu.



2

Pod kryt kabinového filtru rozprostřete plátno na ochranu interiérového čalounění před zašpiněním.

3

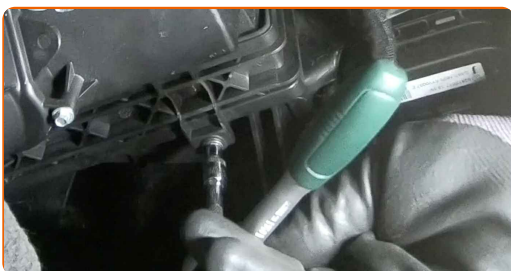
Odšroubujte upevňovací prvky postranního panelu u nohou spolujezdce. Použijte nástavec č.8. Použijte ráčnový klíč.



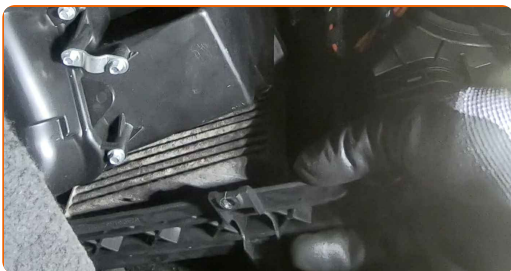
**4** Odstraňte kryt pod odkládací přihrádkou.



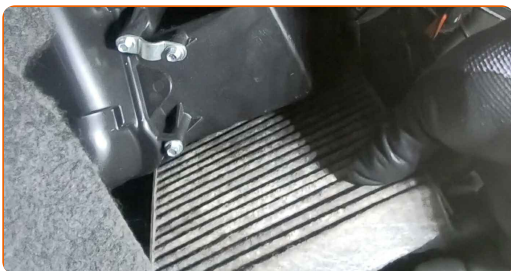
**5** Odšroubujte upevňovací prvky krytu pouzdra kabinového filtru. Použijte nástavec č.5.5. Použijte ráčnový klíč.



**6** Odstraňte kryt vnitřního vzduchového filtru.



**7** Odstraňte kabinový filtr.



Výměna: kabinového filtru - ALFA ROMEO 156 Sportwagon (932). Tip od AUTODOC:

- Nepokoušejte se čistit nebo opětovně používat starý filtr - sníží to kvalitu čištění vzduchu uvnitř auta.

8

Nainstalujte kabinový filtr do svého montážního místa.



Výměna: kabinového filtru - ALFA ROMEO 156 Sportwagon (932). Doporučují odborníci z AUTODOC:

- Dbejte na šipku na filtru ukazující směr proudění vzduchu.
- Zkontrolujte správné umístění filtračního prvku. Neohýbejte jej.
- Pozor! Používejte kvalitní filtry - ALFA ROMEO 156 Sportwagon (932).

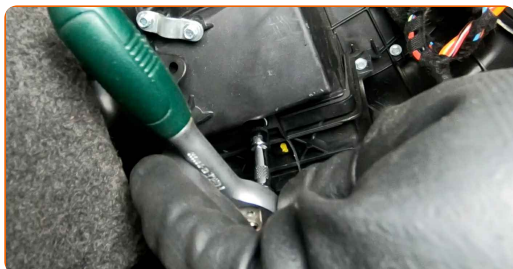
9

Nainstalujte kryt filtru.



10

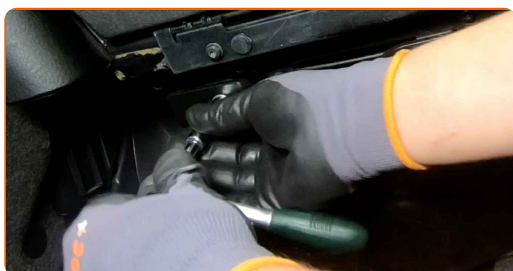
Zašroubujte upevňovací prvky krytu pouzdra kabinového filtru. Použijte nástavec č.5.5. Použijte ráčnový klíč.



**11** Nainstalujte a zajistěte kryt pod odkládací přihrádkou.



**12** Zašroubujte upevňovací prvky postranního panelu u nohou spolujezdce. Použijte nástavec č.8. Použijte ráčnový klíč.



**13** Odstraňte plátno.

**14** Sedadlo spolujezdce vraťte do jeho původní polohy.

**15** Zapněte zapalování.

**16** Zapněte systém klimatizace. Je třeba se ujistit, že komponenty pracují správně.

**17** Vypněte zapalování.

**VÝBORNĚ!** 

**ZOBRAZIT VÍCE TUTORIÁLŮ**

# AUTODOC – NÁHRADNÍ DÍLY NEJVYŠŠÍ KVALITY ZA VÝBORNOU CENU, A TO VŠECHNO ONLINE

AUTODOC MOBILNÍ APLIKACE: ZACHYŤTE SKVĚLÉ AKCE PŘI POHODLNÉM NAKUPOVÁNÍ



**OBROVSKÝ VÝBĚR NÁHRADNÍCH DÍLŮ PRO VAŠE AUTO**

**KABINOVY FILTR: ŠIROKÝ VÝBĚR**

## **i VYHLÁŠENÍ:**

Dokument obsahuje pouze obecná doporučení, která pro vás mohou být užitečná při svépomocné opravě vašeho auta nebo při výměně některých dílů. AUTODOC nenesे žádnou zodpovědnost za poškození, zranění, škodu na majetku, způsobenou opravou nebo výměnou dílů nesprávným použitím nebo nesprávným pochopením uvedených informací.

AUTODOC nenesе odpovědnost za žádné možné chyby nebo nejasnosti uvedeny v tomto návodu. Uvedené informace mají pouze informativní charakter a nelze je zaměnit s radami od odborníků.

AUTODOC nenesе odpovědnost za nesprávné nebo rizikové používání vybavení, nářadí nebo náhradních dílů. AUTODOC doporučuje výměnu nebo opravu provádět opatrně a přísně dodržovat všechna bezpečnostní pravidla. Pamatujte si: používání dílů nízké kvality nezaručí vašemu autu dostatečnou míru bezpečnosti na silnicích.

© Copyright 2023 – Veškerý obsah na této stránce, zejména texty, fotografie a grafika, je chráněn zákonem o autorských právech. Všechna práva, včetně práva na kopírování, svěření třetím stranám, práva na úpravu a překlad, vlastní společnost AUTODOC SE.