



Jak vyměnit zadní
pérovací jednotka na
ALFA ROMEO 159 Sedan
(939) – návod k výměně

PODOBNÝ VIDEO TUTORIÁL



Toto video ukazuje proces výměny podobné součástky na jiném vozidle

Důležité!

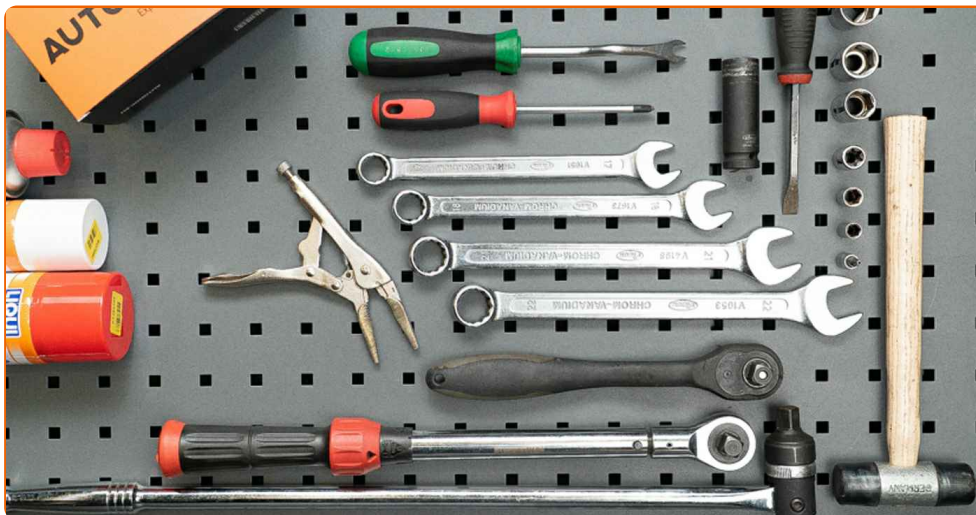
Tento proces výměny můžete použít pro model:

ALFA ROMEO 159 Sedan (939) 2.0 JTDM, ALFA ROMEO 159 Sedan (939) 1.9 JTS, ALFA ROMEO 159 Sedan (939) 2.2 JTS, ALFA ROMEO 159 Sedan (939) 1.9 JTDM 8V, ALFA ROMEO 159 Sedan (939) 1.9 JTDM 16V, ALFA ROMEO 159 Sedan (939) 2.4 JTDM, ALFA ROMEO 159 Sedan (939) 1.8 MPI, ALFA ROMEO 159 Sedan (939) 3.2 JTS, ALFA ROMEO 159 Sedan (939) 1.8 TBi (939.AXN1B)

Postup se může mírně měnit podle designu auta.

Tento tutoriál byl vytvořen na základě procesu výměny pro podobnou součástku na autě: ALFA ROMEO 159 Sportwagon (939) 2.2 JTS

VÝMĚNA: PÉROVACÍ JEDNOTKA - ALFA ROMEO 159
SEDAN (939). POTŘEBNÉ NÁSTROJE:



- Drátěný kartáč
- Sprej WD-40
- Měděné mazivo
- Kombinační klíč č.17
- Kombinační klíč č.18
- Kombinační klíč č.21
- Kombinační klíč č.22
- Nástavec č. 8
- Nástavec č. 10
- Nástavec č. E14
- Nástavec č. 16
- Nástavec č. 18
- Nástavec č. 21
- Hvězdicový nástavec Torx T25
- Úderová rázová hlavice na matice kol č.17
- Račnový klíč
- Momentový klíč
- Křížový šroubovák
- Nástroj na odstranění spony
- Upínací kleště
- Gumové kladivo
- Páčidlo
- Hydraulický pružinový kompresor
- Hydraulický převodový zvedák
- Klín pod kolo auta

Koupit nástroje

Výměna: pérovací jednotka - ALFA ROMEO 159 Sedan (939). AUTODOC doporučuje:

- Obě vzpěry tlumičů zadního odpružení je třeba vyměnit současně.
- Proces výměny je totožný pro levou a pravou vzpěru tlumiče zadního zavěšení kol.
- Celý postup práce proveďte při vypnutém motoru.

VÝMĚNA: PÉROVACÍ JEDNOTKA - ALFA ROMEO 159 SEDAN (939). DOPORUČENÝ POSTUP KROKŮ:

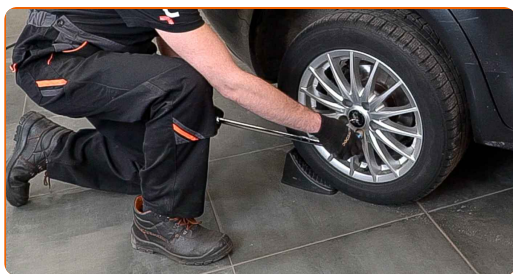
1

Kola auta zajistěte pomocí klínů.



2

Uvolněte upevňovací šrouby kola. Použijte rázový nástavec na kolo č. 17.



3

Otevřete kapotu.

4

Pohněte se skládací poličkou a odpojte ji z držáků. Díky tomu získáte přístup k bočním ozdobným plastovým panelům.

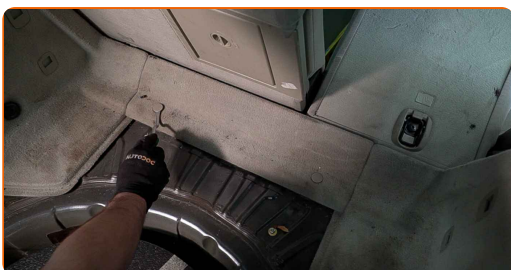
5 Sklopte opěradla zadních sedadel.



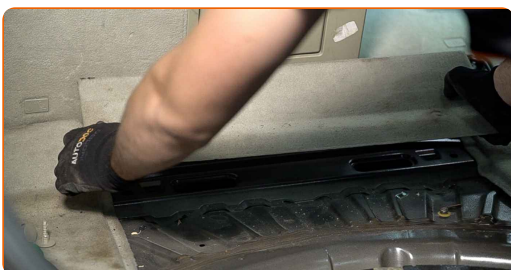
6 Zvedněte spodní obložení kufu.



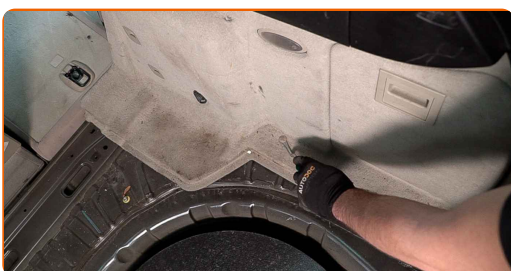
7 Odstraňte spony předního spodního obložení kufu. Použijte nástroj na odstranění spony.



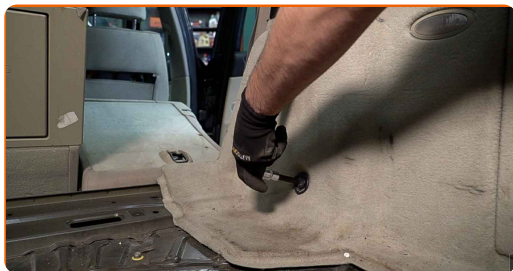
8 Odstraňte přední spodní obložení kufu.



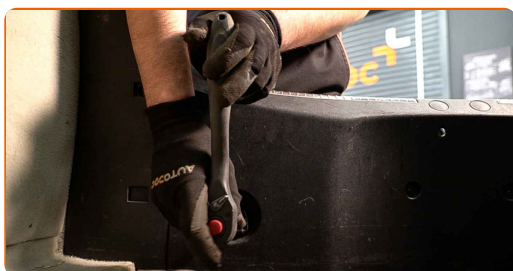
9 Odstraňte spony bočního obložení kufu. Použijte nástroj na odstranění spony.



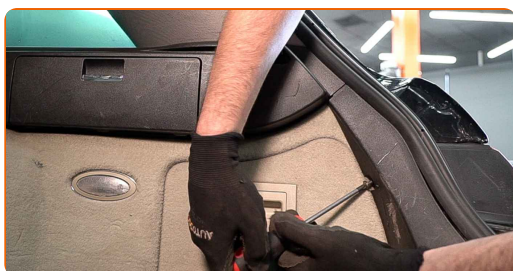
10 Odšroubujte upevňovací prvek bočního obložení kufříku. Použijte hvězdicový Torx T 25. Použijte ráčnový klíč.



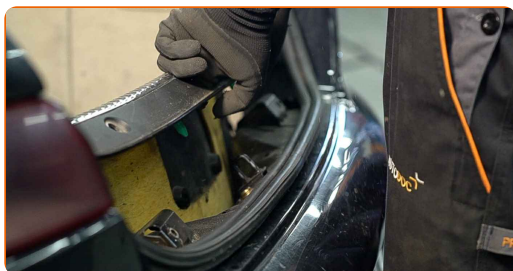
11 Odšroubujte upevňovací prvek centrálního ochranného plastového panelu. Použijte hvězdicový Torx T 25. Použijte ráčnový klíč. Použijte křížový šroubovák PH.



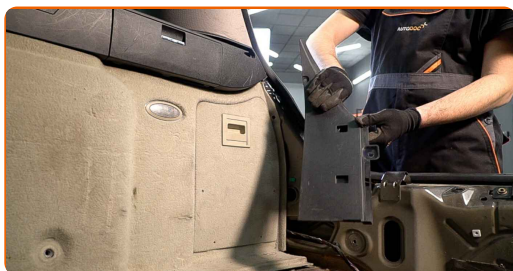
12 Odšroubujte upevňovací prvky bočního plastového ozdobného panelu. Použijte křížový šroubovák PH.



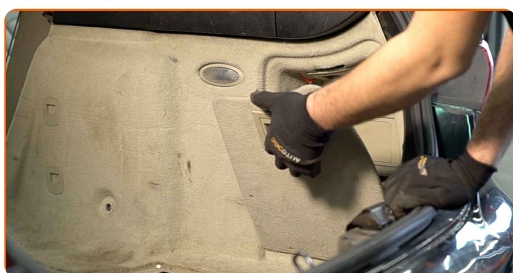
13 Odstraňte centrální ochranný plastový panel.



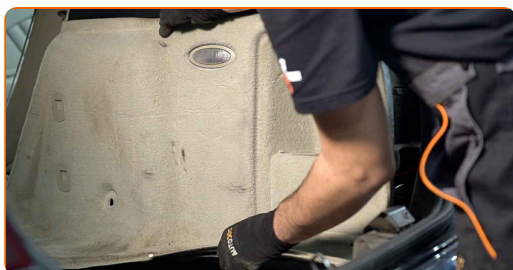
14 Odstraňte boční plastový kryt.



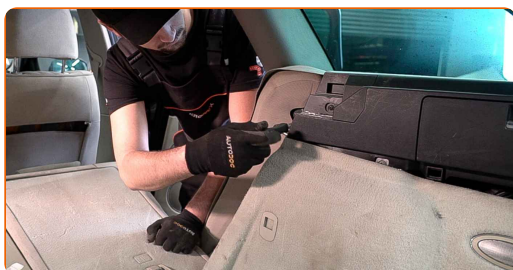
15 Odstraňte kryt bočního obložení kufříku.



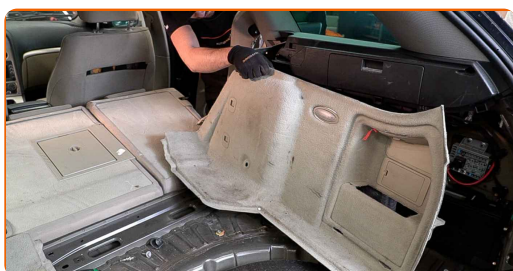
16 Odpojte boční obložení kufříku.



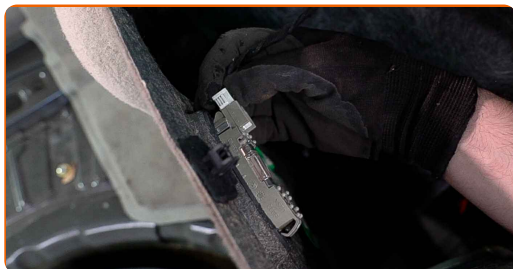
17 Odstraňte ozdobný kryt bezpečnostního pásu. Použijte nástavec č.10. Použijte ráčnový klíč.



18 Odstraňte boční obložení kufříku.



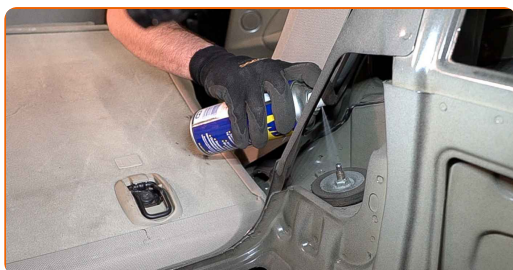
19 Odpojte konektor žárovky.



20 Odšroubujte upevňovací prvek a odstraňte boční zvukovou izolaci kufu.



21 Vyčistěte upevňovací prvky vrchního ložiska tlumiče. Použijte sprej WD-40.



22 Zvedněte zadní část vozidla a zajistěte vozidlo na podpěrách.

23 Odšroubujte šrouby kol.



AUTODOC doporučuje:

- **Důležité!** Při odšroubovávání upevňovacích šroubů držte kolo. ALFA ROMEO 159 Sedan (939)

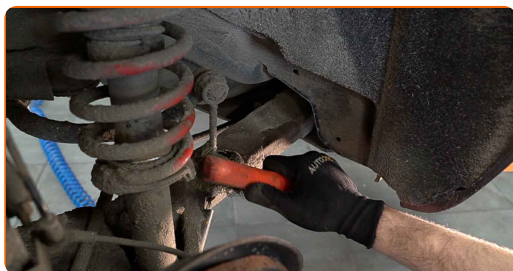
24

Odstraňte kolo.



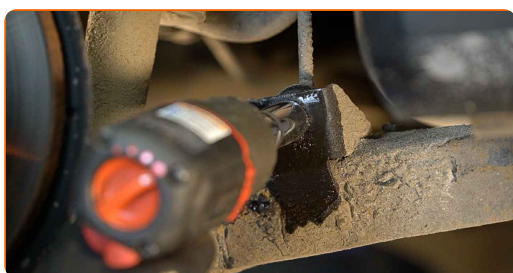
25

Vyčistěte upevňovací prvky vzpěry stabilizátoru. Použijte drátěný kartáč. Použijte sprej WD-40.



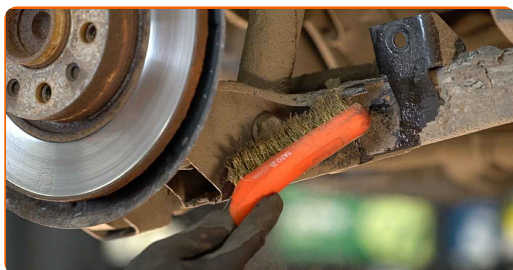
26

Odšroubujte upevňovací prvek spojující stabilizátor s ovládacím ramenem. Použijte nástavec č.18.



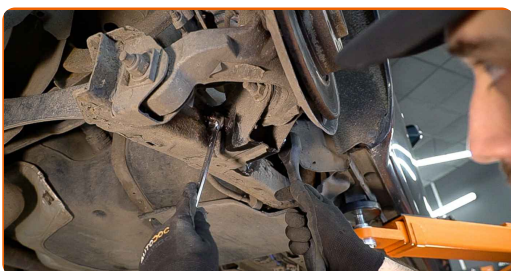
27

Vyčistěte upevňovací prvky vzpěry tlumiče. Použijte drátěný kartáč. Použijte sprej WD-40.



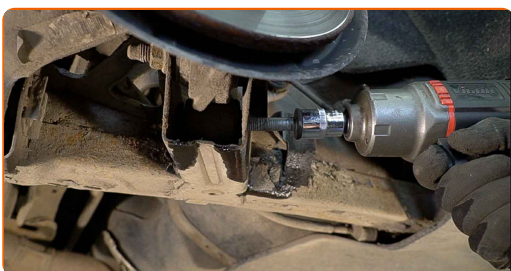
28

Odšroubujte upevnění spojující tlumič k ovládacímu ramenu odpružení kol. Použijte kombinační klíč č.21. Použijte nástavec č.21. Použijte ráčnový klíč.



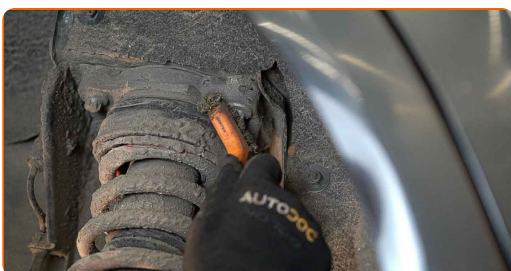
29

Odstraňte upevňovací šroub.



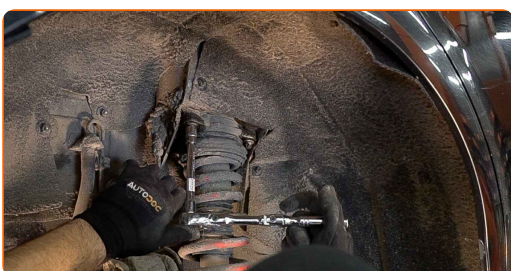
30

Vyčistěte upevňovací prvky vrchního ložiska vzpěry tlumiče. Použijte drátěný kartáč. Použijte sprej WD-40.

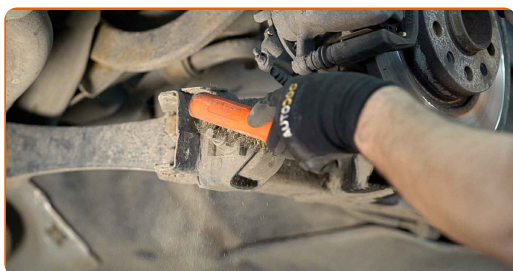


31

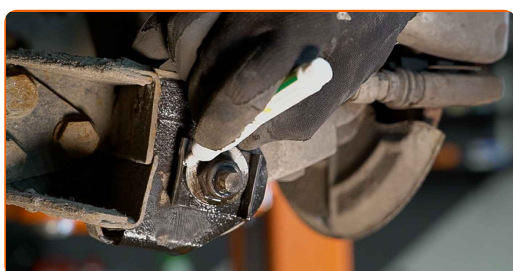
Odšroubujte upevňovací prvky na vrchní straně uložení vzpěry tlumiče. Použijte nástavec č.E14. Použijte ráčnový klíč.



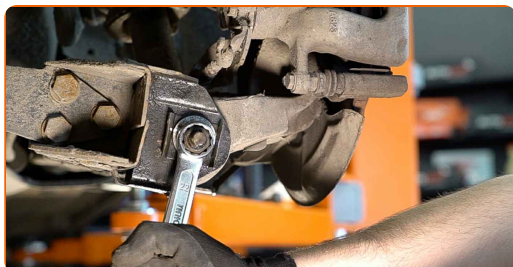
- 32** Vyčistěte upevňovací prvek spojující zadní hlavu ložiska čepu k ovládacímu ramenu zavěšení kol. Použijte drátěný kartáč. Použijte sprej WD-40.



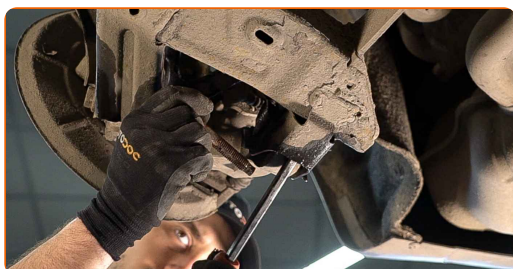
- 33** Označte si šroub pro nastavení odklonu kola.



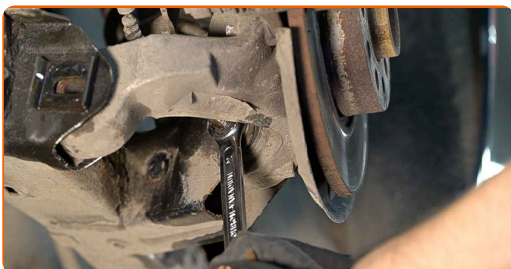
- 34** Odšroubujte zadní upevňovací prvek spojující zadní hlavu ložiska čepu k ovládacímu ramenu zavěšení kol. Použijte kombinační klíč č.22.



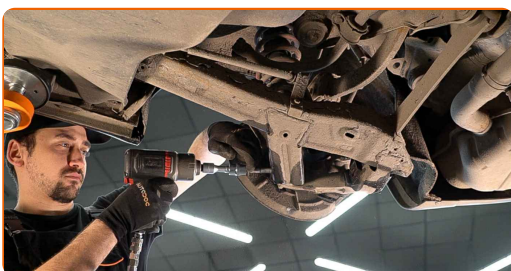
- 35** Odstraňte upevňovací šroub. Použijte páčidlo. Použijte gumové kladivo.



- 36** Odšroubujte přední upevňovací prvek spojující zadní hlavu ložiska čepu k ovládacímu ramenu zavěšení kol. Použijte kombinační klíč č.21.

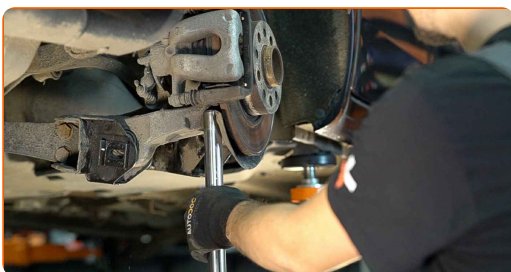


- 37** Odstraňte upevňovací šroub.

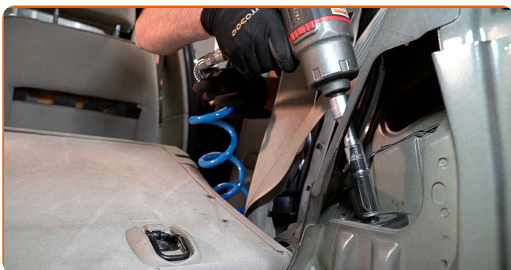


- 38** Odpojte zadní hlavu ložiska čepu od ovládacího ramene zavěšení kol.

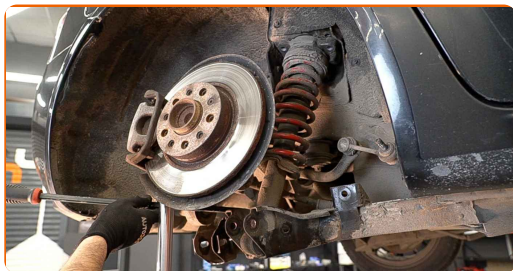
- 39** Podepřete čep nápravy. Použijte zvedák s hydraulickými převody.



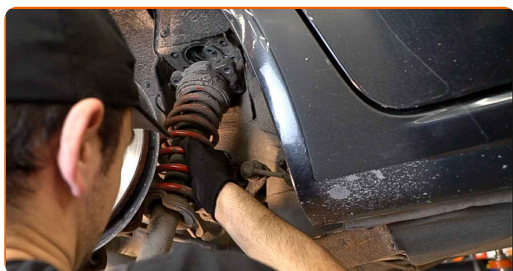
- 40** Odstraňte šroub pístitnice vzpěry. Použijte nástavec č.16.



41 Vytáhněte ovládací rameno odpružení. Použijte páčidlo.



42 Odstraňte vzpěru zavěšení kol.



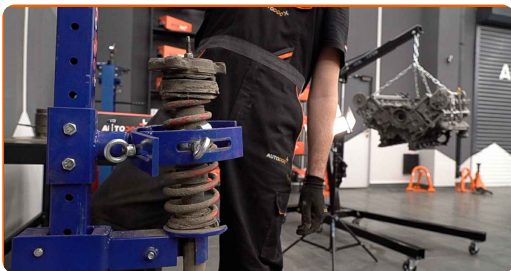
43 Nastavte vzpěru tlumiče na zařízení pro stlačení pružiny.



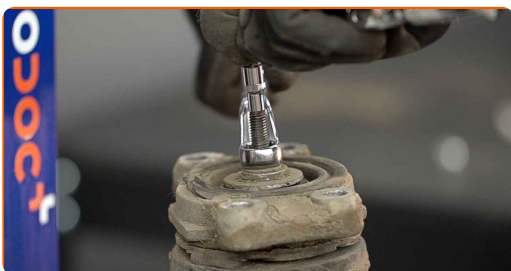
Výměna: pérovací jednotka - ALFA ROMEO 159 Sedan (939). Tip od odborníků z AUTODOC:

- Mějte na paměti, že při použití zařízení pro stlačení pružiny musí být pružiny bezpečně uloženy a stlačeny na protilehlých stranách.
- Zajistěte správnou polohu pružiny prstenci.
- Ujistěte se, že vinuté pružiny jsou pevně spojeny s jejich uloženími.

44 Stlačte pružinu.



45 Odstraňte šroub pístitnice vzpěry. Použijte kombinační klíč č.17. Použijte nástavec č.8. Použijte ráčnový klíč.



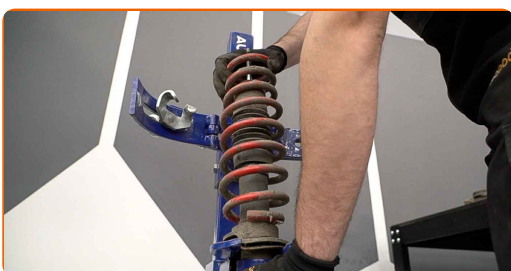
46 Odstraňte vrchní uložení vzpěry. Použijte páčidlo.



47 Uvolněte vinutou pružinu.

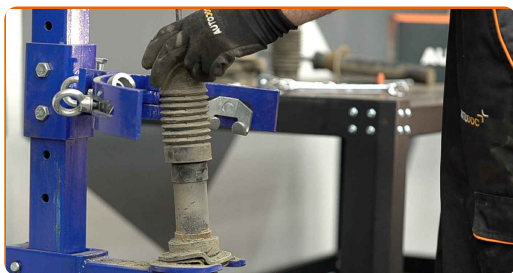


48 Odstraňte pružinu.



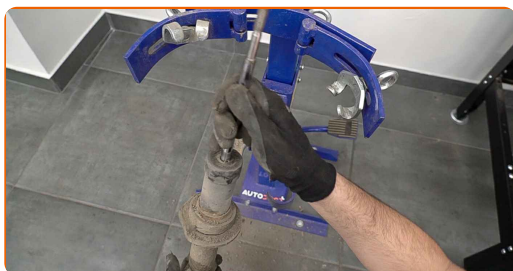
49

Odstraňte prachový návlek tlumiče a doraz tlumiče.



50

Odstraňte starý tlumič z hydraulického kompresoru na vinuté pružiny.



Výměna: pérovací jednotka - ALFA ROMEO 159 Sedan (939). Tip:

- Důkladně zkontrolujte uložení tlumiče, prachový návlek a doraz. Pokud je to nutné, vyměňte je.
- Před instalací ručně stlačte nový tlumič alespoň 3-5 krát.

51

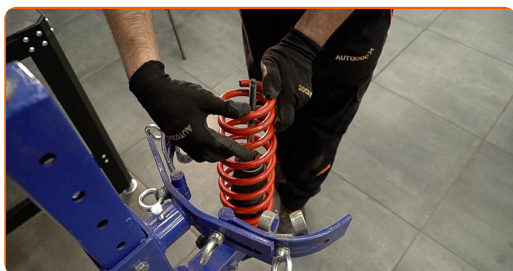
Nainstalujte nový tlumič na hydraulický kompresor na vinuté pružiny.



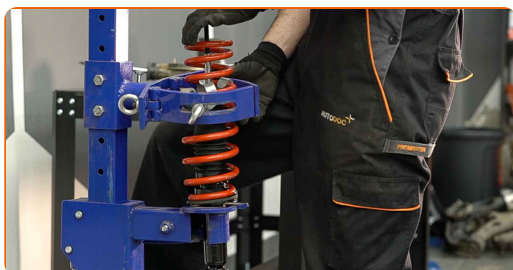
52 Nainstalujte návlek proti prachu a doraz na nový tlumič.



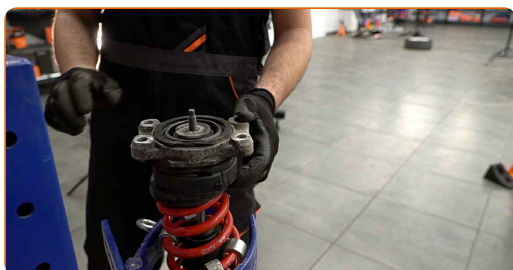
53 Nainstalujte pružinu na tlumič.



54 Stlačte pružinu.



55 Nainstalujte vrchní držák pružinové vzpěry a ložisko vzpěry.



AUTODOC doporučuje:

- Nastavte polohu horního uložení tlumiče a pružiny podle značek.

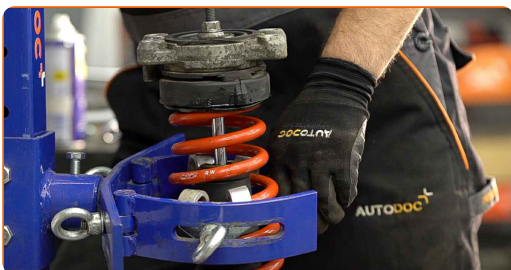
56 Upevněte matici pístu vzpěry tlumiče. Použijte kombinační klíč č.17. Použijte upínací kleště. Použijte momentový klíč. Utáhněte ji točivým momentem 37 Nm.



Výměna: pérovací jednotka - ALFA ROMEO 159 Sedan (939). Doporučují odborníci z AUTODOC:

- **Důležité!** Nezapomeňte použít nové upevňovací prvky.
- Ujistěte se a zkontrolujte, že pružina je instalována správně. Zabraňte jejímu vychýlení.

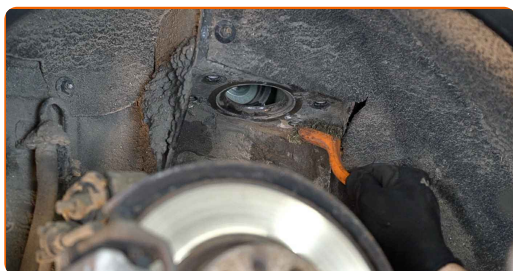
57 Uvolněte pružinu.



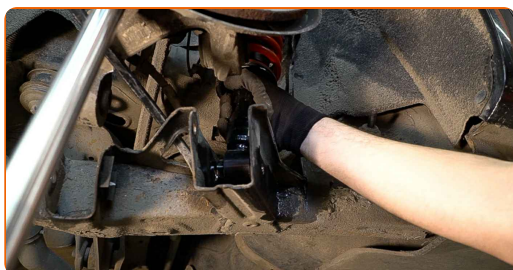
58 Odstraňte sestavenou vzpěru tlumiče.



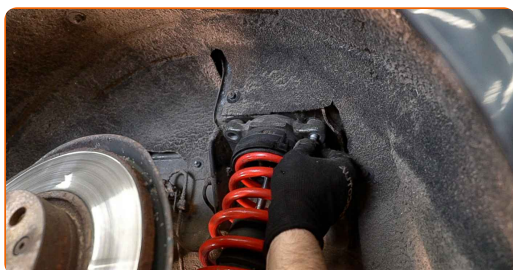
59 Vyčistěte montážní pozice vzpěry tlumiče. Použijte drátěný kartáč. Použijte sprej WD-40.



60 Nainstalujte vzpěru tlumiče do oblouku kola.



61 Zašroubujte vrchní upevnění uložení vzpěry tlumiče. Neutahujte ho.



AUTODOC doporučuje:

- **Důležité!** Při zašroubování upevňovacích šroubů držte vzpěru zavěšení kol.
ALFA ROMEO 159 Sedan (939)

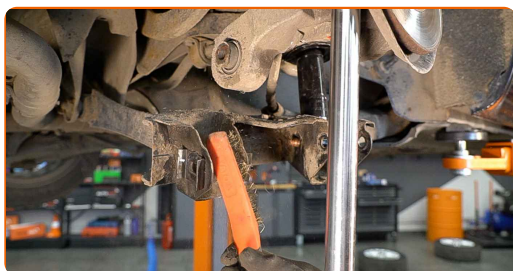
62

Nainstalujte upevňovací šroub.



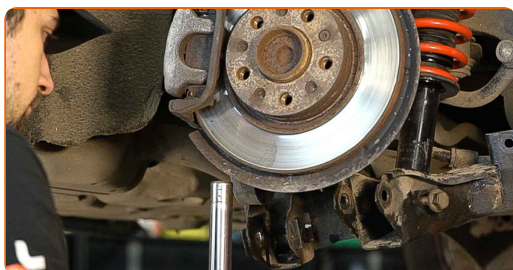
63

Vyčistěte montážní pozice zadního hlavu ložiska čepu. Použijte drátěný kartáč. Použijte sprej WD-40.



64

Snižte hydraulický zvedák o 10-15 cm.



Výměna: pérovací jednotka - ALFA ROMEO 159 Sedan (939). Tip od AUTODOC:

- Zvedák s hydraulickými převody pomalu, hladce a bez trhání dejte dolů, aby se nepoškodily sestavy a mechanismy.

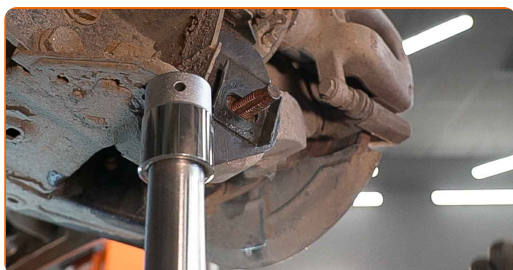
65 Připojte zadní hlavu ložiska čepu k ovládacímu ramenu zavěšení kol.



66 Podepřete rameno. Použijte zvedák s hydraulickými převody.



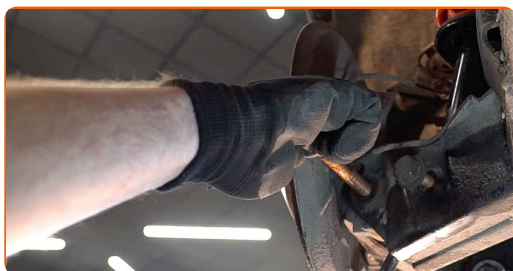
67 Nainstalujte upeňovací šroub. Použijte páčidlo.



68 Zašroubujte zadní upeňovací prvek spojující zadní hlavu ložiska čepu k ovládacímu ramenu zavěšení kol. Použijte kombinační klíč č.22.



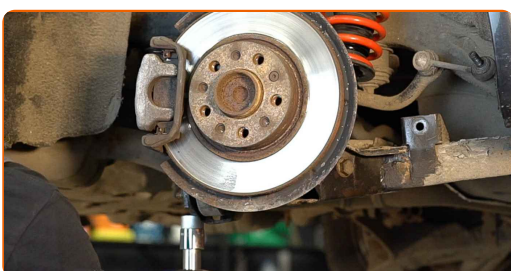
69 Nainstalujte upeňovací šroub. Použijte páčidlo.



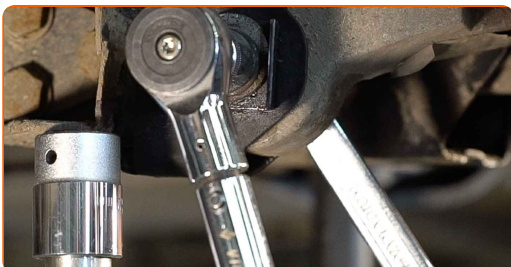
- 70** Zašroubujte přední upevňovací prvek spojující zadní hlavu ložiska čepu k ovládacímu ramenu zavěšení kol. Použijte kombinační klíč č.21.



- 71** Zvedněte hydraulický převodový zvedák o 10-15 cm.



- 72** Utáhněte zadní upevňovací prvek spojující zadní hlavu ložiska čepu k ovládacímu ramenu zavěšení kol. Použijte kombinační klíč č.22. Použijte momentový klíč. Utáhněte ji točivým momentem 105 Nm.+45°



AUTODOC doporučuje:

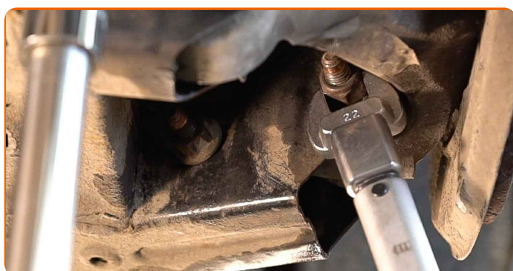
- **Důležité!** Nezapomeňte použít nové upevňovací prvky.

- 73** Utáhněte přední upevňovací prvek spojující zadní hlavu ložiska čepu k ovládacímu ramenu zavěšení kol. Použijte kombinační klíč č.22. Použijte momentový klíč. Utáhněte ji točivým momentem 105 Nm.+90°

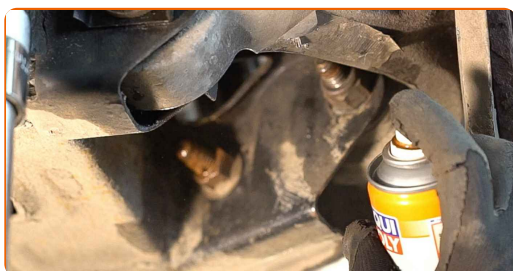
AUTODOC doporučuje:

- **Důležité!** Nezapomeňte použít nové upevňovací prvky.

74 Utáhněte upevňovací prvek spojující tlumič k ovládacímu ramenu odpružení kol. Použijte kombinační klíč č.21. Použijte nástavec č.21. Použijte momentový klíč. Utáhněte ji točivým momentem 130 Nm.



75 Natřete upevňovací prvky zadní hlavy ložiska čepu. Použijte měděné mazivo.



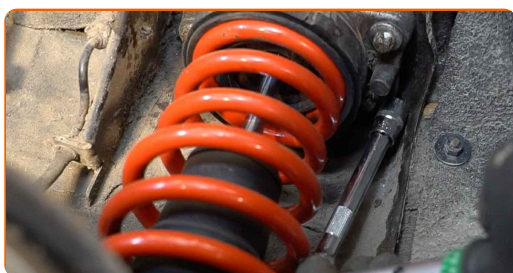
76 Odstraňte podpěru zpod ramene.



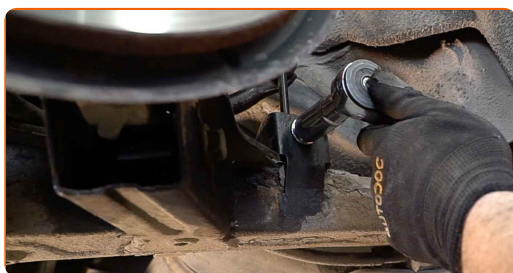
AUTODOC doporučuje:

- Výměna: pérovací jednotka - ALFA ROMEO 159 Sedan (939). Zvedák na auto dejte dolů hladce, bez trhání, aby se nepoškodily součástky a mechanismy.

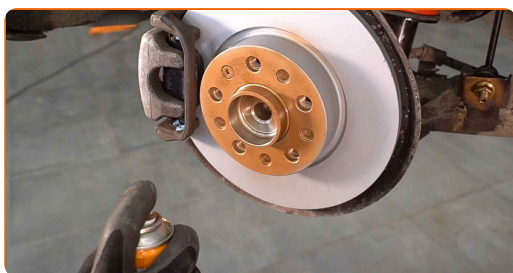
- 77** Utáhněte vrchní upevnění uložení vzpěry tlumiče. Použijte nástavec č.E14. Použijte momentový klíč. Utáhněte ji točivým momentem 30 Nm.



- 78** Utáhněte upevňovací prvek spojující stabilizátor s ovládacím ramenem. Použijte kombinační klíč č.18. Použijte nástavec č.18. Použijte momentový klíč. Utáhněte ji točivým momentem 55 Nm.

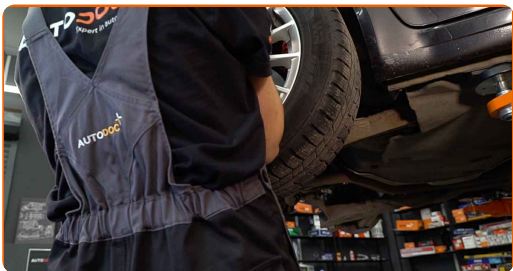


- 79** Vyčistěte montážní otvor disku kola. Použijte drátěný kartáč. Natřete kontaktní povrch. Použijte měděné mazivo.



80

Nainstalujte kolo.

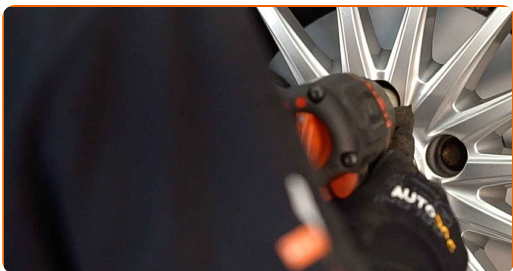


Výměna: pérovací jednotka - ALFA ROMEO 159 Sedan (939). AUTODOC doporučuje:

- K zabránění zranění držte kolo při šroubování upevňovacích šroubů.

81

Zašroubujte šrouby kol. Použijte rázový nástavec na kolo č. 17.



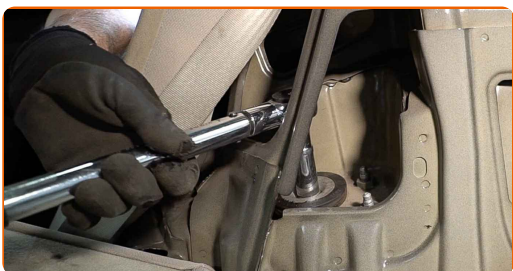
82

Dejte auto na zem.



83

Upevněte matici pístu vzpěry tlumiče. Použijte nástavec č.16. Použijte momentový klíč. Utáhněte ji točivým momentem 37 Nm.



AUTODOC doporučuje:

- **Důležité!** Nezapomeňte použít nové upevňovací prvky.

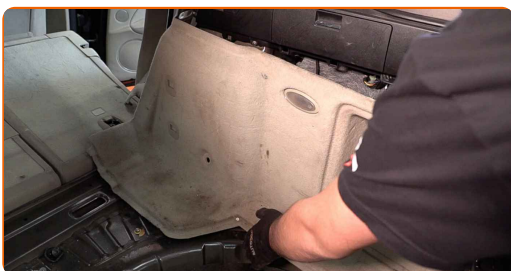
84

Nainstalujte boční zvukovou izolaci kufru a zašroubujte její upevňovací prvky.



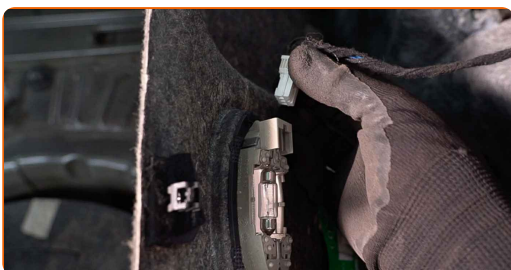
85

Připojte boční obložení kufru.



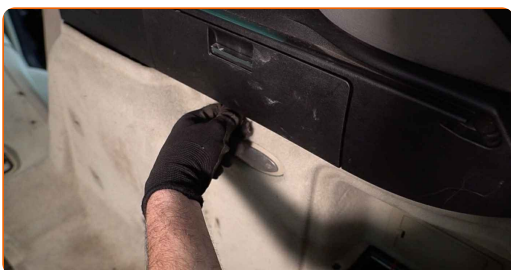
86

Připojte konektor žárovky.

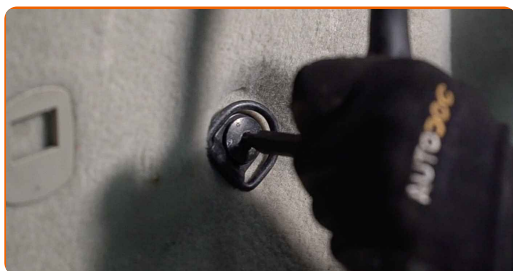


87

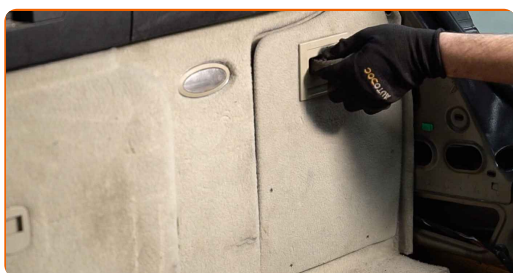
Nainstalujte spony bočního obložení kufru.



88 Zašroubujte upevňovací prvek bočního obložení kufru. Použijte hvězdicový Torx T 25. Použijte ráčnový klíč.

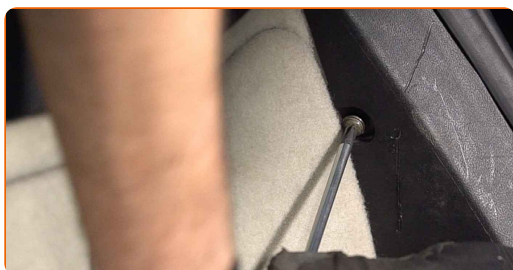


89 Nainstalujte kryt bočního obložení kufru.

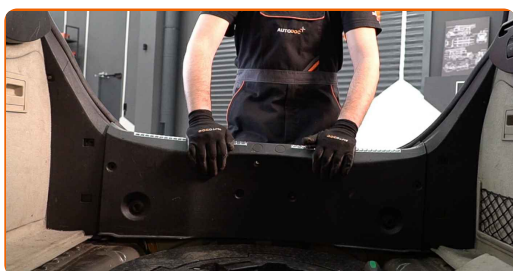


90 Nainstalujte boční plastový panel.

91 Zašroubujte upevňovací prvky bočního plastového ozdobného panelu. Použijte křížový šroubovák PH.

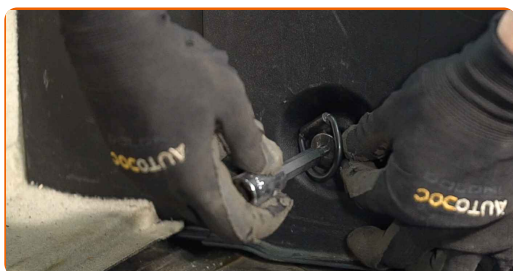


92 Nainstalujte centrální ochranný plastový panel.



93

Zašroubujte upevňovací prvek centrálního ochranného plastového panelu. Použijte hvězdicový Torx T 25. Použijte ráčnový klíč. Použijte křížový šroubovák PH.



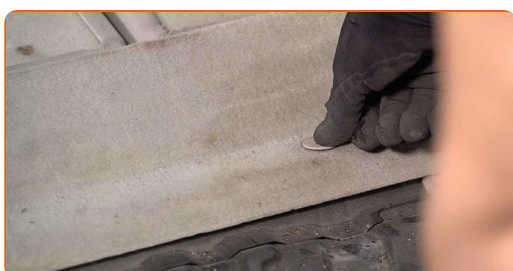
94

Nainstalujte přední spodní obložení kufru.



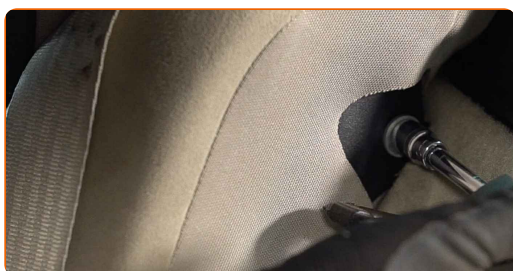
95

Nainstalujte spony předního spodního obložení kufru.



96

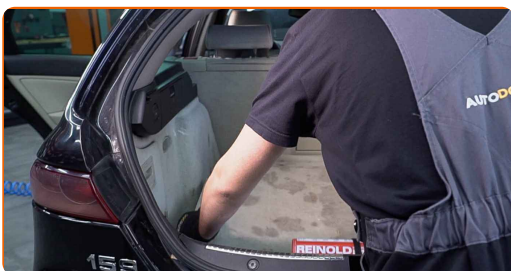
Nainstalujte ozdobný kryt bezpečnostního pásu. Použijte nástavec č.10.



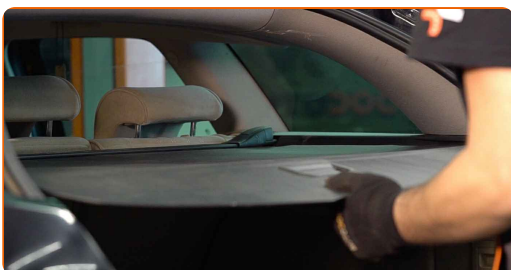
97 Sedadlo vraťte do své původní polohy.



98 Položte spodní obložení kufru.

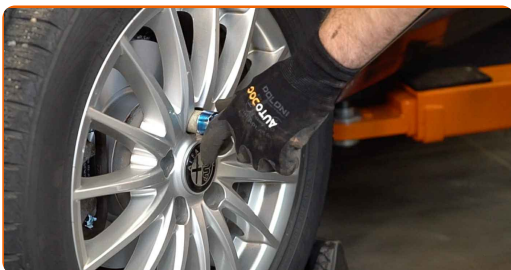


99 Nainstalujte skládací policičku do své montážní polohy.



100 Zavřete kryt zavazadlového prostoru.

101 Utáhněte šrouby kol využitím křížového vzoru utažení. Použijte momentový klíč. Utáhněte ji točivým momentem 120 Nm.



102

Odstraňte zvedáky a klíny.



VÝBORNĚ! 

ZOBRAZIT VÍCE TUTORIÁLŮ

AUTODOC – NÁHRADNÍ DÍLY NEJVYŠŠÍ KVALITY ZA VÝBORNOU CENU, A TO VŠECHNO ONLINE

AUTODOC MOBILNÍ APLIKACE: ZACHYŤTE SKVĚLÉ AKCE PŘI POHODLNÉM NAKUPOVÁNÍ



+ AUTODOC

GET IT ON  **Google Play**

Download on the  **App Store**

Download

OBROVSKÝ VÝBĚR NÁHRADNÍCH DÍLŮ PRO VAŠE AUTO

TLUMIČE PÉROVÁNÍ: ŠIROKÝ VÝBĚR

VYHLÁŠENÍ:

Dokument obsahuje pouze obecná doporučení, která pro vás mohou být užitečná při svépomocné opravě vašeho auta nebo při výměně některých dílů. AUTODOC nenesse žádnou zodpovědnost za poškození, zranění, škodu na majetku, způsobenou opravou nebo výměnou dílů nesprávným použitím nebo nesprávným pochopením uvedených informací.

AUTODOC nenesse odpovědnost za žádné možné chyby nebo nejasnosti uvedeny v tomto návodu. Uvedené informace mají pouze informativní charakter a nelze je zaměnit s radami od odborníků.

AUTODOC nenesse odpovědnost za nesprávné nebo rizikové používání vybavení, nářadí nebo náhradních dílů. AUTODOC doporučuje výměnu nebo opravu provádět opatrně a přísně dodržovat všechna bezpečnostní pravidla. Pamatujte si: používání dílů nízké kvality nezaručí vašemu autu dostatečnou míru bezpečnosti na silnicích.

© Copyright 2023 – Veškerý obsah na této stránce, zejména texty, fotografie a grafika, je chráněn zákonem o autorských právech. Všechna práva, včetně práva na kopírování, svěření třetím stranám, práva na úpravu a překlad, vlastní společnost AUTODOC SE.