



Jak vyměnit zadní tyčky  
stabilizátora na **ALFA**  
**ROMEO Brera (939\_)** –  
návod k výměně

## PODOBNÝ VIDEO TUTORIÁL



Toto video ukazuje proces výměny podobné součástky na jiném vozidle

### **Důležité!**

Tento proces výměny můžete použít pro model:

ALFA ROMEO Brera (939\_) 2.0 JTDM, ALFA ROMEO Brera (939\_) 2.2 JTS (939.DXB11), ALFA ROMEO Brera (939\_) 3.2 JTS Q4 (939.DXG22), ALFA ROMEO Brera (939\_) 2.4 JTDM 20V, ALFA ROMEO Brera (939\_) 3.2 JTS, ALFA ROMEO Brera (939\_) 1.8 TBi

Postup se může mírně měnit podle designu auta.

Tento tutoriál byl vytvořen na základě procesu výměny pro podobnou součástku na autě: ALFA ROMEO 159 Sportwagon (939) 2.2 JTS

VÝMĚNA: TYČKY STABILIZÁTORU - ALFA ROMEO BRERA (939\_). NÁSTROJE, KTERÉ MOŽNÁ BUDETE POTŘEBOVAT:



- Drátěný kartáč
- Sprej WD-40
- Měděné mazivo
- Kombinační klíč č.18
- Nástavec č. 18
- HEX nástavec č. H6
- Úderová rázová hlavice na matice kol č.17
- Momentový klíč
- Klín pod kolo auta

**Koupit nástroje**

**AUTODOC doporučuje:**

- Vyměňte vzpěry stabilizátoru na ALFA ROMEO Brera (939\_) v párech.
- Proces výměny je stejný pro obě vzpěry stabilizátoru na stejné nápravě.
- Celý postup práce proveďte při vypnutém motoru.

**VÝMĚNA: TYČKY STABILIZÁTORU - ALFA ROMEO BRERA (939\_).  
DOPORUČENÝ POSTUP KROKŮ:**

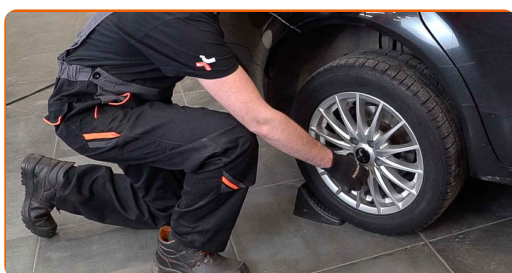
**1**

Kola auta zajistěte pomocí klínů.



**2**

Uvolněte upevňovací šrouby kola. Použijte rázový nástavec na kolo č. 17.



**3**

Zvedněte zadní část vozidla a zajistěte vozidlo na podpěrách.

4

Odšroubujte šrouby kol.



### AUTODOC doporučuje:

- Upozornění! Pro vyhnutí se zranění držte kolo při odšroubovávání upevňovacích šroubů. ALFA ROMEO Brera (939\_)

5

Odstraňte kolo.



6

Vyčistěte upevňovací prvky vzpěry stabilizátoru. Použijte drátěný kartáč. Použijte sprej WD-40.

7

Odšroubujte upevňovací prvek spojující stabilizátor s ovládacím ramenem. Použijte nástavec č.18.



- 8** Odšroubujte upevňovací prvky spojující vzpěru stabilizátoru k stabilizátoru. Použijte kombinační klíč č.18. Použijte imbusový klíč č. H6.



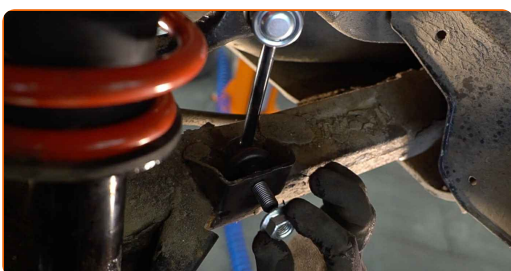
- 9** Odstraňte stabilizační tyč.



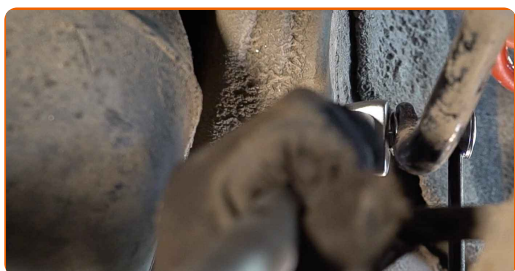
Výměna: tyčky stabilizátoru - ALFA ROMEO Brera (939\_). Profesionálové doporučují:

- Zkontrolujte stav pouzder stabilizátoru. Pokud je to nutné, vyměňte je.

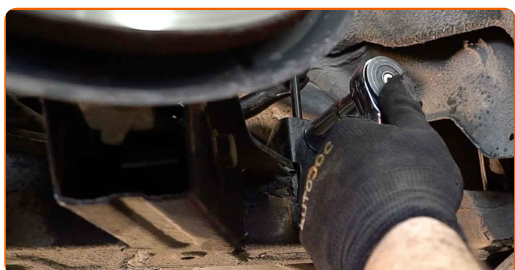
- 10** Nainstalujte novou tyčku a utáhněte upevňovací prvky. Použijte kombinační klíč č.18. Použijte imbusový klíč č. H6.



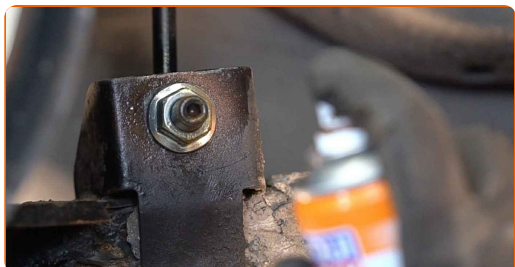
- 11** Utáhněte upevnění spojovací vzpěru stabilizátoru a stabilizátor. Použijte kombinační klíč č.18. Použijte imbusový klíč č. H6. Použijte momentový klíč. Utáhněte ji točivým momentem 60 Nm.



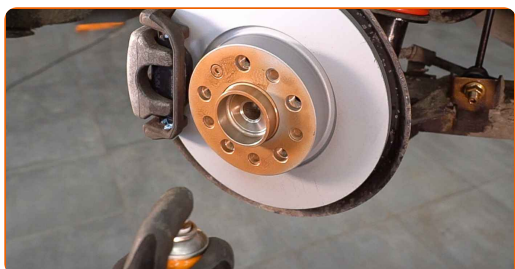
- 12** Utáhněte upevňovací prvek spojující stabilizátor s ovládacím ramenem. Použijte kombinační klíč č.18. Použijte nástavec č.18. Použijte momentový klíč. Utáhněte ji točivým momentem 60 Nm.



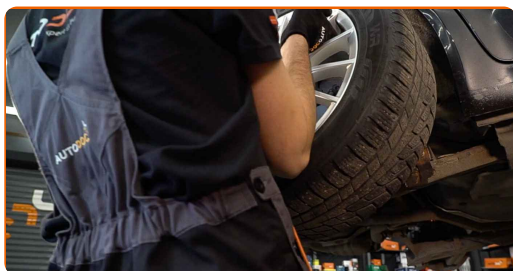
- 13** Namažte všechna spojení vzpěry stabilizátoru. Použijte měděné mazivo.



- 14** Vyčistěte montážní otvor disku kola. Použijte drátěný kartáč. Natřete kontaktní povrch. Použijte měděné mazivo.



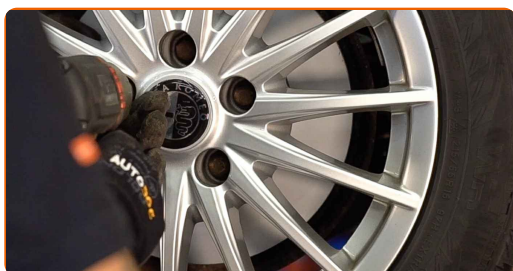
**15** Nainstalujte kolo.



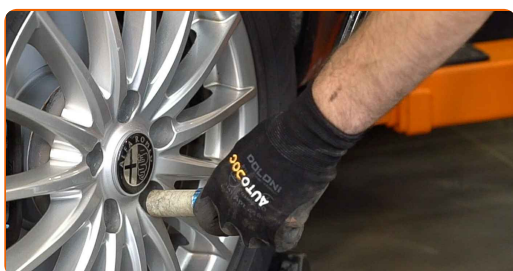
**AUTODOC doporučuje:**

- **Důležité!** Při zašroubování upevňovacích šroubů držte kolo. ALFA ROMEO Brera (939\_)

**16** Zašroubujte šrouby kol. Použijte rázový nástavec na kolo č. 17.



**17** Auto dejte na zem a přišroubujte šrouby v křížovém poradí. Použijte rázový nástavec na kolo č. 17. Použijte momentový klíč. Utáhněte ji točivým momentem 120 Nm.





18

Odstraňte zvedáky a klíny.



**VÝBORNĚ!** 

ZOBRAZIT VÍCE TUTORIÁLŮ

# AUTODOC – NÁHRADNÍ DÍLY NEJVYŠŠÍ KVALITY ZA VÝBORNOU CENU, A TO VŠECHNO ONLINE

AUTODOC MOBILNÍ APLIKACE: ZACHYŤTE SKVĚLÉ AKCE PŘI POHODLNÉM NAKUPOVÁNÍ



**OBROVSKÝ VÝBĚR NÁHRADNÍCH DÍLŮ PRO VAŠE AUTO**

**TYČKY STABILIZÁTORU: ŠIROKÝ VÝBĚR**

## **i VYHLÁŠENÍ:**

Dokument obsahuje pouze obecná doporučení, která pro vás mohou být užitečná při svépomocné opravě vašeho auta nebo při výměně některých dílů. AUTODOC nenesे žádnou zodpovědnost za poškození, zranění, škodu na majetku, způsobenou opravou nebo výměnou dílů nesprávným použitím nebo nesprávným pochopením uvedených informací.

AUTODOC nenesе odpovědnost za žádné možné chyby nebo nejasnosti uvedeny v tomto návodu. Uvedené informace mají pouze informativní charakter a nelze je zaměnit s radami od odborníků.

AUTODOC nenesе odpovědnost za nesprávné nebo rizikové používání vybavení, nářadí nebo náhradních dílů. AUTODOC doporučuje výměnu nebo opravu provádět opatrně a přísně dodržovat všechna bezpečnostní pravidla. Pamatujte si: používání dílů nízké kvality nezaručí vašemu autu dostatečnou míru bezpečnosti na silnicích.

© Copyright 2023 – Veškerý obsah na této stránce, zejména texty, fotografie a grafika, je chráněn zákonem o autorských právech. Všechna práva, včetně práva na kopírování, svěření třetím stranám, práva na úpravu a překlad, vlastní společnost AUTODOC SE.