



Jak vyměnit zadní ložisko  
kola na **ALFA ROMEO**  
**Brera (939\_)** – návod k  
výměně

## PODOBNÝ VIDEO TUTORIÁL



Toto video ukazuje proces výměny podobné součástky na jiném vozidle

### **Důležité!**

Tento proces výměny můžete použít pro model:

ALFA ROMEO Brera (939\_) 2.0 JTDM, ALFA ROMEO Brera (939\_) 2.2 JTS (939.DXB11), ALFA ROMEO Brera (939\_) 2.4 JTDM 20V, ALFA ROMEO Brera (939\_) 3.2 JTS, ALFA ROMEO Brera (939\_) 1.8 TBi

Postup se může mírně měnit podle designu auta.

Tento tutoriál byl vytvořen na základě procesu výměny pro podobnou součástku na autě: ALFA ROMEO 159 Sportwagon (939) 2.2 JTS

**VÝMĚNA: LOŽISKA KOLA - ALFA ROMEO BRERA (939\_).  
NÁSTROJE, KTERÉ MOŽNÁ BUDETE POTŘEBOVAT:**



- Drátěný kartáč
- Sprej WD-40
- Univerzální čistící sprej
- Čistič brzd
- Měděné mazivo
- Kombinační klíč č.13
- Kombinační klíč č.15
- Nástavec č. E12
- Nástavec č. 13
- Nástavec č. E14
- HEX nástavec č. H5
- Úderová rázová hlavice na matice kol č.17
- Račnový klíč
- Momentový klíč
- Kladivo
- Páčidlo
- Klín pod kolo auta

**Koupit nástroje**

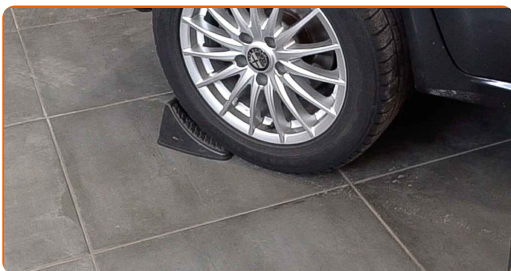
Výměna: ložiska kola - ALFA ROMEO Brera (939\_). Tip od AUTODOC:

- Nepoužívejte znovu ložisko vašeho auta ALFA ROMEO Brera (939\_).
- Proces výměny ložiska náboje kola je totožný pro obě kola na stejné nápravě.
- Upozornění! Před zahájením jakékoliv práce vypněte motor - ALFA ROMEO Brera (939\_).

## VÝMĚNU PROVEĎTE V NÁSLEDUJÍCÍM POŘADÍ:

1

Kola auta zajistěte pomocí klínů.



2

Uvolněte upevňovací šrouby kola. Použijte rázový nástavec na kolo č. 17.



3

Zvedněte zadní část vozidla a zajistěte vozidlo na podpěrách.

4

Odšroubujte šrouby kol.

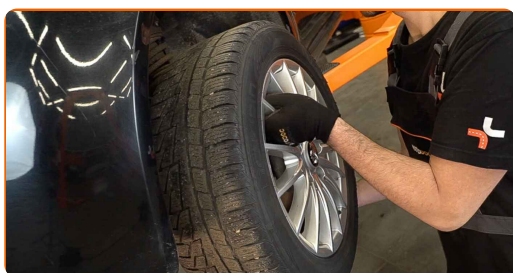


Výměna: ložiska kola - ALFA ROMEO Brera (939\_). AUTODOC doporučuje:

- Abyste se vyhnuli zranění, při odšroubovávání šroubů držte kolo.

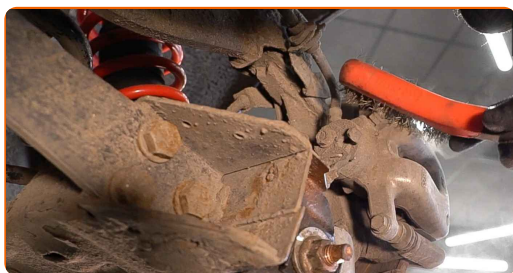
5

Odstraňte kolo.



6

Vyčistěte upevňovací prvky brzdového třmenu. Použijte drátěný kartáč. Použijte čistič brzd.



AUTODOC doporučuje:

- Výměna: ložiska kola - ALFA ROMEO Brera (939\_). Po aplikování spreje několik minut počkejte.

- 7** Odšroubujte upevnění brzdového třmenu. Použijte kombinační klíč č.13. Použijte kombinační klíč č.15. Použijte ráčnový klíč.



- 8** Odstraňte brzdový třmen. Použijte páčidlo.

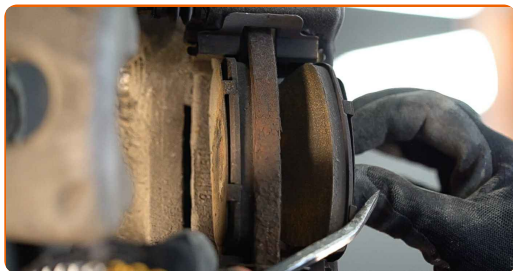


### Výměna: ložiska kola - ALFA ROMEO Brera (939\_). Tip od odborníků z AUTODOC:

- Přivažte třmen k zavěšení kol nebo ke karoserii drátkem bez odpojení od brzdové hadičky, aby se předešlo ztrátě tlaku v brzdovém systému.
- Ujistěte se, že brzdový třmen nevisí na brzdové hadičce.
- Po odstranění brzdového třmenu nestláčejte brzdový pedál. Vypadl by totiž píst z brzdového válce, vylila by se brzdová kapalina a systém by ztratil tlak.



**9** Odstraňte brzdové destičky. Použijte páčidlo.

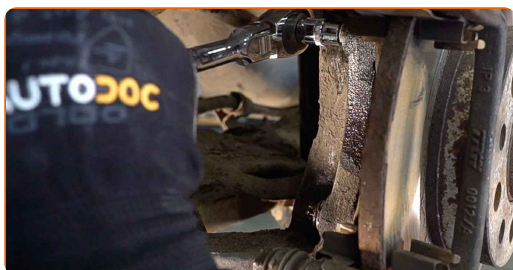


**10** Odstraňte spony brzdových destiček.

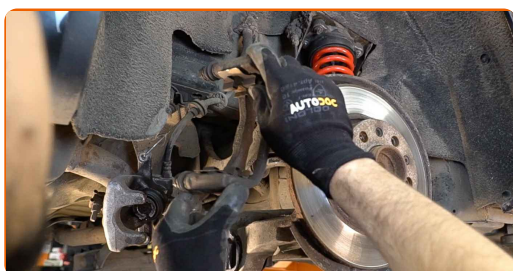
**11** Vyčistěte upevňovací prvky držáku brzdového třmenu. Použijte drátěný kartáč. Použijte sprej WD-40.



**12** Odšroubujte upevnění svorky brzdového třmenu. Použijte nástavec č.E12. Použijte ráčnový klíč.

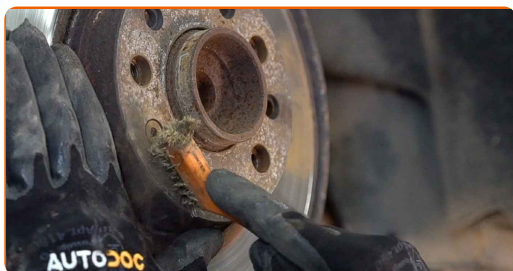


**13** Odstraňte svorku třmenu.



14

Vyčistěte upevňovací prvky brzdového kotouče. Použijte drátěný kartáč. Použijte sprej WD-40.



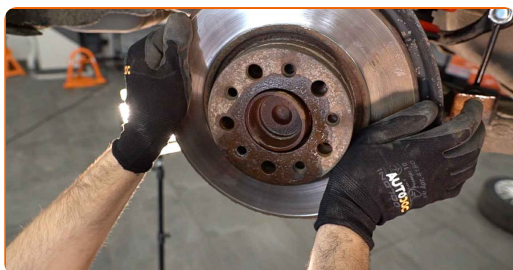
15

Odšroubujte upevnění brzdového kotouče. Použijte imbusový klíč č. H5. Použijte ráčnový klíč.



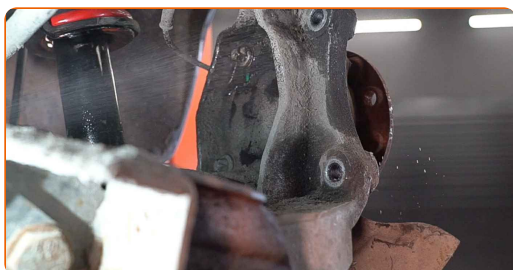
16

Odstraňte brzdový kotouč.



17

Vyčistěte upevňovací prvek náboje kola. Použijte drátěný kartáč. Použijte sprej WD-40.





18

Odšroubujte matici nápravy náboje. Použijte nástavec č.E14. Použijte ráčnový klíč.



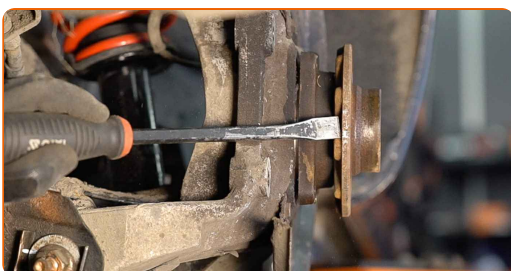
19

Odstraňte upevňovací šrouby.



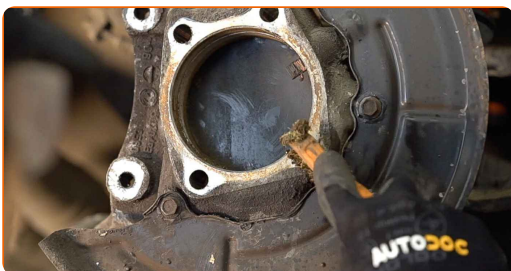
20

Spolu odstraňte náboj a ložisko, protože tyto dva prvky jsou smontovány do sebe. Použijte páčidlo. Použijte kladivo.

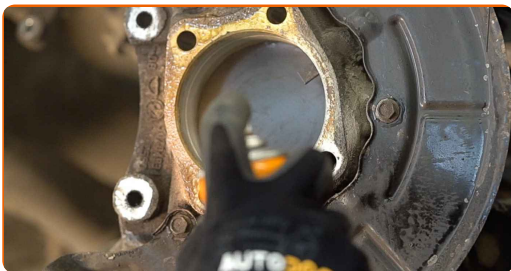


21

Vyčistěte montážní otvor ložiska náboje. Použijte drátěný kartáč. Použijte víceúčelový čisticí sprej.



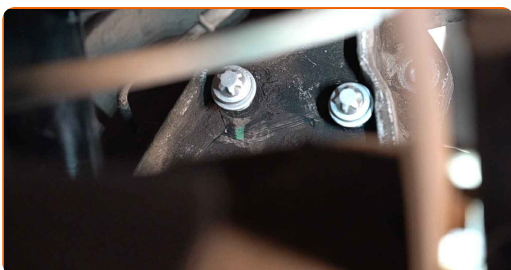
**22** Natřete kontaktní povrch. Použijte měděné mazivo.



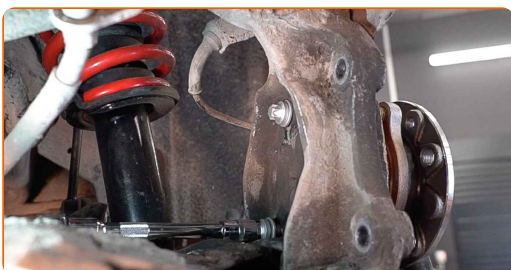
**23** Nainstalujte nový náboj kola s ložiskem.



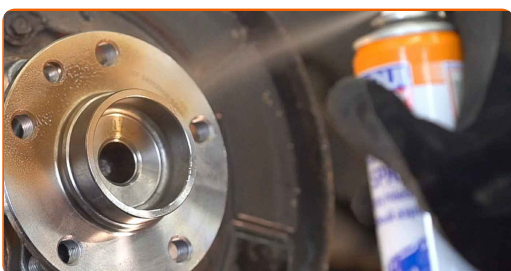
**24** Nainstalujte upevňovací šrouby.



**25** Upevněte náboj. Použijte nástavec č.E14. Použijte momentový klíč. Utáhněte ji točivým momentem 77 Nm.



**26** Natřete náboj v místě kontaktu s brzdovým kotoučem. Použijte měděné mazivo.



**27** Nainstalujte brzdový kotouč.



**28** Upevněte upevnění brzdového kotouče. Použijte imbusový klíč č. H5. Použijte momentový klíč. Utáhněte ji točivým momentem 7 Nm.



**29** Nainstalujte svorku brzdového třmenu.



**30** Upevněte svorku brzdového třmenu. Použijte nástavec č.E12. Použijte momentový klíč. Utáhněte ji točivým momentem 60 Nm.



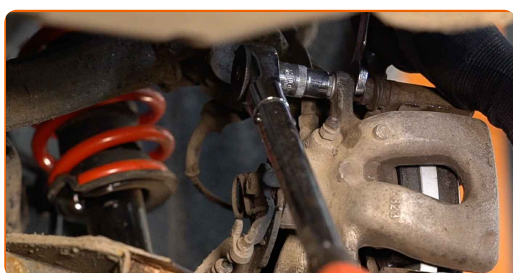
**31** Nainstalujte brzdové destičky.



**32** Nainstalujte spony brzdových destiček.



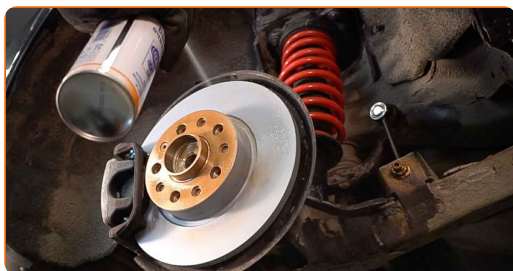
**33** Nainstalujte brzdový třmen a upevněte jej. Použijte kombinační klíč č.13. Použijte kombinační klíč č.15. Použijte nástavec č.13. Použijte momentový klíč. Utáhněte ji točivým momentem 35 Nm.



**34** Natřete povrch, kde je brzdový kotouč v kontaktu s ráfem kola. Použijte měděné mazivo.



**35** Vyčistěte povrch brzdového kotouče. Použijte čistič brzd.



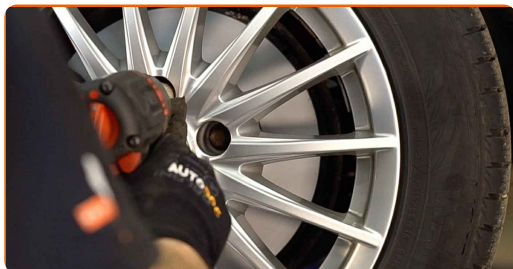
Výměna: ložiska kola - ALFA ROMEO Brera (939\_). Profesionálové doporučují:

- Po aplikaci spreje počkejte několik minut.



36

Zašroubujte šrouby kol. Použijte rázový nástavec na kolo č. 17.

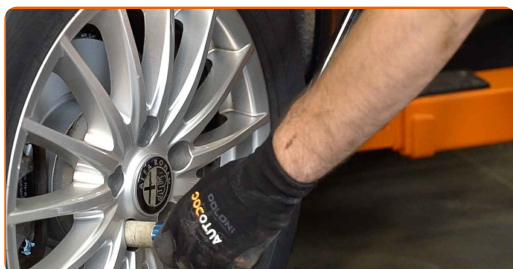


### AUTODOC doporučuje:

- **Důležité!** Při zašroubování upevňovacích šroubů držte kolo. ALFA ROMEO Brera (939\_)

37

Auto dejte na zem a přišroubujte šrouby v křížovém poradí. Použijte momentový klíč. Utáhněte ji točivým momentem 120 Nm.



**VÝBORNĚ!** 

**ZOBRAZIT VÍCE TUTORIÁLŮ**

# AUTODOC – NÁHRADNÍ DÍLY NEJVYŠŠÍ KVALITY ZA VÝBORNOU CENU, A TO VŠECHNO ONLINE

AUTODOC MOBILNÍ APLIKACE: ZACHYŤTE SKVĚLÉ AKCE PŘI POHODLNÉM NAKUPOVÁNÍ



**+ AUTODOC**

GET IT ON  
**Google Play**

Download on the  
**App Store**

**Download**

**OBROVSKÝ VÝBĚR NÁHRADNÍCH DÍLŮ PRO VAŠE AUTO**

**LOŽISKA KOLA: ŠIROKÝ VÝBĚR**

## **i VYHLÁŠENÍ:**

Dokument obsahuje pouze obecná doporučení, která pro vás mohou být užitečná při svépomocné opravě vašeho auta nebo při výměně některých dílů. AUTODOC nenesे žádnou zodpovědnost za poškození, zranění, škodu na majetku, způsobenou opravou nebo výměnou dílů nesprávným použitím nebo nesprávným pochopením uvedených informací.

AUTODOC nenesе odpovědnost za žádné možné chyby nebo nejasnosti uvedeny v tomto návodu. Uvedené informace mají pouze informativní charakter a nelze je zaměnit s radami od odborníků.

AUTODOC nenesе odpovědnost za nesprávné nebo rizikové používání vybavení, nářadí nebo náhradních dílů. AUTODOC doporučuje výměnu nebo opravu provádět opatrně a přísně dodržovat všechna bezpečnostní pravidla. Pamatujte si: používání dílů nízké kvality nezaručí vašemu autu dostatečnou míru bezpečnosti na silnicích.

© Copyright 2023 – Veškerý obsah na této stránce, zejména texty, fotografie a grafika, je chráněn zákonem o autorských právech. Všechna práva, včetně práva na kopírování, svěření třetím stranám, práva na úpravu a překlad, vlastní společnost AUTODOC SE.