



Jak vyměnit kabinový filtr
na **ALFA ROMEO SPIDER**
(939) – návod k výměně

PODOBNÝ VIDEO TUTORIÁL



Toto video ukazuje proces výměny podobné součástky na jiném vozidle

Důležité!

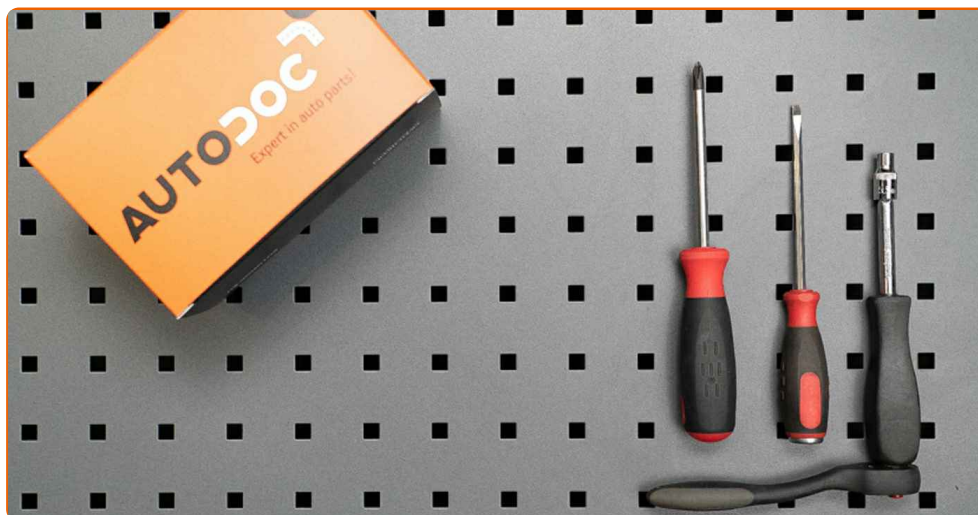
Tento proces výměny můžete použít pro model:

ALFA ROMEO SPIDER (939) 2.0 JTDM, ALFA ROMEO SPIDER (939) 2.2 JTS, ALFA ROMEO SPIDER (939) 3.2 JTS Q4, ALFA ROMEO SPIDER (939) 2.4 JTDM, ALFA ROMEO SPIDER (939) 3.2 JTS, ALFA ROMEO SPIDER (939) 1.8 TBi

Postup se může mírně měnit podle designu auta.

Tento tutoriál byl vytvořen na základě procesu výměny pro podobnou součástku na autě: ALFA ROMEO 159 Sportwagon (939) 2.2 JTS

VÝMĚNA: KABINOVÉHO FILTRU - ALFA ROMEO SPIDER
(939). POTŘEBNÉ NÁSTROJE:



- Nástavec č. 5.5
- Křížový šroubovák
- Plochý šroubovák

[Koupit nástroje](#)

Výměna: kabinového filtru - ALFA ROMEO SPIDER (939). Tip od odborníků z AUTODOC:

- Kabinový filtr vyměňujte alespoň jednou za šest měsíců, na začátku jara a na podzim.
- Dodržujte podmínky, doporučení a požadavky pro konkrétní díly poskytnuty výrobcem.
- Pokud se přívod vzduchu do kabiny rapidně snížil, vyměňte filtr ještě před plánovanou údržbou.
- Prosím pozor: všechny práce na autě - ALFA ROMEO SPIDER (939) – se musí provádět při vypnutém motoru.

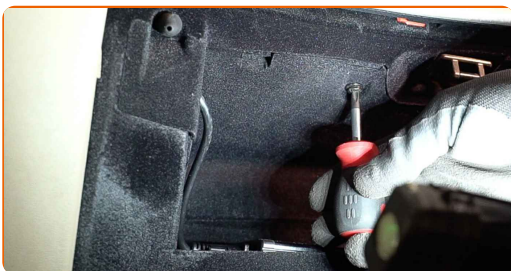
VÝMĚNU PROVEĎTE V NÁSLEDUJÍCÍM POŘADÍ:

1 Sedadlo spolujezdce posuňte co nejvíce dozadu.

2 Otevřete odkládací přihrádku.

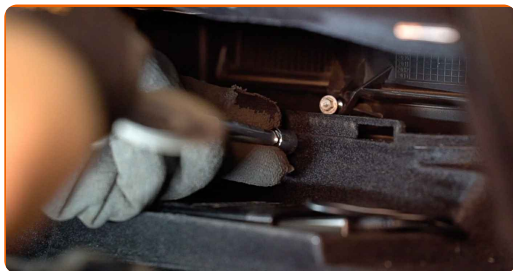


3 Odšroubujte šroub obložení odkládací přihrádky a odstraňte obložení. Použijte plochý šroubovák. Použijte křížový šroubovák PH.



4

Odšroubujte upevňovací prvky krytu pouzdra kabinového filtru. Použijte nástavec č.5.5.



5

Odstraňte kabinový filtr.

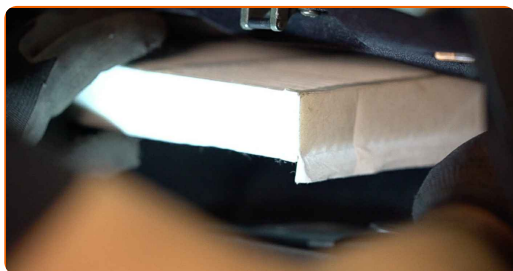


Výměna: kabinového filtru - ALFA ROMEO SPIDER (939). Tip:

- Nepokoušejte se čistit nebo opětovně používat starý filtr - sníží to kvalitu čištění vzduchu uvnitř auta.

6

Nainstalujte kabinový filtr do svého montážního místa.



Výměna: kabinového filtru - ALFA ROMEO SPIDER (939). Doporučují odborníci z AUTODOC:

- Dbejte na šipku na filtru ukazující směr proudění vzduchu.
- Výměna: kabinového filtru - ALFA ROMEO SPIDER (939). Zajistěte, aby byla poloha filtračního prvku správná. Zabraňte vychýlení z instalační polohy.
- Vždy používejte pouze kvalitní filtry.

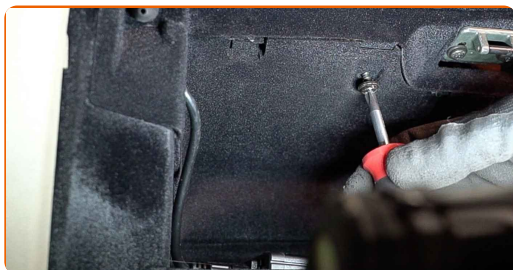
7

Zašroubujte upevňovací prvky krytu pouzdra kabinového filtru. Použijte nástavec č.5.5.



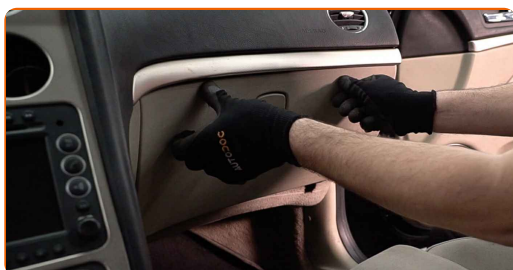
8

Nainstalujte obložení odkládací přihrádky a zašroubujte její upevňovací prvky. Použijte křížový šroubovák PH.



9

Zavřete odkládací přihrádku.



10

Sedadlo spolujezdce vraťte do jeho původní polohy.



11

Zapněte zapalování.

12

Zapněte systém klimatizace. Je třeba se ujistit, že komponenty pracují správně.

13

Vypněte zapalování.

VÝBORNĚ! 

ZOBRAZIT VÍCE TUTORIÁLŮ

AUTODOC – NÁHRADNÍ DÍLY NEJVYŠŠÍ KVALITY ZA VÝBORNOU CENU, A TO VŠECHNO ONLINE

AUTODOC MOBILNÍ APLIKACE: ZACHYŤTE SKVĚLÉ AKCE PŘI POHODLNÉM NAKUPOVÁNÍ



OBROVSKÝ VÝBĚR NÁHRADNÍCH DÍLŮ PRO VAŠE AUTO

KABINOVY FILTR: ŠIROKÝ VÝBĚR

i VYHLÁŠENÍ:

Dokument obsahuje pouze obecná doporučení, která pro vás mohou být užitečná při svépomocné opravě vašeho auta nebo při výměně některých dílů. AUTODOC nenesे žádnou zodpovědnost za poškození, zranění, škodu na majetku, způsobenou opravou nebo výměnou dílů nesprávným použitím nebo nesprávným pochopením uvedených informací.

AUTODOC nenesе odpovědnost za žádné možné chyby nebo nejasnosti uvedeny v tomto návodu. Uvedené informace mají pouze informativní charakter a nelze je zaměnit s radami od odborníků.

AUTODOC nenesе odpovědnost za nesprávné nebo rizikové používání vybavení, nářadí nebo náhradních dílů. AUTODOC doporučuje výměnu nebo opravu provádět opatrně a přísně dodržovat všechna bezpečnostní pravidla. Pamatujte si: používání dílů nízké kvality nezaručí vašemu autu dostatečnou míru bezpečnosti na silnicích.

© Copyright 2023 – Veškerý obsah na této stránce, zejména texty, fotografie a grafika, je chráněn zákonem o autorských právech. Všechna práva, včetně práva na kopírování, svěření třetím stranám, práva na úpravu a překlad, vlastní společnost AUTODOC SE.