



Jak vyměnit drážkový
řemen na **Opel Astra H**
sedan – návod k výměně

VIDEO TUTORIÁL



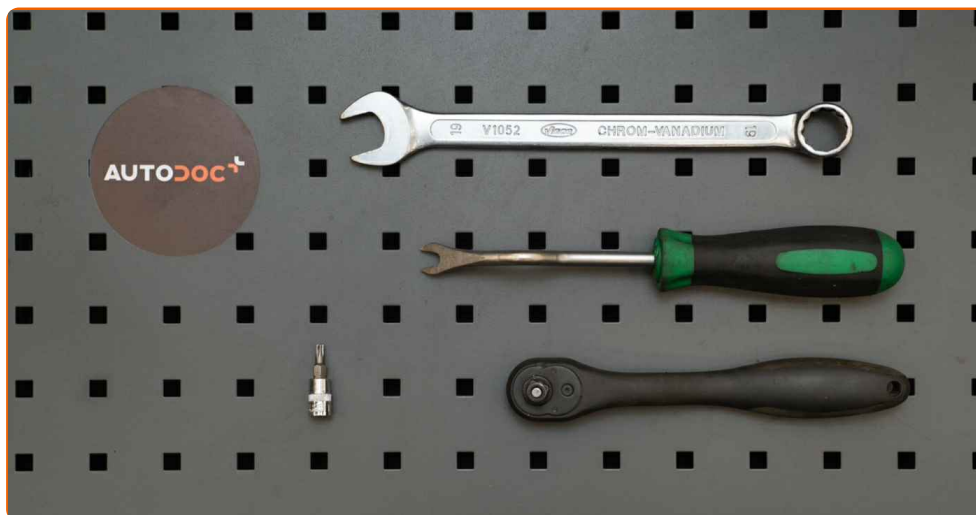
Důležité!

Tento proces výměny můžete použít pro model:

OPEL Astra H Hatchback (A04) 1.6 (L48), OPEL Astra H Caravan (A04) 1.6 (L35), OPEL Astra H GTC (A04) 1.6 (L08), OPEL Zafira B (A05) 1.6 (M75), OPEL Zafira B (A05) 1.8 (M75), OPEL Astra H TwinTop (A04) 1.6 (L67), OPEL Vectra C CC (Z02) 1.8 (F68), OPEL Vectra C CC (Z02) 1.6 (F68), OPEL Vectra C Sedan (Z02) 1.6 (F69), OPEL Vectra C Sedan (Z02) 1.8 (F69), OPEL Meriva A (X03) 1.6 (E75), OPEL Vectra C Caravan (Z02) 1.8 (F35), OPEL Signum CC (Z03) 1.8 (F48), OPEL Astra H TwinTop (A04) 1.8 (L67), OPEL Astra H Hatchback (A04) 1.8 (L48), (+ 8)

Postup se může mírně měnit podle designu auta.

VÝMĚNA: DRÁŽKOVÉHO ŘEMENE - OPEL ASTRA H
SEDAN. NÁSTROJE, KTERÉ BUDETE POTŘEBOVAT:



- Kombinační klíč č.19
- Hvězdicový nástavec Torx T25
- Račnový klíč
- Nástroj na odstranění spony
- Kryt na blatník

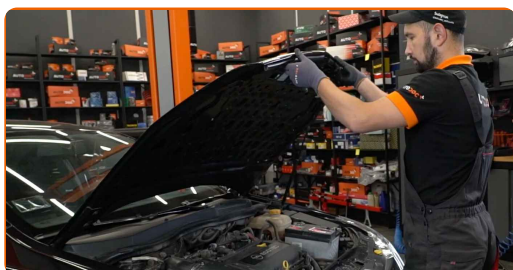
KOUPIT NÁSTROJE

Výměna: drážkového řemene - Opel Astra H sedan. Doporučují odborníci z AUTODOC:

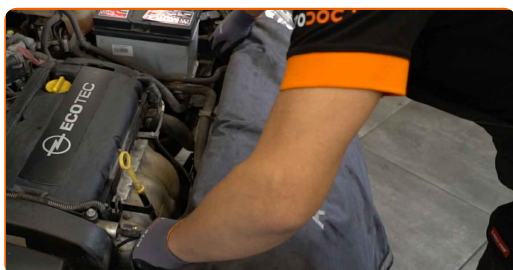
- Celý postup práce provedte při vypnutém motoru.

VÝMĚNA: DRÁŽKOVÉHO ŘEMENE - OPEL ASTRA H SEDAN. POSTUPOJTE PODLE NÁSLEDUJÍCÍHO PROCESU:

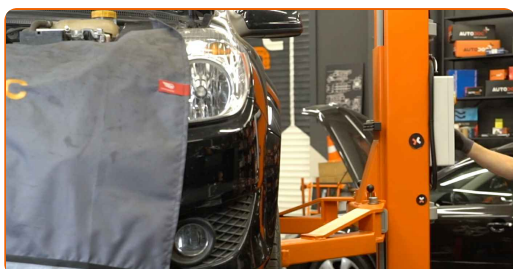
1 Otevřete kapotu.



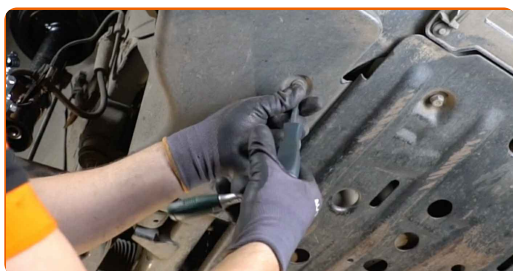
2 Na ochranu laku a barvy a plastových prvků auta použijte ochranné kryty na blatníky.



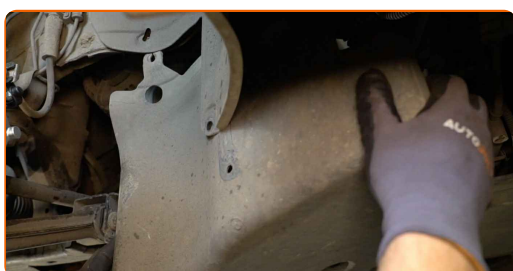
3 Zvedněte auto pomocí zvedáku nebo jej umístěte nad montážní jámu.



- 4 Odšroubujte a odstraňte upevňovací prvky krytu oblouku kola. Použijte hvězdicový Torx T25. Použijte ráčnový klíč. Použijte nástroj na odstranění spony.



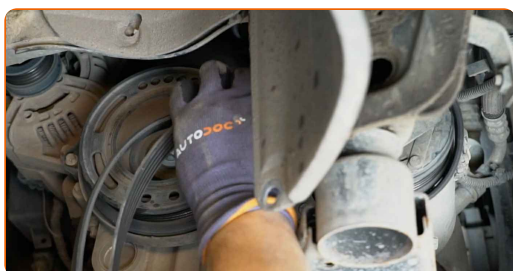
- 5 Odstraňte kryt oblouku kola.



- 6 Do strany vytlačte napínací řemenici ozubeného klinového řemene. Použijte kombinační klíč č.19.



- 7 Odstraňte ozubený klinový řemen.



8 Vraťte napínací řemenici do své původní polohy.



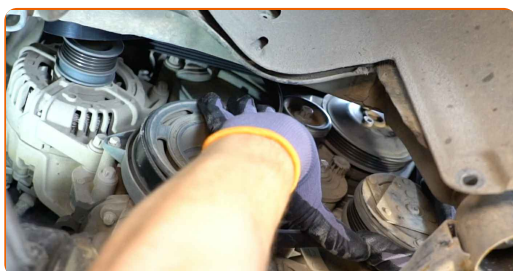
Výměna: drážkového řemene - Opel Astra H sedan. Profesionálové doporučují:

- Zkontrolujte stav napínací řemenice a řemenice klikové hřídele. V případě potřeby je vyměňte.

9 Do strany vytlačte napínací řemenici ozubeného klinového řemene. Použijte kombinační klíč č.19.



10 Nainstalujte ozubený klinový řemen.



Výměna: drážkového řemene - Opel Astra H sedan. AUTODOC doporučuje:

- Ujistěte se, že ozubený klinový řemen je pevně usazen na všech kladkách.

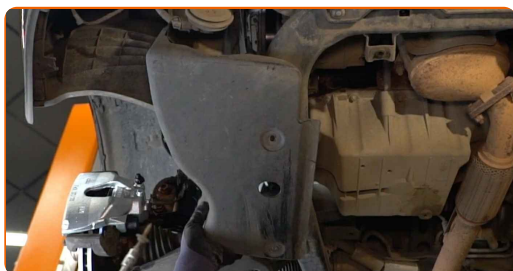
11

Vraťte napínací řemenici do své původní polohy. Použijte kombinační klíč č.19.



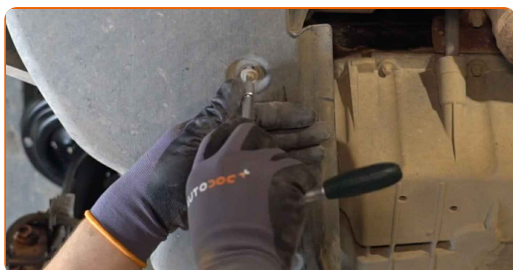
12

Nainstalujte kryt oblouku kola do své montážní pozice.



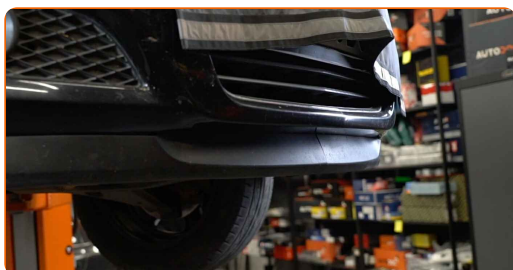
13

Nainstalujte a utáhněte upevňovací prvky krytu oblouku kola. Použijte hvězdicový Torx T25. Použijte ráčnový klíč.



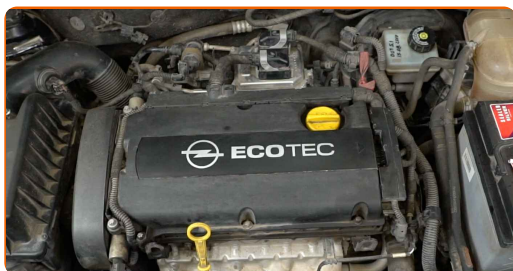
14

Dejte auto na zem.



15

Motor nechte několik minut běžet. Je třeba se ujistit, že komponenty pracují správně.

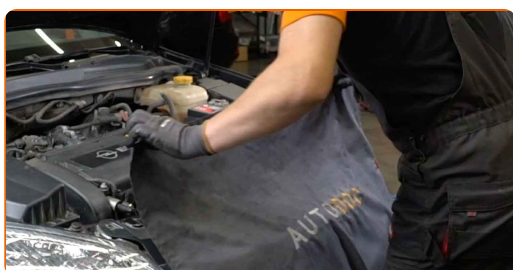


16

Vypněte motor.

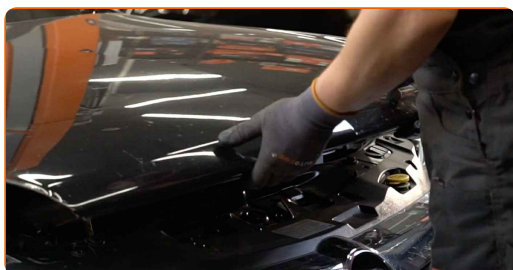
17

Odstraňte ochranný kryt blatníku.



18

Zavřete kapotu.



VÝBORNĚ! 

ZOBRAZIT VÍCE TUTORIÁLŮ

AUTODOC – NÁHRADNÍ DÍLY NEJVYŠŠÍ KVALITY ZA VÝBORNOU CENU, A TO VŠECHNO ONLINE

AUTODOC MOBILNÍ APLIKACE: ZACHYŤTE SKVĚLÉ AKCE PŘI POHODLNÉM NAKUPOVÁNÍ



AUTODOC+

GET IT ON
Google Play

Download on the
App Store

Download

OBROVSKÝ VÝBĚR NÁHRADNÍCH DÍLŮ PRO VAŠE AUTO

KUPTÉ SI NÁHRADNÍ DÍLY PRO OPEL

DRÁŽKOVÝ ŘEMEN: ŠIROKÝ VÝBĚR

VYBERTE SI AUTODÍLY PRO OPEL ASTRA H SEDAN

DRÁŽKOVÝ ŘEMEN PRO OPEL: KOUPIŤ NYNÍ

**DRÁŽKOVÝ ŘEMEN PRO OPEL ASTRA H SEDAN: NEJLEPŠÍ
AKCE A NABÍDKY**

ⓘ VYHLÁŠENÍ:

Dokument obsahuje pouze obecná doporučení, která pro vás mohou být užitečná při svépomocné opravě vašeho auta nebo při výměně některých dílů. AUTODOC nenesे žádnou zodpovědnost za poškození, zranění, škodu na majetku, způsobenou opravou nebo výměnou dílů nesprávným použitím nebo nesprávným pochopením uvedených informací.

AUTODOC nenesе odpovědnost za žádné možné chyby nebo nejasnosti uvedeny v tomto návodu. Uvedené informace mají pouze informativní charakter a nelze je zaměnit s radami od odborníků.

AUTODOC nenesе odpovědnost za nesprávné nebo rizikové používání vybavení, nářadí nebo náhradních dílů. AUTODOC doporučuje výměnu nebo opravu provádět opatrně a přísně dodržovat všechna bezpečnostní pravidla. Pamatujte si: používání dílů nízké kvality nezaručí vašemu autu dostatečnou míru bezpečnosti na silnicích.

© Copyright 2022 – Veškerý obsah na této stránce, zejména texty, fotografie a grafika, je chráněn zákonem o autorských právech. Všechna práva, včetně práva na kopírování, svěření třetím stranám, práva na úpravu a překlad, vlastní společnost AUTODOC GmbH.