



Jak vyměnit zadní  
brzdové destičky na **AUDI**  
**80 B2 (81, 85)** – návod k  
výměně

## PODOBNÝ VIDEO TUTORIÁL



Toto video ukazuje proces výměny podobné součástky na jiném vozidle

### **Důležité!**

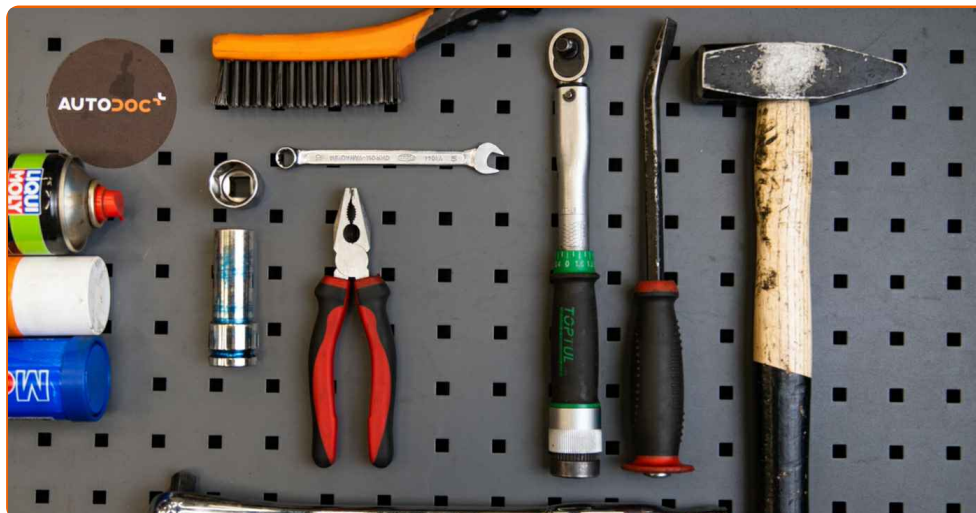
Tento proces výměny můžete použít pro model:

AUDI 80 B2 (81, 85) 1.3, AUDI 80 B2 (81, 85) 1.6, AUDI 80 B2 (81, 85) 1.6 (DT), AUDI 80 B2 (81, 85) 1.6 GLE, AUDI 80 B2 (81, 85) 1.8, AUDI 80 B2 (81, 85) 1.8 GTE, AUDI 80 B2 (81, 85) 1.6 D, AUDI 80 B2 (81, 85) 1.6 TD, AUDI 80 B2 (81, 85) 1.8 CC quattro, AUDI 80 B2 (81, 85) 1.8 GTE quattro, AUDI 80 B2 (81, 85) 1.9 CD-5S, AUDI 80 B2 (81, 85) 2.2, AUDI 80 B2 (81, 85) 2.0

Postup se může mírně měnit podle designu auta.

Tento tutoriál byl vytvořen na základě procesu výměny pro podobnou součástku na autě: VW Polo Hatchback (6N1) 1.0

**VÝMĚNA: BRZDOVÉ ČELISTI - AUDI 80 B2 (81, 85).  
SEZNAM POTŘEBNÝCH NÁSTROJŮ:**



- Drátěný kartáč
- Univerzální čistící sprej
- Víceúčelové mazivo
- Měděné mazivo
- Momentový klíč
- Kombinační klíč č.10
- Nástavec č. 24
- Úderová rázová hlavice na matice kol č.17
- Nástroj na montáž pružiny brzdové čelisti
- Plochý šroubovák
- Račnový klíč
- Kladivo
- Páčidlo
- Klín pod kolo auta

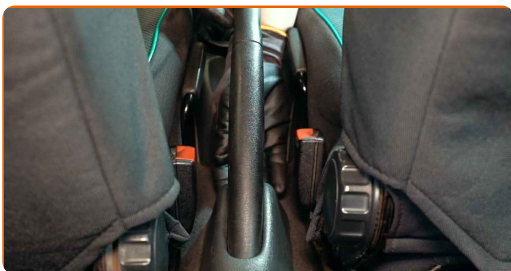
**Koupit nástroje**

Výměna: brzdové čelisti - AUDI 80 B2 (81, 85). Tip od AUTODOC:

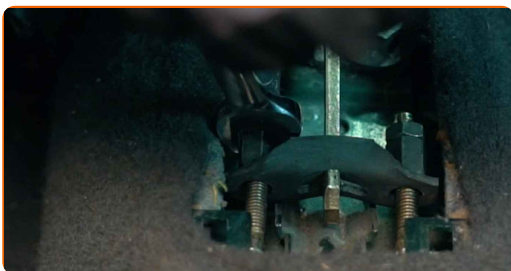
- Vyměňte brzdové čelisti jako set na dané nápravě. Zaručí se tím účinné brzdění.
- Proces výměny je totožný pro brzdové čelisti na té samé nápravě.
- Prosím pozor: všechny práce na autě - AUDI 80 B2 (81, 85) – se musí provádět při vypnutém motoru.

## VÝMĚNU PROVEĎTE V NÁSLEDUJÍCÍM POŘADÍ:

**1** Zatáhněte páku parkovací brzdy.



**2** Uvolněte lanko parkovací brzdy. Použijte kombinační klíč č.10.



**3** Kola auta zajistěte pomocí klínů.

4

Uvolněte upevňovací šrouby kola. Použijte rázový nástavec na kolo č. 17.



5

Zvedněte zadní část vozidla a zajistěte vozidlo na podpěrách.

6

Odšroubujte šrouby kol.



### AUTODOC doporučuje:

- Upozornění! Pro vyhnutí se zranění držte kolo při odšroubovávání upevňovacích šroubů. AUDI 80 B2 (81, 85)

7

Odstraňte kolo.



8

Vyčistěte brzdový buben. Použijte drátěný kartáč. Použijte víceúčelový čisticí sprej.



9

Odstraňte krytku matice náboje. Použijte páčidlo. Použijte kladivo.



10

Odstraňte závlačku zajišťující matici náboje. Použijte páčidlo. Použijte kladivo.



11

Odšroubujte matici náboje. Použijte nástavec č.24. Použijte ráčnový klíč.



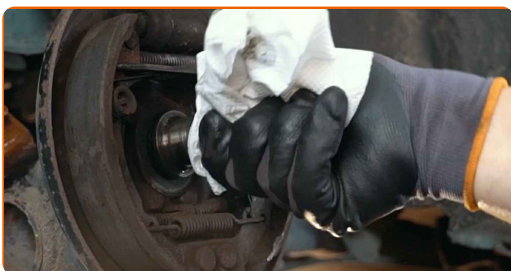
**12** Odstraňte brzdový buben sestavený s ložiskem náboje kola.



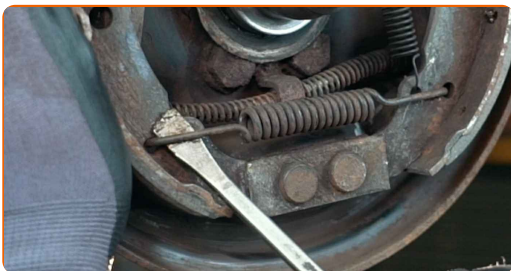
Výměna: brzdové čelisti - AUDI 80 B2 (81, 85). Profesionálové doporučují:

- Zkontrolujte stav brzdového bubnu. Pokud je to nutné, vyměňte ho.

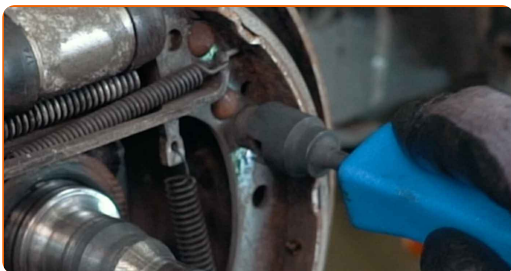
**13** Vyčistěte upevňovací prvky brzdových čelistí. Použijte víceúčelový čisticí sprej.



**14** Odstraňte spodní zpětnou pružinu brzdových čelistí. Použijte páčidlo.



**15** Odstraňte držáky čelistí bubnové brzdy. Použijte nástroj na montáž pružiny brzdové čelisti.



**16** Odstraňte zajišťovací pružinu. Použijte páčidlo.



**17** Odpojte lanko ruční brzdy. Použijte páčidlo.



**18** Vyměňte obě čelisti z upevňovacích svorek.



**Výměna: brzdové čelisti - AUDI 80 B2 (81, 85). Tip od odborníků z AUTODOC:**

- Po odstranění čelistí bubnové brzdy nestláchejte brzdový pedál. Způsobí to vytlačení pístu z brzdového válce, vylití brzdové kapaliny a ztrátu tlaku v brzdovém systému.



**19** Odstraňte horní pružinu a nastavovač. Použijte plochý šroubovák.



**20** Odstraňte páku seřizovače brzdové čelisti.



**21** Nainstalujte páku seřizovače brzdové čelisti.



**22** Nainstalujte vrchní zádržné pružiny a nastavovací mechanismus na nových brzdových čelistech. Použijte plochý šroubovák.



**23** Vyčistěte montážní pozice brzdových čelistí. Použijte víceúčelový čisticí sprej.



**24** Zapojte lanko ruční brzdy k páce ruční brzdy.



**25** Nainstalujte brzdové čelisti na pracovní brzdový válec, na svorku podpůrného kotouče brzdy.



**26** Nainstalujte držáky čelistí bubnové brzdy. Použijte nástroj na montáž pružiny brzdové čelisti.



**27** Nainstalujte zajišťovací pružinu.



**28** Nainstalujte spodní zpětnou pružinu. Použijte páčidlo.



29

Natřete náboj kola v místě kontaktu s brzdovým bubnem. Použijte víceúčelové mazivo.



30

Nainstalujte brzdový buben v sestavě s ložiskem náboje.



31

Nainstalujte kolo.



### AUTODOC doporučuje:

- Upozornění! Pro vyhnutí se zranění držte kolo při šroubování upevňovacích šroubů na auto. AUDI 80 B2 (81, 85)

32

Zašroubujte šrouby kol. Použijte rázový nástavec na kolo č. 17.



33

Zašroubujte matici náboje. Použijte nástavec č.24. Použijte ráčnový klíč.



Výměna: brzdové čelisti - AUDI 80 B2 (81, 85). Tip:

- Vyrovnajte brzdový bubien.

34

Odšroubujte šrouby kol. Použijte rázový nástavec na kolo č. 17.



AUTODOC doporučuje:

- Důležité! Při odšroubovávání upevňovacích šroubů držte kolo. AUDI 80 B2 (81, 85)

35

Odstraňte kolo.



36

Nainstalujte novou závlačku matice náboje. Použijte páčidlo. Použijte kladivo.



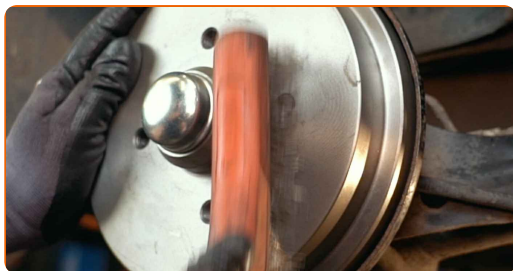
37

Nainstalujte uzávěr šroubu náboje. Použijte kladivo.



38

Vyčistěte montážní otvor disku kola. Použijte drátěný kartáč.



39

Natřete povrch v místě kontaktu ráfku kola s bubnovou brzdou. Použijte měděné mazivo.



40

Nainstalujte kolo.



**AUTODOC doporučuje:**

- **Upozornění!** Pro vyhnutí se zranění držte kolo při šroubování upevňovacích šroubů na auto. AUDI 80 B2 (81, 85)

41

Zašroubujte šrouby kol. Použijte rázový nástavec na kolo č. 17.



42

Nastavte napnutí lanka parkovací brzdy. Použijte kombinační klíč č.10.



43

Uvolněte páku parkovací brzdy.



44

Auto dejte na zem a přišroubujte šrouby v křížovém poradí. Použijte rázový nástavec na kolo č. 17. Použijte momentový klíč. Utáhněte ji točivým momentem 110 Nm.



45

Odstraňte zvedáky a klíny.



**VÝBORNĚ!** 

**ZOBRAZIT VÍCE TUTORIÁLŮ**

## AUTODOC – NÁHRADNÍ DÍLY NEJVYŠŠÍ KVALITY ZA VÝBORNOU CENU, A TO VŠECHNO ONLINE

AUTODOC MOBILNÍ APLIKACE: ZACHYŤTE SKVĚLÉ AKCE PŘI POHODLNÉM NAKUPOVÁNÍ



**AUTODOC**

GET IT ON  **Google Play**

Download on the  **App Store**

**Download**

**OBROVSKÝ VÝBĚR NÁHRADNÍCH DÍLŮ PRO VAŠE AUTO**

**BRZDOVÉ ČELISTI: ŠIROKÝ VÝBĚR**

### **VYHLÁŠENÍ:**

Dokument obsahuje pouze obecná doporučení, která pro vás mohou být užitečná při svépomocné opravě vašeho auta nebo při výměně některých dílů. AUTODOC nenesे žádnou zodpovědnost za poškození, zranění, škodu na majetku, způsobenou opravou nebo výměnou dílů nesprávným použitím nebo nesprávným pochopením uvedených informací.

AUTODOC nenesе odpovědnost za žádné možné chyby nebo nejasnosti uvedeny v tomto návodu. Uvedené informace mají pouze informativní charakter a nelze je zaměnit s radami od odborníků.

AUTODOC nenesе odpovědnost za nesprávné nebo rizikové používání vybavení, nářadí nebo náhradních dílů. AUTODOC doporučuje výměnu nebo opravu provádět opatrně a přísně dodržovat všechna bezpečnostní pravidla. Pamatujte si: používání dílů nízké kvality nezaručí vašemu autu dostatečnou míru bezpečnosti na silnicích.

© Copyright 2022 – Veškerý obsah na této stránce, zejména texty, fotografie a grafika, je chráněn zákonem o autorských právech. Všechna práva, včetně práva na kopírování, svěření třetím stranám, práva na úpravu a překlad, vlastní společnost AUTODOC GmbH.