



Jak vyměnit přední
uložení tlumiče na **AUDI**
A3 Sportback (8VA, 8VF)
– návod k výměně

PODOBNÝ VIDEO TUTORIÁL



Toto video ukazuje proces výměny podobné součástky na jiném vozidle

i Důležité!

Tento proces výměny můžete použít pro model:

AUDI A3 Sportback (8VA, 8VF) 2.0 TDI, AUDI A3 Sportback (8VA, 8VF) 1.4 TFSI, AUDI A3 Sportback (8VA, 8VF) 2.0 TDI quattro, AUDI A3 Sportback (8VA, 8VF) 1.8 TFSI, AUDI A3 Sportback (8VA, 8VF) 1.6 TDI, AUDI A3 Sportback (8VA, 8VF) S3 quattro, AUDI A3 Sportback (8VA, 8VF) 1.8 TFSI quattro, AUDI A3 Sportback (8VA, 8VF) 1.2 TFSI, AUDI A3 Sportback (8VA, 8VF) 1.4 TSI, AUDI A3 Sportback (8VA, 8VF) 2.0 TFSI, AUDI A3 Sportback (8VA, 8VF) 1.6 TDI quattro, AUDI A3 Sportback (8VA, 8VF) 1.0 TFSI, AUDI A3 Sportback (8VA, 8VF) 2.0 TFSI quattro, AUDI A3 Sportback (8VA, 8VF) 1.5 TFSI, AUDI A3 Sportback (8VA, 8VF) 30 TFSI, (+ 6)

Postup se může mírně měnit podle designu auta.

Tento tutoriál byl vytvořen na základě procesu výměny pro podobnou součástku na autě: VW Golf VII Hatchback (5G1, BQ1, BE1, BE2) 1.8 TSI

VÝMĚNA: ULOŽENÍ TLUMIČE - AUDI A3 SPORTBACK (8VA, 8VF). SEZNAM POTŘEBNÝCH NÁSTROJŮ:



- Drátěný kartáč
- Sprej WD-40
- Čistič brzd
- Keramické mazivo
- Měděné mazivo
- Momentový klíč
- Kombinační klíč č.18
- Nástavec č. 13
- Nástavec č. 16
- Nástavec č. 18
- 12-hranový nástrčný klíč č. 24
- 21-mm klíč na montáž matice tlumiče
- Nástavec na tlumič odpružení
- HEX nástavec č. H7
- XZN nástavec č. 6
- XZN nástavec č. 14
- Úderová rázová hlavice na matice kol č.17
- Račnový klíč
- Vratidlo
- hydraulický pružinový kompresor
- Páčidlo
- Hydraulický převodový zvedák
- Kryt na blatník
- Klín pod kolo auta

Koupit nástroje

Výměna: uložení tlumiče - AUDI A3 Sportback (8VA, 8VF). Tip od AUTODOC:

- Proces výměny je stejný pro ložiska levé a pravé vzpěry tlumiče na předním odpružení.
- Všechna ložiska předních vzpěr tlumičů se musí vyměnit současně.
- Prosím pozor: všechny práce na autě - AUDI A3 Sportback (8VA, 8VF) – se musí provádět při vypnutém motoru.

VÝMĚNU PROVEĎTE V NÁSLEDUJÍCÍM POŘADÍ:

1 Otevřete kapotu.

2 Na ochranu laku a barvy a plastových prvků auta použijte ochranné kryty na blatníky.

3 Odstraňte těsnění mřížky na odvádění vody.



4 Odstraňte držáky plastové mřížky pro odvádění vody. Použijte páčidlo.



5

Kryt pod stěrače dejte stranou, abyste se dostali k upevňovacím prvkům uložení tlumiče.



6

Vyčistěte upevňovací prvky vrchního ložiska vzpěry tlumiče. Použijte drátěný kartáč. Použijte sprej WD-40.



7

Uvolněte horní upevňovací prvky tlumiče. Použijte nástavec č.13. Použijte ráčnový klíč.



8

Kola auta zajistěte pomocí klínů.

9

Uvolněte upevňovací šrouby kola. Použijte rázový nástavec na kolo č. 17.



10

Zvedněte auto.

Výměna: uložení tlumiče - AUDI A3 Sportback (8VA, 8VF). Tip od odborníků z AUTODOC:

- Pokud používáte zvedák, ujistěte se, že je položen na plochém povrchu bez jakýchkoliv nerovností.
- Nezapomeňte dodatečně zajistit auto pomocí montážních podstavců.

11

Odšroubujte šrouby kol.



AUTODOC doporučuje:

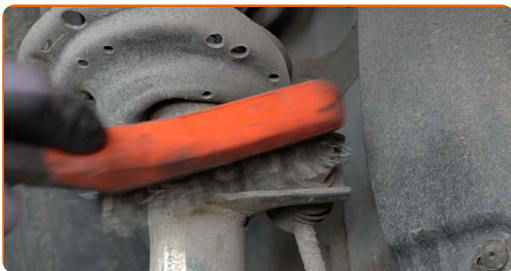
- **Důležité!** Při odšroubovávání upevňovacích šroubů držte kolo. AUDI A3 Sportback (8VA, 8VF)

12

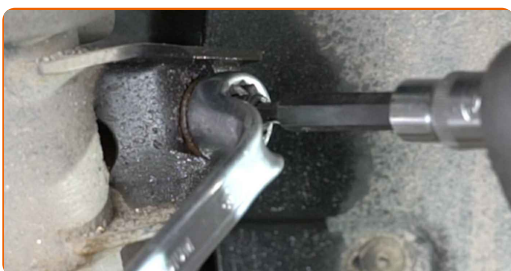
Odstraňte kolo.



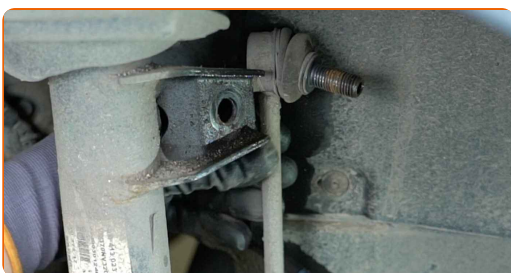
13 Vyčistěte upevnění, které spojuje závěs stabilizátoru k tlumiči. Použijte drátěný kartáč. Použijte sprej WD-40.



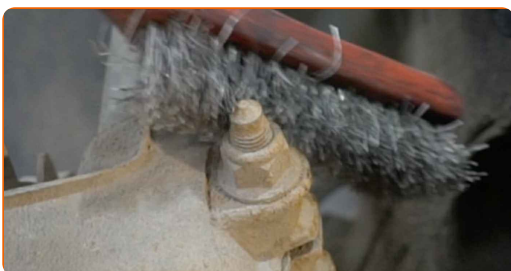
14 Odšroubujte upevnění spojující vzpěru stabilizátoru a vzpěru tlumiče. Použijte kombinační klíč č.18. Použijte XZN č. 6. Použijte ráčnový klíč.



15 Odstraňte stabilizační tyč.



16 Vyčistěte spodní upevnění spojující tlumič k hlavě ložiska čepu kola. Použijte drátěný kartáč. Použijte sprej WD-40.



- 17** Odšroubujte spodní upevňovací prvek spojující vzpěru tlumiče a hlavu ložiska čepu kola. Použijte nástavec č.18. Použijte XZN č. 14. Použijte ráčnový klíč.



- 18** Odšroubujte upevňovací prvek spojující hnací hřídel a náboj kola. Použijte 12-hranový nástrčný klíč č. 24. Použijte vratidlo.



- 19** Odstraňte upevňovací šroub.

- 20** Vyčistěte upevňovací prvky spojující kulový čep a ovládací rameno odpružení. Použijte drátěný kartáč. Použijte sprej WD-40.



- 21** Odšroubujte upevňovací prvky spojující kulový čep k ovládacímu ramenu. Použijte nástavec č.16. Použijte ráčnový klíč.



22 Odpojte kulový čep od A-ramene.



23 Podepřete kloub řízení. Použijte zvedák s hydraulickými převody.

24 Odpojte hnací hřídel od hlavy ložiska čepu.



Výměna: uložení tlumiče - AUDI A3 Sportback (8VA, 8VF). Tip:

- Ujistěte se, že hnací hřídel není bez zátěže (když je auto zvednuté).

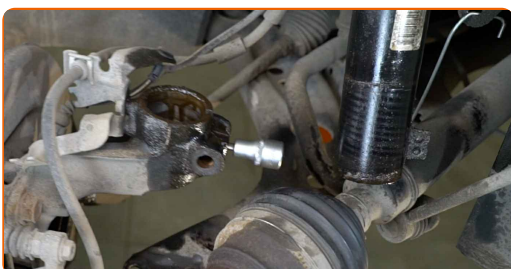
25 Odstraňte upevňovací šroub.



- 26** Uvolněte spodní upevňovací prvek spojující vzpěru tlumiče a hlavu ložiska čepu kola. Použijte speciální nástavec na odstranění tlumiče.



- 27** Odpojte kloub řízení od vzpěry tlumiče.



- 28** Odšroubujte vrchní upevňovací prvky tlumiče.



AUTODOC doporučuje:

- AUDI A3 Sportback (8VA, 8VF) - Pro vyhnutí se zranění držte vzpěru zavěšení kol při odšroubovávání upevňovacích šroubů.

- 29** Odstraňte vzpěru zavěšení kol.



30

Nastavte tlumič na kompresor pružin.



Výměna: uložení tlumiče - AUDI A3 Sportback (8VA, 8VF). Profesionálové doporučují:

- Mějte na paměti, že při použití zařízení pro stlačení pružiny musí být pružiny bezpečně uloženy a stlačeny na protilehlých stranách.
- Zajistěte správnou polohu pružiny prstenci.
- Ujistěte se, že vinuté pružiny jsou pevně spojeny s jejich uloženími.

31

Stlačte pružinu.



32

Vyčistěte pístní tyč vzpěry tlumiče. Použijte drátěný kartáč. Použijte sprej WD-40.



- 33** Odstraňte šroub pístnice vzpěry. Použijte 21-mm klíč na montáž matice tlumiče. Použijte imbusový klíč č. H7. Použijte ráčnový klíč.



- 34** Odstraňte horní uložení vzpěry tlumiče spolu s dorazem.



- 35** Odstraňte doraz ze starého uložení tlumiče a nainstalujte na něj nový.



- 36** Nainstalujte horní uložení vzpěry tlumiče spolu s dorazem.



- 37** Upevněte matici pístu vzpěry tlumiče. Použijte 21-mm klíč na montáž matice tlumiče. Použijte imbusový klíč č. H7. Použijte momentový klíč. Utáhněte ji točivým momentem 60 Nm.



- 38** Uvolněte pružinu.



- 39** Natřete tyč vzpěry tlumiče. Použijte měděné mazivo.



- 40** Odstraňte sestavenou vzpěru tlumiče.



- 41** Vyčistěte montážní pozici tlumiče na hlavě ložiska čepu kola. Vyčistěte drážky homokinetického kloubu hnacího hřídele. Vyčistěte montážní pozici hnací hřídele. Vyčistěte montážní pozici kulového čepu. Vyčistěte montážní pozice vzpěry tlumiče. Použijte drátěný kartáč. Použijte sprej WD-40.

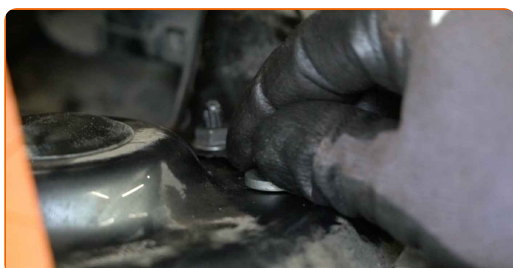


- 42** Nainstalujte vzpěru tlumiče do oblouku kola.

Výměna: uložení tlumiče - AUDI A3 Sportback (8VA, 8VF). Tip od odborníků z AUTODOC:

- Zajistěte, aby byl tlumič nainstalován ve správné poloze podle označení.

- 43** Zajistěte vrchní upevnění vzpěry tlumiče. Neutahujte ho.



AUTODOC doporučuje:

- **Důležité!** Při zašroubování upevňovacích šroubů držte vzpěru zavěšení kol. AUDI A3 Sportback (8VA, 8VF)

44 Upevněte vzpěry tlumiče k táhlu řízení.



45 Nainstalujte upevňovací šroub.



46 Odstraňte podpěru ze spodní strany čepu nápravy.



AUTODOC doporučuje:

- Výměna: uložení tlumiče - AUDI A3 Sportback (8VA, 8VF). Zvedák na auto dejte dolů hladce, bez trhání, aby se nepoškodily součástky a mechanismy.

47 Nainstalujte hnací hřídel.



48 Připojte kulový čep k ovládacímu ramenu.



49 Utáhněte upevňovací prvky, které spojují kulový čep k ramenu zavěšení kol. Použijte nástavec č.16. Použijte ráčnový klíč.



50 Zašroubujte upevňovací prvek, který spojuje tlumič k hlavě ložiska čepu. Použijte nástavec č.18. Použijte XZN č. 14. Použijte ráčnový klíč.



51 Nainstalujte a utáhněte šroub hnacího hřídele. Použijte 12-hranový nástrčný klíč č. 24. Použijte ráčnový klíč.



52 Vyčistěte upevnění závěsu stabilizátoru.



53 Nainstalujte příčné stabilizační rameno.



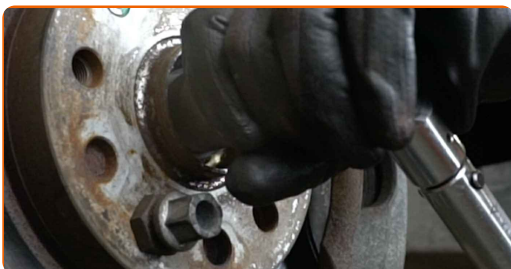
54 Zašroubujte upevnění spojující závěs stabilizátoru k tlumiči. Použijte kombinační klíč č.18. Použijte XZN č. 6. Použijte ráčnový klíč.



55 Podepřete kloub řízení. Použijte zvedák s hydraulickými převody.



- 56** Utáhněte šroub spojující hnací hřídel a náboj kola. Použijte 12-hranový nástrčný klíč č. 24. Použijte momentový klíč. Utáhněte ji točivým momentem 200 Nm.



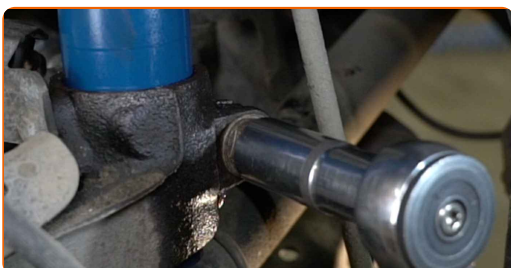
- 57** Odstraňte podpěru ze spodní strany čepu nápravy.



AUTODOC doporučuje:

- Zvedák s hydraulickými převody pomalu, hladce a bez trhání dejte dolů, aby se nepoškodily sestavy a mechanismy.

- 58** Utáhněte spodní upevňovací prvky tlumiče. Použijte nástavec č.18. Použijte XZN č. 14. Použijte momentový klíč. Utáhněte ji točivým momentem 70 Nm.+90°



- 59** Utáhněte upevnění spojovací vzpěru stabilizátoru a vzpěru tlumiče. Použijte nástavec č.18. Použijte XZN č. 6. Použijte momentový klíč. Utáhněte ji točivým momentem 65 Nm.



- 60** Utáhněte upevňovací prvky spojící kulový čep k ovládacímu ramenu. Použijte nástavec č.16. Použijte momentový klíč. Utáhněte ji točivým momentem 40 Nm.+45°



- 61** Natřete upevnění, které spojuje závěs stabilizátoru k tlumiči. Natřete upevnění, které spojuje tlumič k hlavě ložiska čepu kola. Natřete upevnění kulového čepu. Použijte měděné mazivo.



- 62** Vyčistěte montážní otvor disku kola. Použijte drátěný kartáč.



63

Natřete povrch, kde je brzdový kotouč v kontaktu s ráfem kola. Použijte keramické mazivo.



64

Vyčistěte povrch brzdového kotouče. Použijte čistič brzd.

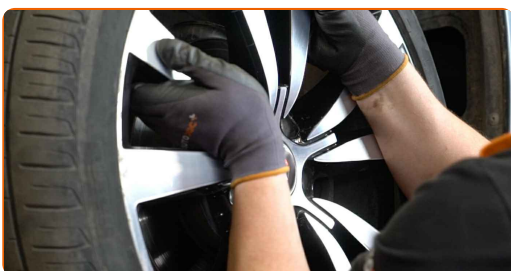


AUTODOC doporučuje:

- Výměna: uložení tlumiče - AUDI A3 Sportback (8VA, 8VF). Po aplikování spreje několik minut počkejte.

65

Nainstalujte kolo.



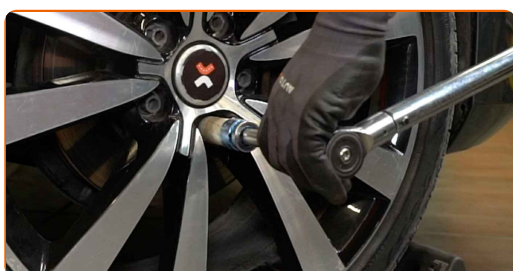
AUTODOC doporučuje:

- Upozornění! Pro vyhnutí se zranění držte kolo při šroubování upevňovacích šroubů na auto. AUDI A3 Sportback (8VA, 8VF)

66 Zašroubujte šrouby kol. Použijte rázový nástavec na kolo č. 17.



67 Auto dejte na zem a přišroubujte šrouby v křížovém poradí. Použijte rázový nástavec na kolo č. 17. Použijte momentový klíč. Utáhněte ji točivým momentem 120 Nm.



68 Odstraňte zvedáky a klíny.



69 Utáhněte vrchní upevňovací prvky tlumiče. Použijte nástavec č.13. Použijte momentový klíč. Utáhněte ji točivým momentem 15 Nm.+90°



70

Natřete upevnění ložiska vzpěry tlumiče. Použijte měděné mazivo.



71

Nainstalujte a zajistěte mřížku pro odvádění vody.



72

Nainstalujte těsnění mřížky na odvádění vody.



73

Odstraňte ochranný kryt blatníku.

74

Zavřete kapotu.

VÝBORNĚ! 

ZOBRAZIT VÍCE TUTORIÁLŮ

AUTODOC – NÁHRADNÍ DÍLY NEJVYŠŠÍ KVALITY ZA VÝBORNOU CENU, A TO VŠECHNO ONLINE

AUTODOC MOBILNÍ APLIKACE: ZACHYŤTE SKVĚLÉ AKCE PŘI POHODLNÉM NAKUPOVÁNÍ



OBROVSKÝ VÝBĚR NÁHRADNÍCH DÍLŮ PRO VAŠE AUTO

ULOŽENÍ TLUMIČŮ: ŠIROKÝ VÝBĚR

i VYHLÁŠENÍ:

Dokument obsahuje pouze obecná doporučení, která pro vás mohou být užitečná při svépomocné opravě vašeho auta nebo při výměně některých dílů. AUTODOC nenesе žádnou zodpovědnost za poškození, zranění, škodu na majetku, způsobenou opravou nebo výměnou dílů nesprávným použitím nebo nesprávným pochopením uvedených informací.

AUTODOC nenesе odpovědnost za žádné možné chyby nebo nejasnosti uvedeny v tomto návodu. Uvedené informace mají pouze informativní charakter a nelze je zaměnit s radami od odborníků.

AUTODOC nenesе odpovědnost za nesprávné nebo rizikové používání vybavení, nářadí nebo náhradních dílů. AUTODOC doporučuje výměnu nebo opravu provádět opatrně a přísně dodržovat všechna bezpečnostní pravidla. Pamatujte si: používání dílů nízké kvality nezaručí vašemu autu dostatečnou míru bezpečnosti na silnicích.

© Copyright 2023 – Veškerý obsah na této stránce, zejména texty, fotografie a grafika, je chráněn zákonem o autorských právech. Všechna práva, včetně práva na kopírování, svěření třetím stranám, práva na úpravu a překlad, vlastní společnost AUTODOC SE.