



Jak vyměnit přední  
spodní rameno na **AUDI  
A4 B6/B7 Cabrio (8H7,  
8HE)** – návod k výměně

## PODOBNÝ VIDEO TUTORIÁL



Toto video ukazuje proces výměny podobné součástky na jiném vozidle

### **Důležité!**

Tento proces výměny můžete použít pro model:

AUDI A4 B6/B7 Cabrio (8H7, 8HE) 3.2 FSI, AUDI A4 B6/B7 Cabrio (8H7, 8HE) 3.2 FSI quattro, AUDI A4 B6/B7 Cabrio (8H7, 8HE) 2.0 TDI, AUDI A4 B6/B7 Cabrio (8H7, 8HE) 3.0 TDI quattro, AUDI A4 B6/B7 Cabrio (8H7, 8HE) 2.7 TDI

Postup se může mírně měnit podle designu auta.

Tento tutoriál byl vytvořen na základě procesu výměny pro podobnou součástku na autě: AUDI A4 B6 Avant (8E5) 1.9 TDI

VÝMĚNA: PŘEDNÍ SPODNÍ RAMENO - AUDI A4 B6/B7  
CABRIO (8H7, 8HE). SEZNAM POTŘEBNÝCH  
NÁSTROJŮ:



- Drátěný kartáč
- Sprej WD-40
- Čistič brzd
- Víceúčelové mazivo
- Měděné mazivo
- Kombinační klíč č.18
- Nástavec č. 10
- Nástavec č. 18
- Úderová rázová hlavice na matice kol č.17
- Račnový klíč
- Momentový klíč
- Křížový šroubovák
- Plochý šroubovák
- Stahovák kulového čepu
- Páčidlo
- Hydraulický převodový zvedák
- Klín pod kolo auta

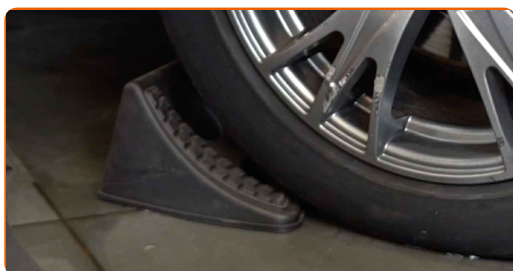
**Koupit nástroje**

Výměna: přední spodní rameno - AUDI A4 B6/B7 Cabrio (8H7, 8HE).  
Doporučují odborníci z AUTODOC:

- Proces výměny je stejný pro levé a pravé spodní rameno.
- Celý postup práce proveďte při vypnutém motoru.

## VÝMĚNA: PŘEDNÍ SPODNÍ RAMENO - AUDI A4 B6/B7 CABRIO (8H7, 8HE). POSTUPOJTE PODLE NÁSLEDUJÍCÍHO PROCESU:

**1** Kola auta zajistěte pomocí klínů.



**2** Uvolněte upevňovací šrouby kola. Použijte rázový nástavec na kolo č. 17.



**3** Zvedněte přední část vozidla a zajistěte vozidlo na podpěrách.

4

Odšroubujte šrouby kol.

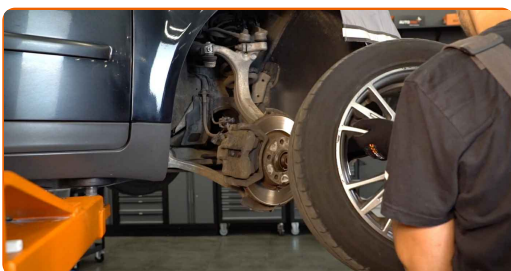


**AUTODOC doporučuje:**

- **Důležité!** Při odšroubovávání upevňovacích šroubů držte kolo. AUDI A4 B6/B7 Cabrio (8H7, 8HE)

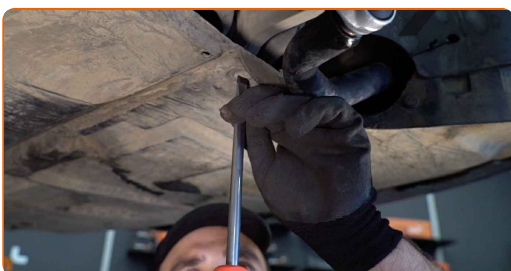
5

Odstraňte kolo.



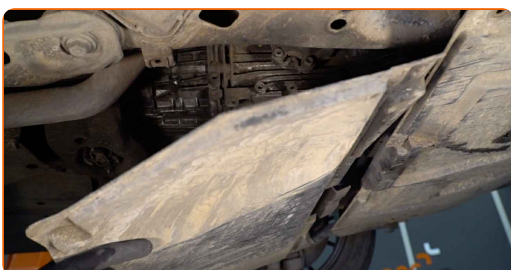
6

Odšroubujte šrouby ochranného krytu. Použijte plochý šroubovák.



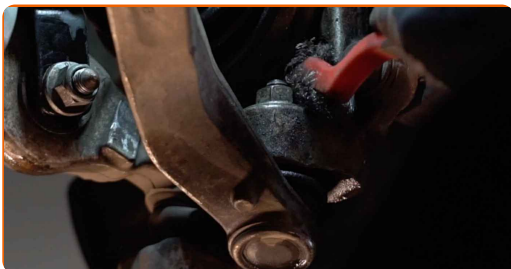
7

Odstraňte ochranný kryt.



8

Vyčistěte všechna spojení ramene. Použijte drátěný kartáč. Použijte sprej WD-40.

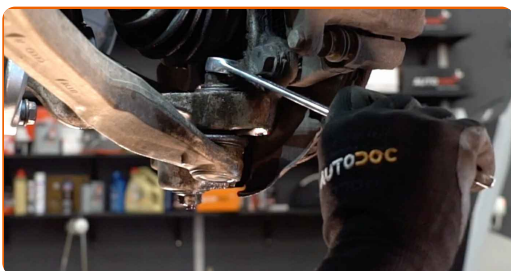


Výměna: přední spodní rameno - AUDI A4 B6/B7 Cabrio (8H7, 8HE). Tip:

- Po aplikaci spreje počkejte několik minut.
- Nasaďte si ochranné brýle.

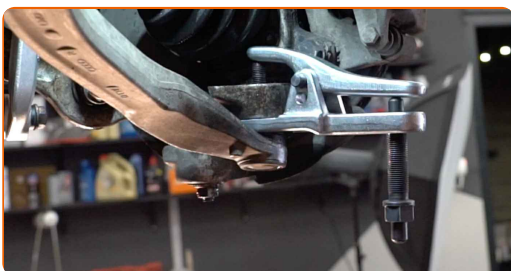
9

Odšroubujte upevnění kulového čepu a táhla řízení. Použijte kombinační klíč č.18.

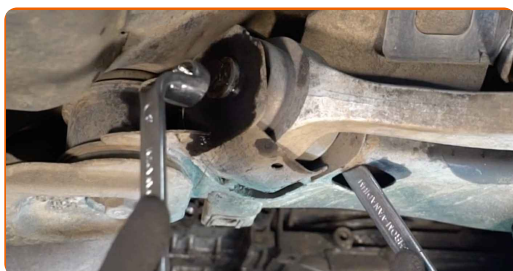


10

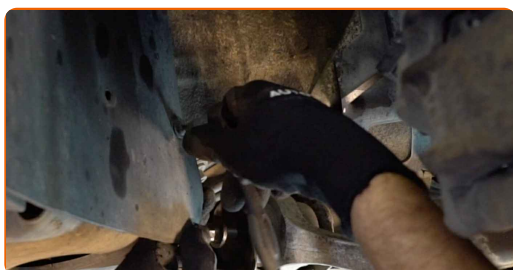
Odpojte kulový čep od čepu řízení. Použijte stahovák na kulové čepy.



- 11** Odšroubujte zadní upevňovací prvek spojující ovládací rameno k podpůrnému rámu. Použijte kombinační klíč č.18 (2 kusy).



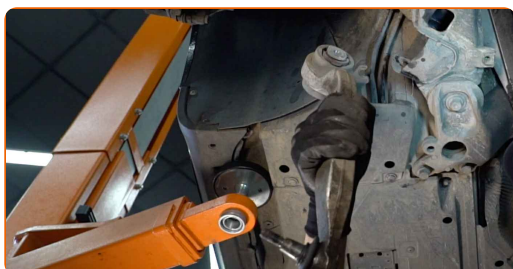
- 12** Odšroubujte a odstraňte upevňovací prvky krytu oblouku kola. Použijte křížový šroubovák PH. Použijte nástavec č.10. Použijte ráčnový klíč.



- 13** Odstraňte upevňovací šroub. Použijte páčidlo.

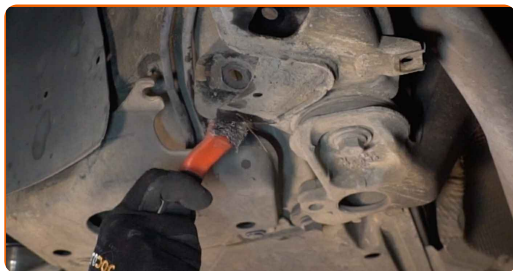


- 14** Odstraňte rameno.



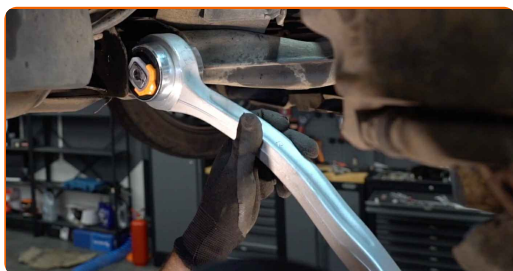
15

Vyčistěte montážní otvory a závit ramene odpružení. Použijte drátěný kartáč. Použijte sprej WD-40.



16

Nainstalujte nové rameno.



Výměna: přední spodní rameno - AUDI A4 B6/B7 Cabrio (8H7, 8HE). AUTODOC doporučuje:

- Během instalačního procesu používejte pouze nové šrouby a podložky.
- Nepoškodte kryt kulového čepu.

17

Nainstalujte upevňovací šroub.

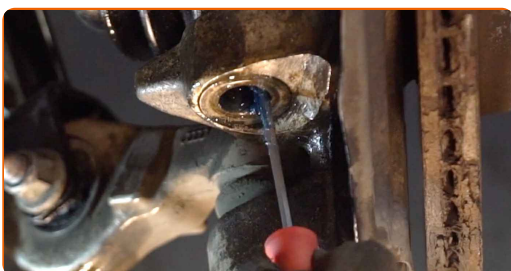




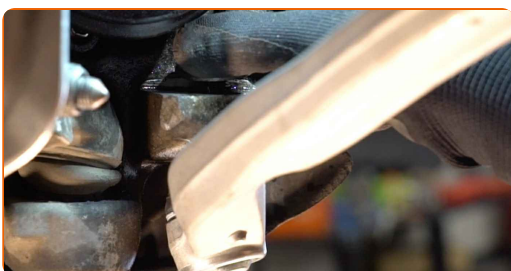
- 18** Zašroubujte zadní upevňovací prvek spojující ovládací rameno k podpůrnému rámu. Použijte kombinační klíč č.18 (2 kusy).



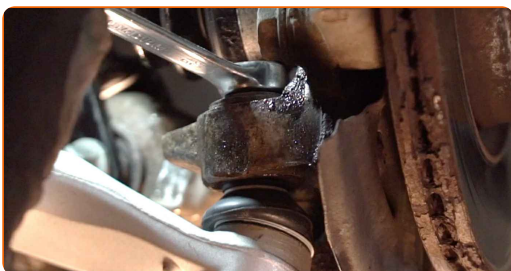
- 19** Natřete a ošetřete všechna spojení ramene. Použijte víceúčelové mazivo. Použijte plochý šroubovák.



- 20** Zapojte kulový čep k čepu řízení.



- 21** Zašroubujte upevňovací prvky kulového čepu. Použijte kombinační klíč č.18. Neutahujte ho.



22

Podepřete rameno. Použijte zvedák s hydraulickými převody.



23

Utáhněte zadní upevňovací prvek spojující ovládací rameno k nápravnici. Použijte kombinační klíč č.18. Použijte nástavec č.18. Použijte momentový klíč. Utáhněte ji točivým momentem 70 Nm.+180°



Výměna: přední spodní rameno - AUDI A4 B6/B7 Cabrio (8H7, 8HE).  
Profesionálové doporučují:

- Důležité! Nezapomeňte použít nové upevňovací prvky.

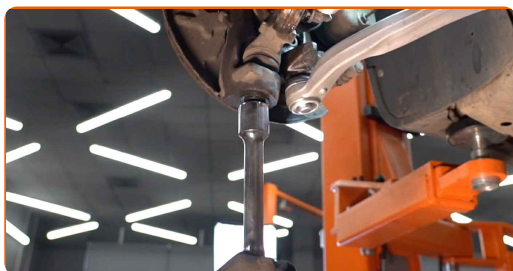
24

Utáhněte upevnění kulového čepu. Použijte nástavec č.18. Použijte momentový klíč. Utáhněte ji točivým momentem 120 Nm.



25

Odstraňte podpěru zpod ramene.

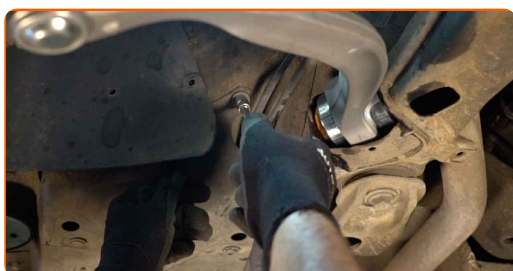


### AUTODOC doporučuje:

- Zvedák s hydraulickými převody pomalu, hladce a bez trhání dejte dolů, aby se nepoškodily sestavy a mechanismy.

26

Nainstalujte a utáhněte upevňovací prvky krytu oblouku kola. Použijte křížový šroubovák PH. Použijte nástavec č.10. Použijte ráčnový klíč.



27

Natřete a ošetřete všechna spojení ramene. Použijte měděné mazivo.



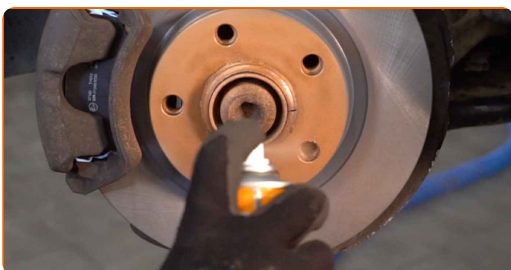
**28** Nainstalujte ochranný kryt.



**29** Utáhněte šrouby ochranného krytu. Použijte plochý šroubovák.



**30** Natřete povrch, kde je brzdový kotouč v kontaktu s ráfem kola. Použijte měděné mazivo.



**31** Vyčistěte povrch brzdového kotouče. Použijte čistič brzd.



### AUTODOC doporučuje:

- Výměna: přední spodní rameno - AUDI A4 B6/B7 Cabrio (8H7, 8HE). Po aplikování spreje několik minut počkejte.

**32** Nainstalujte kolo.



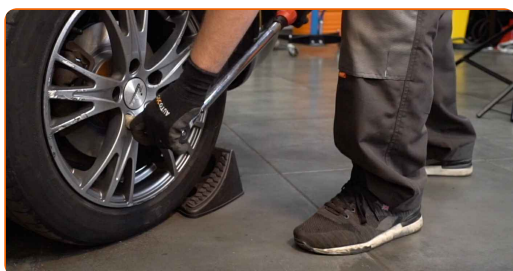
Výměna: přední spodní rameno - AUDI A4 B6/B7 Cabrio (8H7, 8HE). Tip od odborníků z AUTODOC:

- K zabránění zranění držte kolo při šroubování upevňovacích šroubů.

**33** Zašroubujte šrouby kol. Použijte rázový nástavec na kolo č. 17.

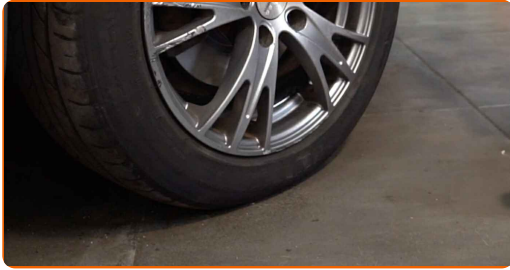


**34** Auto dejte na zem a přišroubujte šrouby v křížovém poradí. Použijte momentový klíč. Utáhněte ji točivým momentem 120 Nm.



35

Odstraňte zvedáky a klíny.



**VÝBORNĚ!** 

**ZOBRAZIT VÍCE TUTORIÁLŮ**

## AUTODOC – NÁHRADNÍ DÍLY NEJVYŠŠÍ KVALITY ZA VÝBORNOU CENU, A TO VŠECHNO ONLINE

AUTODOC MOBILNÍ APLIKACE: ZACHYŤTE SKVĚLÉ AKCE PŘI POHODLNÉM NAKUPOVÁNÍ



**AUTODOC**

GET IT ON  **Google Play**

Download on the  **App Store**

**Download**

**OBROVSKÝ VÝBĚR NÁHRADNÍCH DÍLŮ PRO VAŠE AUTO**

**RAMENO ZAVESENIA KOLIES: ŠIROKÝ VÝBĚR**

### **VYHLÁŠENÍ:**

Dokument obsahuje pouze obecná doporučení, která pro vás mohou být užitečná při svépomocné opravě vašeho auta nebo při výměně některých dílů. AUTODOC nenesे žádnou zodpovědnost za poškození, zranění, škodu na majetku, způsobenou opravou nebo výměnou dílů nesprávným použitím nebo nesprávným pochopením uvedených informací.

AUTODOC nenesе odpovědnost za žádné možné chyby nebo nejasnosti uvedeny v tomto návodu. Uvedené informace mají pouze informativní charakter a nelze je zaměnit s radami od odborníků.

AUTODOC nenesе odpovědnost za nesprávné nebo rizikové používání vybavení, nářadí nebo náhradních dílů. AUTODOC doporučuje výměnu nebo opravu provádět opatrně a přísně dodržovat všechna bezpečnostní pravidla. Pamatujte si: používání dílů nízké kvality nezaručí vašemu autu dostatečnou míru bezpečnosti na silnicích.

© Copyright 2022 – Veškerý obsah na této stránce, zejména texty, fotografie a grafika, je chráněn zákonem o autorských právech. Všechna práva, včetně práva na kopírování, svěření třetím stranám, práva na úpravu a překlad, vlastní společnost AUTODOC GmbH.