



Jak vyměnit zadní tyčky  
stabilizátoru na **AUDI A4**  
**Cabrio (8H7, B6, 8HE,**  
**B7)** – návod k výměně

## PODOBNÝ VIDEO TUTORIÁL



Toto video ukazuje proces výměny podobné součástky na jiném vozidle

### **Důležité!**

Tento proces výměny můžete použít pro model:

AUDI A4 Cabrio (8H7, B6, 8HE, B7) 2.4, AUDI A4 Cabrio (8H7, B6, 8HE, B7) 3.0, AUDI A4 Cabrio (8H7, B6, 8HE, B7) 2.5 TDI, AUDI A4 Cabrio (8H7, B6, 8HE, B7) 1.8 T, AUDI A4 Cabrio (8H7, B6, 8HE, B7) 1.8 T quattro, AUDI A4 Cabrio (8H7, B6, 8HE, B7) 3.0 quattro, AUDI A4 Cabrio (8H7, B6, 8HE, B7) S4 quattro, AUDI A4 Cabrio (8H7, B6, 8HE, B7) 2.0

Postup se může mírně měnit podle designu auta.

Tento tutoriál byl vytvořen na základě procesu výměny pro podobnou součástku na autě: AUDI A4 Avant (8D5, B5) 1.8 T

## A collection of tools and materials arranged on a grey pegboard. On the left, four cans of WD-40 are stacked vertically. In the center, there is a brown circular object with the 'AUTOdoc+' logo. To the right of the logo are two sockets (one blue, one silver) and a black ratchet. Further right are two silver open-end wrenches. At the top, a long silver ratchet with a black handle is positioned horizontally. Below it, an orange-handled brush is placed vertically.

- Drátěný kartáč
- Sprej WD-40
- Čistič brzd
- Měděné mazivo
- Kombinační klíč č.16
- Kombinační klíč č.18
- Nástavec č. 13
- Úderová rázová hlavice na matice kol č.17
- Račnový klíč
- Momentový klíč
- Klín pod kolo auta

**Koupit nástroje**

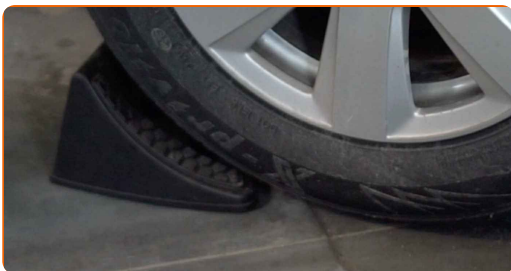
### Výměna: tyčky stabilizátoru - AUDI A4 Cabrio (8H7, B6, 8HE, B7). Profesionálové doporučují:

- Tyčky stabilizátoru vyměňte na modelu AUDI A4 Cabrio (8H7, B6, 8HE, B7) spolu, v páru.
- Proces výměny je stejný pro obě vzpěry stabilizátoru na stejné nápravě.
- Prosím pozor: všechny práce na autě - AUDI A4 Cabrio (8H7, B6, 8HE, B7) – se musí provádět při vypnutém motoru.

## VÝMĚNU PROVEĎTE V NÁSLEDUJÍCÍM POŘADÍ:

1

Kola auta zajistěte pomocí klínů.



2

Uvolněte upevňovací šrouby kola. Použijte rázový nástavec na kolo č. 17.



3

Zvedněte zadní část vozidla a zajistěte vozidlo na podpěrách.



4

Odšroubujte šrouby kol.



Výměna: tyčky stabilizátoru - AUDI A4 Cabrio (8H7, B6, 8HE, B7). AUTODOC doporučuje:

- Abyste se vyhnuli zranění, při odšroubovávání šroubů držte kolo.

5

Odstraňte kolo.

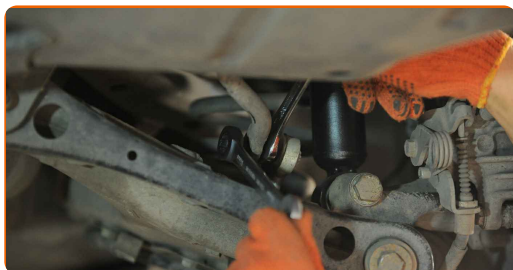


6

Vyčistěte upevňovací prvky vzpěry stabilizátoru. Použijte drátěný kartáč. Použijte sprej WD-40.

7

Odšroubujte upevnění spojující vzpěru stabilizátoru a stabilizátor. Použijte kombinační klíč č.16. Použijte kombinační klíč č.18.



8

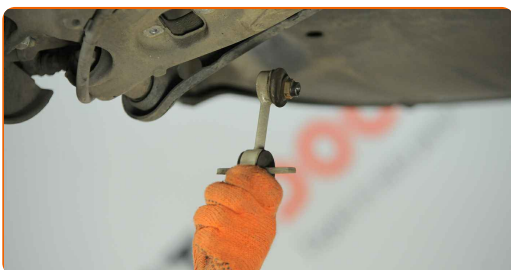
Odstraňte upevňovací šroub.

- 9** Odšroubujte upevňovací prvek spojující stabilizátor s ovládacím ramenem. Použijte nástavec č.13. Použijte ráčnový klíč.



- 10** Odstraňte upevňovací šrouby.

- 11** Odstraňte stabilizační tyč.

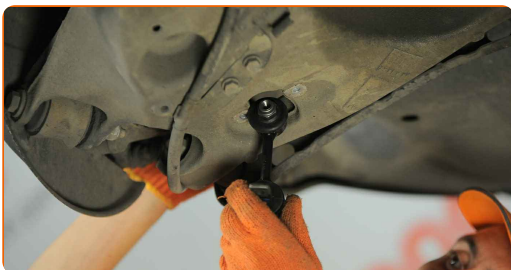


**Výměna: tyčky stabilizátoru - AUDI A4 Cabrio (8H7, B6, 8HE, B7). Tip:**

- Zkontrolujte stav pouzder stabilizátoru. Pokud je to nutné, vyměňte je.

- 12** Vyčistěte montážní pozice vzpěry stabilizátoru. Použijte drátěný kartáč. Použijte sprej WD-40.

- 13** Nainstalujte příčné stabilizační rameno.



- 14** Nainstalujte upevňovací šrouby.

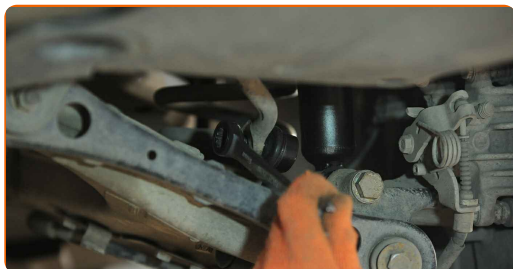
15

Utáhněte upevňovací prvek spojující stabilizátor s ovládacím ramenem. Použijte nástavec č.13. Použijte momentový klíč. Utáhněte ji točivým momentem 25 Nm.



16

Utáhněte upevnění spojující vzpěru stabilizátoru a stabilizátor. Použijte kombinační klíč č.16. Použijte kombinační klíč č.18. Použijte momentový klíč. Utáhněte ji točivým momentem 45 Nm.

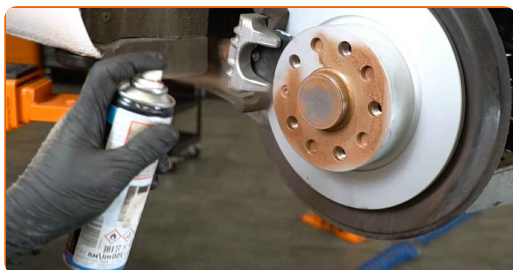


17

Namažte všechna spojení vzpěry stabilizátoru. Použijte měděné mazivo.

18

Natřete povrch, kde je brzdový kotouč v kontaktu s ráfem kola. Použijte měděné mazivo.



19

Vyčistěte montážní otvor disku kola. Použijte čistič brzd.





### AUTODOC doporučuje:

- Výměna: tyčky stabilizátoru - AUDI A4 Cabrio (8H7, B6, 8HE, B7). Po aplikování spreje několik minut počkejte.

20

Nainstalujte kolo.



### AUTODOC doporučuje:

- Důležité! Při zašroubování upevňovacích šroubů držte kolo. AUDI A4 Cabrio (8H7, B6, 8HE, B7)

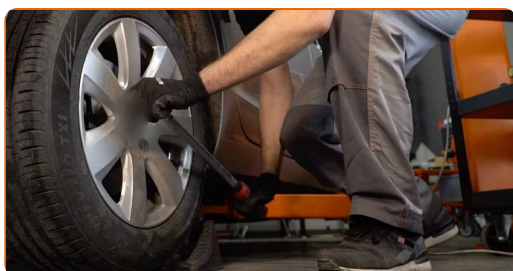
21

Zašroubujte šrouby kol. Použijte rázový nástavec na kolo č. 17.



22

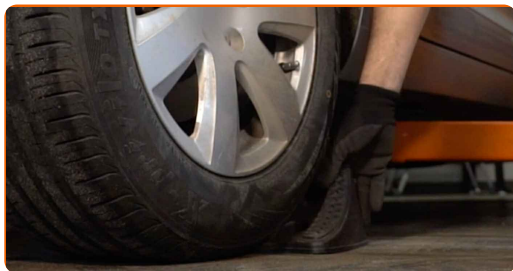
Auto dejte na zem a přišroubujte šrouby v křížovém poradí. Použijte rázový nástavec na kolo č. 17. Použijte momentový klíč. Utáhněte ji točivým momentem 120 Nm.





**23**

Odstraňte zvedáky a klíny.

**VÝBORNĚ!** **ZOBRAZIT VÍCE TUTORIÁLŮ**

## AUTODOC – NÁHRADNÍ DÍLY NEJVYŠŠÍ KVALITY ZA VÝBORNOU CENU, A TO VŠECHNO ONLINE

**AUTODOC MOBILNÍ APLIKACE: ZACHYŤTE SKVĚLÉ AKCE PŘI POHODLNÉM NAKUPOVÁNÍ**



**+ AUTODOC**

GET IT ON  
**Google Play**

Download on the  
**App Store**

**Download**

**OBROVSKÝ VÝBĚR NÁHRADNÍCH DÍLŮ PRO VAŠE AUTO**

**TYČKY STABILIZÁTORU: ŠIROKÝ VÝBĚR**

### **VYHLÁŠENÍ:**

Dokument obsahuje pouze obecná doporučení, která pro vás mohou být užitečná při svépomocné opravě vašeho auta nebo při výměně některých dílů. AUTODOC nenes zodpovědnost za poškození, zranění, škodu na majetku, způsobenou opravou nebo výměnou dílů nesprávným použitím nebo nesprávným pochopením uvedených informací.

AUTODOC nenes zodpovědnost za žádné možné chyby nebo nejasnosti uvedeny v tomto návodu. Uvedené informace mají pouze informativní charakter a nelze je zaměnit s radami od odborníků.

AUTODOC nenes zodpovědnost za nesprávné nebo rizikové používání vybavení, nářadí nebo náhradních dílů. AUTODOC doporučuje výměnu nebo opravu provádět opatrně a přísně dodržovat všechna bezpečnostní pravidla. Pamatujte si: používání dílů nízké kvality nezaručí vašemu autu dostatečnou míru bezpečnosti na silnicích.

© Copyright 2023 – Veškerý obsah na této stránce, zejména texty, fotografie a grafika, je chráněn zákonem o autorských právech. Všechna práva, včetně práva na kopírování, svěření třetím stranám, práva na úpravu a překlad, vlastní společnost AUTODOC SE.