



Jak vyměnit zadní  
uložení tlumiče na **AUDI**  
**A4 Cabrio (8H7, B6, 8HE,**  
**B7)** – návod k výměně

## PODOBNÝ VIDEO TUTORIÁL



Toto video ukazuje proces výměny podobné součástky na jiném vozidle

### **Důležité!**

Tento proces výměny můžete použít pro model:

AUDI A4 Cabrio (8H7, B6, 8HE, B7) 2.4, AUDI A4 Cabrio (8H7, B6, 8HE, B7) 3.0, AUDI A4 Cabrio (8H7, B6, 8HE, B7) 2.5 TDI, AUDI A4 Cabrio (8H7, B6, 8HE, B7) 1.8 T, AUDI A4 Cabrio (8H7, B6, 8HE, B7) 1.8 T quattro, AUDI A4 Cabrio (8H7, B6, 8HE, B7) 3.0 quattro, AUDI A4 Cabrio (8H7, B6, 8HE, B7) S4 quattro, AUDI A4 Cabrio (8H7, B6, 8HE, B7) 2.0

Postup se může mírně měnit podle designu auta.

Tento tutoriál byl vytvořen na základě procesu výměny pro podobnou součástku na autě: AUDI A4 Avant (8D5, B5) 1.8 T

**VÝMĚNA: ULOŽENÍ TLUMIČE - AUDI A4 CABRIO (8H7, B6, 8HE, B7). NÁSTROJE, KTERÉ MOŽNÁ BUDETE POTŘEBOVAT:**



- Drátěný kartáč
- Sprej WD-40
- Čistič brzd
- Měděné mazivo
- Kombinační klíč č.17
- Kombinační klíč č.21
- Nástavec č. 13
- Nástavec č. 21
- Hvězdicový nástavec Torx T25
- Úderová rázová hlavice na matice kol č.17
- Račnový klíč
- Momentový klíč
- Nastavitelný klíč
- Kladivo
- Průbojník
- Gumové kladivo
- Hydraulický převodový zvedák
- Klín pod kolo auta

**Koupit nástroje**

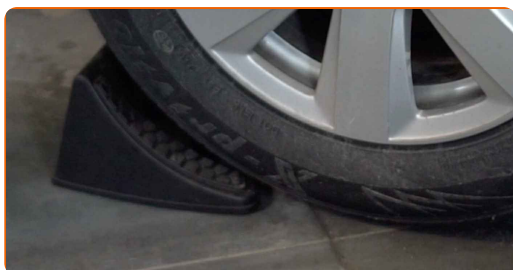
Výměna: uložení tlumiče - AUDI A4 Cabrio (8H7, B6, 8HE, B7). Tip od odborníků z AUTODOC:

- Proces výměny je totožný pro ložisko pravého a levého tlumiče zadního zavěšení kol.
- Obě ložiska vzpěr tlumičů by se měli vyměnit současně.
- Prosím pozor: všechny práce na autě - AUDI A4 Cabrio (8H7, B6, 8HE, B7) – se musí provádět při vypnutém motoru.

## VÝMĚNU PROVEĎTE V NÁSLEDUJÍCÍM POŘADÍ:

1

Kola auta zajistěte pomocí klínů.



2

Uvolněte upevňovací šrouby kola. Použijte rázový nástavec na kolo č. 17.



3

Zvedněte zadní část vozidla a zajistěte vozidlo na podpěrách.

4

Odšroubujte šrouby kol.



### AUTODOC doporučuje:

- Upozornění! Pro vyhnutí se zranění držte kolo při odšroubovávání upevňovacích šroubů. AUDI A4 Cabrio (8H7, B6, 8HE, B7)

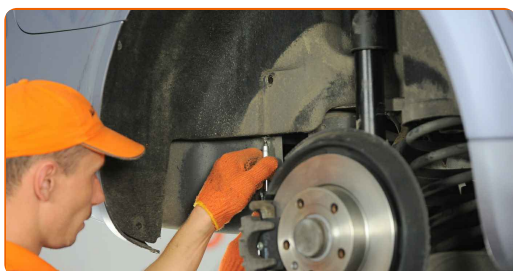
5

Odstraňte kolo.



6.1

Odšroubujte a odstraňte upevňovací prvky krytu oblouku kola. Použijte nástavec č.13.

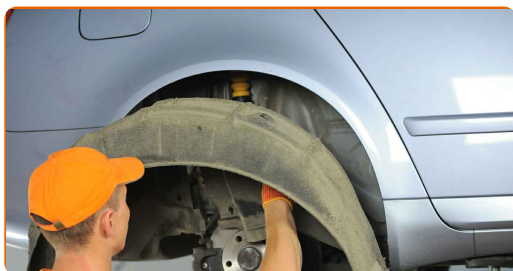


6.2

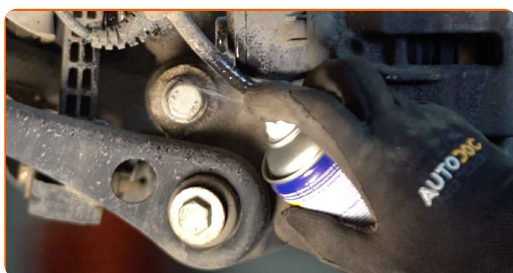
Použijte hvězdicový Torx T 25. Použijte ráčnový klíč.



**7** Odstraňte kryt oblouku kola.



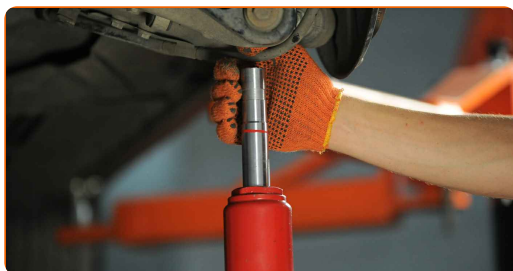
**8** Vyčistěte upevňovací prvky tlumiče. Použijte drátěný kartáč. Použijte sprej WD-40.



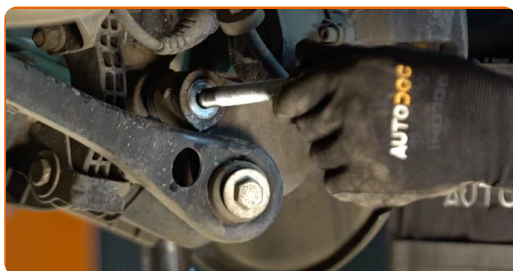
**9** Odšroubujte spodní upevnění tlumiče. Použijte kombinační klíč č.21. Použijte nástavec č.21. Použijte ráčnový klíč.



**10** Podepřete rameno. Použijte zvedák s hydraulickými převody.



**11** Odstraňte upevňovací šroub.



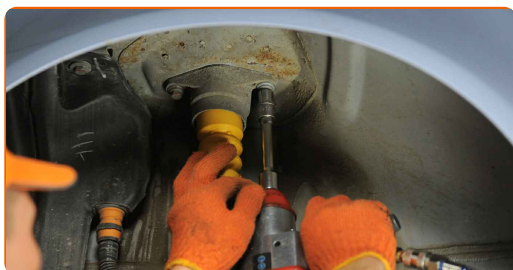
**12** Odpojte spodní část tlumiče. Použijte průbojník. Použijte kladivo.

**13** Odstraňte podpěru zpod ramene.

**AUTODOC doporučuje:**

- **Výměna: uložení tlumiče - AUDI A4 Cabrio (8H7, B6, 8HE, B7).** Zvedák na auto dejte dolů hladce, bez trhání, aby se nepoškodily součástky a mechanismy.

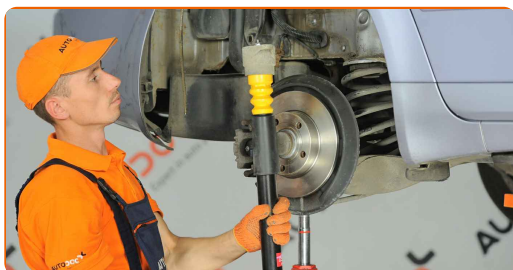
**14** Odšroubujte vrchní upevnění tlumiče. Použijte nástavec č.13. Použijte ráčnový klíč.



**Výměna: uložení tlumiče - AUDI A4 Cabrio (8H7, B6, 8HE, B7). Tip:**

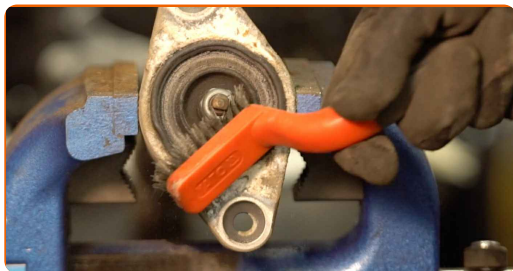
- Chcete-li se vyhnout zranění, tlumič držte při odšroubovávání šroubů.

**15** Odstraňte tlumič.



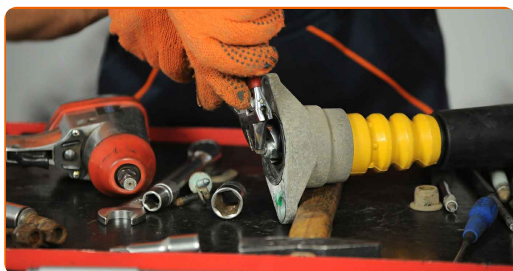
16

Vyčistěte upevňovací prvek tyčky tlumiče. Použijte drátěný kartáč. Použijte sprej WD-40.



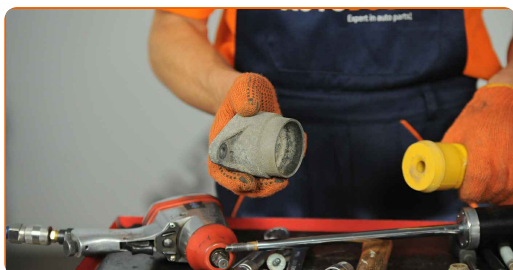
17

Odstraňte upevnění tyče pístu tlumiče. Použijte kombinační klíč č.17. Použijte nastavitelný klíč.



18

Odstraňte vrchní uložení.



19

Odstraňte prachový návlek tlumiče a doraz tlumiče.

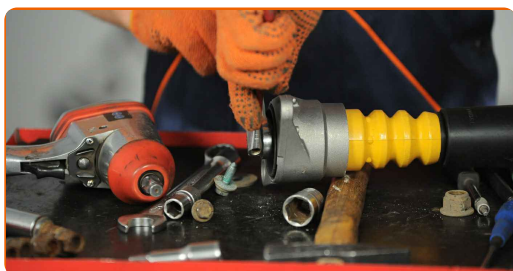
20

Nainstalujte nové ložisko vzpěry, manžetu a doraz na tlumič.

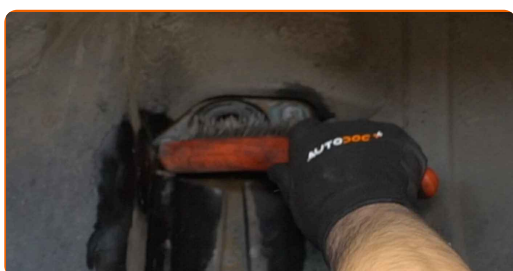




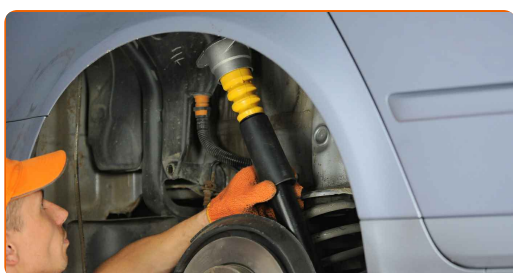
- 21** Utáhněte matici tyče tlumiče. Použijte kombinační klíč č.17. Použijte nastavitelný klíč. Použijte momentový klíč. Utáhněte ji točivým momentem 25 Nm.



- 22** Vyčistěte montážní místa tlumiče. Použijte drátěný kartáč. Použijte sprej WD-40.



- 23** Umístěte tlumič do oblouku kola a zajistěte jej.

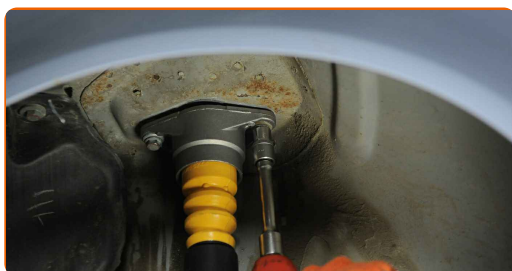


### AUTODOC doporučuje:

- **Důležité!** Při zašroubování upevňovacích šroubů držte tlumič. AUDI A4 Cabrio (8H7, B6, 8HE, B7)

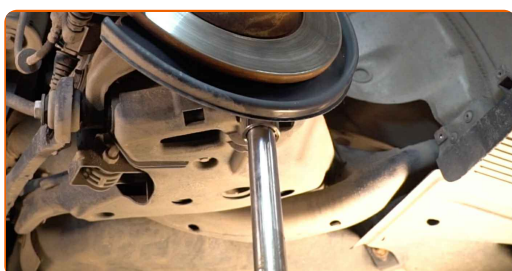
24

Utáhněte vrchní upevnění tlumiče. Použijte nástavec č.13. Použijte momentový klíč. Utáhněte ji točivým momentem 36 Nm.



25

Podepřete rameno. Použijte zvedák s hydraulickými převody.

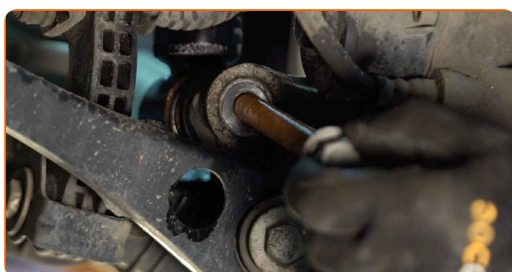


26

Připojte spodní část tlumiče.

27

Nainstalujte upevňovací šroub.



28

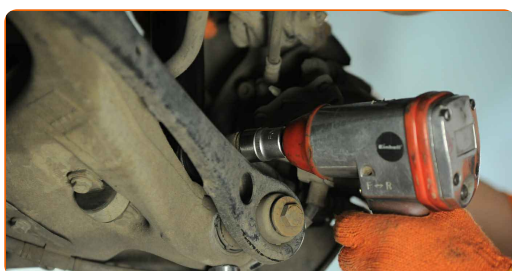
Zašroubujte spodní upevnění tlumiče. Použijte kombinační klíč č.21. Použijte nástavec č.21. Použijte ráčnový klíč.

29

Zvedněte hydraulický převodový zvedák o 10-15 cm.

30

Utáhněte spodní upevnění tlumiče. Použijte kombinační klíč č.21. Použijte nástavec č.21. Použijte momentový klíč. Utáhněte ji točivým momentem 150 Nm.+90°



**AUTODOC doporučuje:**

- **Důležité!** Nezapomeňte použít nové upevňovací prvky.

**31**

Odstraňte podpěru zpod ramene.

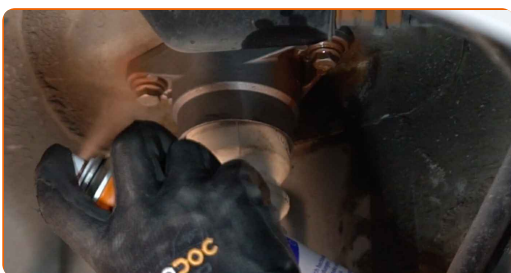


**Výměna: uložení tlumiče - AUDI A4 Cabrio (8H7, B6, 8HE, B7). AUTODOC doporučuje:**

- Zvedák s hydraulickými převody pomalu, hladce a bez trhání dejte dolů, aby se nepoškodily sestavy a mechanismy.

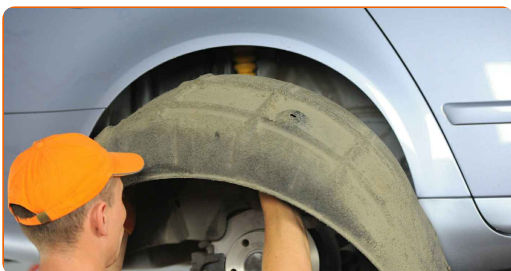
**32**

Natřete upevňovací prvky tlumiče. Použijte měděné mazivo.



**33**

Nainstalujte kryt oblouku kola do své montážní pozice.



- 34** Nainstalujte a utáhněte upevňovací prvky krytu oblouku kola. Použijte nástavec č.13. Použijte hvězdicový Torx T 25. Použijte ráčnový klíč.



- 35** Natřete povrch, kde je brzdový kotouč v kontaktu s ráfem kola. Použijte měděné mazivo.



- 36** Vyčistěte povrch brzdového kotouče. Použijte čistič brzd.



### AUTODOC doporučuje:

- Výměna: uložení tlumiče - AUDI A4 Cabrio (8H7, B6, 8HE, B7). Po aplikování spreje několik minut počkejte.

- 37** Nainstalujte kolo.



Výměna: uložení tlumiče - AUDI A4 Cabrio (8H7, B6, 8HE, B7). Profesionálové doporučují:

- K zabránění zranění držte kolo při šroubování upevňovacích šroubů.

38

Zašroubujte šrouby kol. Použijte rázový nástavec na kolo č. 17.



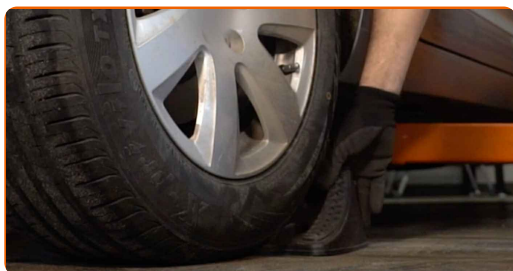
39

Auto dejte na zem a přišroubujte šrouby v křížovém poradí. Použijte rázový nástavec na kolo č. 17. Použijte momentový klíč. Utáhněte ji točivým momentem 120 Nm.



40

Odstraňte zvedáky a klíny.



**VÝBORNĚ!** 

**ZOBRAZIT VÍCE TUTORIÁLŮ**

## AUTODOC – NÁHRADNÍ DÍLY NEJVYŠŠÍ KVALITY ZA VÝBORNOU CENU, A TO VŠECHNO ONLINE

AUTODOC MOBILNÍ APLIKACE: ZACHYŤTE SKVĚLÉ AKCE PŘI POHODLNÉM NAKUPOVÁNÍ



**+ AUTODOC**

GET IT ON  **Google Play**

 **Download on the App Store**

**Download**

**OBROVSKÝ VÝBĚR NÁHRADNÍCH DÍLŮ PRO VAŠE AUTO**

**ULOŽENÍ TLUMIČŮ: ŠIROKÝ VÝBĚR**

### **VYHLÁŠENÍ:**

Dokument obsahuje pouze obecná doporučení, která pro vás mohou být užitečná při svépomocné opravě vašeho auta nebo při výměně některých dílů. AUTODOC nenesе žádnou zodpovědnost za poškození, zranění, škodu na majetku, způsobenou opravou nebo výměnou dílů nesprávným použitím nebo nesprávným pochopením uvedených informací.

AUTODOC nenesе odpovědnost za žádné možné chyby nebo nejasnosti uvedeny v tomto návodu. Uvedené informace mají pouze informativní charakter a nelze je zaměnit s radami od odborníků.

AUTODOC nenesе odpovědnost za nesprávné nebo rizikové používání vybavení, nářadí nebo náhradních dílů. AUTODOC doporučuje výměnu nebo opravu provádět opatrně a přísně dodržovat všechna bezpečnostní pravidla. Pamatujte si: používání dílů nízké kvality nezaručí vašemu autu dostatečnou míru bezpečnosti na silnicích.

© Copyright 2023 – Veškerý obsah na této stránce, zejména texty, fotografie a grafika, je chráněn zákonem o autorských právech. Všechna práva, včetně práva na kopírování, svěření třetím stranám, práva na úpravu a překlad, vlastní společnost AUTODOC SE.