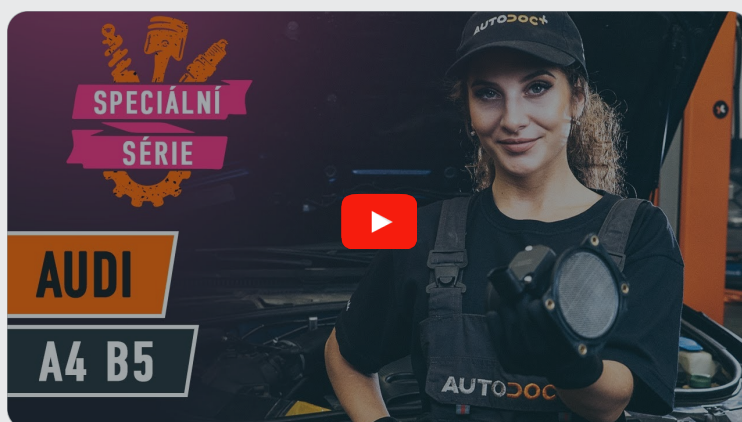




Jak vyměnit váhu  
vzduchu na **AUDI A4**  
**Sedan (8E2, B6)** – návod  
k výměně

## PODOBNÝ VIDEO TUTORIÁL



Toto video ukazuje proces výměny podobné součástky na jiném vozidle

### **Důležité!**

Tento proces výměny můžete použít pro model:

AUDI A4 Sedan (8E2, B6) 1.6

Postup se může mírně měnit podle designu auta.

Tento tutoriál byl vytvořen na základě procesu výměny pro podobnou součástku na autě: AUDI A4 Sedan (8D2, B5) 1.6

VÝMĚNA: VÁHY VZDUCHU - AUDI A4 SEDAN (8E2, B6).  
POTŘEBNÉ NÁSTROJE:



- Sprej na elektroniku
- Momentový klíč
- Nástavec č. 7
- Nástavec č. 10
- Račnový klíč
- Křížový šroubovák
- Kryt na blatník

**Koupit nástroje**

Výměna: váhy vzduchu - AUDI A4 Sedan (8E2, B6). AUTODOC doporučuje:

- Podle potřeby vymažte chybové kódy z elektronické řídicí jednotky.
- Zajistěte, aby se do komponentů vzduchového potrubí a těla škrticí klapky nedostal žádný prach nebo špína.
- Prosím pozor: všechny práce na autě - AUDI A4 Sedan (8E2, B6) – se musí provádět při vypnutém motoru.

## VÝMĚNU PROVEĎTE V NÁSLEDUJÍCÍM POŘADÍ:

**1** Otevřete kapotu.

**2** Na ochranu laku a barvy a plastových prvků auta použijte ochranné kryty na blatníky.

**3** Odpojte kryt vzduchového potrubí od krytu vzduchového filtru.



**4** Odšroubujte upevňovací prvky tepelného štítu krytu vzduchového filtru. Použijte křížový šroubovák PH.



**5** Odstraňte tepelný štít krytu vzduchového filtru.



**6** Odpojte konektor snímače proudění vzduchu.



**7** Uvolněte upevňovací svorku spojující vzduchové potrubí ke krytu vzduchového filtru. Použijte nástavec č.7. Použijte ráčnový klíč.



**8** Odšroubujte upevňovací prvky snímače hmotnosti vzduchu. Použijte nástavec č.10. Použijte ráčnový klíč.



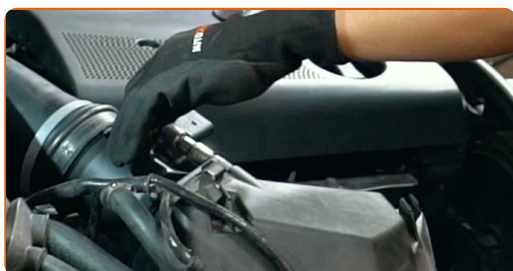
**9** Odstraňte snímač proudění vzduchu.



**10** Nainstalujte nový snímač proudění vzduchu.



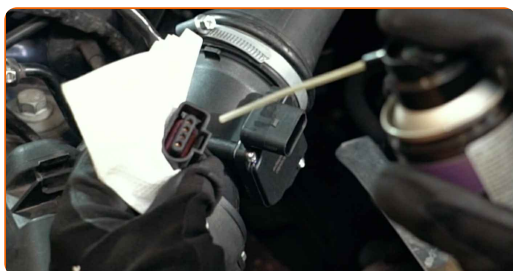
**11** Utáhněte upevňovací prvky snímače hmotnosti vzduchu. Použijte nástavec č.10. Použijte momentový klíč. Utáhněte ji točivým momentem 4 Nm.



**12** Zašroubujte upevňovací svorku spojující vzduchové potrubí ke krytu vzduchového filtru. Použijte nástavec č.7. Použijte ráčnový klíč.



**13** Natřete konektor snímače proudění vzduchu. Použijte dielektrické mazivo.



**14** Připojte konektor snímače proudění vzduchu.

**15** Nainstalujte tepelný štít krytu vzduchového filtru.

16

Zašroubujte upevňovací prvky tepelného štítu krytu vzduchového filtru. Použijte křížový šroubovák PH.



17

Nainstalujte kryt vzduchového potrubí.



18

Motor nechte několik minut běžet. Je třeba se ujistit, že komponenty pracují správně.

19

Vypněte motor.

20

Odstraňte ochranný kryt blatníku.

21

Zavřete kapotu.

**VÝBORNĚ!** 

ZOBRAZIT VÍCE TUTORIÁLŮ



# AUTODOC – NÁHRADNÍ DÍLY NEJVYŠŠÍ KVALITY ZA VÝBORNOU CENU, A TO VŠECHNO ONLINE

AUTODOC MOBILNÍ APLIKACE: ZACHYŤTE SKVĚLÉ AKCE PŘI POHODLNÉM NAKUPOVÁNÍ



**OBROVSKÝ VÝBĚR NÁHRADNÍCH DÍLŮ PRO VAŠE AUTO**

**VÁHA VZDUCHU: ŠIROKÝ VÝBĚR**

## **i VYHLÁŠENÍ:**

Dokument obsahuje pouze obecná doporučení, která pro vás mohou být užitečná při svépomocné opravě vašeho auta nebo při výměně některých dílů. AUTODOC nenesे žádnou zodpovědnost za poškození, zranění, škodu na majetku, způsobenou opravou nebo výměnou dílů nesprávným použitím nebo nesprávným pochopením uvedených informací.

AUTODOC nenesе odpovědnost za žádné možné chyby nebo nejasnosti uvedeny v tomto návodu. Uvedené informace mají pouze informativní charakter a nelze je zaměnit s radami od odborníků.

AUTODOC nenesе odpovědnost za nesprávné nebo rizikové používání vybavení, nářadí nebo náhradních dílů. AUTODOC doporučuje výměnu nebo opravu provádět opatrně a přísně dodržovat všechna bezpečnostní pravidla. Pamatujte si: používání dílů nízké kvality nezaručí vašemu autu dostatečnou míru bezpečnosti na silnicích.

© Copyright 2023 – Veškerý obsah na této stránce, zejména texty, fotografie a grafika, je chráněn zákonem o autorských právech. Všechna práva, včetně práva na kopírování, svěření třetím stranám, práva na úpravu a překlad, vlastní společnost AUTODOC SE.