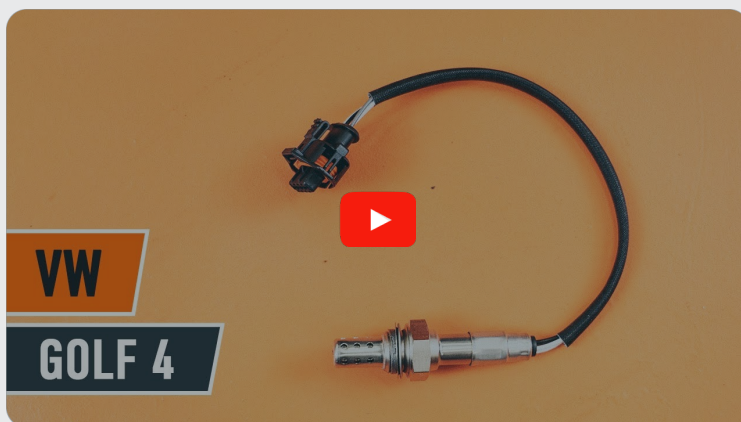




Jak vyměnit lambda
sondu na **AUDI A6 Avant**
(4F5, C6) – návod k
výměně

PODOBNÝ VIDEO TUTORIÁL



Toto video ukazuje proces výměny podobné součástky na jiném vozidle

Důležité!

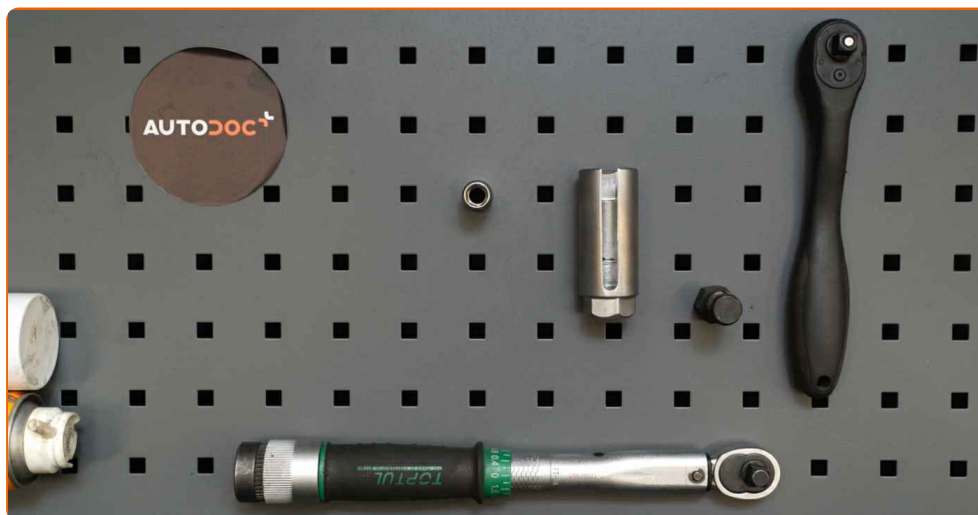
Tento proces výměny můžete použít pro model:

AUDI A6 Avant (4F5, C6) 4.2 quattro, AUDI A6 Avant (4F5, C6) 2.0 TFSI, AUDI A6 Avant (4F5, C6) S6 quattro, AUDI A6 Avant (4F5, C6) 4.2 FSI quattro, AUDI A6 Avant (4F5, C6) 3.0 quattro, AUDI A6 Avant (4F5, C6) RS6 quattro, AUDI A6 Avant (4F5, C6) 3.0

Postup se může mírně měnit podle designu auta.

Tento tutoriál byl vytvořen na základě procesu výměny pro podobnou součástku na autě: VW Golf IV Hatchback (1J1) 1.6

VÝMĚNA: LAMBDA SONDY - AUDI A6 AVANT (4F5, C6).
NÁSTROJE, KTERÉ MOŽNÁ BUDETE POTŘEBOVAT:



- Sprej na elektroniku
- Vysokoteplotní keramické mazivo
- Momentový klíč
- Nástavec č. 10
- 22-mm nástavec kyslíkového snímače
- Račnový klíč
- Závítník
- Kryt na blatník

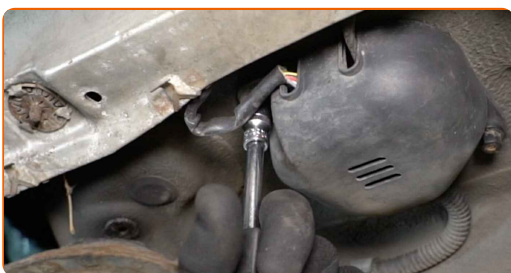
Koupit nástroje

Výměna: lambda sondy - AUDI A6 Avant (4F5, C6). Doporučují odborníci z AUTODOC:

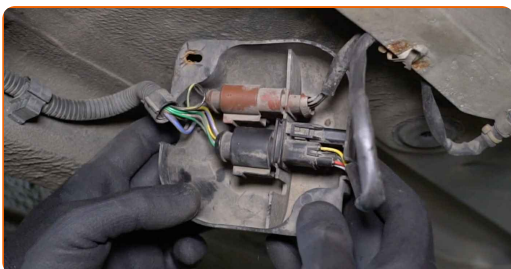
- Po výměně kyslíkového senzoru vymažte chybový kód z elektronické řídicí jednotky a nechte elektronickou řídicí jednotku, aby se sama přizpůsobila novému senzoru.
- Před započítím práce nastartujte motor a nechte ho rozehřát na provozní teplotu.
- Prosím pozor: všechny práce na autě - AUDI A6 Avant (4F5, C6) – se musí provádět při vypnutém motoru.

VÝMĚNU PROVEĎTE V NÁSLEDUJÍCÍM POŘADÍ:

- 1 Otevřete kapotu.
- 2 Na ochranu laku a barvy a plastových prvků auta použijte ochranné kryty na blatníky.
- 3 Zvedněte auto pomocí zvedáku nebo jej umístěte nad montážní jámu.
- 4 Odšroubujte upevňovací prvky krytu uložení kyslíkového senzoru. Použijte nástavec č.10. Použijte ráčnový klíč.



- 5 Odstraňte kryt uložení kyslíkového senzoru.



6 Odpojte konektor kyslíkového senzoru.



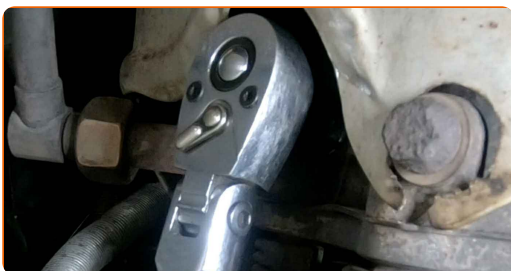
7 Odšroubujte upevňovací prvek kyslíkového senzoru. Použijte 22-mm nástavec kyslíkového snímače. Použijte ráčnový klíč.



8 Odstraňte kyslíkový senzor.



9 Vyřízněte závit pro nový kyslíkový senzor. Použijte závitník. Použijte ráčnový klíč.



10 Ošetřete kyslíkový senzor. Použijte vysokoteplotní keramické mazivo.

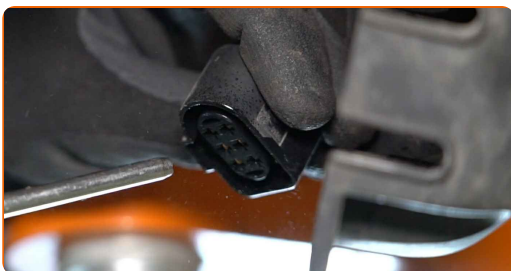
11 Nainstalujte nový kyslíkový senzor.



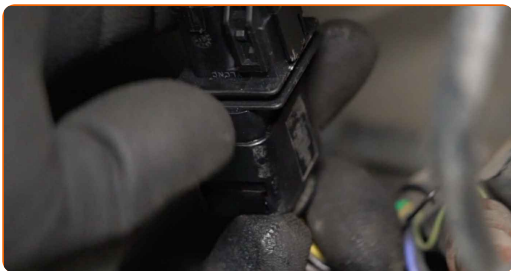
12 Utáhněte upevňovací prvek kyslíkového senzoru. Použijte 22-mm nástavec kyslíkového snímače. Použijte momentový klíč. Utáhněte ji točivým momentem 37 Nm.



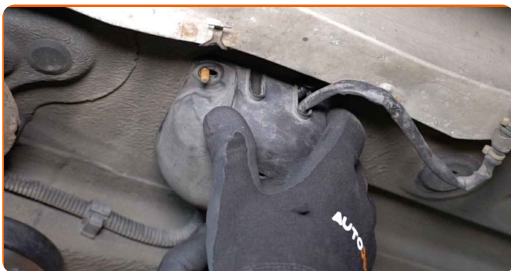
13 Ošetřete konektor kyslíkového senzoru. Použijte dielektrické mazivo.



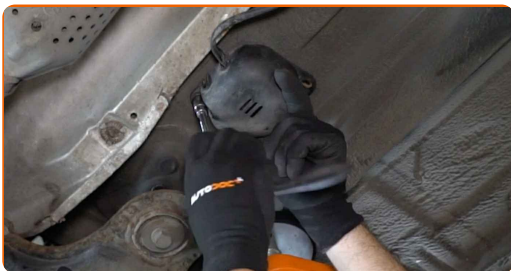
14 Připojte konektor kyslíkového senzoru.



15 Nainstalujte kryt uložení kyslíkového senzoru.



16 Zašroubujte upevňovací prvky krytu uložení kyslíkového senzoru. Použijte nástavec č.10. Použijte ráčnový klíč.



17 Dejte auto na zem.

18 Zapněte zapalování. Je třeba se ujistit, že komponenty pracují správně.

19 Vypněte zapalování.

20 Odstraňte ochranný kryt blatníku.

21 Zavřete kapotu.

VÝBORNĚ! 

ZOBRAZIT VÍCE TUTORIÁLŮ

AUTODOC – NÁHRADNÍ DÍLY NEJVYŠŠÍ KVALITY ZA VÝBORNOU CENU, A TO VŠECHNO ONLINE

AUTODOC MOBILNÍ APLIKACE: ZACHYŤTE SKVĚLÉ AKCE PŘI POHODLNÉM NAKUPOVÁNÍ



OBROVSKÝ VÝBĚR NÁHRADNÍCH DÍLŮ PRO VAŠE AUTO

LAMBDA SONTA: ŠIROKÝ VÝBĚR

i VYHLÁŠENÍ:

Dokument obsahuje pouze obecná doporučení, která pro vás mohou být užitečná při svépomocné opravě vašeho auta nebo při výměně některých dílů. AUTODOC nenesé žádnou zodpovědnost za poškození, zranění, škodu na majetku, způsobenou opravou nebo výměnou dílů nesprávným použitím nebo nesprávným pochopením uvedených informací.

AUTODOC nenesé odpovědnost za žádné možné chyby nebo nejasnosti uvedeny v tomto návodu. Uvedené informace mají pouze informativní charakter a nelze je zaměnit s radami od odborníků.

AUTODOC nenesé odpovědnost za nesprávné nebo rizikové používání vybavení, nářadí nebo náhradních dílů. AUTODOC doporučuje výměnu nebo opravu provádět opatrně a přísně dodržovat všechna bezpečnostní pravidla. Pamatujte si: používání dílů nízké kvality nezaručí vašemu autu dostatečnou míru bezpečnosti na silnicích.

© Copyright 2023 – Veškerý obsah na této stránce, zejména texty, fotografie a grafika, je chráněn zákonem o autorských právech. Všechna práva, včetně práva na kopírování, svěření třetím stranám, práva na úpravu a překlad, vlastní společnost AUTODOC SE.