



Jak vyměnit zadní
tlumiče pérování na
**AUDI A6 Avant (4G5,
4GD, C7)** – návod k
výměně

PODOBNÝ VIDEO TUTORIÁL



Toto video ukazuje proces výměny podobné součástky na jiném vozidle

Důležité!

Tento proces výměny můžete použít pro model:

AUDI A6 Avant (4G5, 4GD, C7) 2.8 FSI, AUDI A6 Avant (4G5, 4GD, C7) 2.8 FSI quattro,
AUDI A6 Avant (4G5, 4GD, C7) 3.0 TFSI quattro, AUDI A6 Avant (4G5, 4GD, C7) 2.0 TDI,
AUDI A6 Avant (4G5, 4GD, C7) 3.0 TDI, AUDI A6 Avant (4G5, 4GD, C7) 3.0 TDI quattro,
AUDI A6 Avant (4G5, 4GD, C7) S6 quattro, AUDI A6 Avant (4G5, 4GD, C7) 2.0 TFSI,
AUDI A6 Avant (4G5, 4GD, C7) 1.8 TFSI, AUDI A6 Avant (4G5, 4GD, C7) 2.0 TDI quattro,
AUDI A6 Avant (4G5, 4GD, C7) 2.0 TFSI quattro

Postup se může mírně měnit podle designu auta.

Tento tutoriál byl vytvořen na základě procesu výměny pro podobnou součástku na autě: AUDI A6 Sedan (4F2, C6) 2.0 TDI

VÝMĚNA: TLUMIČE PÉROVÁNÍ - AUDI A6 AVANT (4G5, 4GD, C7). NÁSTROJE, KTERÉ MOŽNÁ BUDETE POTŘEBOVAT:



- Drátěný kartáč
- Sprej WD-40
- Čistič brzd
- Měděné mazivo
- Kombinační klíč č.17
- Kombinační klíč č.21
- Nástavec č. 16
- Nástavec č. 17
- Nástavec č. 21
- Hvězdicový nástavec Torx T25
- Úderová rázová hlavice na matice kol č.17
- Račnový klíč
- Momentový klíč
- Upínací kleště
- Svěrák
- Hydraulický převodový zvedák
- Klín pod kolo auta

Koupit nástroje

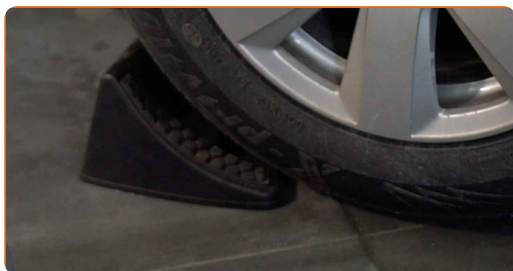
Výměna: tlumiče pérování - AUDI A6 Avant (4G5, 4GD, C7). Tip od AUTODOC:

- Oba tlumiče zadního odpružení je třeba vyměnit současně.
- Proces výměny je totožný pro levý a pravý tlumič zadního odpružení.
- Celý postup práce proveďte při vypnutém motoru.

VÝMĚNA: TLUMIČE PÉROVÁNÍ - AUDI A6 AVANT (4G5, 4GD, C7). DOPORUČENÝ POSTUP KROKŮ:

1

Kola auta zajistěte pomocí klínů.



2

Uvolněte upevňovací šrouby kola. Použijte rázový nástavec na kolo č. 17.



3

Zvedněte zadní část vozidla a zajistěte vozidlo na podpěrách.

4

Odšroubujte šrouby kol.



Výměna: tlumiče pérování - AUDI A6 Avant (4G5, 4GD, C7). Tip:

- Abyste se vyhnuli zranění, při odšroubovávání šroubů držte kolo.

5

Odstraňte kolo.



6

Odšroubujte a odstraňte upevňovací prvky krytu oblouku kola. Použijte hvězdicový Torx T 25.



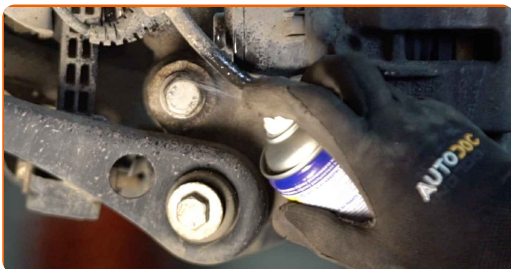
7

Odstraňte kryt oblouku kola.



8

Vyčistěte upevňovací prvky tlumiče. Použijte drátěný kartáč. Použijte sprej WD-40.



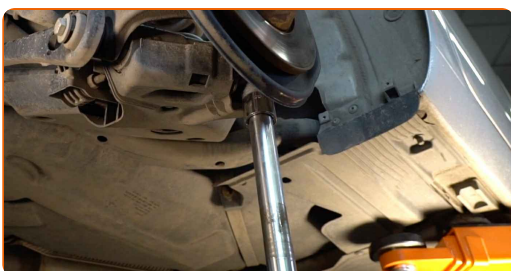
9

Odšroubujte spodní upevnění tlumiče. Použijte kombinační klíč č.21. Použijte nástavec č.21. Použijte ráčnový klíč.



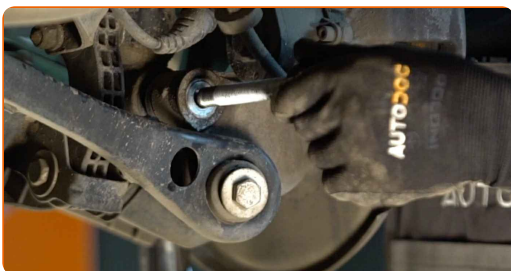
10

Podepřete rameno. Použijte zvedák s hydraulickými převody.



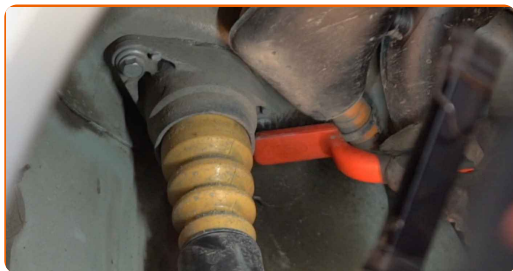
11

Odstraňte upevňovací šroub.



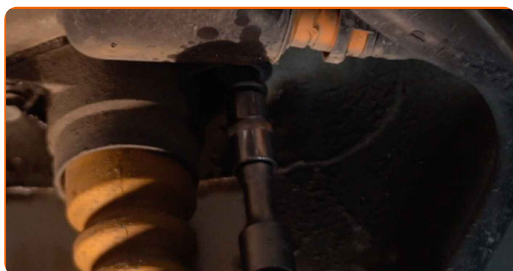
12

Vyčistěte upevňovací prvky tlumiče. Použijte drátěný kartáč. Použijte sprej WD-40.



13

Odšroubujte vrchní upevnění tlumiče. Použijte nástavec č.16. Použijte ráčnový klíč.



AUTODOC doporučuje:

- **Důležité!** Při odšroubovávání upevňovacích šroubů držte tlumič. AUDI A6 Avant (4G5, 4GD, C7)

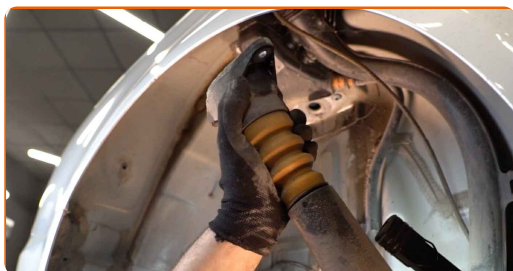
14

Odstraňte podpěru zpod ramene.

Výměna: tlumiče pérování - AUDI A6 Avant (4G5, 4GD, C7). Profesionálové doporučují:

- Zvedák s hydraulickými převody pomalu, hladce a bez trhání dejte dolů, aby se nepoškodily sestavy a mechanismy.

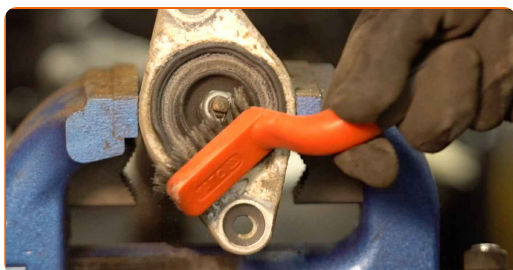
15 Odstraňte tlumič.



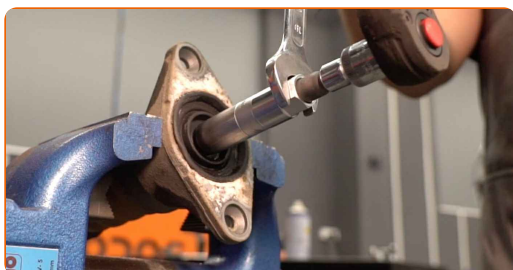
16 Sevřete tlumič ve svěráku.



17 Vyčistěte upevňovací prvek tyčky tlumiče. Použijte drátěný kartáč. Použijte sprej WD-40.



18 Odstraňte upevnění tyče pístu tlumiče. Použijte nástavec č.17. Použijte ráčnový klíč.



19

Odstraňte uložení tlumiče, návlek a tlumící doraz.



Výměna: tlumiče pérování - AUDI A6 Avant (4G5, 4GD, C7). Doporučují odborníci z AUTODOC:

- Zkontrolujte prachový návlek tlumiče a doraz tlumiče. Pokud je to nutné, vyměňte je.
- Před instalací ručně stlačte nový tlumič alespoň 3-5 krát.

20

Nainstalujte uložení, návlek a tlumící doraz na nový tlumič.

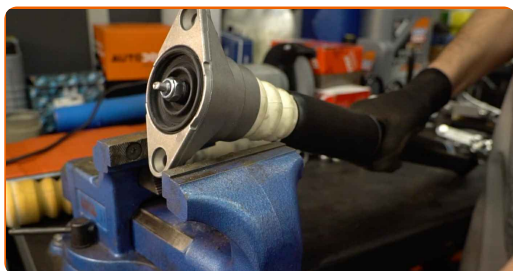


21

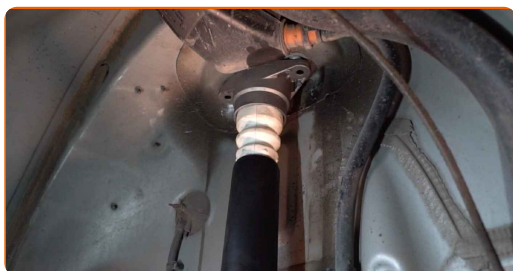
Zašroubujte vrchní uložení pístu vzpěry tlumiče. Použijte kombinační klíč č.17. Použijte upínací kleště. Použijte momentový klíč. Utáhněte ji točivým momentem 25 Nm.



22 Uvolněte svěrák a vytáhněte tlumič.



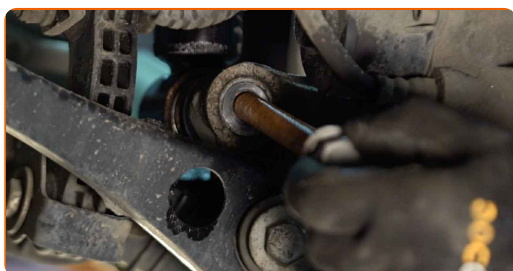
23 Umístěte tlumič do oblouku kola a zajistěte jej.



AUTODOC doporučuje:

- **Důležité!** Při zašroubování upevňovacích šroubů držte tlumič. AUDI A6 Avant (4G5, 4GD, C7)

24 Nainstalujte upevňovací šroub.



25 Podepřete rameno. Použijte zvedák s hydraulickými převody.



26

Zašroubujte vrchní upevňovací prvek tlumiče. Použijte nástavec č.16.

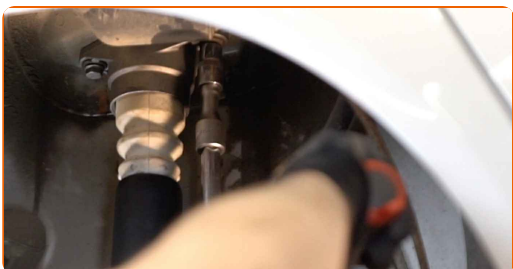


Výměna: tlumiče pérování - AUDI A6 Avant (4G5, 4GD, C7). AUTODOC doporučuje:

- Nainstalujte ložisko tlumiče za použití středového otvoru jako vodicího prvku.

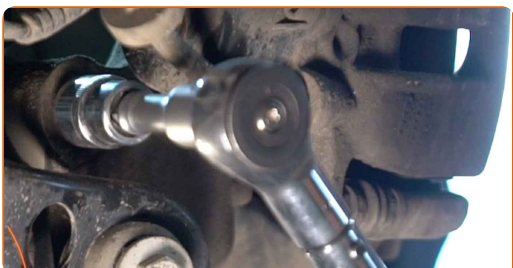
27

Utáhněte vrchní upevnění tlumiče. Použijte nástavec č.16. Použijte momentový klíč. Utáhněte ji točivým momentem 35 Nm.



28

Utáhněte spodní upevnění tlumiče. Použijte kombinační klíč č.21. Použijte nástavec č.21. Použijte momentový klíč. Utáhněte ji točivým momentem 150 Nm.



29

Odstraňte podpěru zpod ramene.



AUTODOC doporučuje:

- **Výměna: tlumiče pérování - AUDI A6 Avant (4G5, 4GD, C7).** Zvedák na auto dejte dolů hladce, bez trhání, aby se nepoškodily součástky a mechanismy.

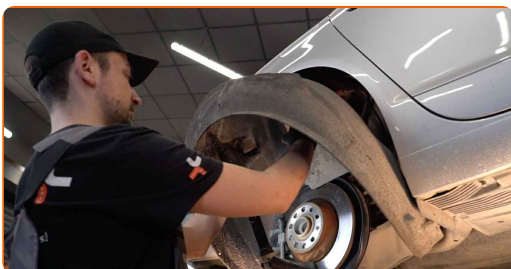
30

Natřete upevňovací prvky tlumiče. Použijte měděné mazivo.



31

Nainstalujte kryt oblouku kola do své montážní pozice.



32

Nainstalujte a utáhněte upevňovací prvky krytu oblouku kola. Použijte hvězdicový Torx T 20.



33

Natřete povrch, kde je brzdový kotouč v kontaktu s ráfem kola. Použijte měděné mazivo.



34

Vyčistěte povrch brzdového kotouče. Použijte čistič brzd.



Výměna: tlumiče pérování - AUDI A6 Avant (4G5, 4GD, C7). Tip od odborníků z AUTODOC:

- Po aplikaci spreje počkejte několik minut.

35

Nainstalujte kolo.

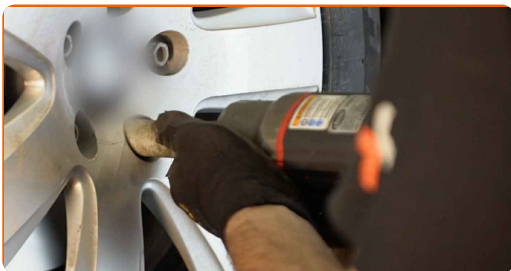


AUTODOC doporučuje:

- Upozornění! Pro vyhnutí se zranění držte kolo při šroubování upevňovacích šroubů na auto. AUDI A6 Avant (4G5, 4GD, C7)

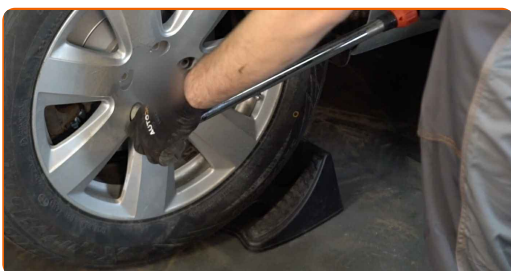
36

Zašroubujte šrouby kol. Použijte rázový nástavec na kolo č. 17.



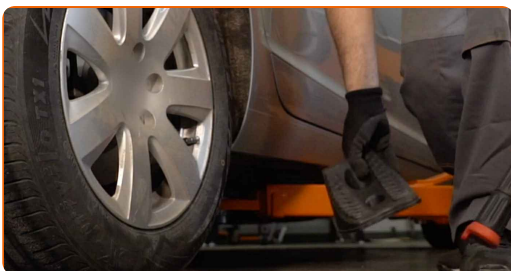
37

Auto dejte na zem a přišroubujte šrouby v křížovém poradí. Použijte momentový klíč. Utáhněte ji točivým momentem 120 Nm.



38

Odstraňte zvedáky a klíny.



VÝBORNĚ! 

ZOBRAZIT VÍCE TUTORIÁLŮ

AUTODOC – NÁHRADNÍ DÍLY NEJVYŠŠÍ KVALITY ZA VÝBORNOU CENU, A TO VŠECHNO ONLINE

AUTODOC MOBILNÍ APLIKACE: ZACHYŤTE SKVĚLÉ AKCE PŘI POHODLNÉM NAKUPOVÁNÍ



+ AUTODOC

GET IT ON  **Google Play**

 **Download on the App Store**

Download

OBROVSKÝ VÝBĚR NÁHRADNÍCH DÍLŮ PRO VAŠE AUTO

TLUMIČE PÉROVÁNÍ: ŠIROKÝ VÝBĚR

VYHLÁŠENÍ:

Dokument obsahuje pouze obecná doporučení, která pro vás mohou být užitečná při svépomocné opravě vašeho auta nebo při výměně některých dílů. AUTODOC nenesse žádnou zodpovědnost za poškození, zranění, škodu na majetku, způsobenou opravou nebo výměnou dílů nesprávným použitím nebo nesprávným pochopením uvedených informací.

AUTODOC nenesse odpovědnost za žádné možné chyby nebo nejasnosti uvedeny v tomto návodu. Uvedené informace mají pouze informativní charakter a nelze je zaměnit s radami od odborníků.

AUTODOC nenesse odpovědnost za nesprávné nebo rizikové používání vybavení, nářadí nebo náhradních dílů. AUTODOC doporučuje výměnu nebo opravu provádět opatrně a přísně dodržovat všechna bezpečnostní pravidla. Pamatujte si: používání dílů nízké kvality nezaručí vašemu autu dostatečnou míru bezpečnosti na silnicích.

© Copyright 2023 – Veškerý obsah na této stránce, zejména texty, fotografie a grafika, je chráněn zákonem o autorských právech. Všechna práva, včetně práva na kopírování, svěření třetím stranám, práva na úpravu a překlad, vlastní společnost AUTODOC GmbH.