



Jak vyměnit palivový filtr
na **AUDI A6 C6 Allroad**
(4FH) – návod k výměně

PODOBNÝ VIDEO TUTORIÁL



Toto video ukazuje proces výměny podobné součástky na jiném vozidle

Důležité!

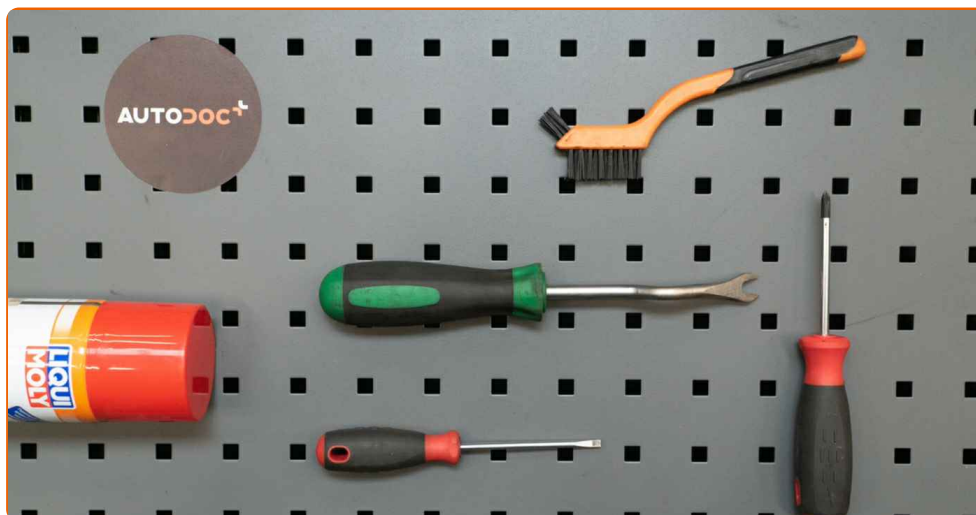
Tento proces výměny můžete použít pro model:

AUDI A6 C6 Allroad (4FH) 3.2 FSI quattro, AUDI A6 C6 Allroad (4FH) 4.2 FSI quattro,
AUDI A6 C6 Allroad (4FH) 3.0 TFSI quattro

Postup se může mírně měnit podle designu auta.

Tento tutoriál byl vytvořen na základě procesu výměny pro podobnou součástku na autě: AUDI A4 B7 Sedan (8EC) 2.0 TFSI

VÝMĚNA: PALIVOVÉHO FILTRU - AUDI A6 C6 ALLROAD (4FH). SEZNAM POTŘEBNÝCH NÁSTROJŮ:



- Univerzální čisticí sprej
- Nylonový čisticí kartáč
- Hvězdicový nástavec Torx T25
- Nástavec č. 10
- Račnový klíč
- Plochý šroubovák
- Nádržka na kapalinu
- Nástroj na odstranění spony

Koupit nástroje

Výměna: palivového filtru - AUDI A6 C6 Allroad (4FH). Doporučují odborníci z AUTODOC:

- Zajistěte adekvátní ventilaci na pracovišti. Výpary z paliva jsou jedovaté.
- Celý postup práce proveďte při vypnutém motoru.

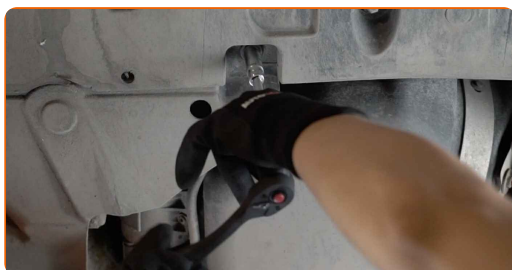
VÝMĚNA: PALIVOVÉHO FILTRU - AUDI A6 C6 ALLROAD (4FH). POSTUPOJTE PODLE NÁSLEDUJÍCÍHO PROCESU:

1 Otevřete kryt palivové nádrže.

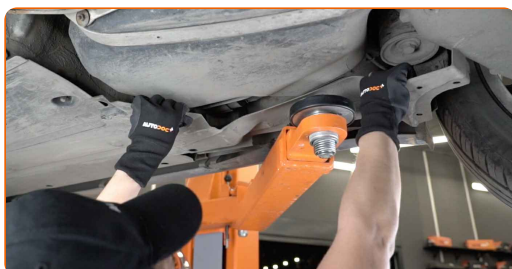
2 Odšroubujte plnicí hrdlo palivové nádrže.

3 Zvedněte auto pomocí zvedáku nebo jej umístěte nad montážní jámu.

4 Odšroubujte upevňovací prvky krytu uložení palivového filtru. Použijte nástavec č.10. Použijte ráčnový klíč.

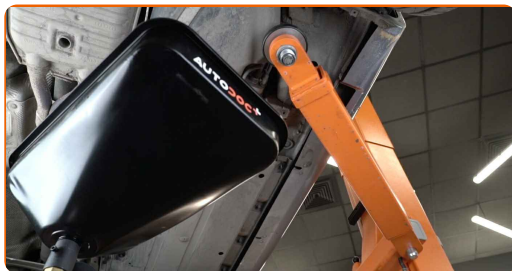


5 Odstraňte kryt uložení palivového filtru.



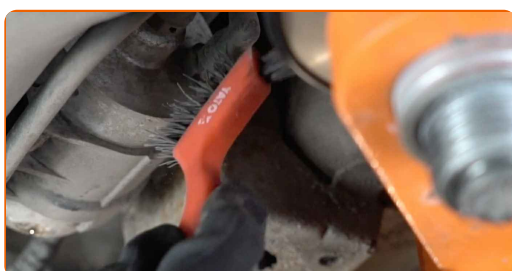
6

Připravte si nádobu na kapaliny.



7

Vyčistěte upevňovací prvky hadiček na dodávku paliva. Použijte nylonový čisticí kartáč Použijte víceúčelový čisticí sprej.



8

Stlačte držáky a odpojte palivové potrubí od krytu palivového filtru. Použijte plochý šroubovák. Použijte nástroj na odstranění spony.



Výměna: palivového filtru - AUDI A6 C6 Allroad (4FH). AUTODOC doporučuje:

- Pracujte opatrně! Z krytu filtru a z hadiček může unikat palivo.

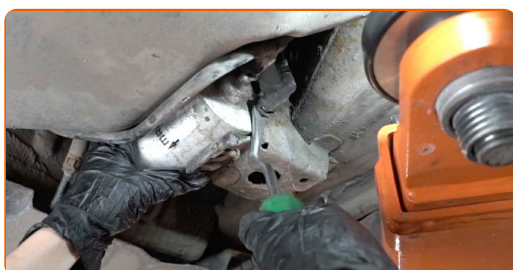
9

Odšroubujte držák palivového filtru. Použijte hvězdicový Torx T 25. Použijte ráčnový klíč.



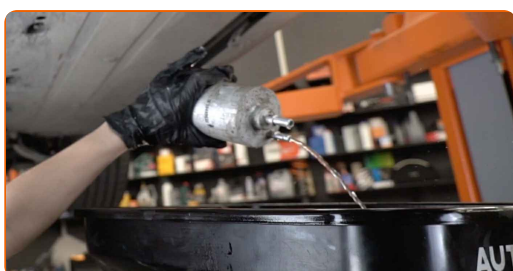
10

Odpojte přívodní palivové hadičky od palivového filtru. Použijte nástroj na odstranění spony.



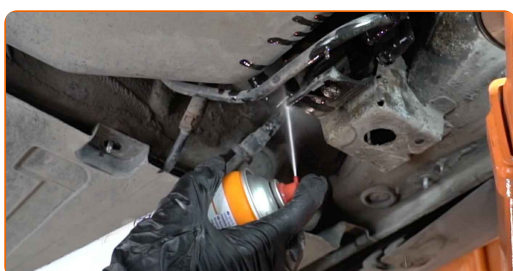
11

Odstraňte palivový filtr. Starou kazetu olejového filtru vložte do nádoby.



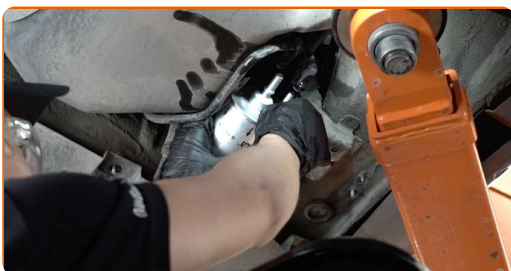
12

Vyčistěte upevňovací prvky hadiček na dodávku paliva. Použijte víceúčelový čistící sprej.



13

Nainstalujte nový palivový filtr.

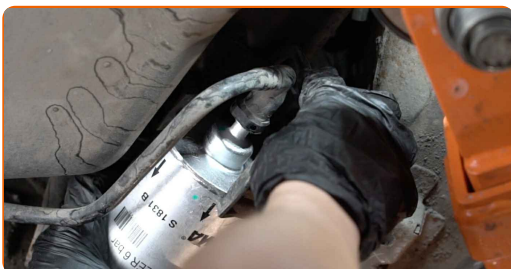


AUTODOC doporučuje:

- Ujistěte se, že palivový filtr je správně umístěn. Zohledněte značku směřování proudu paliva.
- Během instalace zabraňte vniknutí prachu a špíny do krytu palivového filtru.
- Pozor! Používejte kvalitní filtry - AUDI A6 C6 Allroad (4FH).

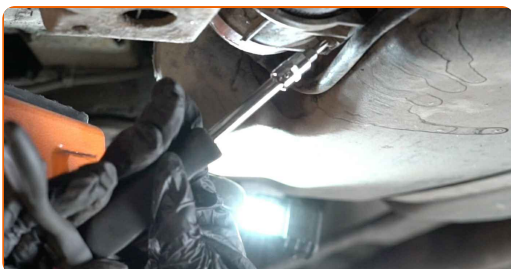
14

Zapojte palivové hadice k palivovému filtru a uzamkněte upevňovací svorky.

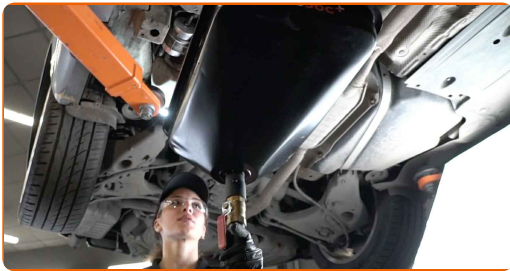


15

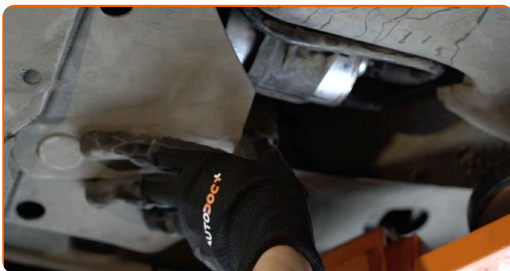
Zašroubujte montážní svorku palivového filtru. Použijte hvězdicový Torx T 25. Použijte ráčnový klíč.



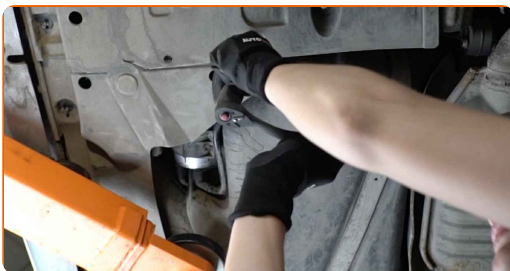
16 Nádobu na kapalinu odstraňte zpod palivového filtru.



17 Uzávěr palivového filtru dejte zpět.



18 Utáhněte upevňovací prvky krytu palivového filtru. Použijte nástavec č.10. Použijte ráčnový klíč.



19 Dejte auto na zem.

20 Utáhněte plnicí hrdlo palivové nádrže.

21 Zavřete kryt palivové nádrže.

Výměna: palivového filtru - AUDI A6 C6 Allroad (4FH). Tip od odborníků z AUTODOC:

- Před zahájením několikrát zapněte a vypněte zapalování. Je to třeba udělat na aktivování palivového čerpadla, aby začalo čerpat palivo přes palivový systém.

22

Motor nechte několik minut běžet. Je třeba se ujistit, že komponenty pracují správně.

23

Vypněte motor.

VÝBORNĚ! 

ZOBRAZIT VÍCE TUTORIÁLŮ

AUTODOC – NÁHRADNÍ DÍLY NEJVYŠŠÍ KVALITY ZA VÝBORNOU CENU, A TO VŠECHNO ONLINE

AUTODOC MOBILNÍ APLIKACE: ZACHYŤTE SKVĚLÉ AKCE PŘI POHODLNÉM NAKUPOVÁNÍ

OBROVSKÝ VÝBĚR NÁHRADNÍCH DÍLŮ PRO VAŠE AUTO

PALIVOVY FILTR: ŠIROKÝ VÝBĚR

(i) VYHLÁŠENÍ:

Dokument obsahuje pouze obecná doporučení, která pro vás mohou být užitečná při svépomocné opravě vašeho auta nebo při výměně některých dílů. AUTODOC nenesे žádnou zodpovědnost za poškození, zranění, škodu na majetku, způsobenou opravou nebo výměnou dílů nesprávným použitím nebo nesprávným pochopením uvedených informací.

AUTODOC nenesе odpovědnost za žádné možné chyby nebo nejasnosti uvedeny v tomto návodu. Uvedené informace mají pouze informativní charakter a nelze je zaměnit s radami od odborníků.

AUTODOC nenesе odpovědnost za nesprávné nebo rizikové používání vybavení, nářadí nebo náhradních dílů. AUTODOC doporučuje výměnu nebo opravu provádět opatrně a přísně dodržovat všechna bezpečnostní pravidla. Pamatujte si: používání dílů nízké kvality nezaručí vašemu autu dostatečnou míru bezpečnosti na silnicích.

© Copyright 2022 – Veškerý obsah na této stránce, zejména texty, fotografie a grafika, je chráněn zákonem o autorských právech. Všechna práva, včetně práva na kopírování, svěření třetím stranám, práva na úpravu a překlad, vlastní společnost AUTODOC GmbH.