



Jak vyměnit motorový  
olej a olejový filtr na **AUDI**  
**A6 C6 Avant (4F5)** –  
návod k výměně

## PODOBNÝ VIDEO TUTORIÁL



Toto video ukazuje proces výměny podobné součástky na jiném vozidle

### **Důležité!**

Tento proces výměny můžete použít pro model:

AUDI A6 C6 Avant (4F5) 2.0 TFSI, AUDI A6 C6 Avant (4F5) 2.0 TDI

Postup se může mírně měnit podle designu auta.

Tento tutoriál byl vytvořen na základě procesu výměny pro podobnou součástku na autě: AUDI A4 B7 Sedan (8EC) 2.0 TFSI

VÝMĚNA: MOTOROVÉHO OLEJE A FILTRU - AUDI A6 C6  
AVANT (4F5). POTŘEBNÉ NÁSTROJE:



- Drátěný kartáč
- Univerzální čistící sprej
- Momentový klíč
- Nástavec č. 19
- Nástavec č. 36
- Račnový klíč
- Plochý šroubovák
- Trychtýř
- Vana na vypouštění oleje
- Kryt na blatník

**Koupit nástroje**

Výměna: motorového oleje a filtru - AUDI A6 C6 Avant (4F5). AUTODOC doporučuje:

- Olejový filtr vyměňte při každé výměně motorového oleje.
- Používejte ochranné rukavice, aby se zabránilo kontaktu s horkou tekutinou.
- Celý postup práce provedte při vypnutém motoru.

## VÝMĚNA: MOTOROVÉHO OLEJE A FILTRU - AUDI A6 C6 AVANT (4F5). POSTUPOJTE PODLE NÁSLEDUJÍCÍHO PROCESU:

**1** Otevřete kapotu.

**2** Na ochranu laku a barvy a plastových prvků auta použijte ochranné kryty na blatníky.

**3** Odšroubujte zátku plnicího hrdla olejového systému.



**4** Zvedněte auto pomocí zvedáku nebo jej umístěte nad montážní jámu.

AUTODOC doporučuje:

- Vozidlo se musí nacházet ve vodorovné poloze, a pokud je nakloněno, olejový otvor musí být v nejnižším bodu.
- Celý postup práce provedte při vypnutém motoru.

**5** Pod výpustný otvor položte nádobu na vytékající olej o objemu alespoň 5 l.



**6** Vyčistěte místo výpustného otvoru olejové vany. Použijte drátěný kartáč. Použijte víceúčelový čistící sprej.



**7** Odšroubujte výpusť. Použijte nástavec č.19. Použijte ráčnový klíč.



**8** Vypusťte použitý olej.



**Výměna: motorového oleje a filtru - AUDI A6 C6 Avant (4F5). Tip:**

- Pozor! Olej může být horký.

**9** Odpojte konektor svazku vodičů motoru.

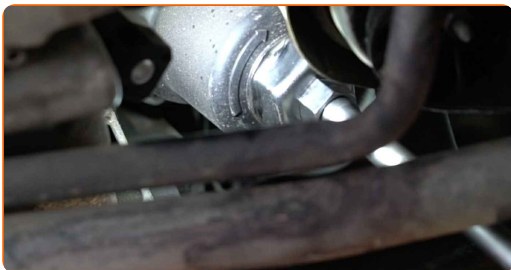


**10** Odšroubujte uzávěr krytu olejového filtru.



**11** Připravte nádobu pro starý olejový filtr.

**12** Odšroubujte kryt filtru spolu se starým filtrem. Použijte nástavec č.36. Použijte ráčnový klíč.



**13** Starý olejový filtr vložte do nádoby.



Výměna: motorového oleje a filtru - AUDI A6 C6 Avant (4F5). Tip od odborníků z AUTODOC:

- Posuňte nádobu. Olej začne téct z výpustného otvoru hned po odstranění olejového filtru.

14

Vyčistěte místo uložení olejového filtru. Použijte víceúčelový čisticí sprej.



15

Odpojte olejový filtr od krytu filtru.



16

Odstraňte o-kroužek krytu olejového filtru. Použijte plochý šroubovák.



**17** Vyčistěte uzávěr krytu olejového filtru. Použijte víceúčelový čisticí sprej.



**18** Nainstalujte nový o-kroužek na montážní místo na krytu filtru.



**19** Nainstalujte nový olejový filtr do montážního místa na krytu filtru.



**Pozor!**

- Filtr nainstalujte správně. Nespleťte si strany součástky.

**20** Namažte gumové těsnění nového filtru malým množstvím čerstvého oleje.





- 21** Nainstalujte nový kryt olejového filtru a upevněte jej. Použijte nástavec č.36. Použijte momentový klíč. Utáhněte ji točivým momentem 25 Nm.



- 22** Zašroubujte uzávěr krytu olejového filtru.



- 23** Vyčistěte místo výpustného otvoru olejové vany.



- 24** Zašroubujte novou zátku výpustného otvoru a utáhněte ji. Použijte nástavec č.19. Použijte momentový klíč. Utáhněte ji točivým momentem 26 Nm.



25

Vyčistěte místo výpustného otvoru olejové vany. Použijte víceúčelový čisticí sprej.



26

Dejte auto na zem.

27

Zapojte konektor svazku vodičů motoru.



28

Odstraňte uzávěr olejového systému.



29

Vložte trychtýř.



30

Nový olej nalijte do motoru, a to v množství, které doporučuje výrobce auta.



Výměna: motorového oleje a filtru - AUDI A6 C6 Avant (4F5). AUTODOC doporučuje:

- Používejte pouze olej doporučený výrobcem.

31

Zkontrolujte hladinu oleje použitím olejové měřky. Pokud je to nutné, doplňte olej.



**Pozor!**

- Hladina oleje by měla být mezi hodnotami Min a Max.

32

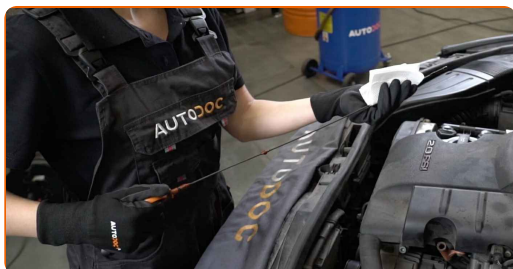
Nainstalujte uzávěr olejového systému.

**33** Utáhněte uzávěr plnicího hrdla.



**34** Motor nechte několik minut běžet. Po tom, co varovné světlo tlaku oleje zmizí, vypněte motor.

**35** Zkontrolujte stav oleje po 5 minutách po zastavení motoru použitím měrky. Pokud bude třeba, přidejte více oleje.



### Pozor!

- Hladina oleje by měla být mezi hodnotami Min a Max.
- Ujistěte se, že uzávěr plnicího hrdla olejového systému je správně utažen.
- Zkontrolujte těsnost závitového uzávěru výpustného otvoru a těsnění a olejového filtru. Pokud je to nutné, opatrně je utáhněte.

**36** Odstraňte ochranný kryt blatníku.

**37** Zavřete kapotu.

Výměna: motorového oleje a filtru - AUDI A6 C6 Avant (4F5). Profesionálové doporučují:

- Pozor: indikátor tlaku oleje, který označuje nedostatečný tlak v systému mazání, může být zapnut delší dobu než obvykle. Po několika sekundách vyplní olej všechny kanálky a indikátor se vypne.
- Pro ochranu prostředí před znečištěním zlikvidujte použité filtry na speciálních sběrných místech.

**VÝBORNĚ!** 

**ZOBRAZIT VÍCE TUTORIÁLŮ**

## AUTODOC – NÁHRADNÍ DÍLY NEJVYŠŠÍ KVALITY ZA VÝBORNOU CENU, A TO VŠECHNO ONLINE

AUTODOC MOBILNÍ APLIKACE: ZACHYŤTE SKVĚLÉ AKCE PŘI POHODLNÉM NAKUPOVÁNÍ



**+ AUTODOC**

GET IT ON  
**Google Play**

Download on the  
**App Store**

**Download**

**OBROVSKÝ VÝBĚR NÁHRADNÍCH DÍLŮ PRO VAŠE AUTO**

**OLEJOVÝ FILTR: ŠIROKÝ VÝBĚR**

### **i VYHLÁŠENÍ:**

Dokument obsahuje pouze obecná doporučení, která pro vás mohou být užitečná při svépomocné opravě vašeho auta nebo při výměně některých dílů. AUTODOC nenesे žádnou zodpovědnost za poškození, zranění, škodu na majetku, způsobenou opravou nebo výměnou dílů nesprávným použitím nebo nesprávným pochopením uvedených informací.

AUTODOC nenesе odpovědnost za žádné možné chyby nebo nejasnosti uvedeny v tomto návodu. Uvedené informace mají pouze informativní charakter a nelze je zaměnit s radami od odborníků.

AUTODOC nenesе odpovědnost za nesprávné nebo rizikové používání vybavení, nářadí nebo náhradních dílů. AUTODOC doporučuje výměnu nebo opravu provádět opatrně a přísně dodržovat všechna bezpečnostní pravidla. Pamatujte si: používání dílů nízké kvality nezaručí vašemu autu dostatečnou míru bezpečnosti na silnicích.

© Copyright 2022 – Veškerý obsah na této stránce, zejména texty, fotografie a grafika, je chráněn zákonem o autorských právech. Všechna práva, včetně práva na kopírování, svěření třetím stranám, práva na úpravu a překlad, vlastní společnost AUTODOC GmbH.