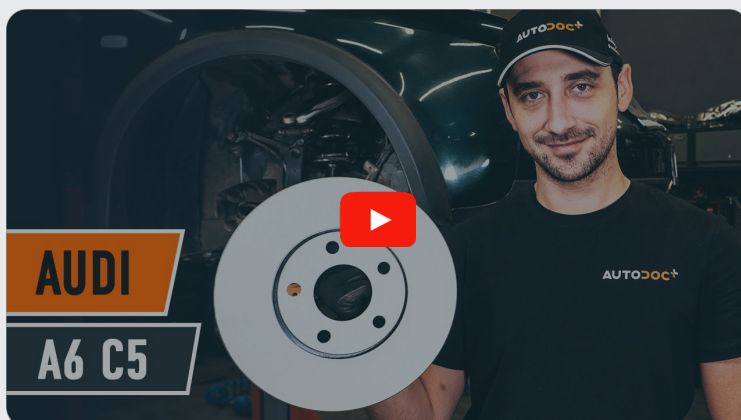




Jak vyměnit přední  
brzdové kotouče na **AUDI**  
**A6 Sedan (4B2, C5)** –  
návod k výměně

## PODOBNÝ VIDEO TUTORIÁL



Toto video ukazuje proces výměny podobné součástky na jiném vozidle

### **Důležité!**

Tento proces výměny můžete použít pro model:

AUDI A6 Sedan (4B2, C5) 1.8 T, AUDI A6 Sedan (4B2, C5) 1.8 T quattro, AUDI A6 Sedan (4B2, C5) 2.4, AUDI A6 Sedan (4B2, C5) 2.4 quattro, AUDI A6 Sedan (4B2, C5) 1.9 TDI, AUDI A6 Sedan (4B2, C5) 2.5 TDI, AUDI A6 Sedan (4B2, C5) 2.8, AUDI A6 Sedan (4B2, C5) 2.8 quattro, AUDI A6 Sedan (4B2, C5) 2.5 TDI quattro, AUDI A6 Sedan (4B2, C5) 1.8, AUDI A6 Sedan (4B2, C5) 2.0, AUDI A6 Sedan (4B2, C5) 3.0

Postup se může mírně měnit podle designu auta.

Tento tutoriál byl vytvořen na základě procesu výměny pro podobnou součástku na autě: AUDI A6 Avant (4B5, C5) 2.4

VÝMĚNA: BRZDOVÉHO KOTOUČE - AUDI A6 SEDAN  
(4B2, C5). SEZNAM POTŘEBNÝCH NÁSTROJŮ:



- Drátěný kartáč
- Nylonový čisticí kartáč
- Sprej WD-40
- Čistič brzd
- Měděné mazivo
- Momentový klíč
- Nástavec č. 17
- HEX nástavec č. H7
- Úderová rázová hlavice na matice kol č.17
- Račnový klíč
- Vratidlo
- Přípravek na zatlačení brzdových pístků
- Páčidlo
- Klín pod kolo auta

**Koupit nástroje**

## AUTODOC doporučuje:

- Vyměňte brzdové kotouče na autě AUDI A6 Sedan (4B2, C5) v kompletním setu na každé nápravě, bez ohledu na stav jednotlivých komponentů. Zaručí to rovnoměrné brzdění.
- Proces výměny je stejný pro oba brzdové kotouče na stejné nápravě.
- Při výměně brzdových kotoučů vždy vyměňte i brzdové destičky.
- Prosím pozor: všechny práce na autě - AUDI A6 Sedan (4B2, C5) – se musí provádět při vypnutém motoru.

**VÝMĚNU PROVEĎTE V NÁSLEDUJÍCÍM POŘADÍ:**

1

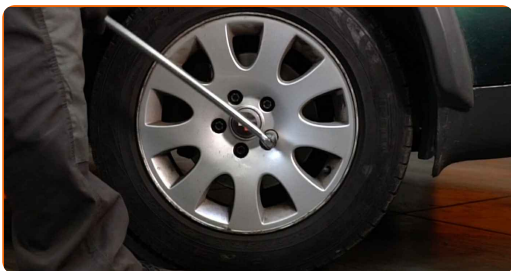
Otevřete kapotu. Odšroubujte uzávěr nádržky brzdové kapaliny.

2

Kola auta zajistěte pomocí klínů.

3

Uvolněte upevňovací šrouby kola. Použijte rázový nástavec na kolo č. 17.



4

Zvedněte přední část vozidla a zajistěte vozidlo na podpěrách.

5

Odšroubujte šrouby kol.

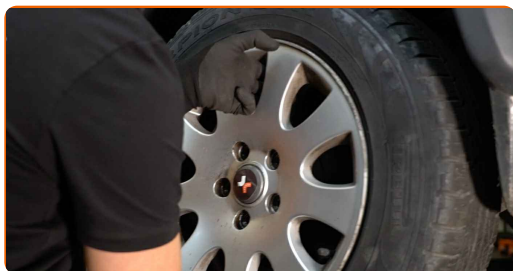


**AUTODOC doporučuje:**

- Upozornění! Pro vyhnutí se zranění držte kolo při odšroubovávání upevňovacích šroubů. AUDI A6 Sedan (4B2, C5)

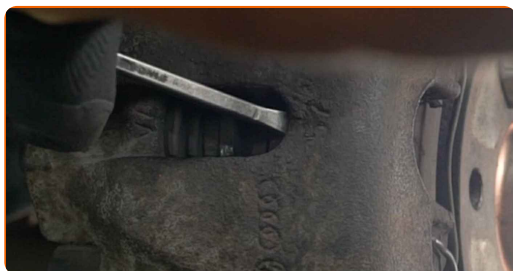
6

Odstraňte kolo.



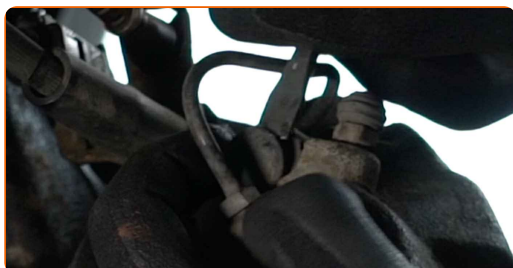
7

Rozšiřte brzdové destičky. Použijte páčidlo.



8

Odstraňte krytky prachového pouzdra vodičích závlaček brzdového třmenu. Použijte páčidlo.



9

Odšroubujte upevnění brzdového třmenu. Použijte imbusový klíč č. H7. Použijte ráčnový klíč.



10

Odpojte konektor snímače opotřebení brzdové destičky.



11

Odpojte snímač opotřebení brzdových destiček. Použijte páčidlo.



### Pozor!

- Některá auta nemají snímač opotřebení brzdové destičky.

12

Odpojte zádržnou pružinu brzdového třmenu. Použijte páčidlo.



13

Odstraňte brzdový třmen.



Výměna: brzdového kotouče - AUDI A6 Sedan (4B2, C5). Doporučují odborníci z AUTODOC:

- Přivažte třmen k zavěšení kol nebo ke karoserii drátkem bez odpojení od brzdové hadičky, aby se předešlo ztrátě tlaku v brzdovém systému.
- Ujistěte se, že brzdový třmen nevisí na brzdové hadičce.
- Po odstranění brzdového třmenu nestláchejte brzdový pedál. Vypadl by totiž píst z brzdového válce, vylila by se brzdová kapalina a systém by ztratil tlak.
- Zkontrolujte držák brzdového třmenu, vodící závlačky brzdového třmenu a pouzdra. Vyčistěte je. Pokud je to nutné, vyměňte je.

14

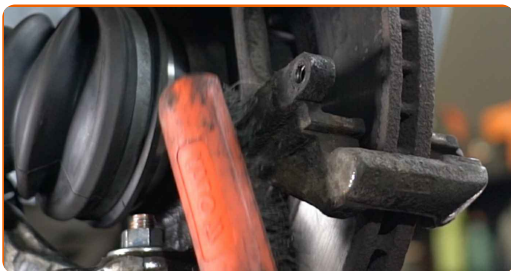
Odstraňte brzdové destičky.





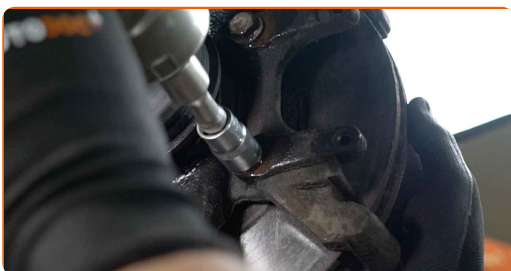
15

Očistěte brzdový třmen od prachu a špíny. Použijte drátěný kartáč. Použijte sprej WD-40.



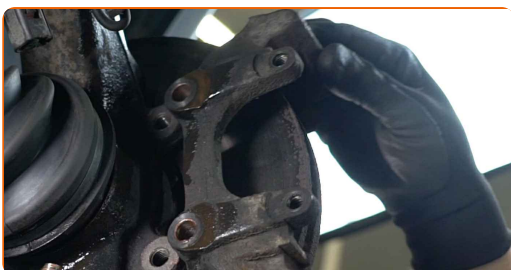
16

Odšroubujte upevnění svorky brzdového třmenu. Použijte nástavec č.17. Použijte vratidlo. Použijte ráčnový klíč.



17

Odstraňte svorku třmenu.



18

Odstraňte brzdový kotouč.





19

Vyčistěte náboj. Použijte drátěný kartáč. Natřete kontaktní povrch. Použijte měděné mazivo.



20

Nainstalujte brzdový kotouč.



21

Očistěte brzdový třmen od prachu a špíny. Použijte drátěný kartáč. Použijte čistič brzd.



### AUTODOC doporučuje:

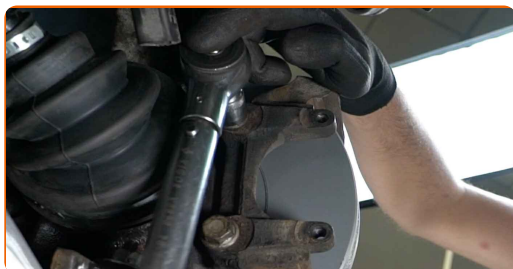
- Výměna: brzdového kotouče - AUDI A6 Sedan (4B2, C5). Po aplikování spreje několik minut počkejte.

22

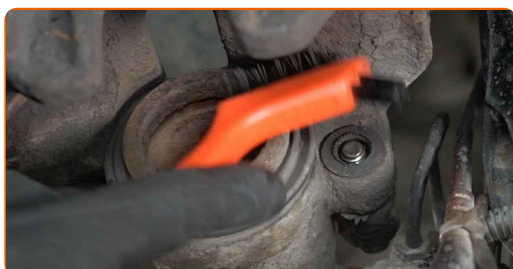
Nainstalujte svorku brzdového třmenu.



- 23** Upevněte svorku brzdového třmenu. Použijte nástavec č.17. Použijte momentový klíč. Utáhněte ji točivým momentem 130 Nm.



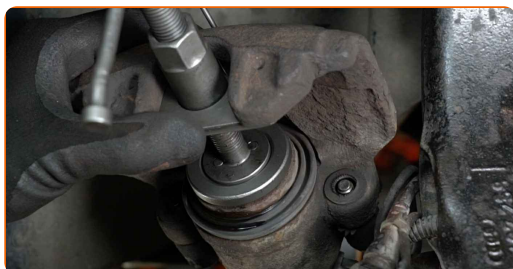
- 24** Natřete píst brzdového třmenu. Použijte nylonový čistící kartáč. Použijte čistič brzd.



Výměna: brzdového kotouče - AUDI A6 Sedan (4B2, C5). Tip od odborníků z AUTODOC:

- Po aplikaci spreje počkejte několik minut.

- 25** Zatlačte píst brzdového třmenu. Použijte přípravek na zatlačení brzdových pístků.



**26** Nainstalujte brzdové destičky.



**27** Nainstalujte brzdový třmen a upevněte jej. Použijte imbusový klíč č. H7. Použijte momentový klíč. Utáhněte ji točivým momentem 30 Nm.



**28** Nainstalujte krytky prachového pouzdra vodičích závlaček brzdového třmenu.



**29** Zapojte snímač opotřebení brzdových destiček.



**30** Zapojte konektor snímače opotřebení brzdové destičky.



**31** Nainstalujte zádržnou pružinu brzdového třmenu.



**32** Natřete povrch, kde je brzdový kotouč v kontaktu s ráfem kola. Použijte měděné mazivo.



**33** Vyčistěte povrch brzdového kotouče. Použijte čistič brzd.



**AUTODOC doporučuje:**

- Výměna: brzdového kotouče - AUDI A6 Sedan (4B2, C5). Po aplikování spreje několik minut počkejte.

**34** Nainstalujte kolo.



**AUTODOC doporučuje:**

- **Upozornění!** Pro vyhnutí se zranění držte kolo při šroubování upevňovacích šroubů na auto. AUDI A6 Sedan (4B2, C5)

**35**

Zašroubujte šrouby kol. Použijte rázový nástavec na kolo č. 17.



**36**

Auto dejte na zem a přišroubujte šrouby v křížovém poradí. Použijte rázový nástavec na kolo č. 17. Použijte momentový klíč. Utáhněte ji točivým momentem 120 Nm.



**37**

Odstraňte zvedáky a klíny.



Výměna: brzdového kotouče - AUDI A6 Sedan (4B2, C5). Profesionálně doporučují:

- Zkontrolujte stav a hladinu brzdové kapaliny v expanzní nádrži a je-li to nutné, doplňte ji.
- Bez nastartování motoru stlačte brzdový pedál několikrát, dokud nebudete cítit značný odpor.

38

Utáhněte uzávěr nádržky brzdové kapaliny. Zavřete kapotu.



**VÝBORNĚ!** 

ZOBRAZIT VÍCE TUTORIÁLŮ



## AUTODOC – NÁHRADNÍ DÍLY NEJVYŠŠÍ KVALITY ZA VÝBORNOU CENU, A TO VŠECHNO ONLINE

AUTODOC MOBILNÍ APLIKACE: ZACHYŤTE SKVĚLÉ AKCE PŘI POHODLNÉM NAKUPOVÁNÍ



**AUTODOC**

GET IT ON  **Google Play**

Download on the  **App Store**

**Download**

**OBROVSKÝ VÝBĚR NÁHRADNÍCH DÍLŮ PRO VAŠE AUTO**

**BRZDOVÉ KOTOUČE: ŠIROKÝ VÝBĚR**

### **VYHLÁŠENÍ:**

Dokument obsahuje pouze obecná doporučení, která pro vás mohou být užitečná při svépomocné opravě vašeho auta nebo při výměně některých dílů. AUTODOC nenesे žádnou zodpovědnost za poškození, zranění, škodu na majetku, způsobenou opravou nebo výměnou dílů nesprávným použitím nebo nesprávným pochopením uvedených informací.

AUTODOC nenesе odpovědnost za žádné možné chyby nebo nejasnosti uvedeny v tomto návodu. Uvedené informace mají pouze informativní charakter a nelze je zaměnit s radami od odborníků.

AUTODOC nenesе odpovědnost za nesprávné nebo rizikové používání vybavení, nářadí nebo náhradních dílů. AUTODOC doporučuje výměnu nebo opravu provádět opatrně a přísně dodržovat všechna bezpečnostní pravidla. Pamatujte si: používání dílů nízké kvality nezaručí vašemu autu dostatečnou míru bezpečnosti na silnicích.

© Copyright 2022 – Veškerý obsah na této stránce, zejména texty, fotografie a grafika, je chráněn zákonem o autorských právech. Všechna práva, včetně práva na kopírování, svěření třetím stranám, práva na úpravu a překlad, vlastní společnost AUTODOC GmbH.