



Jak vyměnit kulový čep  
řízení na **AUDI A8 (4D2,  
4D8)** – návod k výměně

## PODOBNÝ VIDEO TUTORIÁL



Toto video ukazuje proces výměny podobné součástky na jiném vozidle

### **Důležité!**

Tento proces výměny můžete použít pro model:

AUDI A8 (4D2, 4D8) 2.8, AUDI A8 (4D2, 4D8) 3.7, AUDI A8 (4D2, 4D8) 2.5 TDI, AUDI A8 (4D2, 4D8) 4.2 quattro, AUDI A8 (4D2, 4D8) 3.3 TDI quattro, AUDI A8 (4D2, 4D8) S 8 quattro, AUDI A8 (4D2, 4D8) 6.0 W12 quattro

Postup se může mírně měnit podle designu auta.

Tento tutoriál byl vytvořen na základě procesu výměny pro podobnou součástku na autě: AUDI A4 Avant (8E5, B6) 1.9 TDI



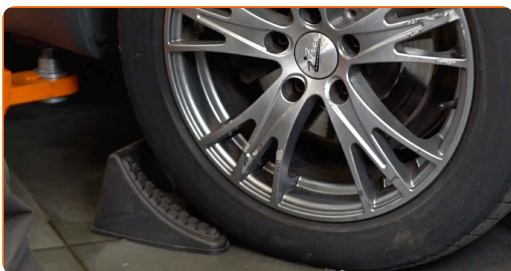
Výměna: kulového čepu řízení - AUDI A8 (4D2, 4D8). AUTODOC doporučuje:

- Čepy táhla řízení vyměňte v páru.
- Proces výměny je totožný pro levý a pravý čep táhla řízení.
- Celý postup práce proveďte při vypnutém motoru.

## VÝMĚNA: KULOVÉHO ČEPU ŘÍZENÍ - AUDI A8 (4D2, 4D8). DOPORUČENÝ POSTUP KROKŮ:

1

Kola auta zajistěte pomocí klínů.



2

Uvolněte upevňovací šrouby kola. Použijte rázový nástavec na kolo č. 17.

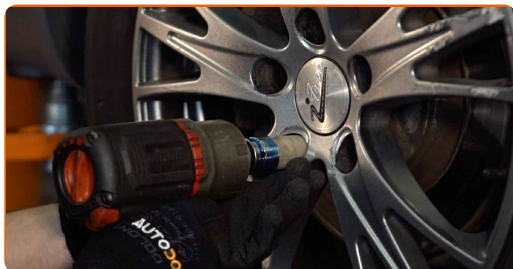


3

Zvedněte přední část vozidla a zajistěte vozidlo na podpěrách.

4

Odšroubujte šrouby kol.



**AUTODOC doporučuje:**

- Upozornění! Pro vyhnutí se zranění držte kolo při odšroubovávání upevňovacích šroubů. AUDI A8 (4D2, 4D8)

5

Odstraňte kolo.



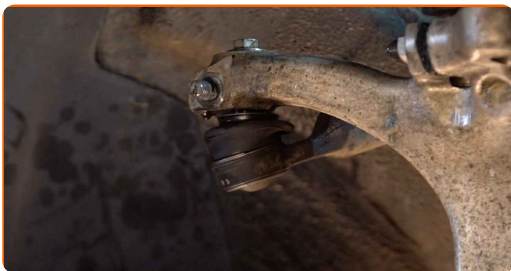
6

Vyčistěte upevnění spojující čep táhla řízení k hlavě ložiska čepu kola. Použijte drátěný kartáč. Použijte sprej WD-40.



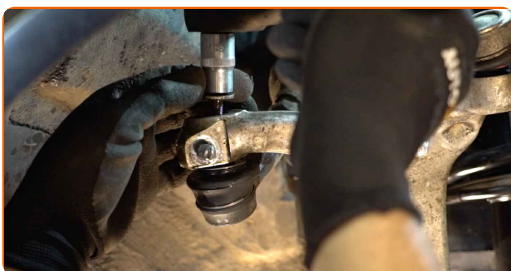
7

Odšroubujte koncovou šroub kloubu řízení. Použijte nástavec č.13. Použijte ráčnový klíč.



8

Odšroubujte koncovou šroub kloubu řízení. Použijte nástavec č.16. Použijte ráčnový klíč.



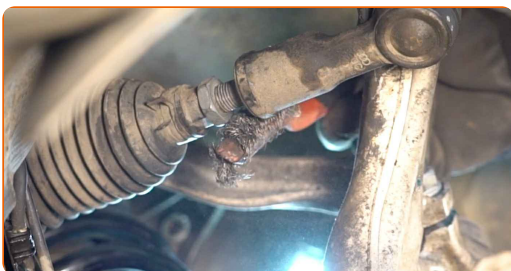
9

Odstraňte upevňovací šroub. Použijte plochý sekáč na kov. Použijte kladivo.



10

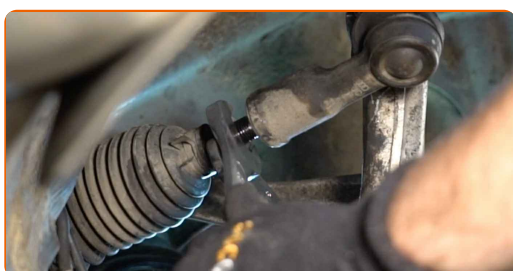
Vyčistěte upevnění spojující čep táhla řízení k hlavě ložiska čepu kola. Použijte drátěný kartáč. Použijte sprej WD-40.



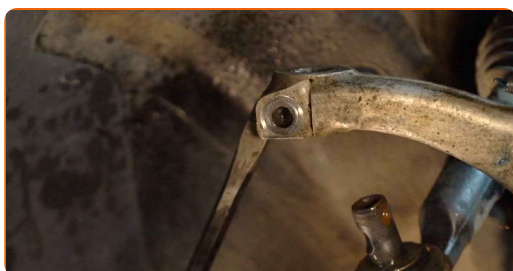
- 11** Při demontáži si poznamenejte nebo změřte přesnou polohu kulového čepu na spojovací tyči, nebo spočítejte počet otočení, aby se následně zabránilo špatnému vyrovnání kol. Použijte posuvné měřidlo.



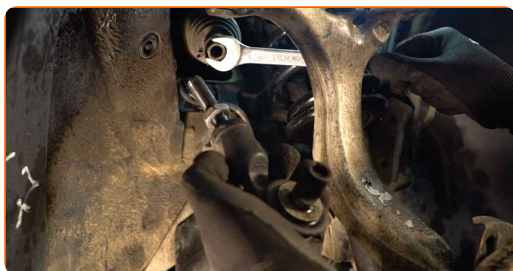
- 12** Uvolněte šroub zajišťující koncovku táhla na táhle. Použijte kombinační klíč č.18. Použijte kombinační klíč č.22.



- 13** Odpojte koncovku táhla od kloubu řízení. Použijte plochý sekáč na kov. Použijte kladivo.

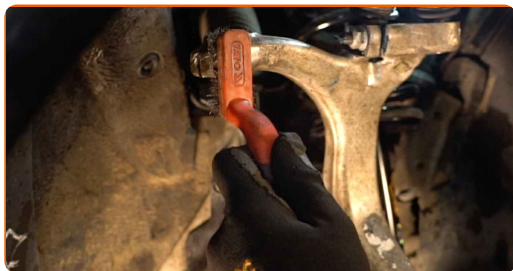


- 14** Odšroubujte koncovku od táhla. Použijte nastavitelný klíč.



15

Vyčistěte montážní pozice čepu táhla řízení. Použijte drátěný kartáč. Použijte sprej WD-40.



16

Zašroubujte novou koncovku táhla řízení.

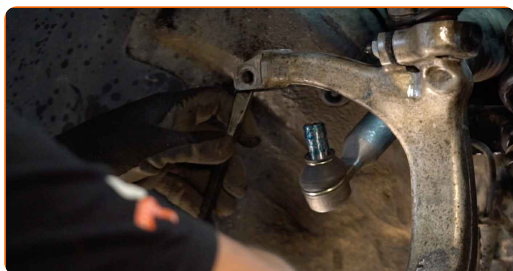


Výměna: kulového čepu řízení - AUDI A8 (4D2, 4D8). Profesionálové doporučují:

- Při instalaci tyče řízení provedte stejný počet otočení, nebo nechte venku stejný počet závitů podle vašich měření.

17

Uvolněte upevnění spojující kulový čep a hlavu ložiska čepu. Použijte plochý sekáč na kov. Použijte kladivo.

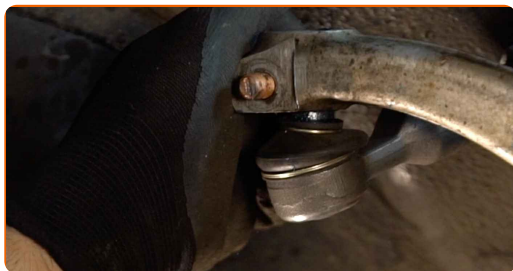




**18** Připojte koncovku kloubu řízení ke kloubu řízení.



**19** Nainstalujte upevňovací šroub.



**20** Zašroubujte upevňovací matici, která spojuje čep táhla řízení k hlavě ložiska čepu řízení. Použijte nástavec č.13. Použijte ráčnový klíč.



**21** Při demontáži si poznamenejte nebo změřte přesnou polohu kulového čepu na spojovací tyči, nebo spočítejte počet otočení, aby se následně zabránilo špatnému vyrovnání kol. Použijte posuvné měřidlo.



- 22** Upevněte zamykací šroub na koncovce táhla. Použijte kombinační klíč č.18. Použijte kombinační klíč č.22. Použijte momentový klíč. Utáhněte ji točivým momentem 40 Nm.



- 23** Zašroubujte upevňovací matici, která spojuje čep táhla řízení k hlavě ložiska čepu řízení. Použijte nástavec č.16. Použijte ráčnový klíč.

- 24** Utáhněte upevňovací matici spojující čep táhla řízení k hlavě ložiska čepu kola. Použijte nástavec č.16. Použijte momentový klíč. Utáhněte ji točivým momentem 45 Nm.



- 25** Utáhněte upevňovací matici spojující čep táhla řízení k hlavě ložiska čepu kola. Použijte nástavec č.13. Použijte momentový klíč. Utáhněte ji točivým momentem 7 Nm.

- 26** Natřete upevnění spojující čep táhla řízení k hlavě ložiska čepu. Použijte měděné mazivo.



- 27** Natřete povrch, kde je brzdový kotouč v kontaktu s ráfem kola. Použijte měděné mazivo.



28

Vyčistěte povrch brzdového kotouče. Použijte čistič brzd.



Výměna: kulového čepu řízení - AUDI A8 (4D2, 4D8). Doporučují odborníci z AUTODOC:

- Po aplikaci spreje počkejte několik minut.

29

Nainstalujte kolo.



Výměna: kulového čepu řízení - AUDI A8 (4D2, 4D8). Tip od AUTODOC:

- K zabránění zranění držte kolo při šroubování upevňovacích šroubů.

30

Zašroubujte šrouby kol. Použijte rázový nástavec na kolo č. 17.



31

Auto dejte na zem a přišroubujte šrouby v křížovém poradí. Použijte momentový klíč. Utáhněte ji točivým momentem 120 Nm.

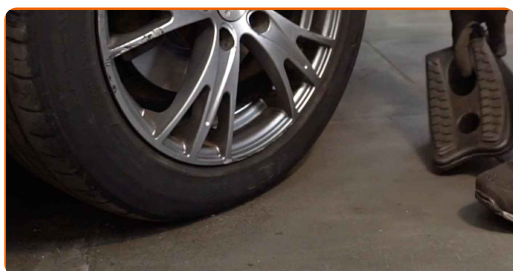


Výměna: kulového čepu řízení - AUDI A8 (4D2, 4D8). Tip:

- Pokud to bude nutné, zkontrolujte a nastavte natočení kola.

32

Odstraňte zvedáky a klíny.



**VÝBORNĚ!** 

ZOBRAZIT VÍCE TUTORIÁLŮ

# AUTODOC – NÁHRADNÍ DÍLY NEJVYŠŠÍ KVALITY ZA VÝBORNOU CENU, A TO VŠECHNO ONLINE

AUTODOC MOBILNÍ APLIKACE: ZACHYŤTE SKVĚLÉ AKCE PŘI POHODLNÉM NAKUPOVÁNÍ



**OBROVSKÝ VÝBĚR NÁHRADNÍCH DÍLŮ PRO VAŠE AUTO**

**KULOVÝ ČEP ŘÍZENÍ: ŠIROKÝ VÝBĚR**

## **i VYHLÁŠENÍ:**

Dokument obsahuje pouze obecná doporučení, která pro vás mohou být užitečná při svépomocné opravě vašeho auta nebo při výměně některých dílů. AUTODOC nenesse žádnou zodpovědnost za poškození, zranění, škodu na majetku, způsobenou opravou nebo výměnou dílů nesprávným použitím nebo nesprávným pochopením uvedených informací.

AUTODOC nenesse odpovědnost za žádné možné chyby nebo nejasnosti uvedeny v tomto návodu. Uvedené informace mají pouze informativní charakter a nelze je zaměnit s radami od odborníků.

AUTODOC nenesse odpovědnost za nesprávné nebo rizikové používání vybavení, nářadí nebo náhradních dílů. AUTODOC doporučuje výměnu nebo opravu provádět opatrně a přísně dodržovat všechna bezpečnostní pravidla. Pamatujte si: používání dílů nízké kvality nezaručí vašemu autu dostatečnou míru bezpečnosti na silnicích.

© Copyright 2023 – Veškerý obsah na této stránce, zejména texty, fotografie a grafika, je chráněn zákonem o autorských právech. Všechna práva, včetně práva na kopírování, svěření třetím stranám, práva na úpravu a překlad, vlastní společnost AUTODOC SE.