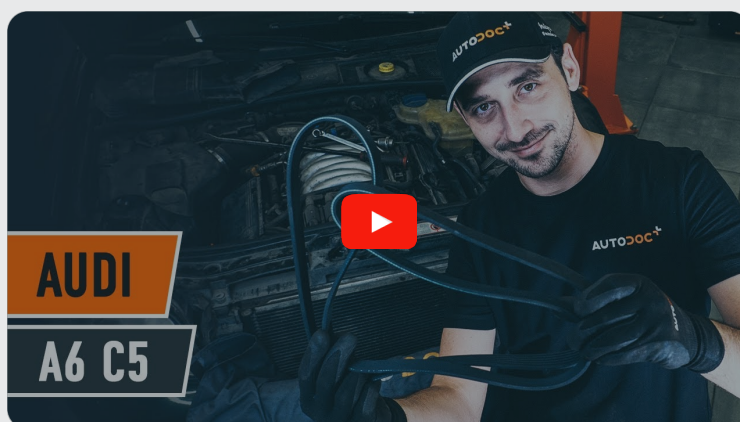




Jak vyměnit drážkový  
řemen na **AUDI A8 D3**  
**(4E2, 4E8)** – návod k  
výměně

## PODOBNÝ VIDEO TUTORIÁL



Toto video ukazuje proces výměny podobné součástky na jiném vozidle

### **Důležité!**

Tento proces výměny můžete použít pro model:

AUDI A8 D3 (4E2, 4E8) 3.0

Postup se může mírně měnit podle designu auta.

Tento tutoriál byl vytvořen na základě procesu výměny pro podobnou součástku na autě: AUDI A6 C5 Avant (4B5) 2.4

VÝMĚNA: DRÁŽKOVÉHO ŘEMENE - AUDI A8 D3 (4E2, 4E8). NÁSTROJE, KTERÉ MOŽNÁ BUDETE POTŘEBOVAT:



- Kombinační klíč č.17
- Křížový šroubovák
- Plochý šroubovák
- Kryt na blatník

**Koupit nástroje**

Výměna: drážkového řemene - AUDI A8 D3 (4E2, 4E8). AUTODOC doporučuje:

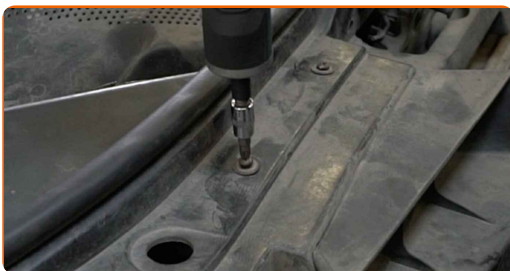
- Celý postup práce provedte při vypnutém motoru.

## VÝMĚNA: DRÁŽKOVÉHO ŘEMENE - AUDI A8 D3 (4E2, 4E8). POSTUPOJTE PODLE NÁSLEDUJÍCÍHO PROCESU:

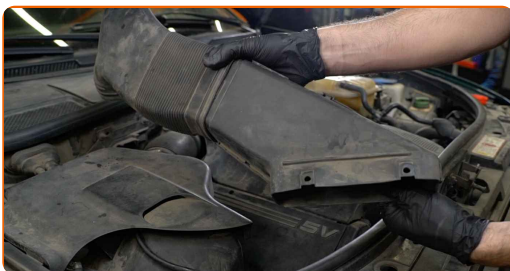
1 Otevřete kapotu.

2 Na ochranu laku a barvy a plastových prvků auta použijte ochranné kryty na blatníky.

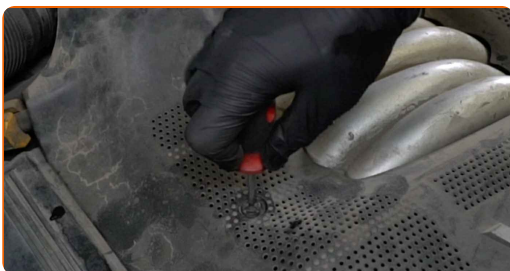
3 Odšroubujte upevňovací prvky sestavy krytu distribuce vzduchu. Použijte křížový šroubovák PH.



4 Odstraňte sestavu krytu distribuce vzduchu.



5 Odšroubujte upevňovací prvek krytu motoru. Použijte plochý šroubovák.



6 Odstraňte kryt motoru.



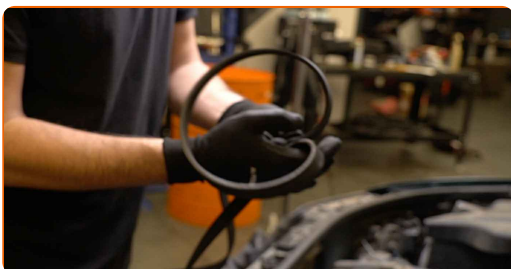
### AUTODOC doporučuje:

- Výměna: drážkového řemene - AUDI A8 D3 (4E2, 4E8). Při odstraňování součástky nepoužívejte příliš velkou sílu, protože by se mohla poškodit.

7 Do strany vytlačte napínací řemenici ozubeného klinového řemene. Použijte kombinační klíč č.17.



8 Odstraňte ozubený klinový řemen.

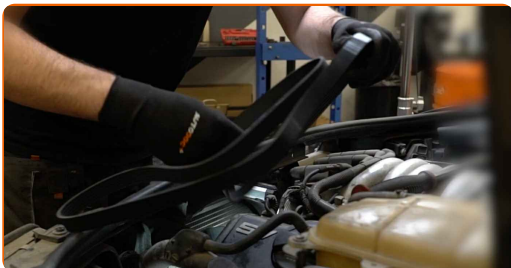


### Výměna: drážkového řemene - AUDI A8 D3 (4E2, 4E8). Tip od AUTODOC:

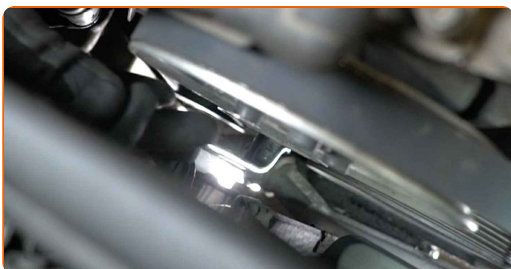
- Zkontrolujte stav napínací řemenice a řemenice klikové hřídele. V případě potřeby je vyměňte.

9 Vraťte napínací řemenici do své původní polohy.

10 Nainstalujte ozubený klinový řemen.



11 Do strany vytlačte napínací řemenici ozubeného klinového řemene. Použijte kombinační klíč č.17.



12 Umístěte klínový žebrovaný řemen na kladku klikové hřídele.



### Výměna: drážkového řemene - AUDI A8 D3 (4E2, 4E8). Tip:

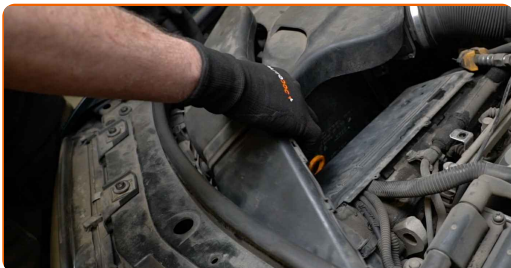
- Ujistěte se, že ozubený klinový řemen je pevně usazen na všech kladkách.
- Ujistěte se, že ozubený klínový řemen je správně napnutý.

13 Vraťte napínací řemenici do své původní polohy. Použijte kombinační klíč č.17.

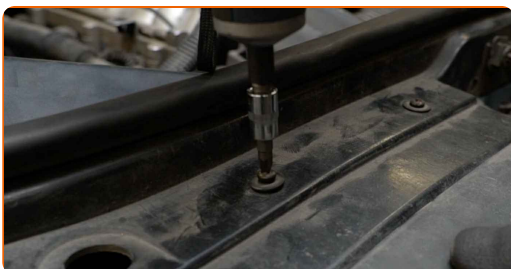
14 Motor nechte několik minut běžet. Je třeba se ujistit, že komponenty pracují správně.

15 Vypněte motor.

16 Znovu nainstalujte sestavu krytu distribuce vzduchu.



17 Zašroubujte upevňovací prvky sestavy krytu distribuce vzduchu. Použijte křížový šroubovák PH.



18 Nainstalujte kryt motoru a zajistěte jej.



### AUTODOC doporučuje:

- Ujistěte se, že kryt motoru je správně usazen na svém místě. Nesmí být mimo své polohy vůči vodicím upevňovacím prvkům.
- Výměna: drážkového řemene - AUDI A8 D3 (4E2, 4E8). Při instalaci nepoužívejte příliš velkou sílu. Může se tím poškodit součástka.

19

Zašroubujte upevňovací prvky krytu motoru. Použijte plochý šroubovák.



20

Odstraňte ochranný kryt blatníku.

21

Zavřete kapotu.

**VÝBORNĚ!** 

**ZOBRAZIT VÍCE TUTORIÁLŮ**



## AUTODOC – NÁHRADNÍ DÍLY NEJVYŠŠÍ KVALITY ZA VÝBORNOU CENU, A TO VŠECHNO ONLINE

AUTODOC MOBILNÍ APLIKACE: ZACHYŤTE SKVĚLÉ AKCE PŘI POHODLNÉM NAKUPOVÁNÍ

**OBROVSKÝ VÝBĚR NÁHRADNÍCH DÍLŮ PRO VAŠE AUTO**

**DŘÁŽKOVÝ ŘEMEN: ŠIROKÝ VÝBĚR**

### **(i) VYHLÁŠENÍ:**

Dokument obsahuje pouze obecná doporučení, která pro vás mohou být užitečná při svépomocné opravě vašeho auta nebo při výměně některých dílů. AUTODOC nenesse žádnou zodpovědnost za poškození, zranění, škodu na majetku, způsobenou opravou nebo výměnou dílů nesprávným použitím nebo nesprávným pochopením uvedených informací.

AUTODOC nenesse odpovědnost za žádné možné chyby nebo nejasnosti uvedeny v tomto návodu. Uvedené informace mají pouze informativní charakter a nelze je zaměnit s radami od odborníků.

AUTODOC nenesse odpovědnost za nesprávné nebo rizikové používání vybavení, nářadí nebo náhradních dílů. AUTODOC doporučuje výměnu nebo opravu provádět opatrně a přísně dodržovat všechna bezpečnostní pravidla. Pamatujte si: používání dílů nízké kvality nezaručí vašemu autu dostatečnou míru bezpečnosti na silnicích.

© Copyright 2022 – Veškerý obsah na této stránce, zejména texty, fotografie a grafika, je chráněn zákonem o autorských právech. Všechna práva, včetně práva na kopírování, svěření třetím stranám, práva na úpravu a překlad, vlastní společnost AUTODOC GmbH.