



Jak vyměnit  
homokinetický kloub na  
**AUDI TT Kupé (8J3)** –  
návod k výměně

## PODOBNÝ VIDEO TUTORIÁL



Toto video ukazuje proces výměny podobné součástky na jiném vozidle

### **Důležité!**

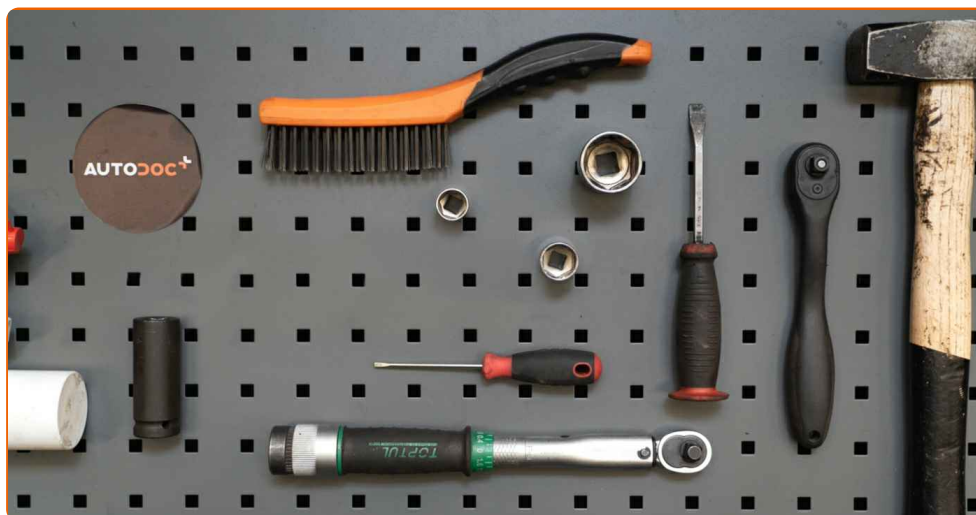
Tento proces výměny můžete použít pro model:

AUDI TT Kupé (8J3) 2.0 TFSI quattro, AUDI TT Kupé (8J3) 3.2 V6 quattro, AUDI TT Kupé (8J3) 2.0 TTS quattro, AUDI TT Kupé (8J3) 2.0 TDI quattro

Postup se může mírně měnit podle designu auta.

Tento tutoriál byl vytvořen na základě procesu výměny pro podobnou součástku na autě: VW Caddy III Van (2KA, 2KH, 2CA, 2CH) 2.0 SDI

## VÝMĚNA: HOMOKINETICKÉHO KLOUBU - AUDI TT KUPÉ (8J3). POTŘEBNÉ NÁSTROJE:



- Drátěný kartáč
- Sprej WD-40
- Univerzální čistící sprej
- Čistič brzd
- Měděné mazivo
- Momentový klíč
- Nástavec č. 16
- Nástavec č. 19
- Nástavec č. 27
- Úderová rázová hlavice na matice kol č.17
- Račnový klíč
- Vratidlo
- Sada vložky a ořechu ložiska
- Plochý šroubovák
- Kleště na clic-R hadicové spony
- Kladivo
- Stahovák homokinetického kloubu
- Páčidlo
- Hydraulický převodový zvedák
- Klín pod kolo auta

**Koupit nástroje**

Výměna: homokinetického kloubu - AUDI TT Kupé (8J3). Tip od AUTODOC:

- Proces výměny homokinetického kloubu je identický pro levý a pravý hnací hřídel.
- Vyměňte homokinetické klouby na hnacích hřídelích v páru.
- Prosím pozor: všechny práce na autě - AUDI TT Kupé (8J3) – se musí provádět při vypnutém motoru.

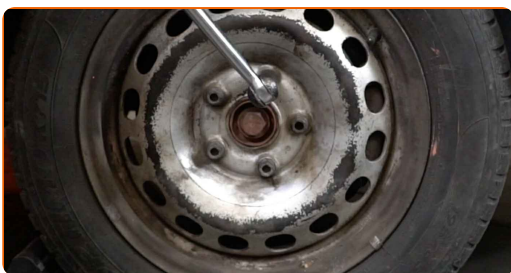
## VÝMĚNU PROVEĎTE V NÁSLEDUJÍCÍM POŘADÍ:

**1** Kola auta zajistěte pomocí klínů.

**2** Uvolněte upevňovací prvek hnací hřídele. Použijte nástavec č.27. Použijte vratidlo.



**3** Uvolněte upevňovací šrouby kola. Použijte rázový nástavec na kolo č. 17.



**4** Zvedněte přední část vozidla a zajistěte vozidlo na podpěrách.

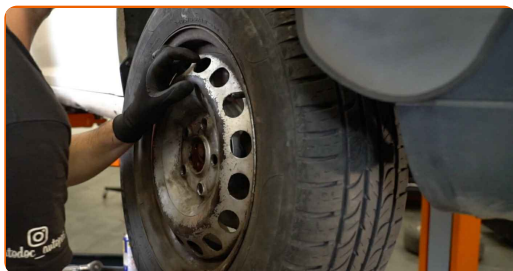
**5** Odšroubujte šrouby kol.



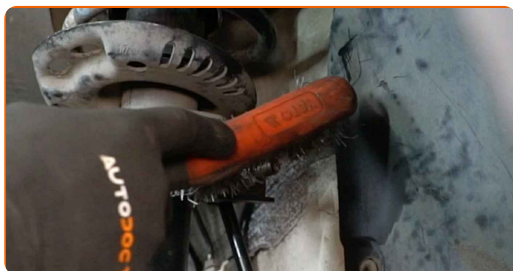
**AUTODOC doporučuje:**

- **Důležité!** Při odšroubovávání upevňovacích šroubů držte kolo. AUDI TT Kupé (8J3)

**6** Odstraňte kolo.



**7** Vyčistěte upevňovací prvky vzpěry stabilizátoru. Použijte drátěný kartáč. Použijte sprej WD-40.



**8** Odšroubujte upevnění spojující vzpěru stabilizátoru a vzpěru tlumiče. Použijte nástavec č.19. Použijte ráčnový klíč.



**9** Odstraňte stabilizační tyč.



**10** Odstraňte upevňovací šroub.

**11** Vyčistěte upevňovací prvky spojující kulový čep a ovládací rameno odpružení. Použijte drátěný kartáč. Použijte sprej WD-40.



**12** Odšroubujte upevňovací prvek spojující kulový čep a ovládací rameno odpružení. Použijte nástavec č.16. Použijte ráčnový klíč.



**13** Odpojte kulový čep od ramene.



14

Odpojte hnací hřídel od hlavy ložiska čepu.



Výměna: homokinetického kloubu - AUDI TT Kupé (8J3). Profesionálové doporučují:

- Ujistěte se, že hnací hřídel není bez zátěže (když je auto zvednuté).

15

Podepřete kloub řízení. Použijte zvedák s hydraulickými převody.



16

Vyčistěte spony protiprachové manžety homokinetického kloubu. Použijte drátěný kartáč. Použijte sprej WD-40.



17

Odpojte spony protiprachové manžety homokinetického kloubu. Použijte páčidlo.



**18** Odpojte protiprachovou manžetu homokinetického kloubu.



**19** Připevněte stahovák homokinetických kloubů.



**20** Nainstalujte a utáhněte šroub hnacího hřídele. Použijte nástavec č.27. Použijte ráčnový klíč.



**21** Odpojte homokinetický kloub. Použijte stahovák homokinetického kloubu.

**22** Odšroubujte upevňovací prvek spojující hnací hřídel a náboj kola.





23

Odstraňte upevňovací šroub.



24

Odstraňte homokinetický kloub spolu s jeho protiprachovou manžetou.



25

Vyčistěte montážní pozici homokinetického kloubu. Použijte víceúčelový čisticí sprej.



26

Odstraňte pojistný kroužek homokinetického kloubu. Použijte plochý šroubovák.



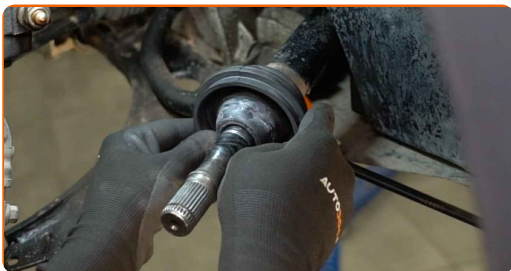
27

Vyčistěte drážky homokinetického kloubu hnacího hřídele. Použijte drátěný kartáč. Použijte víceúčelový čisticí sprej.



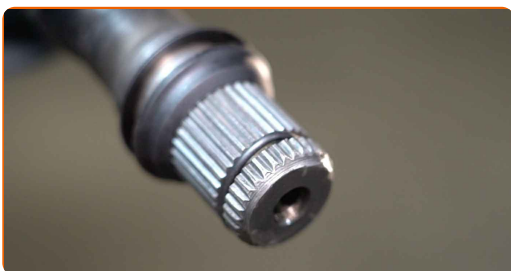
28

Nainstalujte protiprachovou manžetu homokinetického kloubu na hnací hřídeli.



29

Nainstalujte pojistný kroužek homokinetického kloubu.



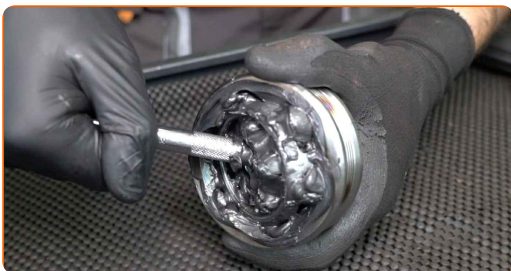
30

Homokinetický kloub naplňte mazivem, které je dodané v setu.



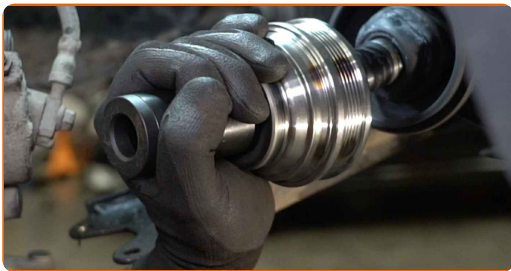
31

Pohýbejte vnitřní drážkou nového homokinetického kloubu ze strany na stranu, aby byla připravena k práci.



32

Nainstalujte nový homokinetický kloub. Použijte sadu vložky a ořechu ložiska. Použijte kladivo.



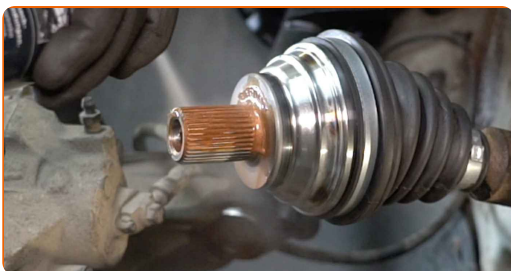
**33** Nainstalujte protiprachovou manžetu na homokinetický kloub.



**34** Připojte spony protiprachové manžety homokinetického kloubu. Použijte plochý šroubovák. Použijte hadicové kleště Clic-R. Použijte kladivo.



**35** Natřete drážky homokinetického kloubu hnací hřídele. Použijte měděné mazivo.



**36** Vyčistěte montážní pozici kulového čepu. Použijte drátěný kartáč. Použijte sprej WD-40.



**37** Odstraňte podpěru ze spodní strany čepu nápravy.

**AUTODOC doporučuje:**

- **Výměna: homokinetického kloubu - AUDI TT Kupé (8J3).** Zvedák na auto dejte dolů hladce, bez trhání, aby se nepoškodily součástky a mechanismy.

**38**

Nainstalujte hnací hřídel.



**39**

Připojte kulový čep k ovládacímu ramenu.



**40**

Zašroubujte upevnění spojující kulový čep k ovládacímu ramenu. Použijte nástavec č.16. Použijte ráčnový klíč.



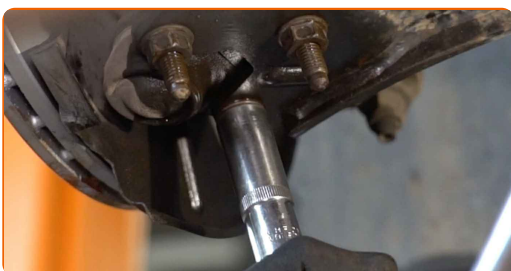
41

Nainstalujte a utáhněte šroub hnacího hřídele. Použijte nástavec č.27. Použijte ráčnový klíč.



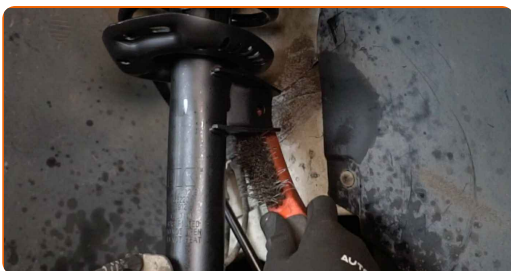
42

Utáhněte upevňovací prvky spojující kulový čep k ovládacímu ramenu. Použijte nástavec č.16. Použijte momentový klíč. Utáhněte ji točivým momentem 60 Nm.



43

Vyčistěte montážní pozice vzpěry stabilizátoru. Použijte drátěný kartáč. Použijte sprej WD-40.



44

Nainstalujte příčné stabilizační rameno.

45

Utáhněte upevnění spojující vzpěru stabilizátoru a vzpěru tlumiče. Použijte nástavec č.19. Použijte momentový klíč. Utáhněte ji točivým momentem 60 Nm.



- 46** Natřete upevňovací prvky tlumiče. Natřete upevňovací prvky kulového čepu. Namažte všechna spojení vzpěry stabilizátoru. Použijte měděné mazivo.



- 47** Vyčistěte montážní otvor disku kola. Použijte drátěný kartáč.



- 48** Natřete povrch, kde je brzdový kotouč v kontaktu s ráfem kola. Použijte měděné mazivo.



- 49** Vyčistěte povrch brzdového kotouče. Použijte čistič brzd.

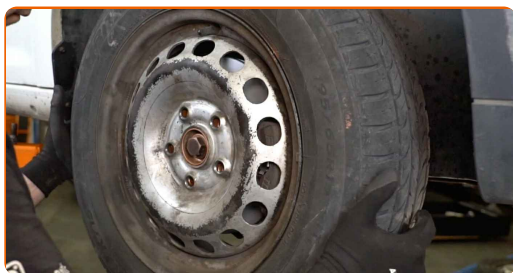


**AUTODOC doporučuje:**

- **Výměna: homokinetického kloubu - AUDI TT Kupé (8J3).** Po aplikování spreje několik minut počkejte.

50

Nainstalujte kolo.



**AUTODOC doporučuje:**

- Upozornění! Pro vyhnutí se zranění držte kolo při šroubování upevňovacích šroubů na auto. AUDI TT Kupé (8J3)

51

Zašroubujte šrouby kol. Použijte rázový nástavec na kolo č. 17.



52

Dejte auto na zem.



53

Utáhněte šroub spojující hnací hřídel a náboj kola. Použijte nástavec č.27. Použijte momentový klíč. Utáhněte ji točivým momentem 200 Nm.+180°



AUTODOC doporučuje:

- **Důležité!** Nezapomeňte použít nové upevňovací prvky.

54

Utáhněte šrouby kol využitím křížového vzoru utažení. Použijte rázový nástavec na kolo č. 17. Použijte momentový klíč. Utáhněte ji točivým momentem 120 Nm.



55

Odstraňte zvedáky a klíny.



**VÝBORNĚ!** 

ZOBRAZIT VÍCE TUTORIÁLŮ



## AUTODOC – NÁHRADNÍ DÍLY NEJVYŠŠÍ KVALITY ZA VÝBORNOU CENU, A TO VŠECHNO ONLINE

AUTODOC MOBILNÍ APLIKACE: ZACHYŤTE SKVĚLÉ AKCE PŘI POHODLNÉM NAKUPOVÁNÍ



**+ AUTODOC**

GET IT ON  **Google Play**

Download on the  **App Store**

**Download**

**OBROVSKÝ VÝBĚR NÁHRADNÍCH DÍLŮ PRO VAŠE AUTO**

**HOMOKINETICKÝ KLOUB: ŠIROKÝ VÝBĚR**

### **VYHLÁŠENÍ:**

Dokument obsahuje pouze obecná doporučení, která pro vás mohou být užitečná při svépomocné opravě vašeho auta nebo při výměně některých dílů. AUTODOC nenesse žádnou zodpovědnost za poškození, zranění, škodu na majetku, způsobenou opravou nebo výměnou dílů nesprávným použitím nebo nesprávným pochopením uvedených informací.

AUTODOC nenesse odpovědnost za žádné možné chyby nebo nejasnosti uvedeny v tomto návodu. Uvedené informace mají pouze informativní charakter a nelze je zaměnit s radami od odborníků.

AUTODOC nenesse odpovědnost za nesprávné nebo rizikové používání vybavení, nářadí nebo náhradních dílů. AUTODOC doporučuje výměnu nebo opravu provádět opatrně a přísně dodržovat všechna bezpečnostní pravidla. Pamatujte si: používání dílů nízké kvality nezaručí vašemu autu dostatečnou míru bezpečnosti na silnicích.

© Copyright 2022 – Veškerý obsah na této stránce, zejména texty, fotografie a grafika, je chráněn zákonem o autorských právech. Všechna práva, včetně práva na kopírování, svěření třetím stranám, práva na úpravu a překlad, vlastní společnost AUTODOC GmbH.