



Jak vyměnit zadní
tlumiče pérování na
AUDI TT Roadster (8N9)
– návod k výměně

PODOBNÝ VIDEO TUTORIÁL



Toto video ukazuje proces výměny podobné součástky na jiném vozidle

Důležité!

Tento proces výměny můžete použít pro model:
AUDI TT Roadster (8N9) 1.8 T

Postup se může mírně měnit podle designu auta.

Tento tutoriál byl vytvořen na základě procesu výměny pro podobnou součástku na autě: AUDI A3 Hatchback (8L1) 1.8

VÝMĚNA: TLUMIČE PÉROVÁNÍ - AUDI TT ROADSTER (8N9). POTŘEBNÉ NÁSTROJE:



- Drátěný kartáč
- Sprej WD-40
- Měděné mazivo
- Nástavec č. 16
- Kombinační klíč č.16
- Momentový klíč
- Nastavitelný klíč
- Úderová rázová hlavice na matice kol č.17
- Hydraulický převodový zvedák
- Klín pod kolo auta

Koupit nástroje

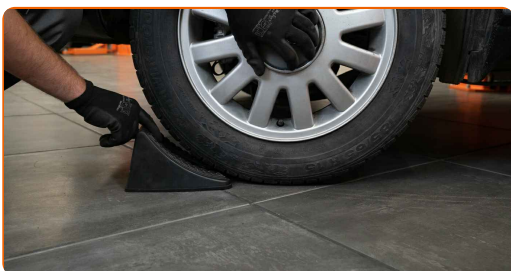
Výměna: tlumiče pérování - AUDI TT Roadster (8N9). Tip od odborníků z AUTODOC:

- Oba tlumiče zadního odpružení je třeba vyměnit současně.
- Proces výměny je totožný pro levý a pravý tlumič zadního odpružení.
- Celý postup práce proveďte při vypnutém motoru.

VÝMĚNU PROVEĎTE V NÁSLEDUJÍCÍM POŘADÍ:

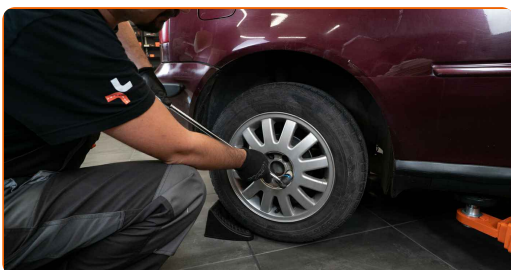
1

Kola auta zajistěte pomocí klínů.



2

Uvolněte upevňovací šrouby kola. Použijte rázový nástavec na kolo č. 17.



3

Zvedněte zadní část vozidla a zajistěte vozidlo na podpěrách.

4

Odšroubujte šrouby kol.

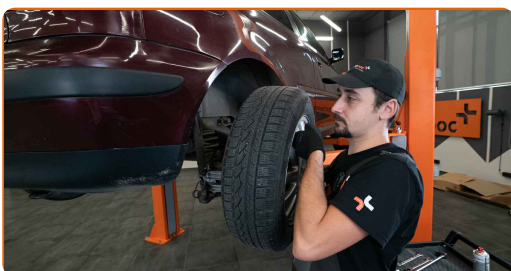


AUTODOC doporučuje:

- Upozornění! Pro vyhnutí se zranění držte kolo při odšroubovávání upevňovacích šroubů. AUDI TT Roadster (8N9)

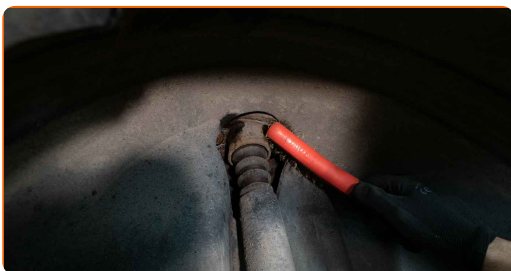
5

Odstraňte kolo.



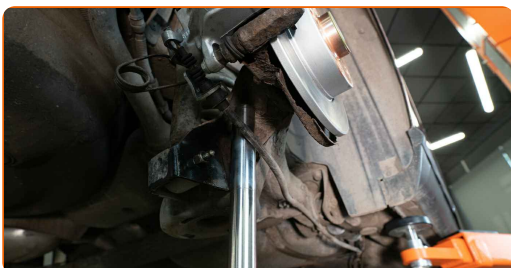
6

Vyčistěte upevňovací prvky tlumiče. Použijte drátěný kartáč. Použijte sprej WD-40.



7

Podepřete rameno. Použijte zvedák s hydraulickými převody.



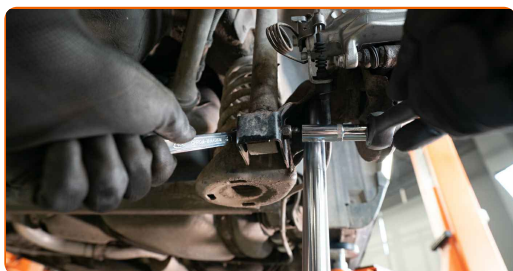
8

Odšroubujte vrchní upevnění tlumiče. Použijte nástavec č.16.



9

Odšroubujte spodní upevnění tlumiče. Použijte kombinační klíč č.16. Použijte nástavec č.16.

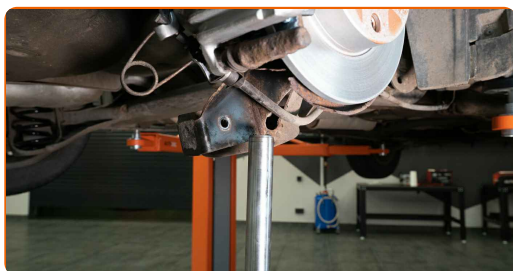


Výměna: tlumiče pérování - AUDI TT Roadster (8N9). Tip:

- Chcete-li se vyhnout zranění, tlumič držte při odšroubovávání šroubů.

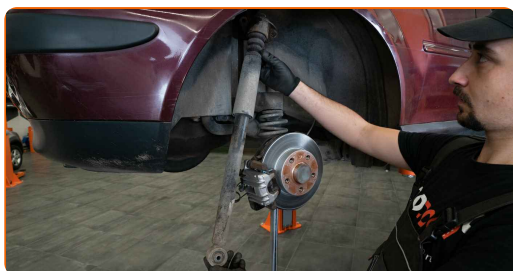
10

Odstraňte podpěru zpod zadního ramene.



11

Odstraňte tlumič.



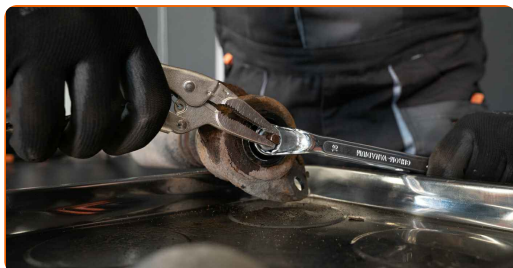
12 Vyberte ochranný uzávěr ložiska tlumiče.



13 Vyčistěte upevňovací prvek tyčky tlumiče. Použijte drátěný kartáč. Použijte sprej WD-40.



14 Odstraňte upevnění tyče pístu tlumiče. Použijte kombinační klíč č.16. Použijte nastavitelný klíč.



15 Odstraňte uložení tlumiče, návlek a tlumící doraz.



Výměna: tlumiče pérování - AUDI TT Roadster (8N9). Doporučují odborníci z AUTODOC:

- Důkladně zkontrolujte uložení tlumiče, prachový návlek a doraz. Pokud je to nutné, vyměňte je.
- Před instalací ručně stlačte nový tlumič alespoň 3-5 krát.

16

Nainstalujte návlek a tlumící doraz na tlumič.



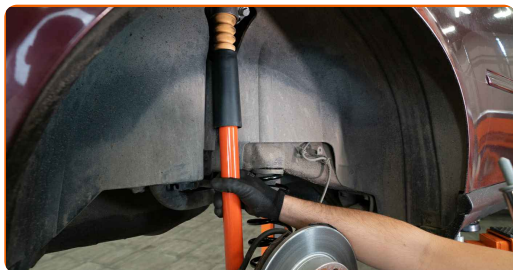
17

Nainstalujte vrchní uložení nového tlumiče a zajistěte jej. Použijte kombinační klíč č.16. Použijte nastavitelný klíč. Použijte momentový klíč. Utáhněte ji točivým momentem 25 Nm.

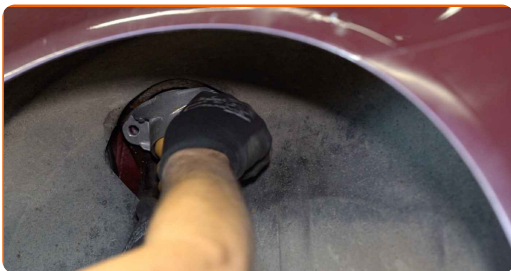


18

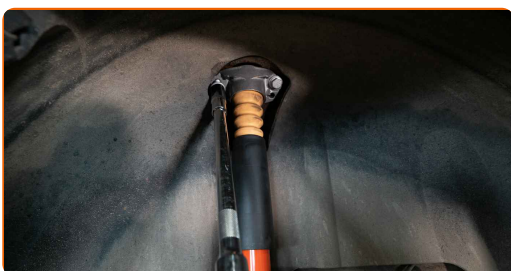
Umístěte tlumič do oblouku kola a upevněte jej.



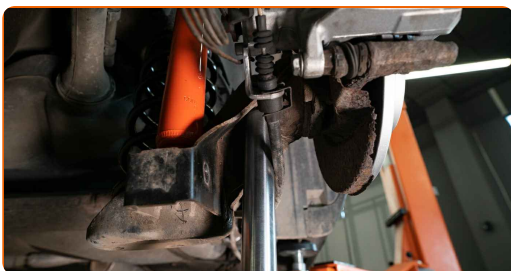
19 Nainstalujte ložisko tlumiče za použití středového otvoru jako vodícího prvku.



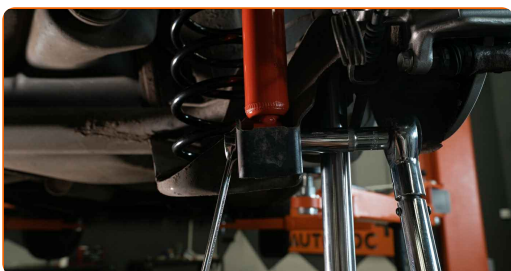
20 Utáhněte vrchní upevnění tlumiče. Důležité! Nezapomeňte použít nové upevňovací prvky. Použijte nástavec č.16. Použijte momentový klíč. Utáhněte ji točivým momentem 30 Nm.+90°



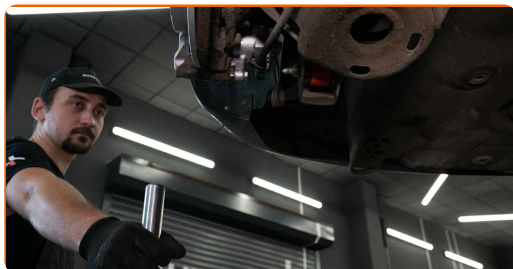
21 Podepřete rameno. Použijte zvedák s hydraulickými převody.



22 Utáhněte spodní upevnění tlumiče. Důležité! Nezapomeňte použít nové upevňovací prvky. Použijte kombinační klíč č.16. Použijte nástavec č.16. Použijte momentový klíč. Utáhněte ji točivým momentem 40 Nm.+90°



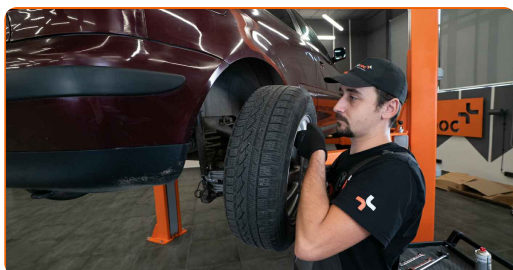
23 Odstraňte podpěru zpod zadního ramene.



24 Vyčistěte montážní otvor disku kola. Použijte drátěný kartáč. Natřete kontaktní povrch. Použijte měděné mazivo.



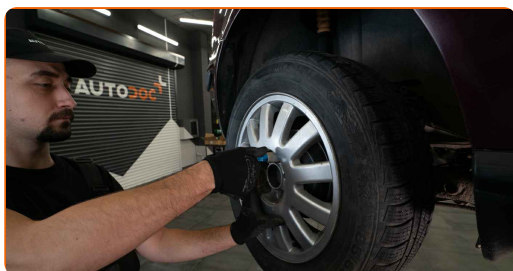
25 Nainstalujte kolo.



Výměna: tlumiče pérování - AUDI TT Roadster (8N9). AUTODOC doporučuje:

- K zabránění zranění držte kolo při šroubování upevňovacích šroubů.

26 Zašroubujte šrouby kol. Použijte rázový nástavec na kolo č. 17.



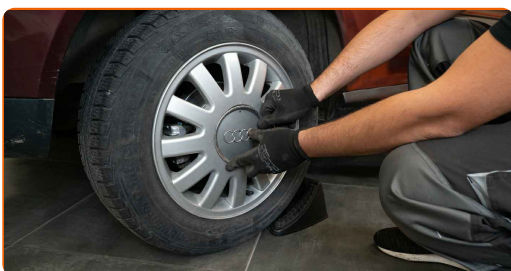
27

Auto dejte na zem a přišroubujte šrouby v křížovém poradí. Použijte momentový klíč. Utáhněte ji točivým momentem 120 Nm.



28

Odstraňte zvedáky a klíny.



VÝBORNĚ! 

ZOBRAZIT VÍCE TUTORIÁLŮ

AUTODOC – NÁHRADNÍ DÍLY NEJVYŠŠÍ KVALITY ZA VÝBORNOU CENU, A TO VŠECHNO ONLINE

AUTODOC MOBILNÍ APLIKACE: ZACHYŤTE SKVĚLÉ AKCE PŘI POHODLNÉM NAKUPOVÁNÍ



AUTODOC

GET IT ON  **Google Play**

Download on the  **App Store**

Download

OBROVSKÝ VÝBĚR NÁHRADNÍCH DÍLŮ PRO VAŠE AUTO

TLUMIČE PÉROVÁNÍ: ŠIROKÝ VÝBĚR

VYHLÁŠENÍ:

Dokument obsahuje pouze obecná doporučení, která pro vás mohou být užitečná při svépomocné opravě vašeho auta nebo při výměně některých dílů. AUTODOC nenesse žádnou zodpovědnost za poškození, zranění, škodu na majetku, způsobenou opravou nebo výměnou dílů nesprávným použitím nebo nesprávným pochopením uvedených informací.

AUTODOC nenesse odpovědnost za žádné možné chyby nebo nejasnosti uvedeny v tomto návodu. Uvedené informace mají pouze informativní charakter a nelze je zaměnit s radami od odborníků.

AUTODOC nenesse odpovědnost za nesprávné nebo rizikové používání vybavení, nářadí nebo náhradních dílů. AUTODOC doporučuje výměnu nebo opravu provádět opatrně a přísně dodržovat všechna bezpečnostní pravidla. Pamatujte si: používání dílů nízké kvality nezaručí vašemu autu dostatečnou míru bezpečnosti na silnicích.

© Copyright 2023 – Veškerý obsah na této stránce, zejména texty, fotografie a grafika, je chráněn zákonem o autorských právech. Všechna práva, včetně práva na kopírování, svěření třetím stranám, práva na úpravu a překlad, vlastní společnost AUTODOC SE.