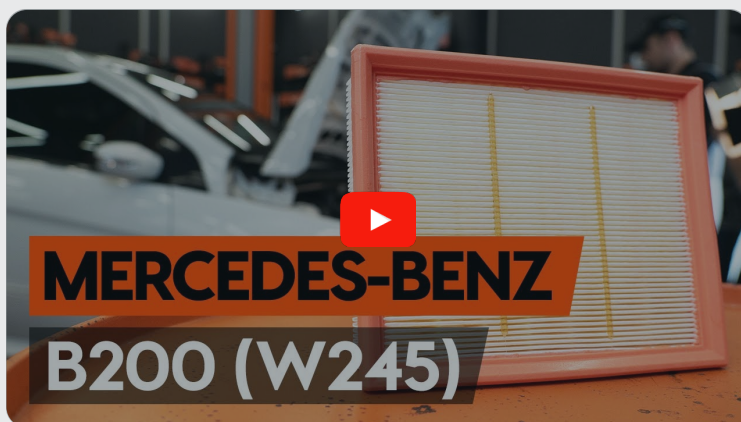




Jak vyměnit vzduchový
filtr na **Mercedes W245** –
návod k výměně

VIDEO TUTORIÁL

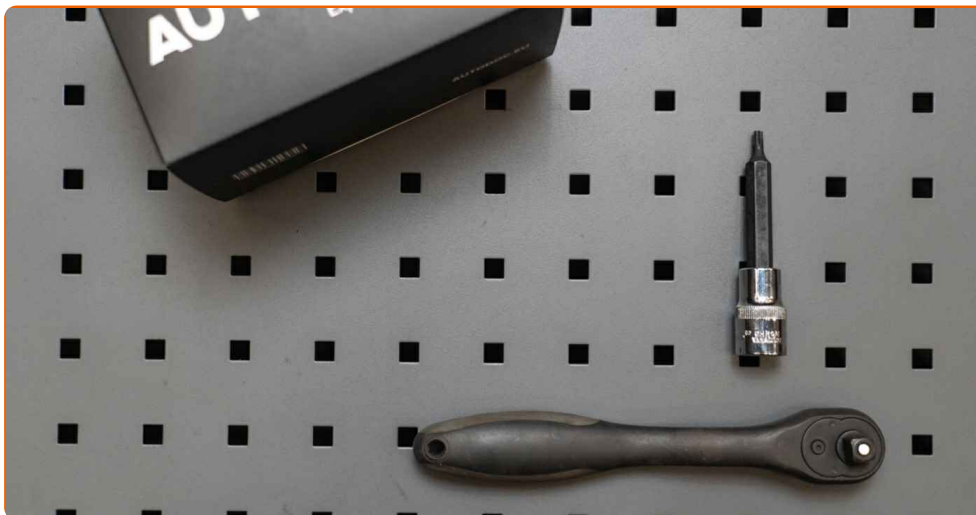
** Důležité!**

Tento proces výměny můžete použít pro model:

MERCEDES-BENZ Třída A (W169) A 170 (169.032, 169.332), MERCEDES-BENZ Třída A (W169) A 150 (169.031, 169.331), MERCEDES-BENZ Třída A (W169) A 200 (169.033, 169.333), MERCEDES-BENZ Třída B (W245) B 170 (245.232), MERCEDES-BENZ Třída B (W245) B 200 TURBO (245.234), MERCEDES-BENZ Třída B (W245) B 150 (245.231), MERCEDES-BENZ Třída A (W169) A 200 TURBO (169.034, 169.334), MERCEDES-BENZ Třída B (W245) B 170 NGT (245.233), MERCEDES-BENZ Třída B (W245) B 180 NGT (245.233), MERCEDES-BENZ Třída A (W169) A 160 (169.031, 169.331), MERCEDES-BENZ Třída A (W169) A 180 (169.032, 169.332), MERCEDES-BENZ Třída B (W245) B 160 (245.231), MERCEDES-BENZ Třída B (W245) B 180 (245.232)

Postup se může mírně měnit podle designu auta.

VÝMĚNA: VZDUCHOVÉHO FILTRU - MERCEDES W245.
POTŘEBNÉ NÁSTROJE:



- Hvězdicový nástavec Torx T20
- Kryt na blatník
- Račnový klíč

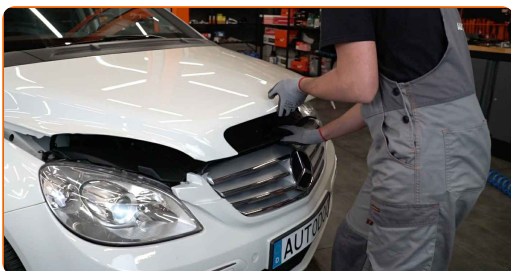
KOUPIT NÁSTROJE

Výměna: vzduchového filtru - Mercedes W245. Tip od odborníků z AUTODOC:

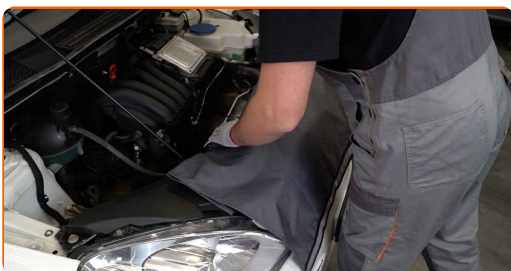
- Dodržujte podmínky, doporučení a požadavky pro konkrétní díly poskytnuty výrobcem.
- Celý postup práce proveďte při vypnutém motoru.

VÝMĚNA: VZDUCHOVÉHO FILTRU - MERCEDES W245. PROVEĎTE NÁSLEDUJÍCÍ KROKY:

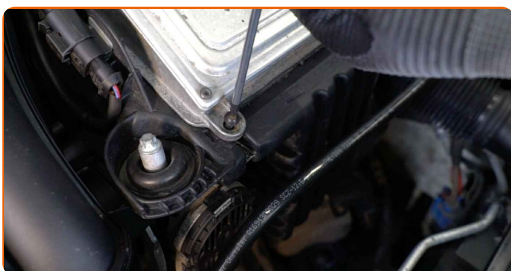
1 Otevřete kapotu.



2 Na ochranu laku a barvy a plastových prvků auta použijte ochranné kryty na blatníky.



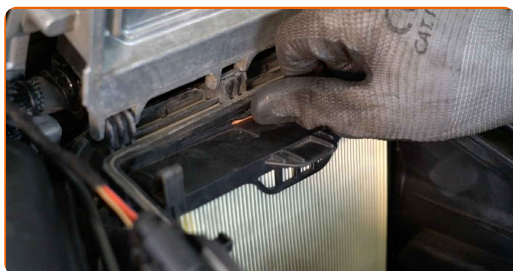
3 Uvolněte upevňovací šrouby krytu vzduchového filtru. Použijte hvězdicový Torx T 20. Použijte ráčnový klíč.



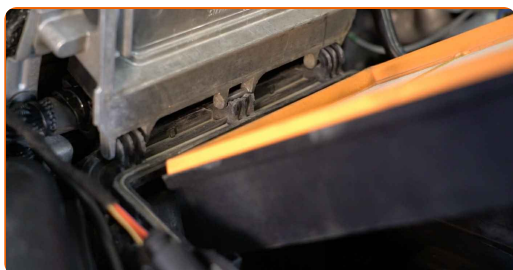
4 Mírně zvedněte kryt uložení vzduchového filtru.



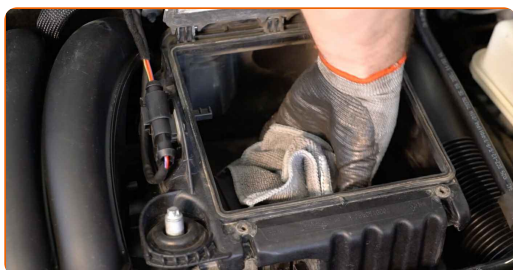
5 Vypačte poutka krytu vzduchového filtru. Odstraňte uložení vzduchového filtru.



6 Odstraňte filtrační prvek z krytu filtru.



7 Vyčistěte kryt a pouzdro vzduchového filtru.



Výměna: vzduchového filtru - Mercedes W245. Tip od AUTODOC:

- Před vyčištěním krytu a pouzdra vzduchového filtru překryjte části vzduchového potrubí, snímač proudění vzduchu (pokud je zde), a škrťací klapku čistou látkou.

8

Nainstalujte nový filtrační prvek do krytu filtru. Ujistěte se, že okraj filtru je těsně připevněn ke krytu.



AUTODOC doporučuje:

- **Výměna: vzduchového filtru - Mercedes W245.** Zajistěte, aby byla poloha filtračního prvku správná. Zabraňte vychýlení z instalační polohy.
- **Vždy používejte pouze kvalitní filtry.**
- **Při instalaci zabraňte vniknutí prachu a špíny do krytu vzduchového filtru.**

9

Nainstalujte uložení vzduchového filtru. Ujistěte se, že budete slyšet cvaknutí indikující, že součástka se upevnila na svém místě.



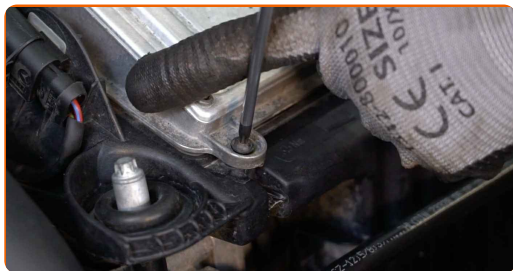
10

Nainstalujte kryt vzduchového filtru a upevněte ho.



11

Zašroubujte šrouby krytu vzduchového filtru. Použijte hvězdicový Torx T 20. Použijte ráčnový klíč.



12

Odstraňte ochranný kryt blatníku.



13

Zavřete kapotu.



VÝBORNĚ! 

ZOBRAZIT VÍCE TUTORIÁLŮ

AUTODOC – NÁHRADNÍ DÍLY NEJVYŠŠÍ KVALITY ZA VÝBORNOU CENU, A TO VŠECHNO ONLINE

AUTODOC MOBILNÍ APLIKACE: ZACHYŤTE SKVĚLÉ AKCE PŘI POHODLNÉM NAKUPOVÁNÍ



+ AUTODOC

GET IT ON
Google Play

Download on the
App Store

Download

OBROVSKÝ VÝBĚR NÁHRADNÍCH DÍLŮ PRO VAŠE AUTO

KUPTE SI NÁHRADNÍ DÍLY PRO MERCEDES-BENZ

VZDUCHOVÉ FILTRY: ŠIROKÝ VÝBĚR

VYBERTE SI AUTODÍLY PRO MERCEDES W245

VZDUCHOVÉ FILTRY PRO MERCEDES: KOUPIT NYNÍ

**VZDUCHOVÉ FILTRY PRO MERCEDES W245: NEJLEPŠÍ
AKCE A NABÍDKY**

VYHLÁŠENÍ:

Dokument obsahuje pouze obecná doporučení, která pro vás mohou být užitečná při svépomocné opravě vašeho auta nebo při výměně některých dílů. AUTODOC nenesे žádnou zodpovědnost za poškození, zranění, škodu na majetku, způsobenou opravou nebo výměnou dílů nesprávným použitím nebo nesprávným pochopením uvedených informací.

AUTODOC nenesе odpovědnost za žádné možné chyby nebo nejasnosti uvedeny v tomto návodu. Uvedené informace mají pouze informativní charakter a nelze je zaměnit s radami od odborníků.

AUTODOC nenesе odpovědnost za nesprávné nebo rizikové používání vybavení, nářadí nebo náhradních dílů. AUTODOC doporučuje výměnu nebo opravu provádět opatrně a přísně dodržovat všechna bezpečnostní pravidla. Pamatujte si: používání dílů nízké kvality nezaručí vašemu autu dostatečnou míru bezpečnosti na silnicích.

© Copyright 2023 – Veškerý obsah na této stránce, zejména texty, fotografie a grafika, je chráněn zákonem o autorských právech. Všechna práva, včetně práva na kopírování, svěření třetím stranám, práva na úpravu a překlad, vlastní společnost AUTODOC SE.