



Jak vyměnit zadní  
tlumiče pérování na  
**Mercedes W245** – návod  
k výměně

## VIDEO TUTORIÁL

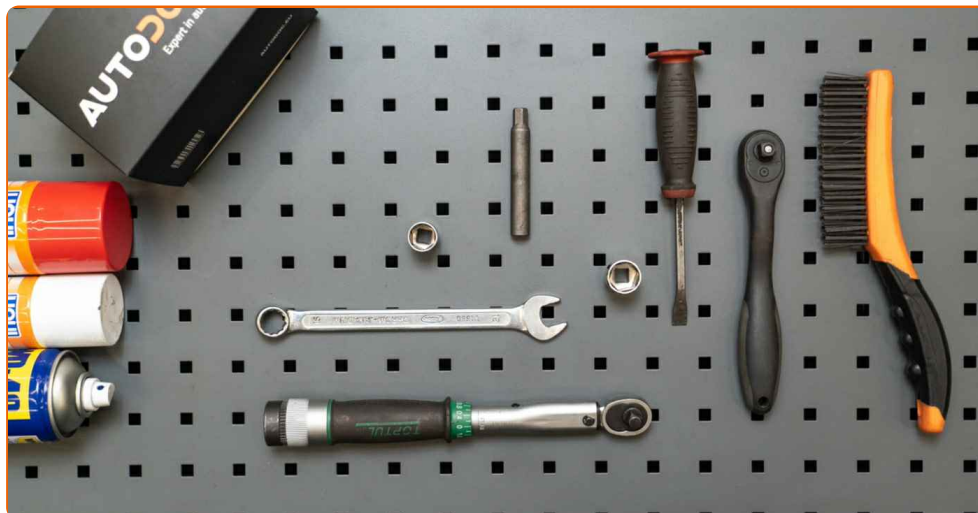
 **Důležité!**

Tento proces výměny můžete použít pro model:

MERCEDES-BENZ Třída A (W169) E-CELL (169.090), MERCEDES-BENZ Třída A (W169) A 200 CDI (169.308, 169.008), MERCEDES-BENZ Třída A (W169) A 170 (169.032, 169.332), MERCEDES-BENZ Třída A (W169) A 150 (169.031, 169.331), MERCEDES-BENZ Třída A (W169) A 200 (169.033, 169.333), MERCEDES-BENZ Třída A (W169) A 160 CDI (169.006, 169.306), MERCEDES-BENZ Třída A (W169) A 180 CDI (169.007, 169.307), MERCEDES-BENZ Třída A (W169) A 200 CDI (169.008, 169.308), MERCEDES-BENZ Třída B (W245) B 180 CDI (245.207), MERCEDES-BENZ Třída B (W245) B 200 CDI (245.208), MERCEDES-BENZ Třída B (W245) B 170 (245.232), MERCEDES-BENZ Třída B (W245) B 200 TURBO (245.234), MERCEDES-BENZ Třída B (W245) B 150 (245.231), MERCEDES-BENZ Třída A (W169) A 200 TURBO (169.034, 169.334), MERCEDES-BENZ Třída B (W245) B 170 NGT (245.233), (+ 5)

Postup se může mírně měnit podle designu auta.

VÝMĚNA: TLUMIČE PÉROVÁNÍ - MERCEDES W245.  
POTŘEBNÉ NÁSTROJE:



- Drátěný kartáč
- Sprej WD-40
- Čistič brzd
- Měděné mazivo
- Kombinační klíč č.16
- Nástavec č. 16
- Nástavec č. 17
- Úderová rázová hlavice na matice kol č.H12
- Račnový klíč
- Momentový klíč
- Rozpěrný nástavec na demontáž tlumičů DDN<sup>®</sup>6
- Páčidlo
- Hydraulický převodový zvedák
- Klín pod kolo auta

**KOUPIT NÁSTROJE**

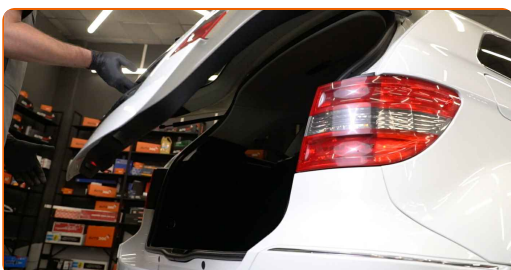
Výměna: tlumiče pérování - Mercedes W245. Doporučují odborníci z AUTODOC:

- Oba tlumiče zadního odpružení je třeba vyměnit současně.
- Proces výměny je totožný pro levý a pravý tlumič zadního odpružení.
- Prosím pozor: všechny práce na autě - Mercedes W245 – se musí provádět při vypnutém motoru.

## VÝMĚNU PROVEĎTE V NÁSLEDUJÍCÍM POŘADÍ:

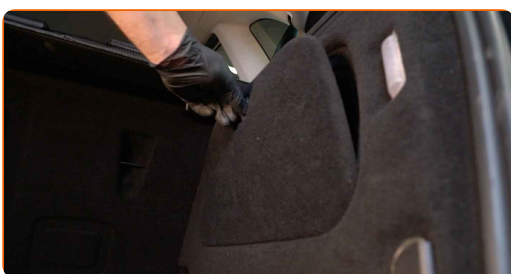
1

Otevřete kapotu.



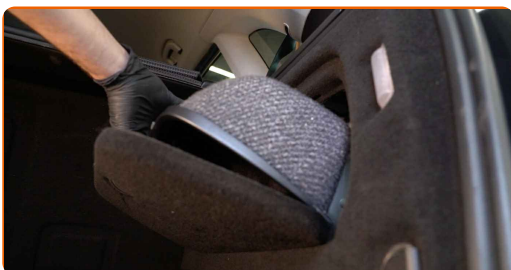
2

Odstraňte spony bočního obložení kufříku.



3

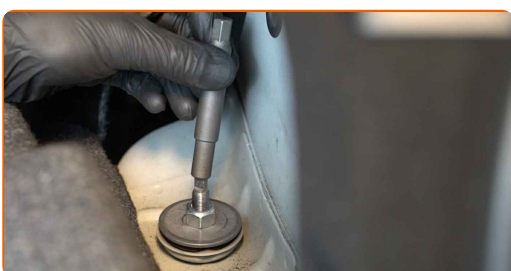
Odpojte boční obložení kufříku.



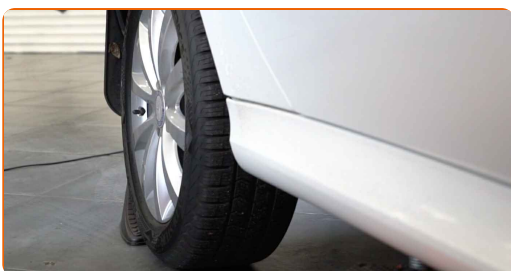
**4** Odstraňte ochranný uzávěr uložení tlumiče.



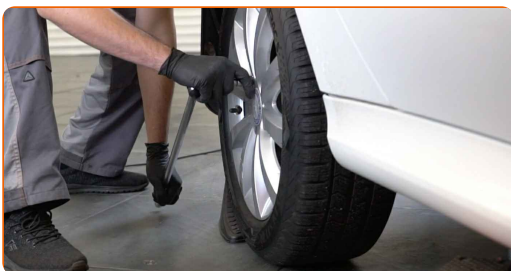
**5** Uvolněte vrchní upevňovací prvky tlumiče. Použijte nástavec č.16. Použijte rozpěrný nástavec na demontáž tlumičů DDN<sup>®</sup>6. Použijte ráčnový klíč.



**6** Kola auta zajistěte pomocí klínů.



**7** Uvolněte upevňovací šrouby kola. Použijte rázový nástavec na kolo č. H12.

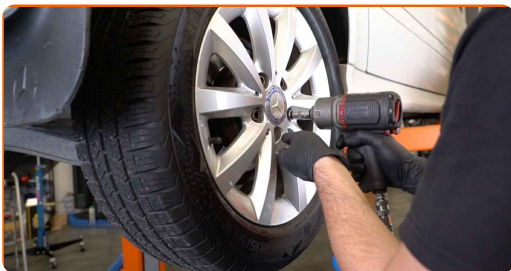


**8** Zvedněte zadní část vozidla a zajistěte vozidlo na podpěrách.



9

Odšroubujte šrouby kol.



Výměna: tlumiče pérování - Mercedes W245. AUTODOC doporučuje:

- Abyste se vyhnuli zranění, při odšroubovávání šroubů držte kolo.

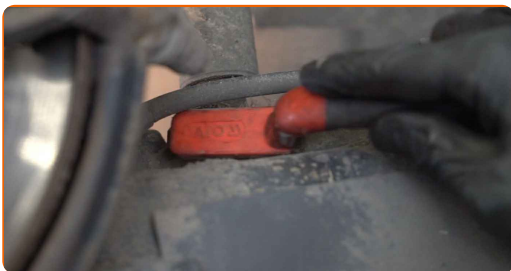
10

Odstraňte kolo.



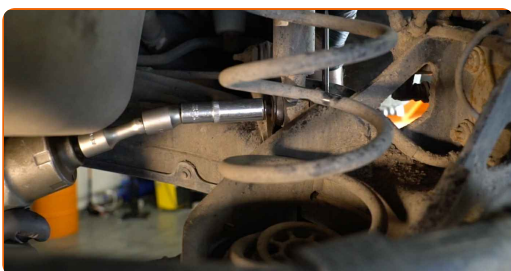
11

Vyčistěte upevňovací prvky tlumiče. Použijte drátěný kartáč. Použijte sprej WD-40.



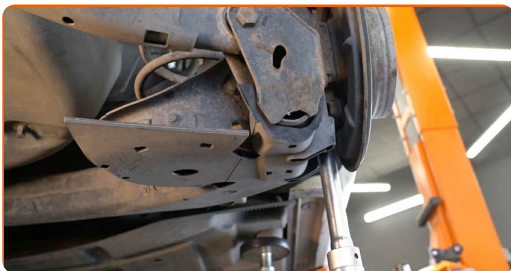
12

Odšroubujte spodní upevnění tlumiče. Použijte kombinační klíč č.16. Použijte nástavec č.16. Použijte ráčnový klíč.

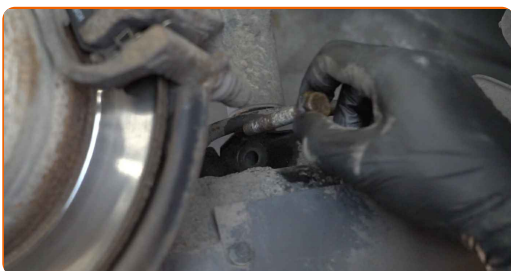




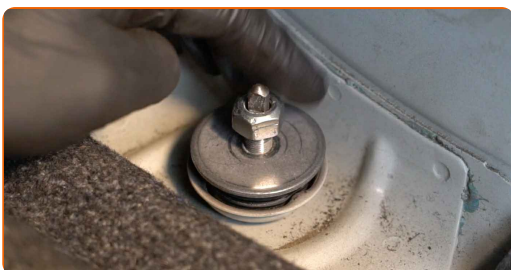
**13** Podepřete rameno. Použijte zvedák s hydraulickými převody.



**14** Odstraňte upevňovací šroub.



**15** Odšroubujte vrchní upevnění tlumiče.



**AUTODOC doporučuje:**

- **Důležité!** Při odšroubovávání upevňovacích šroubů držte tlumič. Mercedes W245

**16** Odstraňte podpěru zpod ramene.

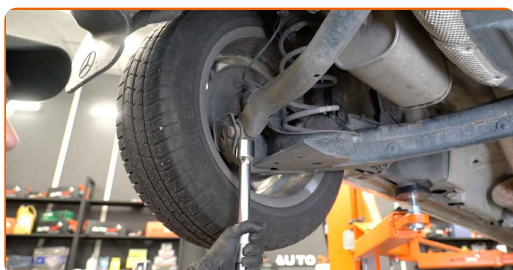


Výměna: tlumiče pérování - Mercedes W245. AUTODOC doporučuje:

- Zvedák s hydraulickými převody pomalu, hladce a bez trhání dejte dolů, aby se nepoškodily sestavy a mechanismy.

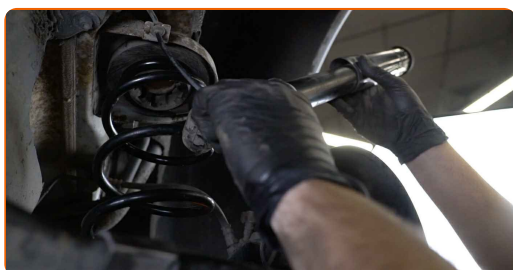
17

Podepřete rameno. Použijte zvedák s hydraulickými převody.



18

Odstraňte tlumič. Použijte páčidlo.

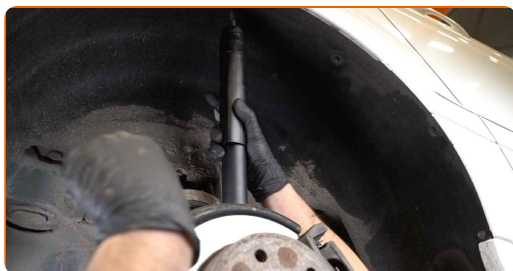


Výměna: tlumiče pérování - Mercedes W245. Tip od odborníků z AUTODOC:

- Před instalací ručně stlačte nový tlumič alespoň 3-5 krát.

19

Umístěte tlumič do oblouku kola a zajistěte jej.



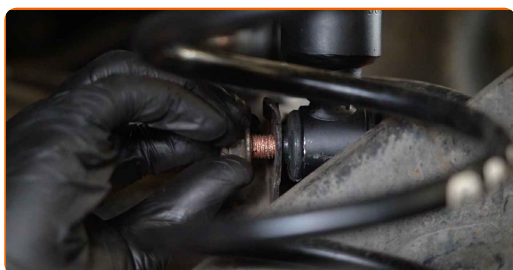


**AUTODOC doporučuje:**

- Mercedes W245 - Pro vyhnutí se zranění držte tlumič při zašroubování upevňovacích šroubů.

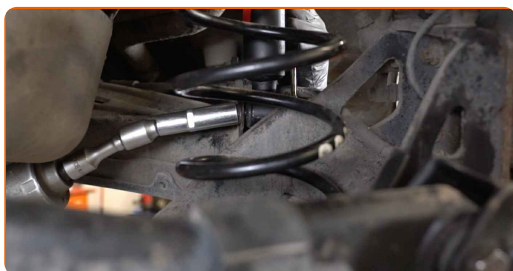
**20**

Nainstalujte upevňovací šroub.



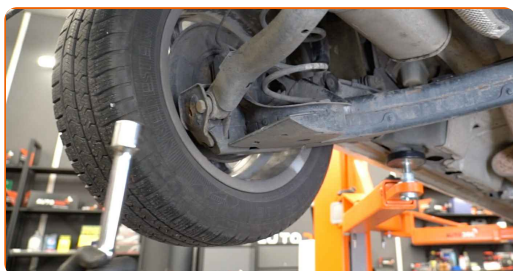
**21**

Zašroubujte spodní upevnění tlumiče. Použijte kombinační klíč č.16. Použijte nástavec č.16. Použijte ráčnový klíč.



**22**

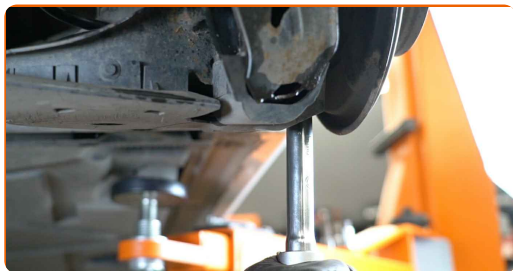
Odstraňte podpěru zpod ramene.



**AUTODOC doporučuje:**

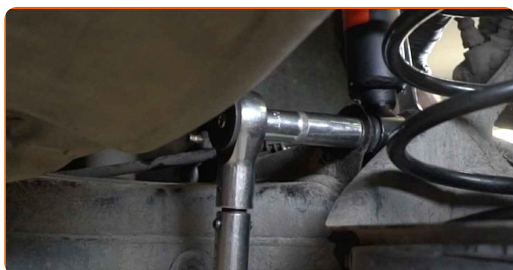
- Výměna: tlumiče pérování - Mercedes W245. Zvedák na auto dejte dolů hladce, bez trhání, aby se nepoškodily součástky a mechanismy.

**23** Podepřete rameno. Použijte zvedák s hydraulickými převody.

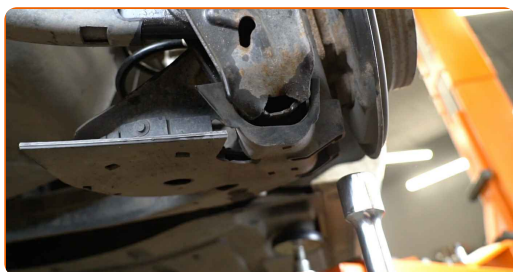


**24** Zašroubujte vrchní upevňovací prvek tlumiče.

**25** Utáhněte spodní upevnění tlumiče. Použijte nástavec č.16. Použijte momentový klíč. Utáhněte ji točivým momentem 70 Nm.



**26** Odstraňte podpěru zpod ramene.



### Výměna: tlumiče pérování - Mercedes W245. Tip:

- Zvedák s hydraulickými převody pomalu, hladce a bez trhání dejte dolů, aby se nepoškodily sestavy a mechanismy.

**27** Natřete upevňovací prvky tlumiče. Použijte měděné mazivo.

**28** Natřete povrch, kde je brzdový kotouč v kontaktu s ráfem kola. Použijte měděné mazivo.



**29** Vyčistěte povrch brzdového kotouče. Použijte čistič brzd.



**Výměna: tlumiče pérování - Mercedes W245. AUTODOC doporučuje:**

- Po aplikaci spreje počkejte několik minut.

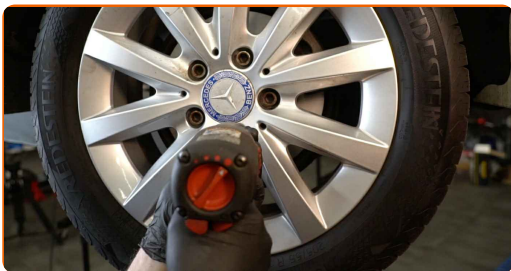
**30** Nainstalujte kolo.



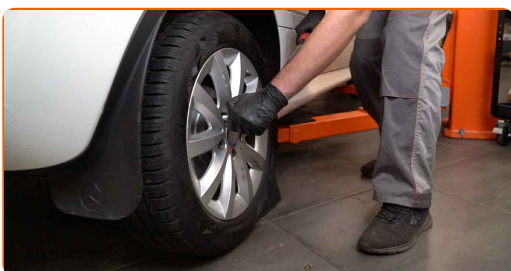
**AUTODOC doporučuje:**

- **Důležité!** Při zašroubování upevňovacích šroubů držte kolo. Mercedes W245

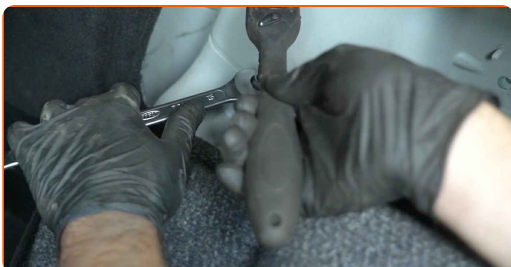
**31** Zašroubujte šrouby kol. Použijte rázový nástavec na kolo č. H12.



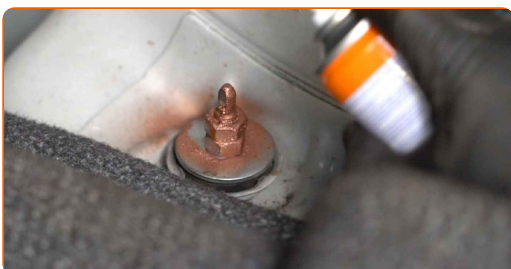
**32** Auto dejte na zem a přišroubujte šrouby v křížovém poradí. Použijte rázový nástavec na kolo č. H12. Použijte momentový klíč. Utáhněte ji točivým momentem 130 Nm.



**33** Utáhněte vrchní upevnění tlumiče. Použijte nástavec č.17. Použijte rozpěrný nástavec na demontáž tlumičů DDN<sup>®</sup>6. Použijte momentový klíč. Utáhněte ji točivým momentem 20 Nm.



**34** Natřete upevňovací prvky tlumiče. Použijte měděné mazivo.



**35** Nainstalujte ochrannou hlavici uložení tlumiče.



**36** Připojte boční obložení kufu.

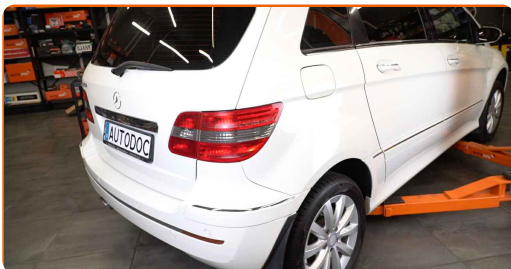


**37** Nainstalujte spony bočního obložení kufu.



**38** Zavřete kryt zavazadlového prostoru.

**39** Odstraňte zvedáky a klíny.



**VÝBORNĚ!** 

**ZOBRAZIT VÍCE TUTORIÁLŮ**

## AUTODOC – NÁHRADNÍ DÍLY NEJVYŠŠÍ KVALITY ZA VÝBORNOU CENU, A TO VŠECHNO ONLINE

AUTODOC MOBILNÍ APLIKACE: ZACHYŤTE SKVĚLÉ AKCE PŘI POHODLNÉM NAKUPOVÁNÍ



**+ AUTODOC**

GET IT ON  
**Google Play**

Download on the  
**App Store**

**Download**

**OBROVSKÝ VÝBĚR NÁHRADNÍCH DÍLŮ PRO VAŠE AUTO**

**KUPTÉ SI NÁHRADNÍ DÍLY PRO MERCEDES**

**TLUMIČE PÉROVÁNÍ: ŠIROKÝ VÝBĚR**



**VYBERTE SI AUTODÍLY PRO MERCEDES W245**

**TLUMIČE PÉROVÁNÍ PRO MERCEDES: KOUPIT NYNÍ**

**TLUMIČE PÉROVÁNÍ PRO MERCEDES W245: NEJLEPŠÍ  
AKCE A NABÍDKY**

## **VYHLÁŠENÍ:**

Dokument obsahuje pouze obecná doporučení, která pro vás mohou být užitečná při svépomocné opravě vašeho auta nebo při výměně některých dílů. AUTODOC nenesे žádnou zodpovědnost za poškození, zranění, škodu na majetku, způsobenou opravou nebo výměnou dílů nesprávným použitím nebo nesprávným pochopením uvedených informací.

AUTODOC nenesе odpovědnost za žádné možné chyby nebo nejasnosti uvedeny v tomto návodu. Uvedené informace mají pouze informativní charakter a nelze je zaměnit s radami od odborníků.

AUTODOC nenesе odpovědnost za nesprávné nebo rizikové používání vybavení, nářadí nebo náhradních dílů. AUTODOC doporučuje výměnu nebo opravu provádět opatrně a přísně dodržovat všechna bezpečnostní pravidla. Pamatujte si: používání dílů nízké kvality nezaručí vašemu autu dostatečnou míru bezpečnosti na silnicích.

© Copyright 2023 – Veškerý obsah na této stránce, zejména texty, fotografie a grafika, je chráněn zákonem o autorských právech. Všechna práva, včetně práva na kopírování, svěření třetím stranám, práva na úpravu a překlad, vlastní společnost AUTODOC SE.