



Jak vyměnit zapalovací  
svíčky na **Mercedes**  
**W245** – návod k výměně

## VIDEO TUTORIÁL



### **Důležité!**

Tento proces výměny můžete použít pro model:

MERCEDES-BENZ Třída E Sedan (W124) E 200 (124.019), MERCEDES-BENZ Třída E Sedan (W124) E 220 (124.022), MERCEDES-BENZ Třída E T-modell (S124) E 200 T (124.079), MERCEDES-BENZ Třída E T-modell (S124) E 220 T (124.082), MERCEDES-BENZ Třída E Cabrio (A124) E 200 (124.060), MERCEDES-BENZ Třída E Kupé (C124) E 200 (124.040), MERCEDES-BENZ Třída E Cabrio (A124) E 220 (124.062), MERCEDES-BENZ Třída E Kupé (C124) E 220 (124.042), MERCEDES-BENZ Třída C Sedan (W202) C 180 (202.018), MERCEDES-BENZ Třída C Sedan (W202) C 220 (202.022), MERCEDES-BENZ Třída C Sedan (W202) C 200 (202.020), MERCEDES-BENZ SPRINTER 2-t autobus (901, 902) 214 2.3, MERCEDES-BENZ Třída E Sedan (W210) E 200 (210.035), MERCEDES-BENZ Třída E Sedan (W210) E 230 (210.037), MERCEDES-BENZ limuzína (W124) 200 E 2.0 (124.019), (+ 50)

Postup se může mírně měnit podle designu auta.

VÝMĚNA: ZAPALOVACÍCH SVÍČEK - MERCEDES W245.  
POTŘEBNÉ NÁSTROJE:



- Vysokoteplotní mazivo proti zadření
- Objímka na svíčku zapalování č. 16
- Račnový klíč
- Momentový klíč
- Kulaté kleště
- Kryt na blatník

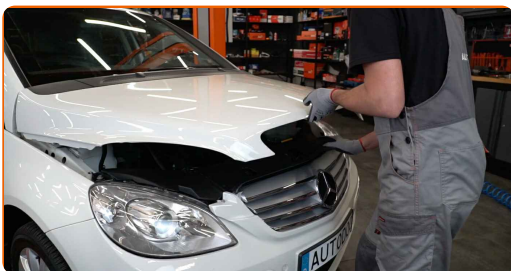
**KOUPIT NÁSTROJE**

Výměna: zapalovacích svíček - Mercedes W245. Doporučují odborníci z AUTODOC:

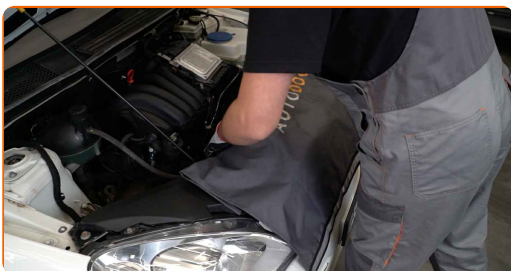
- Proces výměny je stejný pro všechny svíčky zapalování.
- Celý postup práce proveďte při vypnutém motoru.

## VÝMĚNA: ZAPALOVACÍCH SVÍČEK - MERCEDES W245. DOPORUČENÝ POSTUP KROKŮ:

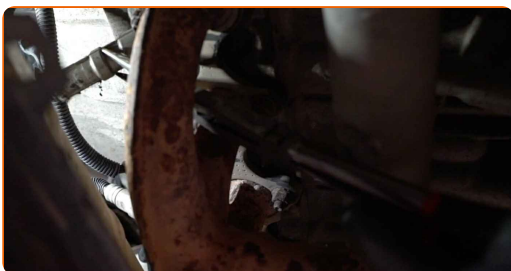
1 Otevřete kapotu.



2 Na ochranu laku a barvy a plastových prvků auta použijte ochranné kryty na blatníky.



3 Odstraňte konektory vodičů svíčky zapalování z otvorů pro svíčky zapalování. Použijte kulaté kleště.

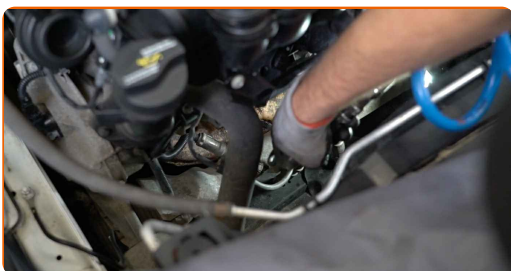


Výměna: zapalovacích svíček - Mercedes W245. Profesionálové doporučují:

- Pracujte opatrně, abyste nepoškodili vodiče svíček zapalování.
- Zapamatujte si sekvenci zapojení konektorů vodičů svíček zapalování.

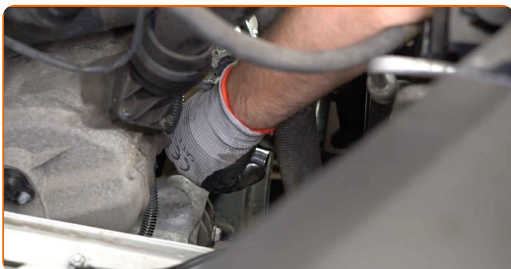
4

Vyčistěte špínu, prach, a zbytky z otvorů pro svíčky zapalování.



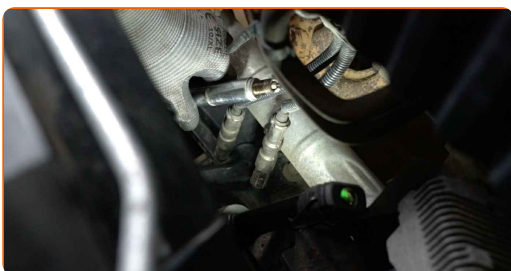
5

Odšroubujte svíčky zapalování. Použijte klíč na svíčky zapalování č. 16. Použijte ráčnový klíč.

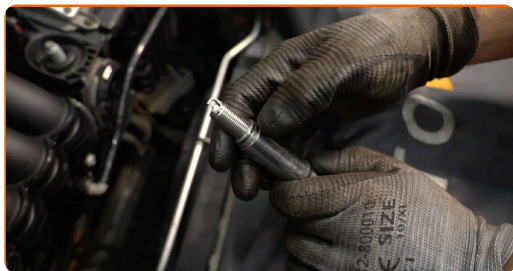


6

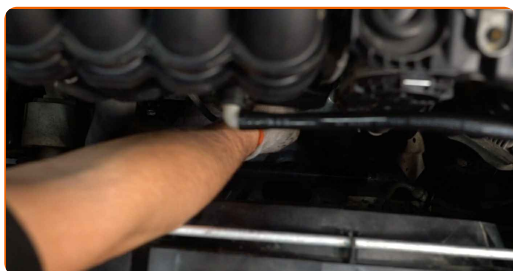
Vytáhněte svíčky zapalování.



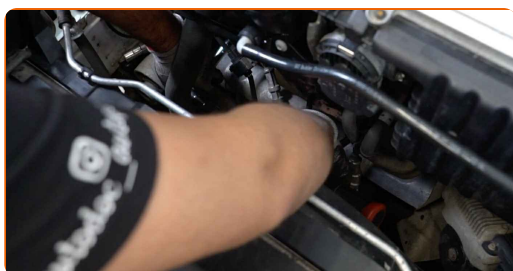
**7** Aplikujte tenkou vrstvu speciálního vysokoteplotního maziva proti zadření na závity nových svíček zapalování.



**8** Nainstalujte nové svíčky zapalování do otvorů pro jejich montáž.



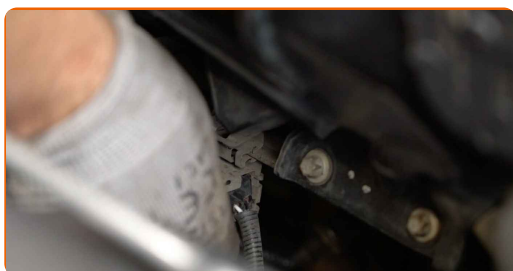
**9** Zašroubujte nové svíčky zapalování a upevněte je. Použijte klíč na svíčky zapalování č. 16. Použijte momentový klíč. Utáhněte ji točivým momentem 27 Nm.



**Výměna: zapalovacích svíček - Mercedes W245. AUTODOC doporučuje:**

- Svíčky neutahujte příliš velkou silou. Příliš velká síla může poškodit závitové spojení.
- Při práci s klíčem na svíčky zapalování buďte velmi opatrní. Jeho sklouznutí může způsobit poškození na závitovém spojení.

- 10** Nainstalujte konektory vodičů svíčky zapalování do otvoru svíčky zapalování. Ujistěte se, že budete slyšet cvaknutí indikující, že součástka se upevnila na svém místě.



**AUTODOC doporučuje:**

- **Výměna: zapalovacích svíček - Mercedes W245.** Postupujte podle kroků instalace.

- 11** Motor nechte několik minut běžet. Je třeba se ujistit, že komponenty pracují správně.



- 12** Vypněte motor.

- 13** Odstraňte ochranný kryt blatníku.



14

Zavřete kapotu.



**VÝBORNĚ!** 

**ZOBRAZIT VÍCE TUTORIÁLŮ**



## AUTODOC – NÁHRADNÍ DÍLY NEJVYŠŠÍ KVALITY ZA VÝBORNOU CENU, A TO VŠECHNO ONLINE

AUTODOC MOBILNÍ APLIKACE: ZACHYŤTE SKVĚLÉ AKCE PŘI POHODLNÉM NAKUPOVÁNÍ



**+ AUTODOC**

GET IT ON  
**Google Play**

Download on the  
**App Store**

**Download**

**OBROVSKÝ VÝBĚR NÁHRADNÍCH DÍLŮ PRO VAŠE AUTO**

**KUPTE SI NÁHRADNÍ DÍLY PRO MERCEDES-BENZ**

**ZAPALOVACÍCH SVÍČEK: ŠIROKÝ VÝBĚR**

**VYBERTE SI AUTODÍLY PRO MERCEDES W245**

**ZAPALOVACÍCH SVÍČEK PRO MERCEDES: KOUPIŤ NYNÍ**

**ZAPALOVACÍCH SVÍČEK PRO MERCEDES W245: NEJLEPŠÍ  
AKCE A NABÍDKY**

## **VYHLÁŠENÍ:**

Dokument obsahuje pouze obecná doporučení, která pro vás mohou být užitečná při svépomocné opravě vašeho auta nebo při výměně některých dílů. AUTODOC nenesе žádnou zodpovědnost za poškození, zranění, škodu na majetku, způsobenou opravou nebo výměnou dílů nesprávným použitím nebo nesprávným pochopením uvedených informací.

AUTODOC nenesе odpovědnost za žádné možné chyby nebo nejasnosti uvedeny v tomto návodu. Uvedené informace mají pouze informativní charakter a nelze je zaměnit s radami od odborníků.

AUTODOC nenesе odpovědnost za nesprávné nebo rizikové používání vybavení, nářadí nebo náhradních dílů. AUTODOC doporučuje výměnu nebo opravu provádět opatrně a přísně dodržovat všechna bezpečnostní pravidla. Pamatujte si: používání dílů nízké kvality nezaručí vašemu autu dostatečnou míru bezpečnosti na silnicích.

© Copyright 2022 – Veškerý obsah na této stránce, zejména texty, fotografie a grafika, je chráněn zákonem o autorských právech. Všechna práva, včetně práva na kopírování, svěření třetím stranám, práva na úpravu a překlad, vlastní společnost AUTODOC GmbH.