



Jak vyměnit vzpery kufru
na **VW Passat 3C B6**
Variant – návod k
výměně

VIDEO TUTORIÁL

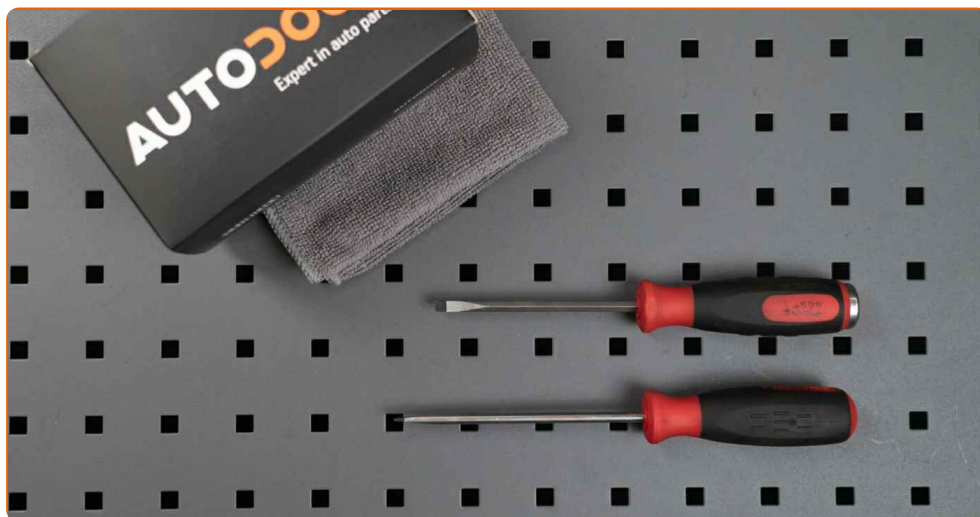
** Důležité!**

Tento proces výměny můžete použít pro model:

VW Passat Variant (3C5) 2.0 TDI, VW Passat Variant (3C5) 1.6 FSI, VW Passat Variant (3C5) 2.0 FSI, VW Passat Variant (3C5) 1.9 TDI, VW Passat Variant (3C5) 2.0 TDI 16V, VW Passat Variant (3C5) 1.6, VW Passat Variant (3C5) 3.2 FSI 4motion, VW Passat Variant (3C5) 2.0 TDI 16V 4motion, VW Passat Variant (3C5) 2.0 FSI 4motion, VW Passat Variant (3C5) 2.0 TDI 4motion, VW Passat Variant (3C5) 3.6 R36 4motion, VW Passat Variant (3C5) 1.4 TSI, VW Passat Variant (3C5) 1.8 TSI, VW Passat Variant (3C5) 1.4 TSI EcoFuel, VW Passat Variant (3C5) 2.0 BlueTDI, (+ 1)

Postup se může mírně měnit podle designu auta.

VÝMĚNA: VZPERY KUFRU - PASSAT B6 3C VARIANT.
NÁSTROJE, KTERÉ BUDETE POTŘEBOVAT:



• Plochý Šroubovák

• Hydraulický převodový zvedák

KOUPIT NÁSTROJE

Výměna: vzpery kufru - VW Passat 3C5. Doporučují odborníci z AUTODOC:

- Pravá a levá plynová vzpěra víka kufru by se měly vyměnit současně.
- Proces výměny je totožný pro levou a pravou plynovou vzpěru víka kufru.
- Celý postup práce provedte při vypnutém motoru.

VÝMĚNA: VZPERY KUFRU - PASSAT VARIANT B6. DOPORUČENÝ POSTUP KROKŮ:

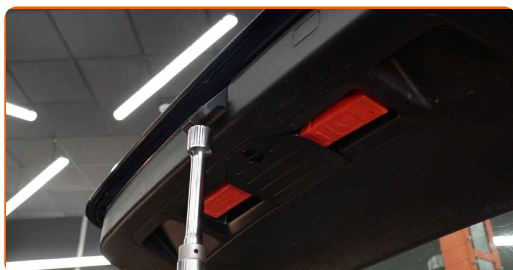
1

Otevřete kapotu.



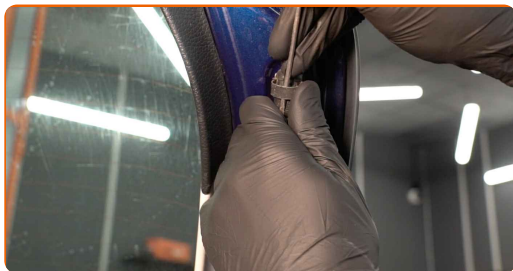
2

Podpěrete víko kufru. Použijte zvedák s hydraulickými převody.



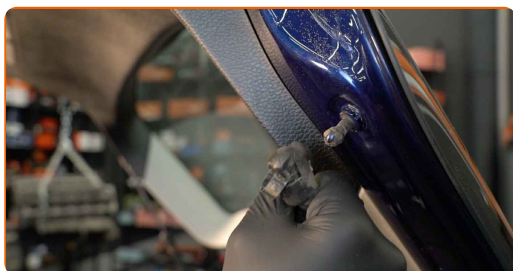
3

Uvolněte sponu spojující plynovou vzpěru k víku kufru auta. Použijte plochý šroubovák.



4

Uvolněte sponu spojující plynovou vzpěru ke karoserii auta. Použijte plochý šroubovák.

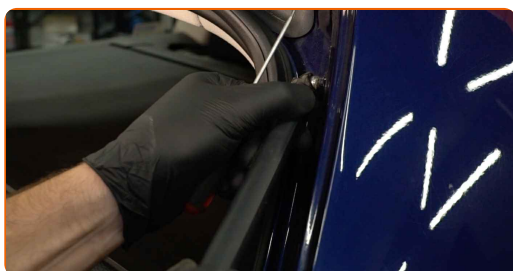


Výměna: vzpěry kufru - VW Passat B6 3C Variant. Tip:

- Pokud se chcete vyhnout zraněním, během demontáže plynových vzpěr držte víko kufru.

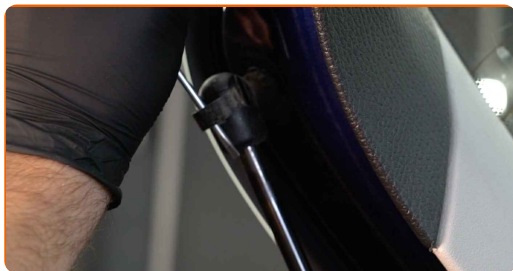
5

Odstraňte plynovou vzpěru víka kufru.



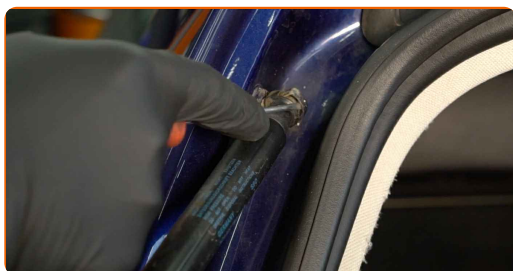
6

Uvolněte sponu spojující plynovou vzpěru k víku kufru auta. Použijte plochý šroubovák.



7

Uvolněte sponu spojující plynovou vzpěru ke karoserii auta. Použijte plochý šroubovák.

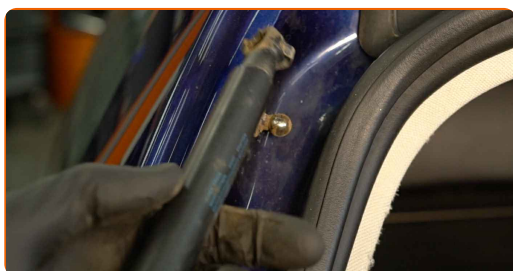


Výměna: vzpěry kufru - Passat 3C5. AUTODOC doporučuje:

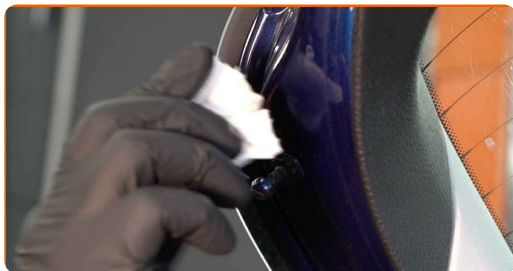
- Pokud se chcete vyhnout zraněním, během demontáže plynových vzpěr držte víko kufru.

8

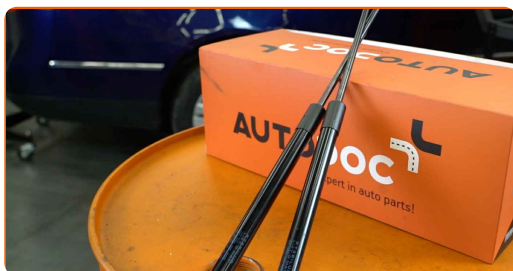
Odstraňte plynovou vzpěru víka kufru.



9 Vyčistěte montážní pozice vzpěry kufru.



10 Nainstalujte novou plynovou vzpěru víka kufru.



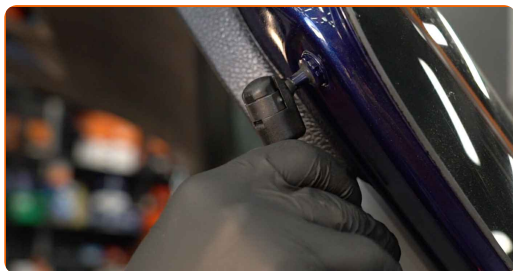
Výměna: vzpěry kufru - VW Passat Variant B6. Tip od AUTODOC:

- Abyste se vyhnuli zraněním, během instalace plynových vzpěr držte víko kufru.

11 Zacvakněte sponu spojující plynovou vzpěru ke karoserii auta.

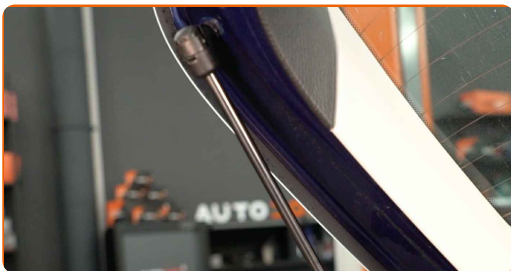


12 Zacvakněte sponu spojující plynovou vzpěru k víku kufru.



13

Nainstalujte novou plynovou vzpěru víka kufru.

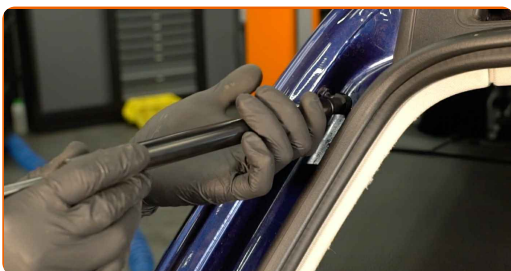


Výměna: vzpery kufru - VW Passat 3C B6 Variant. Profesionálové doporučují:

- Abyste se vyhnuli zraněním, během instalace plynových vzpěr držte víko kufru.

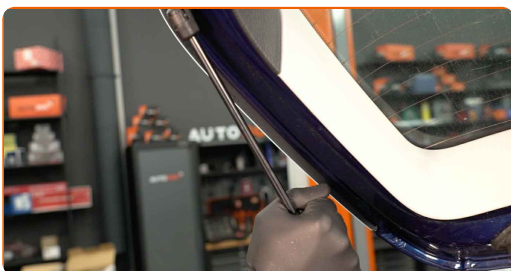
14

Zacvakněte sponu spojující plynovou vzpěru ke karoserii auta.



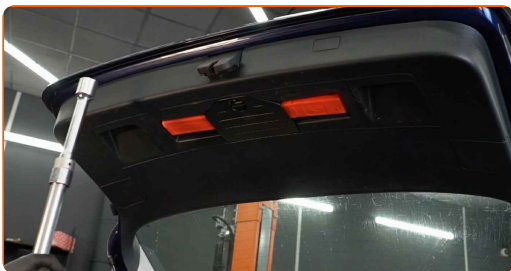
15

Zacvakněte sponu spojující plynovou vzpěru k víku kufru.



16

Odstraňte hydraulický převodový zvedák.



AUTODOC doporučuje:

- Výměna: vzpery kufru - Passat 3C5. Zvedák na auto dejte dolů hladce, bez trhání, aby se nepoškodily součástky a mechanismy.
- Zkontrolujte funkčnost a stav plynových pružin víka kufru po jejich instalaci.

17

Zavřete kryt zavazadlového prostoru.

**VÝBORNĚ!** [ZOBRAZIT VÍCE TUTORIÁLŮ](#)

AUTODOC – NÁHRADNÍ DÍLY NEJVYŠŠÍ KVALITY ZA VÝBORNOU CENU, A TO VŠECHNO ONLINE

AUTODOC MOBILNÍ APLIKACE: ZACHYŤTE SKVĚLÉ AKCE PŘI POHODLNÉM NAKUPOVÁNÍ



+ AUTODOC

GET IT ON
Google Play

Download on the
App Store

Download

OBROVSKÝ VÝBĚR NÁHRADNÍCH DÍLŮ PRO VAŠE AUTO

KUPTE SI NÁHRADNÍ DÍLY PRO VOLKSWAGEN

VZPERY KUFRA: ŠIROKÝ VÝBĚR

VYBERTE SI AUTODÍLY PRO VW PASSAT 3C B6 VARIANT

VZPERY KUFRA PRO VW: KOUPIŤ NYNÍ

**VZPERY KUFRA PRO VW PASSAT 3C B6 VARIANT:
NEJLEPŠÍ AKCE A NABÍDKY**

VYHLÁŠENÍ:

Dokument obsahuje pouze obecná doporučení, která pro vás mohou být užitečná při svépomocné opravě vašeho auta nebo při výměně některých dílů. AUTODOC nenesे žádnou zodpovědnost za poškození, zranění, škodu na majetku, způsobenou opravou nebo výměnou dílů nesprávným použitím nebo nesprávným pochopením uvedených informací.

AUTODOC nenesе odpovědnost za žádné možné chyby nebo nejasnosti uvedeny v tomto návodu. Uvedené informace mají pouze informativní charakter a nelze je zaměnit s radami od odborníků.

AUTODOC nenesе odpovědnost za nesprávné nebo rizikové používání vybavení, nářadí nebo náhradních dílů. AUTODOC doporučuje výměnu nebo opravu provádět opatrně a přísně dodržovat všechna bezpečnostní pravidla. Pamatujte si: používání dílů nízké kvality nezaručí vašemu autu dostatečnou míru bezpečnosti na silnicích.

© Copyright 2023 – Veškerý obsah na této stránce, zejména texty, fotografie a grafika, je chráněn zákonem o autorských právech. Všechna práva, včetně práva na kopírování, svěření třetím stranám, práva na úpravu a překlad, vlastní společnost AUTODOC SE.