



Jak vyměnit spodní
ovládací rameno zadního
zavěšení kol na **VW**
Passat 3C B6 Variant –
návod k výměně

VIDEO TUTORIÁL

**i Důležité!**

Tento proces výměny můžete použít pro model:

VW Passat Sedan (362) 1.4 TSI, VW Passat Sedan (362) 1.8 TSI, VW Passat Sedan (362) 2.0 TSI, VW Passat Sedan (362) 1.6 TDI, VW Passat Sedan (362) 2.0 TDI, VW Passat Sedan (362) 2.0 TDI 4motion, VW Passat Sedan (362) 1.4 TSI EcoFuel, VW Passat Variant (365) 1.4 TSI, VW Passat Variant (365) 1.8 TSI, VW Passat Variant (365) 1.6 TDI, VW Passat Variant (365) 2.0 TSI, VW Passat Variant (365) 2.0 TDI, VW Passat Variant (365) 2.0 TDI 4motion, VW Passat Variant (365) 1.4 TSI EcoFuel, VW TOURAN (1T3) 1.2 TSI, (+ 206)

Postup se může mírně měnit podle designu auta.

VÝMĚNA: SPODNÍ OVLÁDACÍ RAMENO ZADNÍHO ZAVĚŠENÍ KOL - VW PASSAT B6 3C VARIANT. SEZNAM POTŘEBNÝCH NÁSTROJŮ:



- Drátěný kartáč
- Sprej WD-40
- Čistič brzd
- Měděné mazivo
- Kombinační klíč č.18
- Nástavec č. 18
- Úderová rázová hlavice na matice kol č.17
- Račnový klíč
- Momentový klíč
- Hydraulický převodový zvedák
- Klín pod kolo auta

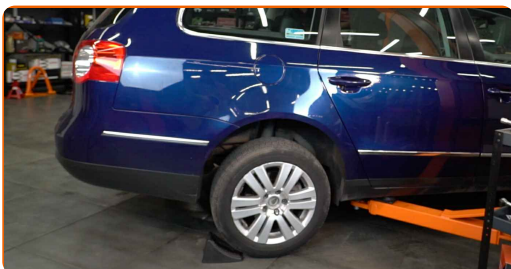
KOUPIT NÁSTROJE

Výměna: spodní ovládací rameno zadního zavěšení kol - Passat 3C5.
AUTODOC doporučuje:

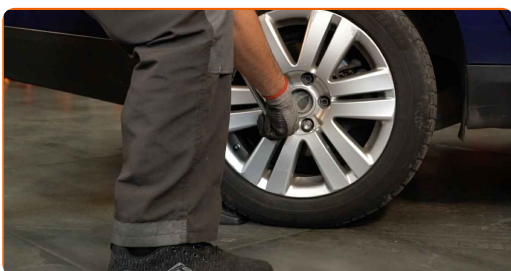
- Proces výměny je stejný pro levé a pravé spodní rameno.
- Celý postup práce proveďte při vypnutém motoru.

VÝMĚNA: SPODNÍ OVLÁDACÍ RAMENO ZADNÍHO ZAVĚŠENÍ KOL - VW PASSAT VARIANT B6. DOPORUČENÝ POSTUP KROKŮ:

1 Kola auta zajistěte pomocí klínů.



2 Uvolněte upevňovací šrouby kola. Použijte rázový nástavec na kolo č. 17.

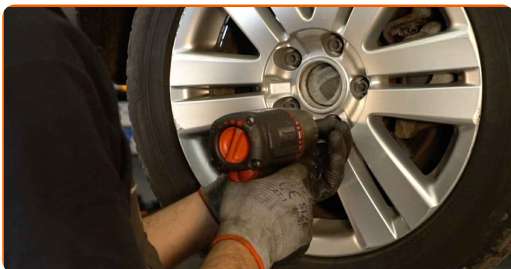


3 Zvedněte zadní část vozidla a zajistěte vozidlo na podpěrách.



4

Odšroubujte šrouby kol.

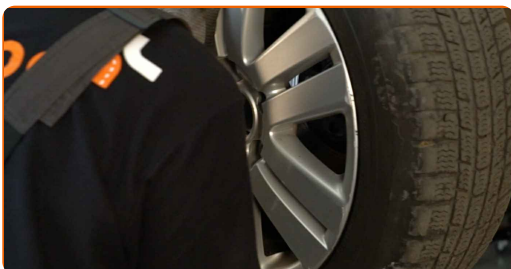


AUTODOC doporučuje:

- **Důležité!** Při odšroubovávání upevňovacích šroubů držte kolo. Passat B6 3C Variant

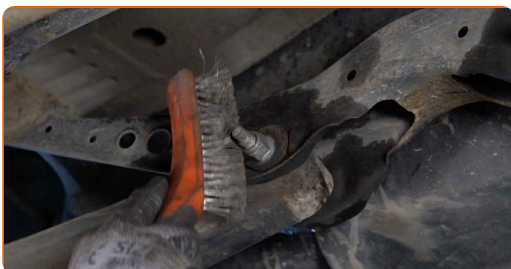
5

Odstraňte kolo.



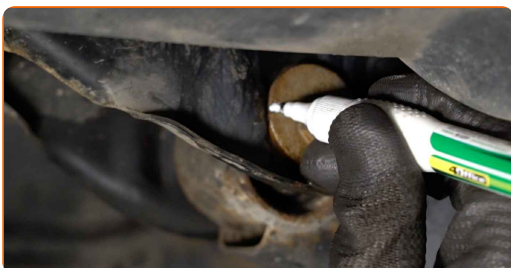
6

Vyčistěte všechna spojení ramene. Použijte drátěný kartáč. Použijte sprej WD-40.

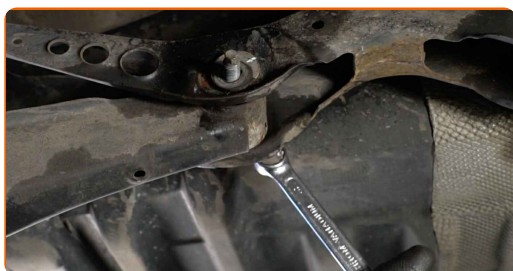


7

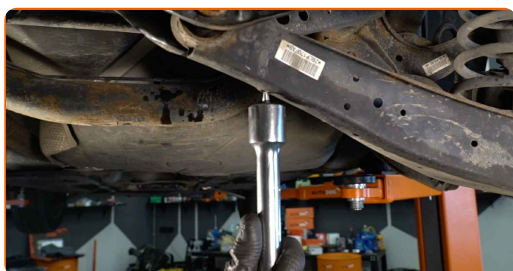
Označte si šroub pro nastavení odklonu kola.



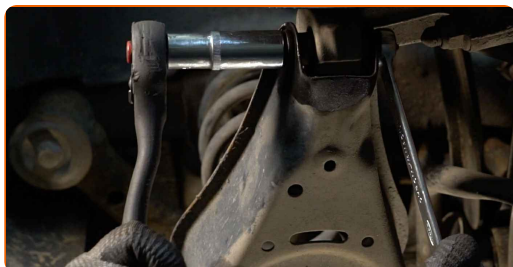
- 8** Odšroubujte upevnění ramene od nosníku. Použijte kombinační klíč č.18. Použijte nástavec č.18. Použijte ráčnový klíč.



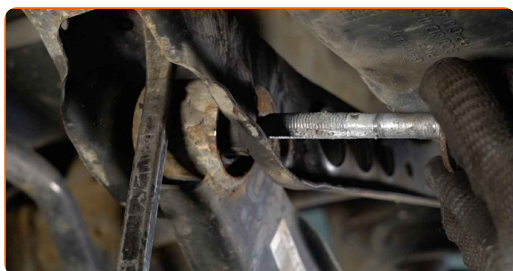
- 9** Podepřete rameno. Použijte zvedák s hydraulickými převody.



- 10** Uvolněte upevňovací prvek, který spojuje ovládací rameno k zadní hlavě ložiska čepu. Použijte kombinační klíč č.18. Použijte nástavec č.18. Použijte ráčnový klíč.

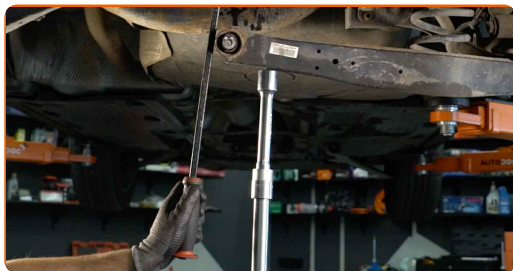


- 11** Odstraňte upevňovací šroub. Použijte páčidlo.



12

Odstraňte podpěru zpod ramene.

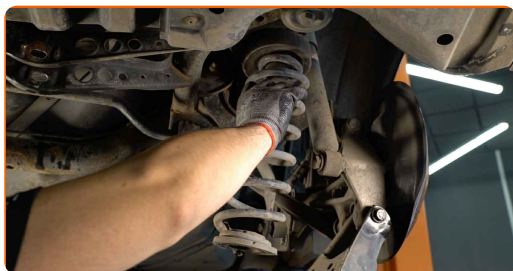


Výměna: spodní ovládací rameno zadního zavěšení kol - VW Passat 3C5. Tip:

- Zvedák s hydraulickými převody pomalu, hladce a bez trhání dejte dolů, aby se nepoškodily sestavy a mechanismy.

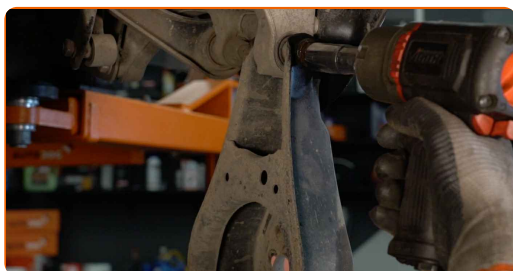
13

Odstraňte pružinu.



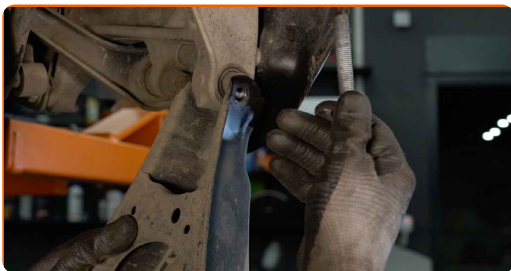
14

Odšroubujte upevnění spojující ovládací rameno k zadnímu kloubovému spoji. Použijte kombinační klíč č.18. Použijte nástavec č.18. Použijte ráčnový klíč.



15

Odstraňte upevňovací šroub.

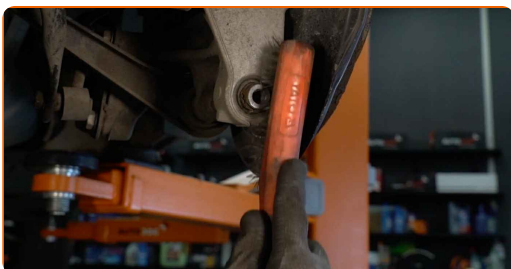


16

Odstraňte rameno.

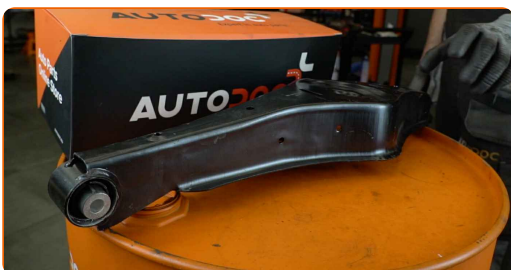
17

Vyčistěte montážní otvory a závit ramene odpružení. Použijte drátěný kartáč. Použijte sprej WD-40.



18

Nainstalujte nové rameno.

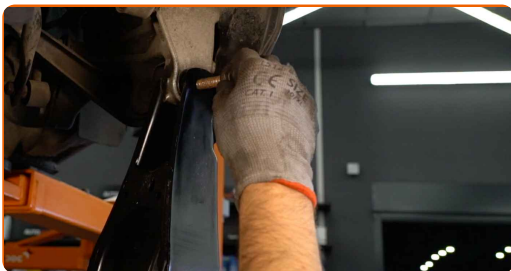


Výměna: spodní ovládací rameno zadního zavěšení kol - Passat B6 3C Variant.
Tip od odborníků z AUTODOC:

- Během instalačního procesu používejte pouze nové šrouby a podložky.

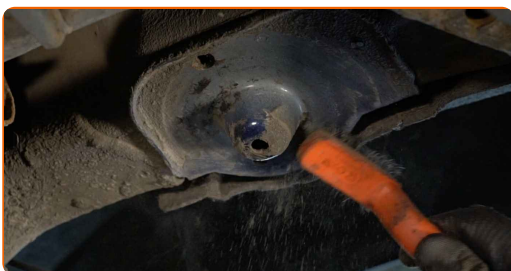
19

Nainstalujte upevňovací šroub.



20

Vyčistěte montážní místa vinuté pružiny. Použijte drátěný kartáč. Použijte sprej WD-40.



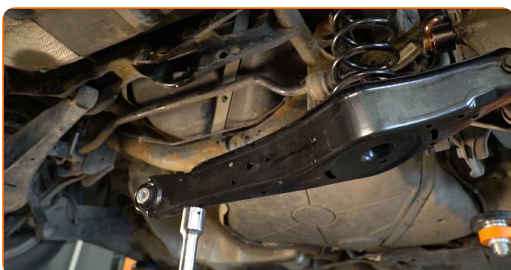
21

Vinutou pružinu nainstalujte spolu s gumovými ložisky do montážních míst.



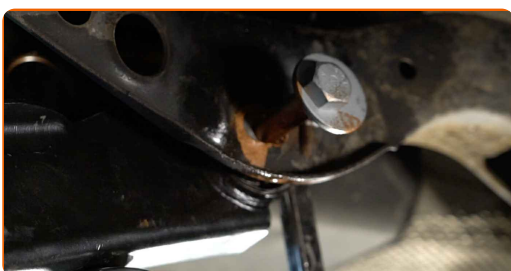
22

Podepřete rameno. Použijte páčidlo. Použijte zvedák s hydraulickými převody.



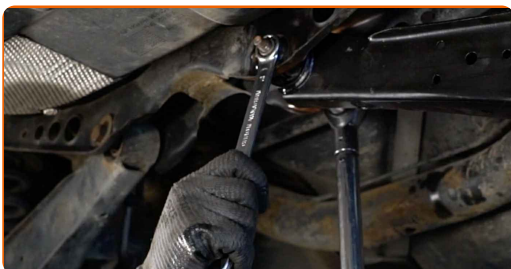
23

Nainstalujte upevňovací šroub.



24

Zašroubujte upevňovací prvek spojující rameno zavěšení kol k zadnímu podpůrnému rámu karoserie. Použijte kombinační klíč č.18. Použijte nástavec č.18. Použijte ráčnový klíč.

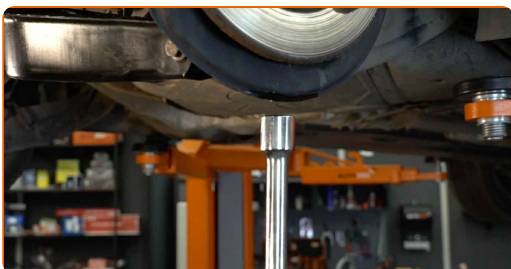


Výměna: spodní ovládací rameno zadního zavěšení kol - VW Passat Variant B6. Doporučují odborníci z AUTODOC:

- Nastavte polohu vyrovnávacího šroubu podle značky.

25

Odstraňte podpěru zpod ramene.

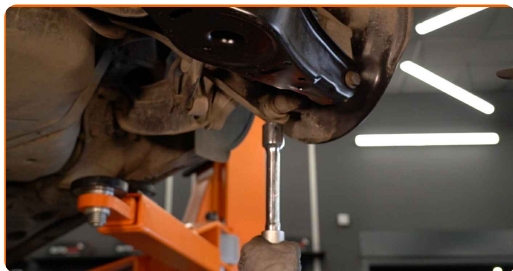


AUTODOC doporučuje:

- Výměna: spodní ovládací rameno zadního zavěšení kol - Passat 3C5. Zvedák na auto dejte dolů hladce, bez trhání, aby se nepoškodily součástky a mechanismy.

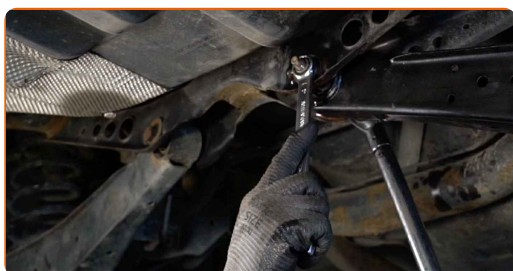
26

Podepřete čep nápravy. Použijte zvedák s hydraulickými převody.



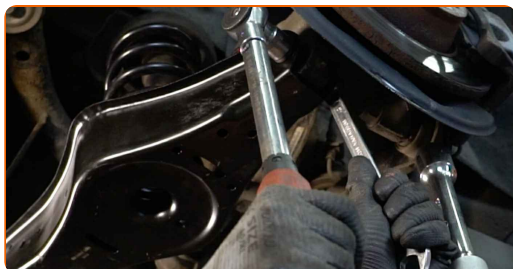
27

Utáhněte upevnění ramene k nosníku. Použijte kombinační klíč č.18. Použijte nástavec č.18. Použijte momentový klíč. Utáhněte ji točivým momentem 95 Nm.



28

Utáhněte upevňovací prvky spojující ovládací rameno k zadnímu kloubovému spoji. Použijte kombinační klíč č.18. Použijte nástavec č.18. Použijte momentový klíč. Utáhněte ji točivým momentem 90 Nm.+90°

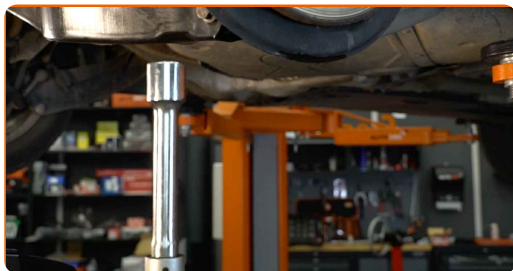


AUTODOC doporučuje:

- **Důležité!** Nezapomeňte použít nové upevňovací prvky.

29

Vyberte podpěru zpod čepu nápravy.



Výměna: spodní ovládací rameno zadního zavěšení kol - VW Passat B6 3C Variant. Profesionálové doporučují:

- Zvedák s hydraulickými převody pomalu, hladce a bez trhání dejte dolů, aby se nepoškodily sestavy a mechanismy.

30

Natřete a ošetřete všechna spojení ramene. Použijte měděné mazivo.



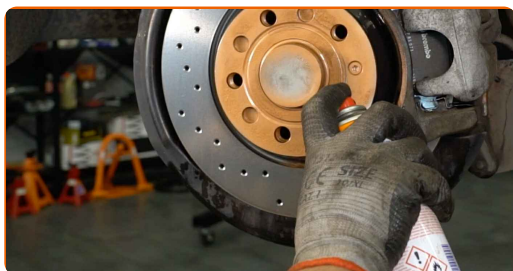
31

Natřete povrch, kde je brzdový kotouč v kontaktu s ráfem kola. Použijte měděné mazivo.



32

Vyčistěte povrch brzdového kotouče. Použijte čistič brzd.



AUTODOC doporučuje:

- **Výměna: spodní ovládací rameno zadního zavěšení kol - Passat 3C5.** Po aplikování spreje několik minut počkejte.

33

Nainstalujte kolo.

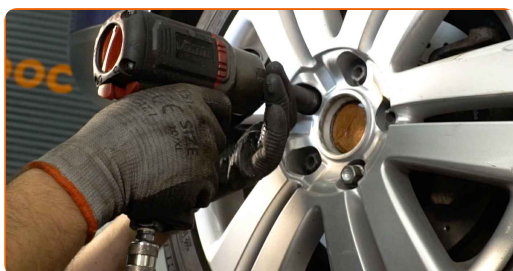


Výměna: spodní ovládací rameno zadního zavěšení kol - VW Passat 3C B6 Variant. Tip od AUTODOC:

- K zabránění zranění držte kolo při šroubování upevňovacích šroubů.

34

Zašroubujte šrouby kol. Použijte rázový nástavec na kolo č. 17.



35

Auto dejte na zem a přišroubujte šrouby v křížovém poradí. Použijte rázový nástavec na kolo č. 17. Použijte momentový klíč. Utáhněte ji točivým momentem 120 Nm.



36

Odstraňte zvedáky a klíny.



VÝBORNĚ! 

ZOBRAZIT VÍCE TUTORIÁLŮ

AUTODOC – NÁHRADNÍ DÍLY NEJVYŠŠÍ KVALITY ZA VÝBORNOU CENU, A TO VŠECHNO ONLINE

AUTODOC MOBILNÍ APLIKACE: ZACHYŤTE SKVĚLÉ AKCE PŘI POHODLNÉM NAKUPOVÁNÍ



+ AUTODOC

GET IT ON
Google Play

Download on the
App Store

Download

OBROVSKÝ VÝBĚR NÁHRADNÍCH DÍLŮ PRO VAŠE AUTO

KUPTE SI NÁHRADNÍ DÍLY PRO VW

RAMENO ZAVESENIA KOLIES: ŠIROKÝ VÝBĚR

VYBERTE SI AUTODÍLY PRO VW PASSAT 3C B6 VARIANT

RAMENO ZAVESENIA KOLIES PRO VW: KOUPIT NYNÍ

**RAMENO ZAVESENIA KOLIES PRO VW PASSAT 3C B6
VARIANT: NEJLEPŠÍ AKCE A NABÍDKY**

VYHLÁŠENÍ:

Dokument obsahuje pouze obecná doporučení, která pro vás mohou být užitečná při svépomocné opravě vašeho auta nebo při výměně některých dílů. AUTODOC nenesे žádnou zodpovědnost za poškození, zranění, škodu na majetku, způsobenou opravou nebo výměnou dílů nesprávným použitím nebo nesprávným pochopením uvedených informací.

AUTODOC nenesе odpovědnost za žádné možné chyby nebo nejasnosti uvedeny v tomto návodu. Uvedené informace mají pouze informativní charakter a nelze je zaměnit s radami od odborníků.

AUTODOC nenesе odpovědnost za nesprávné nebo rizikové používání vybavení, nářadí nebo náhradních dílů. AUTODOC doporučuje výměnu nebo opravu provádět opatrně a přísně dodržovat všechna bezpečnostní pravidla. Pamatujte si: používání dílů nízké kvality nezaručí vašemu autu dostatečnou míru bezpečnosti na silnicích.

© Copyright 2023 – Veškerý obsah na této stránce, zejména texty, fotografie a grafika, je chráněn zákonem o autorských právech. Všechna práva, včetně práva na kopírování, svěřeni třetím stranám, práva na úpravu a překlad, vlastní společnost AUTODOC SE.