



Jak vyměnit zadní  
tlumiče pérování na **Audi**  
**A4 B7 Avant** – návod k  
výměně

## VIDEO TUTORIÁL



### Důležité!

Tento proces výměny můžete použít pro model:

AUDI A4 Sedan (8E2, B6) 1.8 T, AUDI A4 Sedan (8E2, B6) 2.0, AUDI A4 Sedan (8E2, B6) 1.8 T quattro, AUDI A4 Sedan (8E2, B6) 3.0, AUDI A4 Sedan (8E2, B6) 3.0 quattro, AUDI A4 Sedan (8E2, B6) 1.9 TDI, AUDI A4 Sedan (8E2, B6) 2.5 TDI quattro, AUDI A4 Sedan (8E2, B6) 1.6, AUDI A4 Sedan (8E2, B6) 2.5 TDI, AUDI A4 Avant (8E5, B6) 1.6, AUDI A4 Avant (8E5, B6) 2.0, AUDI A4 Avant (8E5, B6) 1.8 T, AUDI A4 Avant (8E5, B6) 3.0, AUDI A4 Avant (8E5, B6) 1.9 TDI, AUDI A4 Sedan (8E2, B6) 2.4, (+ 47)

Postup se může mírně měnit podle designu auta.

VÝMĚNA: TLUMIČE PÉROVÁNÍ - AUDI A4 B7 AVANT.  
POTŘEBNÉ NÁSTROJE:



- Drátěný kartáč
- Sprej WD-40
- Čistič brzd
- Měděné mazivo
- Kombinační klíč č.16
- Kombinační klíč č.21
- Nástavec č. 13
- Nástavec č. 21
- Hvězdicový nástavec Torx T25
- Úderová rázová hlavice na matice kol č.17
- Račnový klíč
- Momentový klíč
- Nastavitelný klíč
- Kladivo
- Průbojník
- Gumové kladivo
- Hydraulický převodový zvedák
- Klín pod kolo auta

**KOUPIT NÁSTROJE**

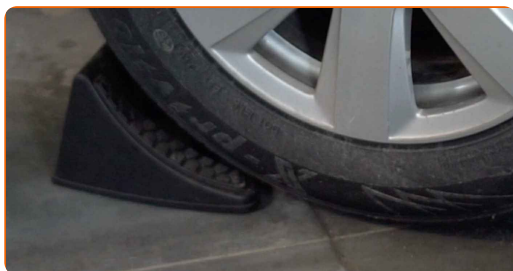
Výměna: tlumiče pérování - Audi A4 B7 Avant. Tip od odborníků z AUTODOC:

- Oba tlumiče zadního odpružení je třeba vyměnit současně.
- Proces výměny je totožný pro levý a pravý tlumič zadního odpružení.
- Celý postup práce proveďte při vypnutém motoru.

## VÝMĚNA: TLUMIČE PÉROVÁNÍ - AUDI A4 B7 AVANT. PROVEĎTE NÁSLEDUJÍCÍ KROKY:

1

Kola auta zajistěte pomocí klínů.



2

Uvolněte upevňovací šrouby kola. Použijte rázový nástavec na kolo č. 17.



3

Zvedněte zadní část vozidla a zajistěte vozidlo na podpěrách.



**4** Odšroubujte šrouby kol.



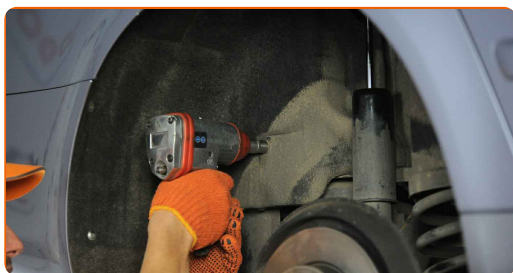
**AUTODOC doporučuje:**

- **Důležité!** Při odšroubovávání upevňovacích šroubů držte kolo. Audi A4 B7 Avant

**5** Odstraňte kolo.



**6.1** Odšroubujte a odstraňte upevňovací prvky krytu oblouku kola. Použijte nástavec č.13.



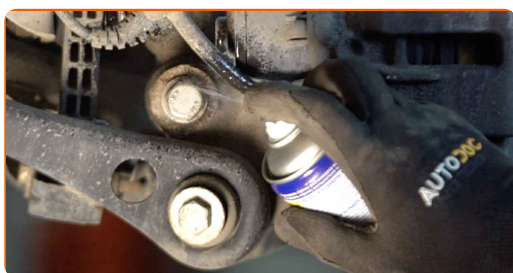
**6.2** Použijte hvězdicový Torx T 25. Použijte ráčnový klíč.



**7** Odstraňte kryt oblouku kola.



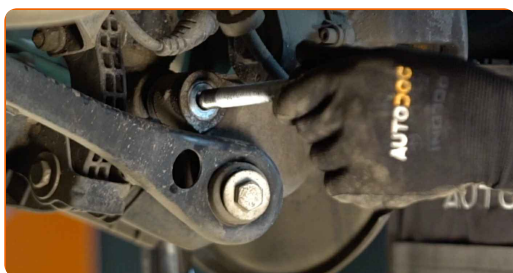
**8** Vyčistěte upevňovací prvky tlumiče. Použijte drátěný kartáč. Použijte sprej WD-40.



**9** Odšroubujte spodní upevnění tlumiče. Použijte kombinační klíč č.21. Použijte nástavec č.21. Použijte ráčnový klíč.



**10** Odstraňte upevňovací šroub.



**11** Podepřete rameno. Použijte zvedák s hydraulickými převody.



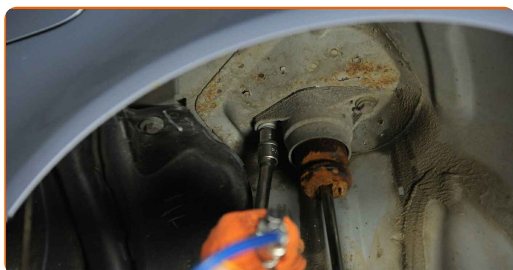
**12** Odpojte spodní část tlumiče. Použijte průbojník. Použijte kladivo.

**13** Odstraňte podpěru zpod ramene.

**Výměna: tlumiče pérování - Audi A4 B7 Avant. AUTODOC doporučuje:**

- Zvedák s hydraulickými převody pomalu, hladce a bez trhání dejte dolů, aby se nepoškodily sestavy a mechanismy.

**14** Odšroubujte vrchní upevnění tlumiče. Použijte nástavec č.13. Použijte ráčnový klíč.



**AUTODOC doporučuje:**

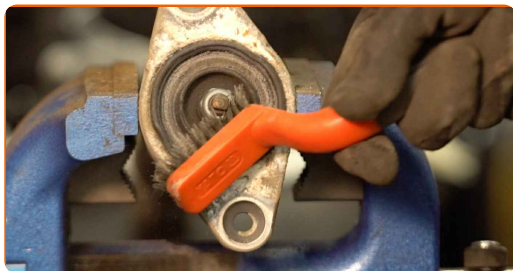
- **Důležité!** Při odšroubovávání upevňovacích šroubů držte tlumič. Audi A4 B7 Avant

**15** Odstraňte tlumič.



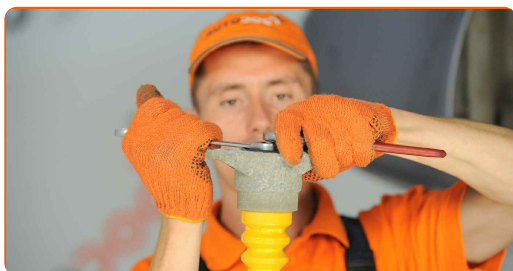
16

Vyčistěte upevňovací prvek tyčky tlumiče. Použijte drátěný kartáč. Použijte sprej WD-40.



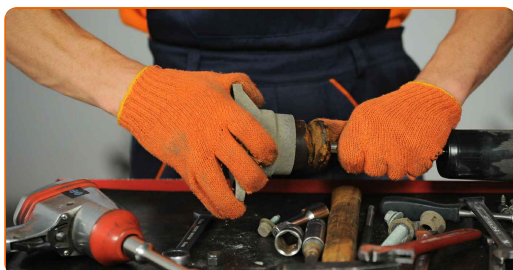
17

Odstraňte upevnění tyče pístu tlumiče. Použijte kombinační klíč č.16. Použijte nastavitelný klíč.



18

Odstraňte uložení tlumiče, návlek a tlumící doraz. Použijte gumové kladivo.



### AUTODOC doporučuje:

- Výměna: tlumiče pérování - Audi A4 B7 Avant. Pečlivě zkontrolujte uložení tlumiče, manžetu a doraz tlumiče. Podle potřeby je vyměňte.
- Před instalací ručně stlačte nový tlumič alespoň 3-5 krát.



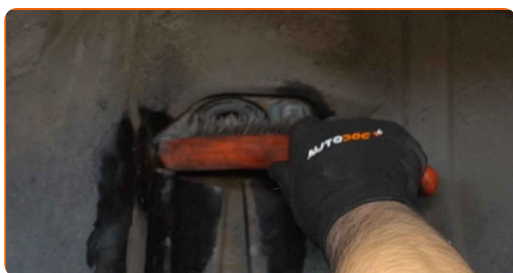
**19** Nainstalujte uložení, návlek a tlumící doraz na nový tlumič.



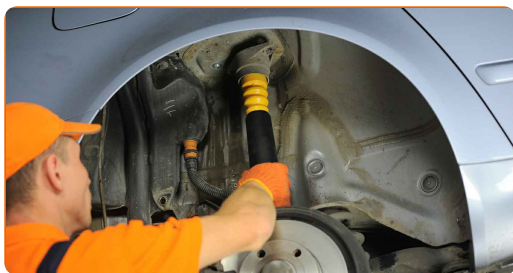
**20** Utáhněte matici tyče tlumiče. Použijte kombinační klíč č.16. Použijte nastavitelný klíč. Použijte momentový klíč. Utáhněte ji točivým momentem 25 Nm.



**21** Vyčistěte montážní místa tlumiče. Použijte drátěný kartáč. Použijte sprej WD-40.



**22** Umístěte tlumič do oblouku kola a zajistěte jej.

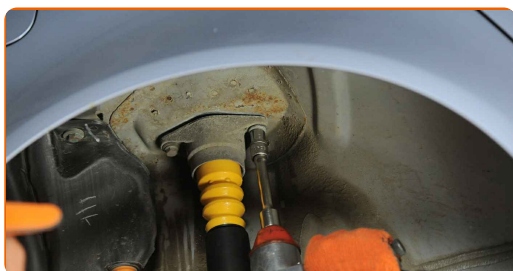


**AUTODOC doporučuje:**

- Abyste se vyhnuli zranění, pozorně držte tlumič během zašroubování upevňovacích šroubů.

23

Utáhněte vrchní upevnění tlumiče. Použijte nástavec č.13. Použijte momentový klíč. Utáhněte ji točivým momentem 36 Nm.

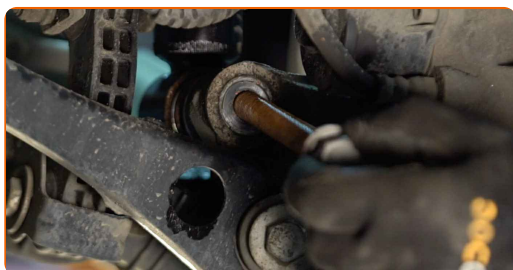


24

Připojte spodní část tlumiče.

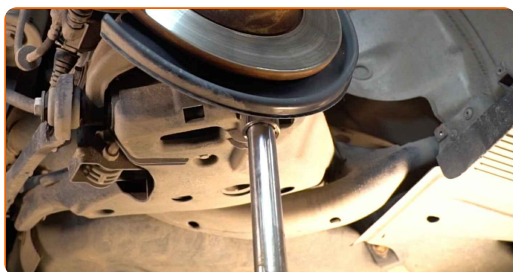
25

Nainstalujte upevňovací šroub. Použijte kladivo. Použijte průbojník.



26

Podpřete rameno. Použijte zvedák s hydraulickými převody.



27

Utáhněte spodní upevnění tlumiče. Použijte kombinační klíč č.21. Použijte nástavec č.21. Použijte momentový klíč. Utáhněte ji točivým momentem 150 Nm.+90°



Výměna: tlumiče pérování - Audi A4 B7 Avant. Profesionálové doporučují:

- Důležité! Nezapomeňte použít nové upevňovací prvky.

28

Odstraňte podpěru zpod ramene.

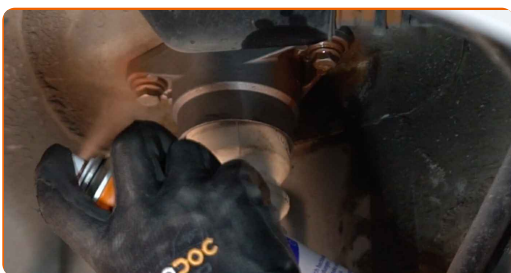


**AUTODOC doporučuje:**

- Výměna: tlumiče pérování - Audi A4 B7 Avant. Zvedák na auto dejte dolů hladce, bez trhání, aby se nepoškodily součástky a mechanismy.

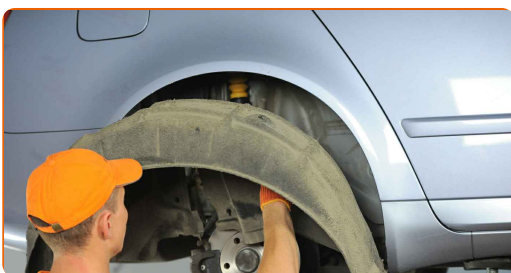
29

Natřete upevňovací prvky tlumiče. Použijte měděné mazivo.



30

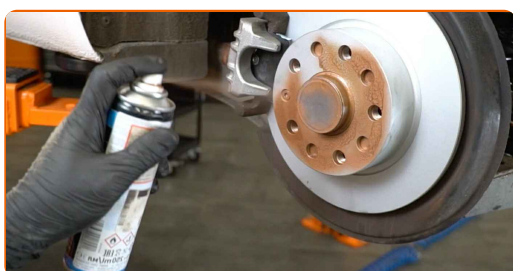
Nainstalujte kryt oblouku kola do své montážní pozice.



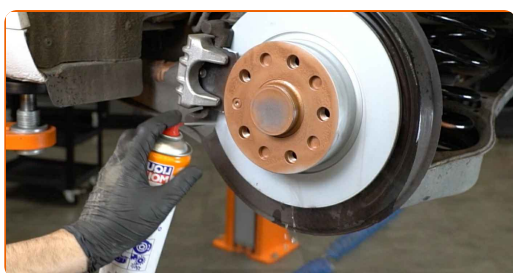
- 31** Nainstalujte a utáhněte upevňovací prvky krytu oblouku kola. Použijte nástavec č.13. Použijte hvězdicový Torx T 25. Použijte ráčnový klíč.



- 32** Natřete povrch, kde je brzdový kotouč v kontaktu s ráfem kola. Použijte měděné mazivo.



- 33** Vyčistěte povrch brzdového kotouče. Použijte čistič brzd.



### AUTODOC doporučuje:

- Výměna: tlumiče pérování - Audi A4 B7 Avant. Po aplikování spreje několik minut počkejte.

- 34** Nainstalujte kolo.



Výměna: tlumiče pérování - Audi A4 B7 Avant. Tip od odborníků z AUTODOC:

- K zabránění zranění držte kolo při šroubování upevňovacích šroubů.

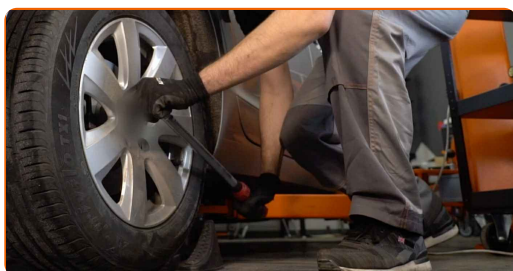
35

Zašroubujte šrouby kol. Použijte rázový nástavec na kolo č. 17.



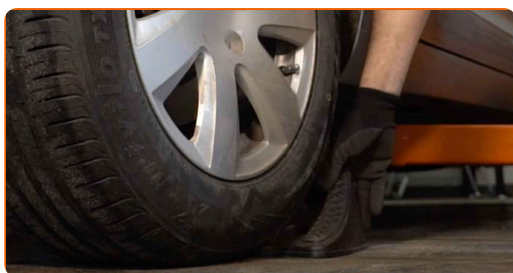
36

Auto dejte na zem a přišroubujte šrouby v křížovém poradí. Použijte rázový nástavec na kolo č. 17. Použijte momentový klíč. Utáhněte ji točivým momentem 120 Nm.



37

Odstraňte zvedáky a klíny.



**VÝBORNĚ!** 

**ZOBRAZIT VÍCE TUTORIÁLŮ**

## AUTODOC – NÁHRADNÍ DÍLY NEJVYŠŠÍ KVALITY ZA VÝBORNOU CENU, A TO VŠECHNO ONLINE

AUTODOC MOBILNÍ APLIKACE: ZACHYŤTE SKVĚLÉ AKCE PŘI POHODLNÉM NAKUPOVÁNÍ



**+ AUTODOC**

GET IT ON  
**Google Play**

Download on the  
**App Store**

**Download**

**OBROVSKÝ VÝBĚR NÁHRADNÍCH DÍLŮ PRO VAŠE AUTO**

**KUPTÉ SI NÁHRADNÍ DÍLY PRO AUDI**

**TLUMIČE PÉROVÁNÍ: ŠIROKÝ VÝBĚR**

**VYBERTE SI AUTODÍLY PRO AUDI A4 B7 AVANT**

**TLUMIČE PÉROVÁNÍ PRO AUDI: KOUPIŤ NYNÍ**

**TLUMIČE PÉROVÁNÍ PRO AUDI A4 B7 AVANT: NEJLEPŠÍ  
AKCE A NABÍDKY**

## **VYHLÁŠENÍ:**

Dokument obsahuje pouze obecná doporučení, která pro vás mohou být užitečná při svépomocné opravě vašeho auta nebo při výměně některých dílů. AUTODOC nenesе žádnou zodpovědnost za poškození, zranění, škodu na majetku, způsobenou opravou nebo výměnou dílů nesprávným použitím nebo nesprávným pochopením uvedených informací.

AUTODOC nenesе odpovědnost za žádné možné chyby nebo nejasnosti uvedeny v tomto návodu. Uvedené informace mají pouze informativní charakter a nelze je zaměnit s radami od odborníků.

AUTODOC nenesе odpovědnost za nesprávné nebo rizikové používání vybavení, nářadí nebo náhradních dílů. AUTODOC doporučuje výměnu nebo opravu provádět opatrně a přísně dodržovat všechna bezpečnostní pravidla. Pamatujte si: používání dílů nízké kvality nezaručí vašemu autu dostatečnou míru bezpečnosti na silnicích.

© Copyright 2023 – Veškerý obsah na této stránce, zejména texty, fotografie a grafika, je chráněn zákonem o autorských právech. Všechna práva, včetně práva na kopírování, svěření třetím stranám, práva na úpravu a překlad, vlastní společnost AUTODOC SE.