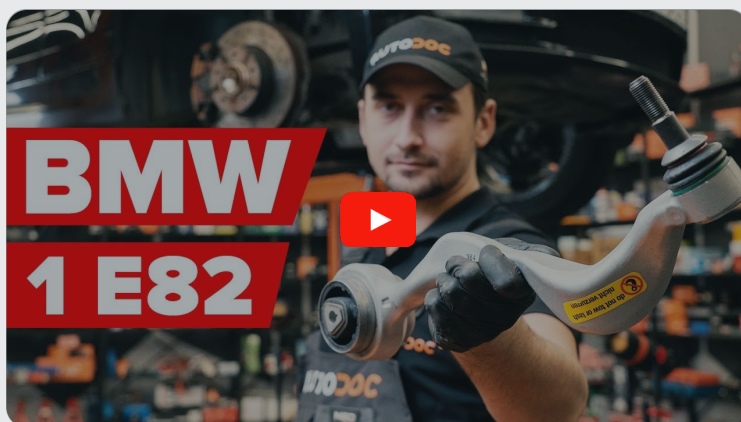




Jak vyměnit přední
spodní rameno na **BMW**
E82 – návod k výměně

VIDEO TUTORIÁL



Důležité!

Tento proces výměny můžete použít pro model:

BMW 3 Touring (E91) 325i 3.0, BMW 3 Touring (E91) 318d 2.0, BMW 3 Sedan (E90) 318d 2.0, BMW 3 Touring (E91) 318i 2.0, BMW 3 Touring (E91) 316d 2.0, BMW 3 Sedan (E90) 320d xDrive 2.0, BMW Z4 Roadster (E89) sDrive 20 i, BMW Z4 Roadster (E89) sDrive 28 i, BMW X1 (E84) sDrive 20 i, BMW 1 Kupé (E82) 118d 2.0, BMW 3 Kupé (E92) 318i 2.0, BMW 3 Cabrio (E93) 318i 2.0, BMW 3 Cabrio (E93) 325d 3.0, BMW 1 Hatchback (E81) 116i 1.6, BMW 1 Hatchback (E81) 120d 2.0, (+ 103)

Postup se může mírně měnit podle designu auta.

VÝMĚNA: PŘEDNÍ SPODNÍ RAMENO - BMW E82. SEZNAM POTŘEBNÝCH NÁSTROJŮ:



- Drátěný kartáč
- Sprej WD-40
- Čistič brzd
- Měděné mazivo
- Kombinační klíč č. 18
- Kombinační klíč č. 21
- HEX nástavec č. H6
- Nástavec č. 18
- Nástavec č. 21
- Úderová rázová hlavice na matice kol č. 17
- Račnový klíč
- Momentový klíč
- Hydraulický převodový zvedák
- Klín pod kolo auta

KOUPIT NÁSTROJE

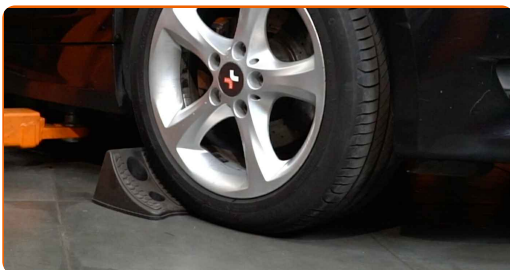
Výměna: přední spodní rameno - BMW E82. Profesionálové doporučují:

- Proces výměny je stejný pro levé a pravé spodní rameno.
- Prosím pozor: všechny práce na autě - BMW E82 – se musí provádět při vypnutém motoru.

VÝMĚNU PROVEĎTE V NÁSLEDUJÍCÍM POŘADÍ:

1

Kola auta zajistěte pomocí klínů.



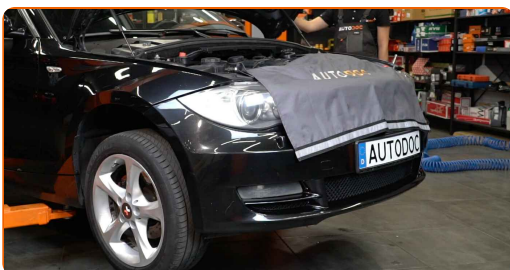
2

Uvolněte upevňovací šrouby kola. Použijte rázový nástavec na kolo č. 17.



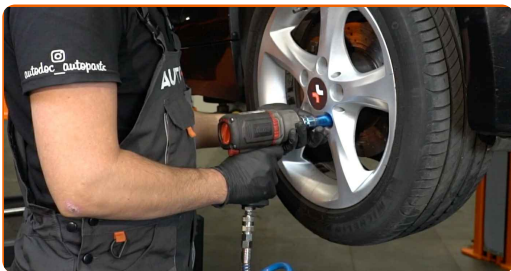
3

Zvedněte přední část vozidla a zajistěte vozidlo na podpěrách.



4

Odšroubujte šrouby kol.

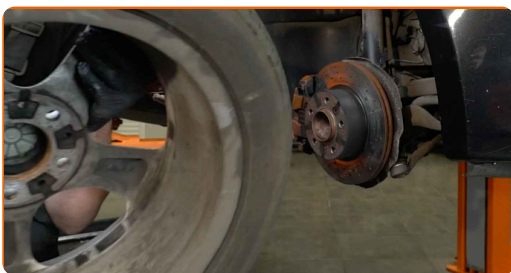


AUTODOC doporučuje:

- Abyste se vyhnuli zranění, při odšroubovávání šroubů držte kolo.

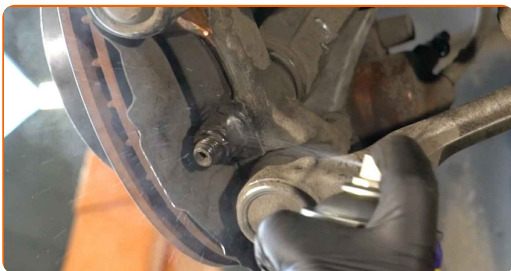
5

Odstraňte kolo.



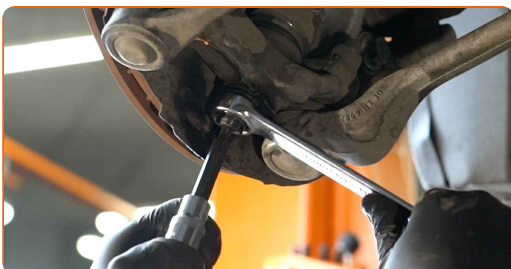
6

Vyčistěte všechna spojení ramene. Použijte drátěný kartáč. Použijte sprej WD-40.

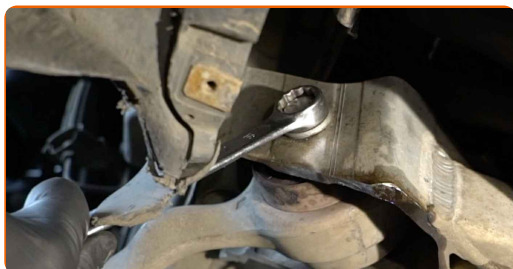


7

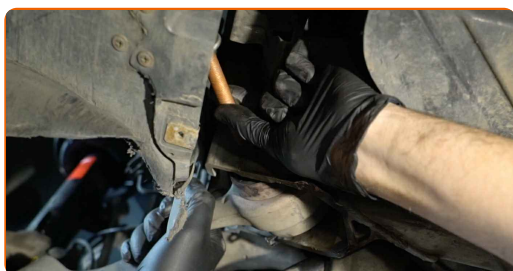
Odšroubujte upevnění kulového čepu a táhla řízení. Použijte kombinační klíč č.21. Použijte imbusový klíč č. H6. Použijte ráčnový klíč.



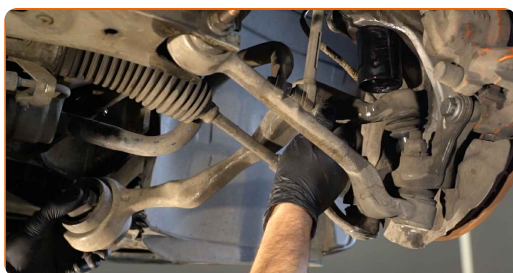
- 8 Odšroubujte upevnění předního ramene. Použijte kombinační klíč č.18. Použijte nástavec č.18. Použijte ráčnový klíč.



- 9 Odstraňte přední upevňovací prvek ovládacího ramene.



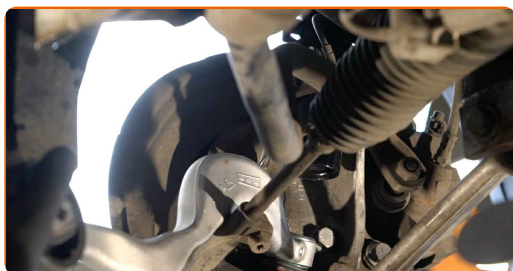
- 10 Odstraňte rameno.



- 11 Vyčistěte montážní otvory a závit ramene odpružení. Použijte drátěný kartáč. Použijte sprej WD-40.



- 12 Nainstalujte nové rameno.

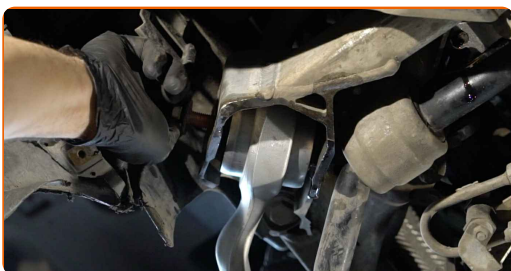


Výměna: přední spodní rameno - BMW E82. Tip od AUTODOC:

- Během instalačního procesu používejte pouze nové šrouby a podložky.
- Nepoškodte kryt kulového čepu.

13

Nainstalujte přední upevňovací prvek ramene.



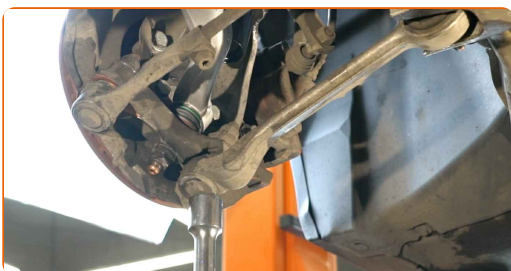
14

Zašroubujte upevňovací prvky kulového čepu. Použijte nástavec č.21. Použijte ráčnový klíč.



15

Podepřete rameno. Použijte zvedák s hydraulickými převody.



16

Utáhněte přední upevnění spojující ovládací rameno a podpůrný rám. Použijte nástavec č.18. Použijte momentový klíč. Utáhněte ji točivým momentem 68 Nm.+90°

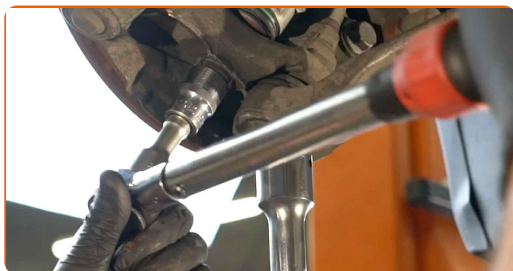


AUTODOC doporučuje:

- Důležité! Nezapomeňte použít nové upevňovací prvky.

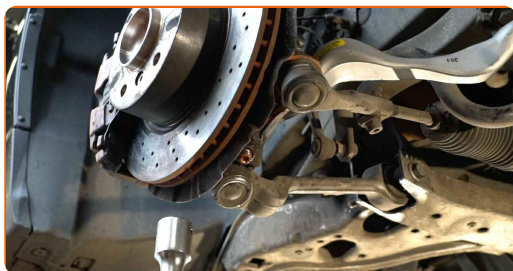
17

Utáhněte upevňovací prvky kulového čepu. Použijte nástavec č.21. Použijte momentový klíč. Utáhněte ji točivým momentem 165 Nm.



18

Odstraňte podpěru zpod ramene.



Výměna: přední spodní rameno - BMW E82. AUTODOC doporučuje:

- Zvedák s hydraulickými převody pomalu, hladce a bez trhání dejte dolů, aby se nepoškodily sestavy a mechanismy.

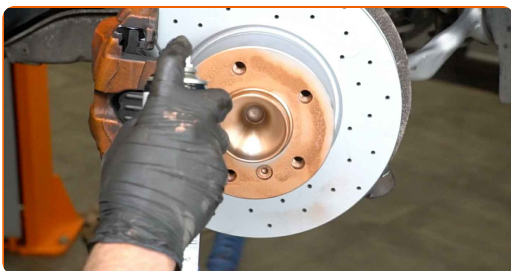
19

Natřete a ošetřete všechna spojení ramene. Použijte měděné mazivo.



20

Natřete povrch, kde je brzdový kotouč v kontaktu s ráfem kola. Použijte měděné mazivo.



21

Vyčistěte povrch brzdového kotouče. Použijte čistič brzd.



Výměna: přední spodní rameno - BMW E82. Tip:

- Po aplikaci spreje počkejte několik minut.

22

Nainstalujte kolo.



AUTODOC doporučuje:

- Důležité! Při zašroubování upevňovacích šroubů držte kolo. BMW E82

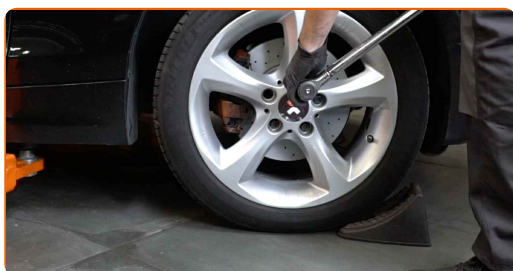
23

Zašroubujte šrouby kol. Použijte rázový nástavec na kolo č. 17.



24

Auto dejte na zem a přišroubujte šrouby v křížovém poradí. Použijte rázový nástavec na kolo č. 17. Použijte momentový klíč. Utáhněte ji točivým momentem 120 Nm.



25

Odstraňte zvedáky a klíny.



VÝBORNĚ! 

ZOBRAZIT VÍCE TUTORIÁLŮ

AUTODOC – NÁHRADNÍ DÍLY NEJVYŠŠÍ KVALITY ZA VÝBORNOU CENU, A TO VŠECHNO ONLINE

AUTODOC MOBILNÍ APLIKACE: ZACHYŤTE SKVĚLÉ AKCE PŘI POHODLNÉM NAKUPOVÁNÍ



+ AUTODOC

GET IT ON
Google Play

Download on the
App Store

Download

OBROVSKÝ VÝBĚR NÁHRADNÍCH DÍLŮ PRO VAŠE AUTO

KUPTE SI NÁHRADNÍ DÍLY PRO BMW

RAMENO ZAVESENIA KOLIES: ŠIROKÝ VÝBĚR

VYBERTE SI AUTODÍLY PRO BMW E82

RAMENO ZAVESENIA KOLIES PRO BMW: KOUPIT NYNÍ

**RAMENO ZAVESENIA KOLIES PRO BMW E82: NEJLEPŠÍ
AKCE A NABÍDKY**

VYHLÁŠENÍ:

Dokument obsahuje pouze obecná doporučení, která pro vás mohou být užitečná při svépomocné opravě vašeho auta nebo při výměně některých dílů. AUTODOC nenesе žádnou zodpovědnost za poškození, zranění, škodu na majetku, způsobenou opravou nebo výměnou dílů nesprávným použitím nebo nesprávným pochopením uvedených informací.

AUTODOC nenesе odpovědnost za žádné možné chyby nebo nejasnosti uvedeny v tomto návodu. Uvedené informace mají pouze informativní charakter a nelze je zaměnit s radami od odborníků.

AUTODOC nenesе odpovědnost za nesprávné nebo rizikové používání vybavení, nářadí nebo náhradních dílů. AUTODOC doporučuje výměnu nebo opravu provádět opatrně a přísně dodržovat všechna bezpečnostní pravidla. Pamatujte si: používání dílů nízké kvality nezaručí vašemu autu dostatečnou míru bezpečnosti na silnicích.

© Copyright 2022 – Veškerý obsah na této stránce, zejména texty, fotografie a grafika, je chráněn zákonem o autorských právech. Všechna práva, včetně práva na kopírování, svěření třetím stranám, práva na úpravu a překlad, vlastní společnost AUTODOC GmbH.