



Jak vyměnit zadní
uložení tlumiče na **BMW**
E82 – návod k výměně

VIDEO TUTORIÁL

** Důležité!**

Tento proces výměny můžete použít pro model:

BMW 3 Touring (E91) 325i 3.0, BMW 3 Touring (E91) 318i 2.0, BMW 3 Touring (E91) 316d 2.0, BMW 1 Kupé (E82) 118d 2.0, BMW 3 Kupé (E92) 318i 2.0, BMW 3 Cabrio (E93) 318i 2.0, BMW 3 Cabrio (E93) 325d 3.0, BMW 1 Hatchback (E81) 116i 1.6, BMW 1 Hatchback (E81) 120d 2.0, BMW 3 Sedan (E90) 320i 2.0, BMW 3 Sedan (E90) 325i 2.5, BMW 3 Sedan (E90) 330i 3.0, BMW 3 Sedan (E90) 320d 2.0, BMW 1 Hatchback (E81) 130i 3.0, BMW 3 Touring (E91) 320i 2.0, (+ 85)

Postup se může mírně měnit podle designu auta.

VÝMĚNA: ULOŽENÍ TLUMIČE - BMW E82. SEZNAM POTŘEBNÝCH NÁSTROJŮ:



- Drátěný kartáč
- Sprej WD-40
- Čistič brzd
- Měděné mazivo
- Nástavec č. 14
- Nástavec č. 16
- Hvězdicový nástavec Torx T40
- Úderová rázová hlavice na matice kol č.17
- Račnový klíč
- Momentový klíč
- Rozpěrný nástavec na demontáž tlumičů č. DD6
- Křížový šroubovák
- Nástroj na odstranění spony
- Hydraulický převodový zvedák
- Klín pod kolo auta

KOUPIT NÁSTROJE

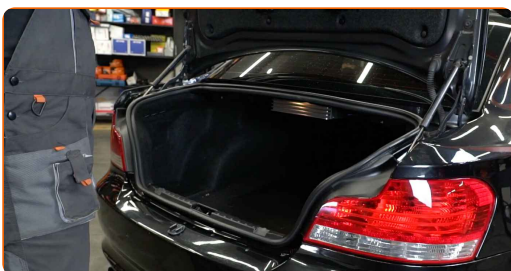
Výměna: uložení tlumiče - BMW E82. Doporučují odborníci z AUTODOC:

- Proces výměny je totožný pro ložisko pravého a levého tlumiče zadního zavěšení kol.
- Obě ložiska vzpěr tlumičů by se měli vyměnit současně.
- Ujistěte se, že vyměníte všechny samozávitové šrouby během instalace.
- Celý postup práce proveďte při vypnutém motoru.

VÝMĚNA: ULOŽENÍ TLUMIČE - BMW E82. POSTUPUJTE PODLE NÁSLEDUJÍCÍHO PROCESU:

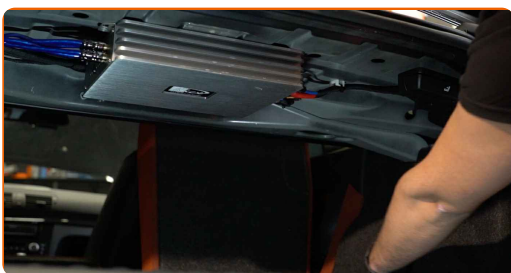
1

Otevřete kapotu.



2

Sklopte opěradla zadních sedadel.



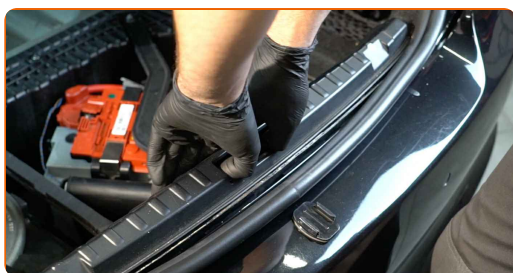
3 Zvedněte spodní obložení kufru.



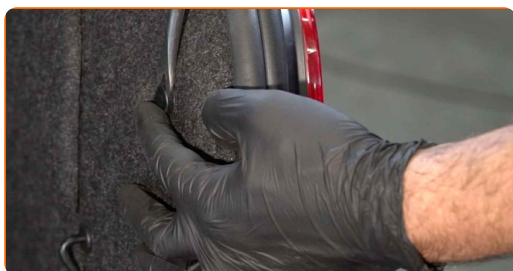
4 Odšroubujte upevňovací prvek centrálního ochranného plastového panelu. Použijte křížový šroubovák PH. Použijte nástroj na odstranění spony. Použijte hvězdicový Torx T 40. Použijte ráčnový klíč.



5 Odstraňte centrální ochranný plastový panel.



6 Odšroubujte upevňovací prvek bočního obložení kufru. Použijte nástroj na odstranění spony. Použijte hvězdicový Torx T 40. Použijte ráčnový klíč.



7 Odpojte boční obložení kufříku.



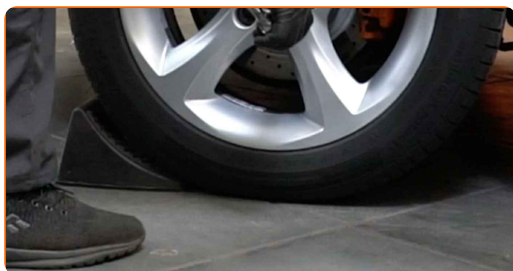
8 Odstraňte víčko uložení z horního upevňovacího prvku tlumiče.



9 Uvolněte horní upevňovací prvek tlumiče. Použijte rozpěrný nástavec na demontáž tlumičů DDN[®]6. Použijte nástavec č.16. Použijte ráčnový klíč.



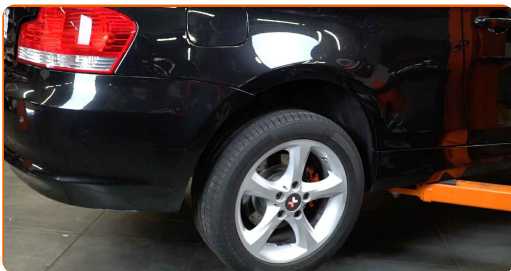
10 Kola auta zajistěte pomocí klínů.



11 Uvolněte upevňovací šrouby kola. Použijte rázový nástavec na kolo č. 17.



12 Zvedněte zadní část vozidla a zajistěte vozidlo na podpěrách.



13 Odšroubujte šrouby kol.



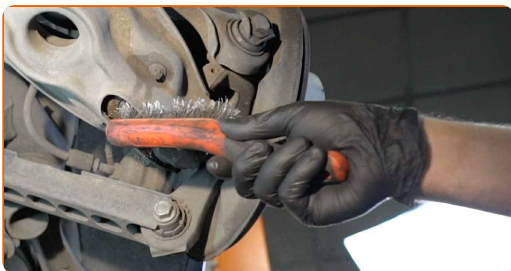
Výměna: uložení tlumiče - BMW E82. Tip:

- Abyste se vyhnuli zranění, při odšroubovávání šroubů držte kolo.

14 Odstraňte kolo.

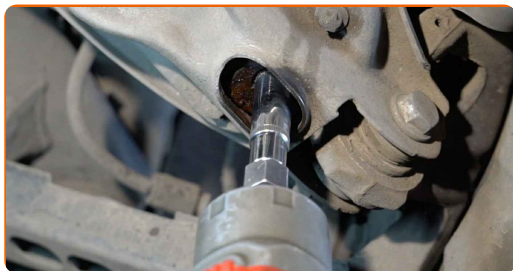


15 Vyčistěte upevňovací prvky tlumiče. Použijte drátěný kartáč. Použijte sprej WD-40.



16

Odšroubujte spodní upevnění tlumiče. Použijte nástavec č.14. Použijte ráčnový klíč.



17

Odšroubujte vrchní upevnění tlumiče.



AUTODOC doporučuje:

- **Důležité!** Při odšroubovávání upevňovacích šroubů držte tlumič. BMW E82

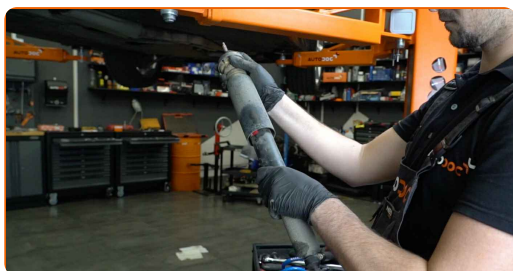
18

Odstraňte tlumič.



19

Odstraňte uložení tlumiče, návlek a tlumící doraz.

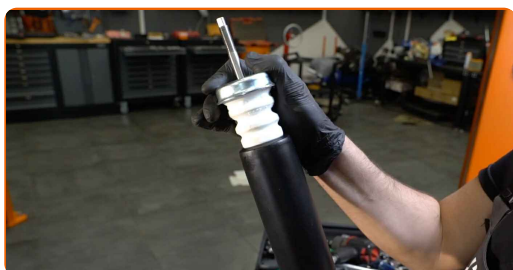


Výměna: uložení tlumiče - BMW E82. Doporučují odborníci z AUTODOC:

- Zkontrolujte prachový návlek tlumiče a doraz tlumiče. Pokud je to nutné, vyměňte je.

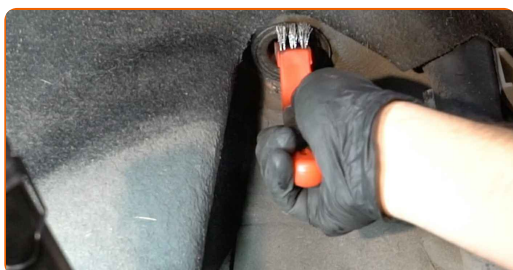
20

Nainstalujte nové ložisko vzpěry, manžetu a doraz na tlumič.



21

Vyčistěte montážní místa tlumiče. Použijte drátěný kartáč. Použijte sprej WD-40.



22

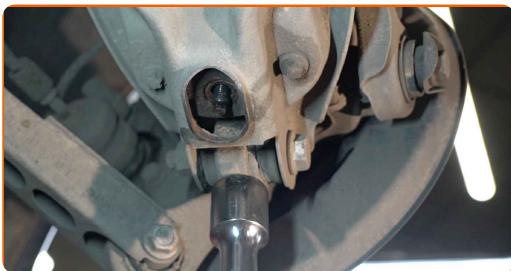
Umístěte tlumič do oblouku kola a zajistěte jej.



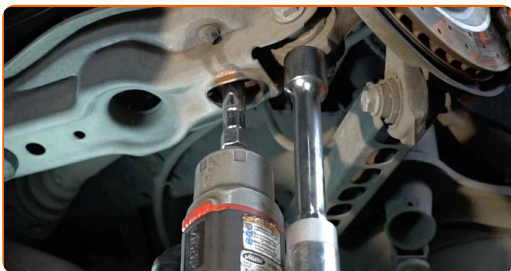
AUTODOC doporučuje:

- BMW E82 - Pro vyhnutí se zranění držte tlumič při zašroubování upevňovacích šroubů.

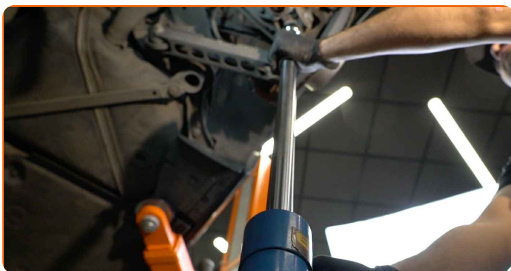
23 Podepřete čep nápravy. Použijte zvedák s hydraulickými převody.



24 Zašroubujte spodní upevnění tlumiče. Použijte nástavec č.14. Použijte ráčnový klíč.



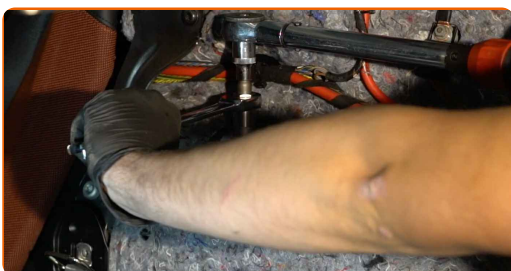
25 Vyberte podpěru zpod čepu nápravy.



AUTODOC doporučuje:

- Výměna: uložení tlumiče - BMW E82. Zvedák na auto dejte dolů hladce, bez trhání, aby se nepoškodily součástky a mechanismy.

- 26** Utáhněte vrchní upevnění tlumiče. Použijte rozpěrný nástavec na demontáž tlumičů DDN[®]6. Použijte nástavec č.16. Použijte momentový klíč. Utáhněte ji točivým momentem 27 Nm.



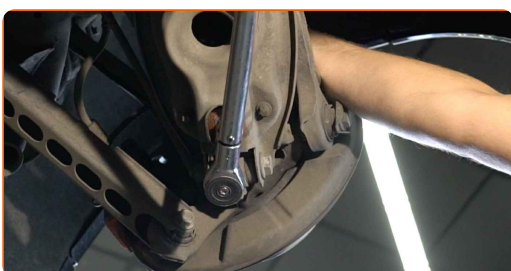
- 27** Natřete upevňovací prvky tlumiče. Použijte měděné mazivo.



- 28** Nainstalujte víčko uložení horního upevňovacího prvku tlumiče.



- 29** Utáhněte spodní upevnění tlumiče. Použijte nástavec č.14. Použijte momentový klíč. Utáhněte ji točivým momentem 60 Nm.



- 30** Natřete upevňovací prvky tlumiče. Natřete a ošetřete všechna spojení ramene. Použijte měděné mazivo.

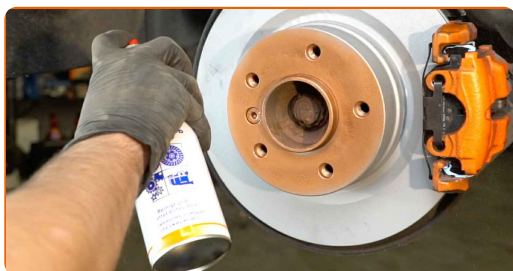
31

Natřete povrch, kde je brzdový kotouč v kontaktu s ráfem kola. Použijte měděné mazivo.



32

Vyčistěte povrch brzdového kotouče. Použijte čistič brzd.



Výměna: uložení tlumiče - BMW E82. Tip od AUTODOC:

- Po aplikaci spreje počkejte několik minut.

33

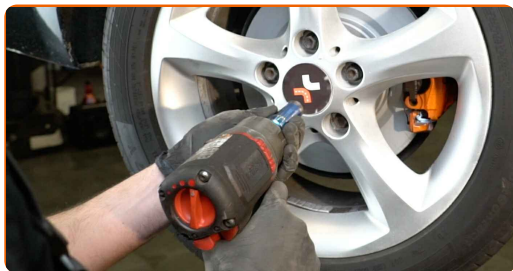
Nainstalujte kolo.



Výměna: uložení tlumiče - BMW E82. Tip od odborníků z AUTODOC:

- K zabránění zranění držte kolo při šroubování upevňovacích šroubů.

34 Zašroubujte šrouby kol. Použijte rázový nástavec na kolo č. 17.



35 Auto dejte na zem a přišroubujte šrouby v křížovém poradí. Použijte rázový nástavec na kolo č. 17. Použijte momentový klíč. Utáhněte ji točivým momentem 120 Nm.



36 Odstraňte zvedáky a klíny.



37 Připojte boční obložení kufu.



38 Zašroubujte upevňovací prvek bočního obložení kufříku. Použijte hvězdicový Torx T 40. Použijte ráčnový klíč.



39 Nainstalujte centrální ochranný plastový panel.



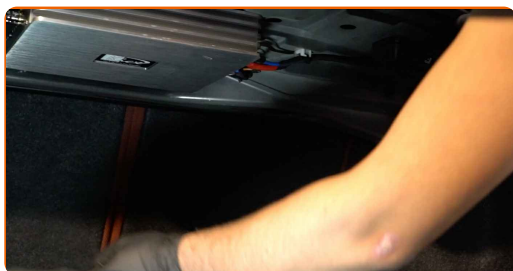
40 Zašroubujte upevňovací prvek centrálního ochranného plastového panelu. Použijte křížový šroubovák PH. Použijte hvězdicový Torx T 40. Použijte ráčnový klíč.



41 Položte spodní obložení kufříku.



42 Sedadlo vraťte do své původní polohy.



43

Zavřete kryt zavazadlového prostoru.



VÝBORNĚ! 

ZOBRAZIT VÍCE TUTORIÁLŮ

AUTODOC – NÁHRADNÍ DÍLY NEJVYŠŠÍ KVALITY ZA VÝBORNOU CENU, A TO VŠECHNO ONLINE

AUTODOC MOBILNÍ APLIKACE: ZACHYŤTE SKVĚLÉ AKCE PŘI POHODLNÉM NAKUPOVÁNÍ



+ AUTODOC

GET IT ON
Google Play

Download on the
App Store

Download

OBROVSKÝ VÝBĚR NÁHRADNÍCH DÍLŮ PRO VAŠE AUTO

KUPTE SI NÁHRADNÍ DÍLY PRO BMW

ULOŽENÍ TLUMIČŮ: ŠIROKÝ VÝBĚR

VYBERTE SI AUTODÍLY PRO BMW E82

ULOŽENÍ TLUMIČŮ PRO BMW: KOUPIŤ NYNÍ

ULOŽENÍ TLUMIČŮ PRO BMW E82: NEJLEPŠÍ AKCE A NABÍDKY

VYHLÁŠENÍ:

Dokument obsahuje pouze obecná doporučení, která pro vás mohou být užitečná při svépomocné opravě vašeho auta nebo při výměně některých dílů. AUTODOC nenesे žádnou zodpovědnost za poškození, zranění, škodu na majetku, způsobenou opravou nebo výměnou dílů nesprávným použitím nebo nesprávným pochopením uvedených informací.

AUTODOC nenesе odpovědnost za žádné možné chyby nebo nejasnosti uvedeny v tomto návodu. Uvedené informace mají pouze informativní charakter a nelze je zaměnit s radami od odborníků.

AUTODOC nenesе odpovědnost za nesprávné nebo rizikové používání vybavení, nářadí nebo náhradních dílů. AUTODOC doporučuje výměnu nebo opravu provádět opatrně a přísně dodržovat všechna bezpečnostní pravidla. Pamatujte si: používání dílů nízké kvality nezaručí vašemu autu dostatečnou míru bezpečnosti na silnicích.

© Copyright 2023 – Veškerý obsah na této stránce, zejména texty, fotografie a grafika, je chráněn zákonem o autorských právech. Všechna práva, včetně práva na kopírování, svěření třetím stranám, práva na úpravu a překlad, vlastní společnost AUTODOC SE.